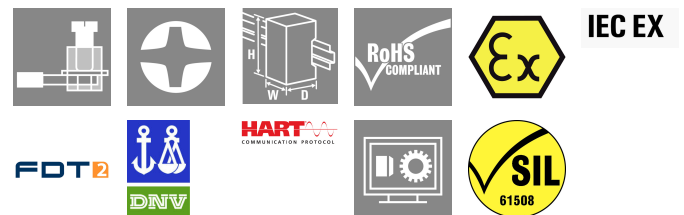


Produktbild, Abbildung ähnlich



Die Strom- Ausgangstrenner ACT20X-SAI-HAO/ 2SAI-2HAO sind zur Ansteuerung von Feldgeräten in Ex- Bereichen, bis hin zu Zone 0, geeignet. Die ein-/ ausgangs- seitige HART- Protokoll transparente Signalkopplung erfolgt über 4...20 mA Strom- schleifen.

Integrierte Alarmkontakte stellen im Störfall Status- meldungen bereit, die eine schnelle Fehleridentifikation ermöglichen und somit die Anlagenverfügbarkeit erhöhen.

Die tragschienenmontierbaren Strom- Ausgangstrenner sind optional in ein- oder zweikanaliger Ausführung lieferbar. Mit 11 mm Baubreite pro Kanal benötigen die Geräte nur wenig Platz im Schaltschrank.

Allgemeine Bestelldaten

Ausführung	EX signal isolating converter, HART® transparency, 1-channel, Safe-input: 4-20mA, Ex output: 4 - 20 mA
Best.-Nr.	8965450000
Art	ACT20X-SAI-HAO-S
GTIN (EAN)	4032248785063
VPE	1 ST

ACT20X-SAI-HAO-S

Weidmüller Interface GmbH & Co. KG

Klingenbergstraße 26

D-32758 Detmold

Germany

www.weidmueller.com

Technische Daten

Zulassungen

Zulassungen	CE; CULUS; DEKRAATEX; DETNORVER; FMEX; FUSAFETY; IECEXDEK
Zulassungen	DNVGL;
Zulassungen	



ROHS	Konform
UL File Number Search	UL Webseite
Zertifikat-Nr. (cULus)	E337701

Abmessungen und Gewichte

Tiefe	113.6 mm	Tiefe (inch)	4.4724 inch
Höhe	119.2 mm	Höhe (inch)	4.6929 inch
Breite	22.5 mm	Breite (inch)	0.8858 inch
Nettogewicht	189 g		

Temperaturen

Lagertemperatur	-20 °C...85 °C	Betriebstemperatur	-20 °C...60 °C
Feuchtigkeit	0...95 % (keine Betauung)		

Ausfallwahrscheinlichkeit

SIL PAPER	SIL certificate - PDF/ Cert_Weidmueller_070902_P0002_C007_V2R1.pdf (application/pdf)	SIL gemäß IEC 61508	2
MTBF	135 a		

Umweltanforderungen

RoHS-Konformitätsstatus	Konform mit Ausnahme
RoHS-Ausnahme (falls zutreffend/ bekannt)	7a, 7cl
REACH SVHC	Lead 7439-92-1
SCIP	2f6dd957-421a-46db-a0c2-cf1609156924

Assembling

Montageart	Tragschiene für Rastmontage	Tragschiene	TS 35
Einbaulage	horizontal oder vertikal		

Eingang

Anzahl Eingänge	1	Eingangsstrom	4...20mA
Spannungsfall	<2 V		

Technische Daten
Ausgang

Lastwiderstand / Strom	≤ 725 Ω	Einfluss des Lastwiderstandes	≤ 0,01 % des Messbereichs / 100 Ω
Typ	eigensicherer Stromkreis	Ausgangsstrom	4...20 mA (max. 23 mA)
Anzahl der Ausgänge, Ex	1	Ausgangssignalbegrenzung	<28 mA

Ausgang (Status)

Hysteres	0,1 mA (Schaltschwelle)	Typ	Statusrelais, 1 Öffner (potentialfrei)
Alarmfunktion	Gerätefehler, keine Versorgungsspannung, Aktivierungsrelais im eingestellten Bereich, zwischen 3,8 - 20,5 mA	Anzahl der Alarmausgänge	1
Nennschaltspannung	≤ 125 V AC / 110 V DC (sicherer Bereich) ≤ 32 V AC / 32 V DC (Zone 2)	Dauerstrom	≤ 0,5 A AC / 1 A DC (Zone 2)
Nennleistung	≤ 62,5 VA / 32 W (sicherer Bereich) ≤ 16 VA / 32 W (Zone 2)		

Allgemeine Angaben

Anschlussart	Schraubanschluss	Genauigkeit	< 0,1 % des Messbereiches
Feuchtigkeit	0...95 % (keine Betauung)	Schutzart	IP20
Versorgungsspannung	19,2...31,2 V DC	Sprungantwortzeit	≤ 5 ms
Temperaturkoeffizient	< 0,01 % der Spanne/°C (TU)	Art der Signalweiterleitung nach HART® unverändert	
Konfiguration	mit FDT/DTM Software, Benötigt wird Konfigurationsadapter 8978580000 CBX200 USB	Einsatzhöhe	≤ 2000 m
HART® Transparenz unterstützt	Ja		

Isolationskoordination

EMV-Normen	EN 61326-1	Normen	EN 61010-1
Isolationsspannung	2,6 kV (Eingang / Ausgang)	Bemessungsspannung	300 V

Daten für Ex- Anwendungen (ATEX)

ATEX - Kennzeichnung Gas	II (1) G [Ex ia Ga] IIC/IIB/IIA	Strom IO	93 mA
Spannung U0	28 V DC	ATEX - Kennzeichnung Staub	II (1) D [Ex ia Da] IIC, I (M1) [Ex ia Ma] I
IECEx - Kennzeichnung Gas	Ex ec nC IIC T4 Gc, [Ex ia Ga] IIC/IIB/IIA	Leistung P0	<650 mW
Einbauort	Gerät installiert in Sicherheitsbereich, Zone 2		

Anschlussdaten

Anschlussart	Schraubanschluss	Anzugsdrehmoment, min.	0.4 Nm
Anzugsdrehmoment, max.	0.6 Nm	Klemmbereich, Bemessungsanschluss	2.5 mm²

ACT20X-SAI-HAO-S

Weidmüller Interface GmbH & Co. KG

Klingenbergstraße 26

D-32758 Detmold

Germany

www.weidmueller.com

Technische Daten

Klemmbereich, min.	0.25 mm ²	Klemmbereich, max.	2.5 mm ²
Leiteranschlussquerschnitt AWG, min.	AWG 26	Leiteranschlussquerschnitt AWG, max.	AWG 12

Garantie

Zeitraum	3 Jahre
----------	---------

Artikelbeschreibung

Produktbeschreibung	Das Gerät ACT20X-SAI-HAO-S ist ein HART-Protokoll transparenter Strom-Ausgangstrenner. Ein DC-Eingangssignal aus dem sicheren Bereich wird galvanisch getrennt und ausgangsseitig zur Ansteuerung von Feldgeräten im Ex-Bereich Zone 0 bereitgestellt. Das Gerät ist als einkanalige oder zweikanalige Variante lieferbar.
---------------------	--

Klassifikationen

ETIM 8.0	EC002653	ETIM 9.0	EC002653
ETIM 10.0	EC002653	ECLASS 14.0	27-21-01-20
ECLASS 15.0	27-21-01-20		

Ausschreibungstexte

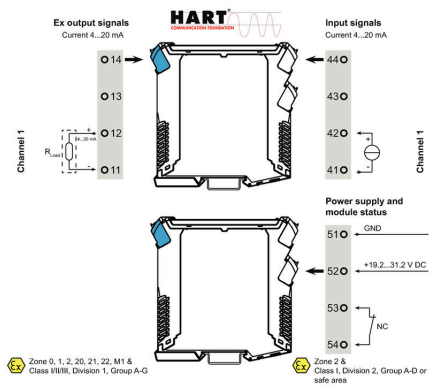
Ausschreibungstext lang	Ausschreibungstext kurz
<p>Ex-Ausgangstrennverstärker für DC-Strom Normsignale, HART transparent 1-kanaliger Ausgangstrennverstärker in 22,5 mm Baubreite mit externer Spannungsversorgung, zur Übertragung und Trennung von 4...20 mA Normsignalen aus dem sicheren Bereich in Ex-Zone 0, 1, 2. Status-/ Fehlermeldungen stehen über einen Relaiskontakt (Schließer) zur Verfügung. Der Baustein ist über Standardsoftware FDT/DTM konfigurierbar. Anreihgehäuse für TS35 Tragschienenmontage Abmaße: L/B/H 119,2/22,5/ 113,6 Schraubanschlusstechnik/ Nennquerschnitt 2,5 mm² Schutzart: IP 20 Eingang 4...20 mA Ausgang 4...20 mA Bürde < 600 Ohm Genauigkeit <0,1 % v.E Temperaturkoeffizient <0,01% v.E./°C (Tu) Alarmausgang Relais 1 Schließerkontakt</p>	<p>Ex-Ausgangstrennverstärker für DC-Strom Normsignale, HART transparent 1-kanaliger Ausgangstrennverstärker in 22,5 mm Baubreite mit externer Spannungsversorgung, zur Übertragung und Trennung von 4...20 mA Normsignalen aus dem sicheren Bereich in Ex-Zone 0, 1, 2. Status-/ Fehlermeldungen stehen über einen Relaiskontakt (Schließer) zur Verfügung. Der Baustein ist über Standardsoftware FDT/DTM konfigurierbar.</p>

Technische Daten

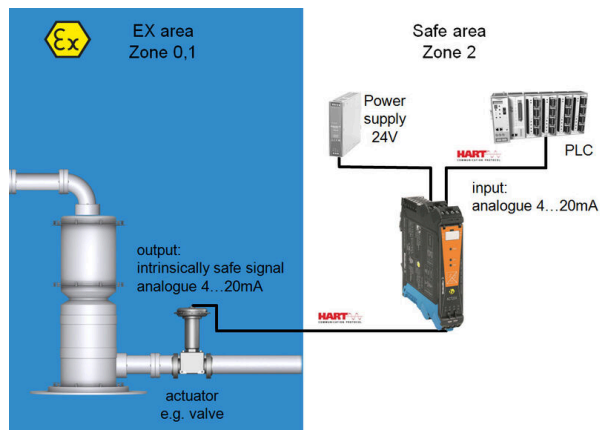
250
V AC / 30 V DC @ 2A
sicherer Bereich
32 V
AC @ 0,5 A/ 32 VDC @ 1
A Zone 2
Hilfsenergie
19...31,2 V DC
Verlustleistung
ca. 1,8 W
Umgebungs-
temperaturbereich
-20 °C...+60 °C Sichere
Trennung EN 61010,
3-Wege-Trennung bis
2,6 kV AC/DC alle Kreise
gegeneinander
Arbeitsspannung
300 V AC/DC bei
Überspannungskategorie II
und Verschmutzungsgrad
2
Zulassungen
cULus, ATEX IECEX, FM
ATEX Kennzeichnung II 3
G ExnA nC IIC T4
ATEX Kenndaten U0
= 28 V DC
IO
= 93 mA DC
PO =
650 mW
Typ
ACT20X-SAI-HAO-S

Zeichnungen

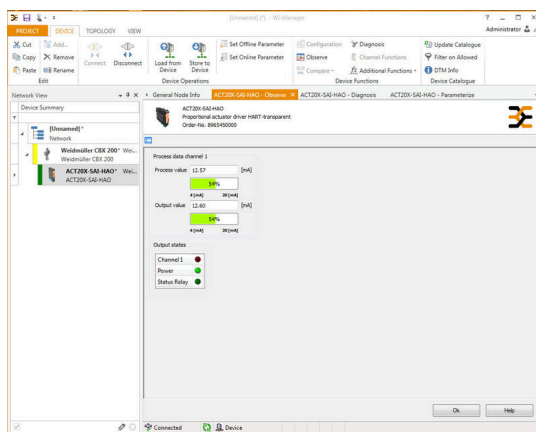
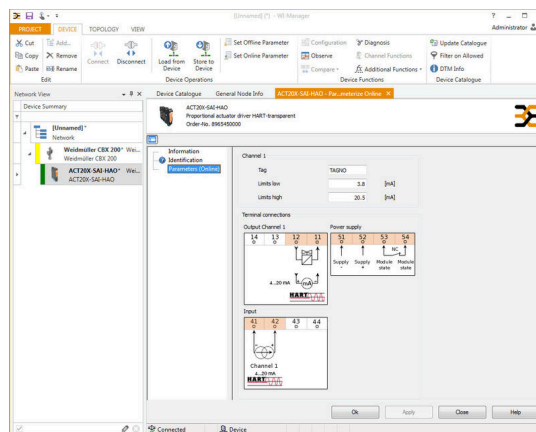
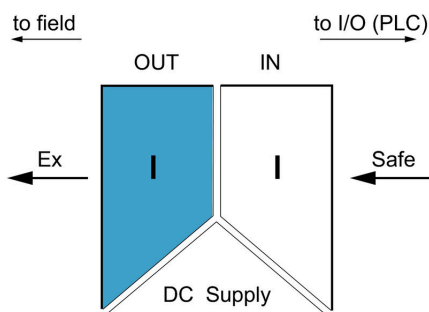
Anschlussbild



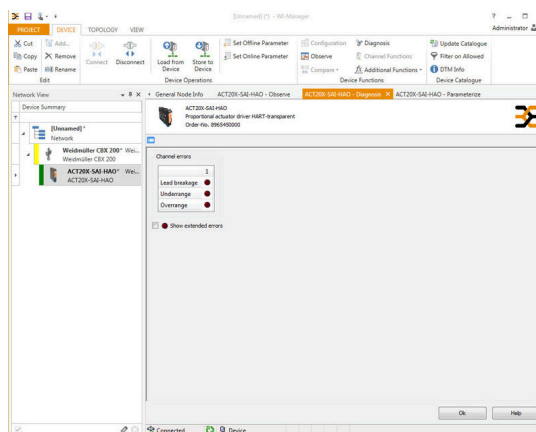
Applikation



Blockschaltbild



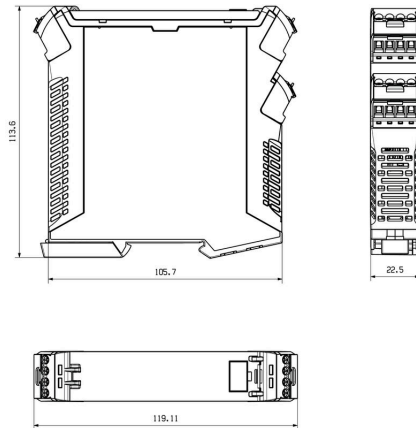
screenshot of configuration with FDT2 / DTM software



screenshot of "observe" with FDT2 / DTM software

Zeichnungen

Maßzeichnung



Removable terminals with coding

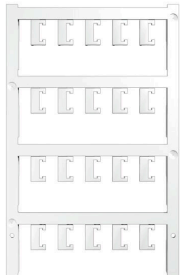
ACT20X-SAI-HAO-S

Weidmüller Interface GmbH & Co. KG
Klingenbergstraße 26
D-32758 Detmold
Germany

www.weidmueller.com

Zubehör

Neutral



ESG ist der bewährte Markierer im MultiCard-Format für viele Elektrogeräte namhafter Hersteller. Der Markierer ermöglicht eine hochwertige und kontrastreiche Gerätebeschriftung.

Es sind verschiedene Typen für Geräte von Herstellern wie Siemens, ABB, Beckhoff usw. verfügbar.

Die Vorteile auf einen Blick:

- Universell einsetzbare, selbstklebende Schilder oder aufrastbar, je nach Typ
- Für aneinandergereihte Geräte, wie z. B. Leitungsschutzschaltern, bieten wir ESG zum Aufrasten auf eine Schildschiene an
- Individueller Druck in Laserqualität nach Angabe

Für Sonderdruck: Bitte senden Sie uns für ihre Beschriftungsvorgaben eine Datei unserer Beschriftungssoftware M-Print PRO oder M-Print PRO Online (ohne Installation).

Allgemeine Bestelldaten

Art	ESG 6.6/20 BHZ 5.00/04	Ausführung
Best.-Nr.	1082540000	ESG, Gerätemarkierer x 20 mm, PA 66, Farbe: weiß, steckbar
GTIN (EAN)	4032248845439	
VPE	200 ST	
Art	ESG 8/13.5/43.3 SAI AU	Ausführung
Best.-Nr.	1912130000	ESG, Gerätemarkierer x 13.5 mm, PA 66, Farbe: transparent, steckbar
GTIN (EAN)	4032248541164	
VPE	5 ST	

Programmieradapter



Allgemeine Bestelldaten

Art	CBX200 USB	Ausführung
Best.-Nr.	8978580000	
GTIN (EAN)	4032248813759	
VPE	1 ST	