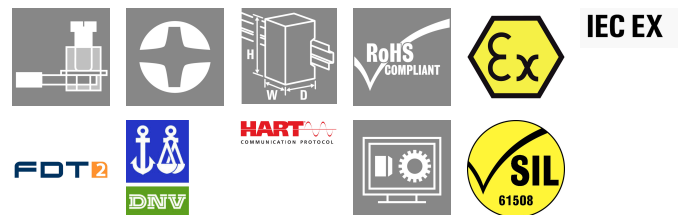


Produktbild, Abbildung ähnlich



Die HART-Protokoll transparenten Strom-Speisetrenner ACT20X-HAI-SAO/ 2HAI-2SAO übertragen 4...20 mA Signale aus Ex-Zone 0 in den sicheren Bereich. Externe Sensoren können über die Geräte gespeist werden. Integrierte Alarmkontakte stellen im Störfall Statusmeldungen bereit, die eine schnelle Fehleridentifikation ermöglichen und somit die Anlagenverfügbarkeit erhöhen. Die tragschiene montierbaren Strom-Speisetrenner sind optional in ein- oder zweikanaliger Ausführung lieferbar. Mit 11 mm Baubreite pro Kanal benötigen die Geräte nur wenig Platz im Schaltschrank.

Allgemeine Bestelldaten

Ausführung	EX signal isolating converter, HART®, 2-channel, Ex-input: 4 - 20 mA, Safe-output: 4-20mA
Best.-Nr.	8965440000
Art	ACT20X-2HAI-2SAO-S
GTIN (EAN)	4032248785056
VPE	1 ST

ACT20X-2HAI-2SAO-S

Weidmüller Interface GmbH & Co. KG

Klingenbergstraße 26

D-32758 Detmold

Germany

www.weidmueller.com

Technische Daten

Zulassungen

Zulassungen CE; CULUS; DEKRAATEX; DETNORVER; FMEX; FUSAFETY; IECEXDEK

Zulassungen DNVGL;

Zulassungen



ROHS Konform

UL File Number Search [UL Webseite](#)

Zertifikat-Nr. (cULus) E337701

Abmessungen und Gewichte

Tiefe	113.6 mm	Tiefe (inch)	4.4724 inch
Höhe	119.2 mm	Höhe (inch)	4.6929 inch
Breite	22.5 mm	Breite (inch)	0.8858 inch
Nettogewicht	212 g		

Temperaturen

Lagertemperatur	-20 °C...85 °C	Betriebstemperatur	-20 °C...60 °C
Feuchtigkeit	0...95 % (keine Betauung)		

Ausfallwahrscheinlichkeit

SIL PAPER	SIL certificate - PDF/ Cert_Weidmueller_070902_P0002_C006_V2R1.pdf (application/pdf)	SIL gemäß IEC 61508	2
MTBF	315 a		

Umweltanforderungen

RoHS-Konformitätsstatus	Konform mit Ausnahme
RoHS-Ausnahme (falls zutreffend/ bekannt)	7a, 7cl
REACH SVHC	Lead 7439-92-1
SCIP	2f6dd957-421a-46db-a0c2-cf1609156924

Assembling

Montageart	Tragschiene für Rastmontage	Tragschiene	TS 35
Einbaulage	horizontal oder vertikal		

Eingang EX

Typ	eigensicherer Stromkreis, aktiv (als Stromquelle) oder passiv (als Stromsenke)	Restwelligkeit (Stromschleife)	<7.5 mVeff
Sensor-Versorgung	> 16 V DC	Ausgangssignal bei Drahtbruch	<1 mA
Eingangsstrom	4...20 mA	Spannungsfall versorgt	<4.5 V
Spannungsfall nicht versorgt	<6 V		

ACT20X-2HAI-2SAO-S
Weidmüller Interface GmbH & Co. KG

Klingenbergstraße 26
D-32758 Detmold
Germany

www.weidmueller.com
Technische Daten
Ausgang

Anzahl der Ausgänge	2	Lastwiderstand / Strom	≤ 600 Ω
Typ	aktiv (als Stromquelle) oder passiv (als Stromsenke)	Ausgangsstrom	4...20 mA
Ausgangssignalbegrenzung	<28 mA	Laststabilität	≤ 0,01 % vom Endwert / 100 Ω

Ausgang (Status)

Hysteresse	0,1 mA (Schaltschwelle)	Typ	Statusrelais, 1 Öffner (potentialfrei)
Alarmfunktion	Gerätefehler, keine Versorgungsspannung, Aktivierungsrelais im eingestellten Bereich, zwischen 3,8 - 20,5 mA	Anzahl der Alarmausgänge	1
Nennschaltspannung	≤ 125 V AC / 110 V DC (sicherer Bereich) ≤ 32 V AC / 32 V DC (Zone 2)	Dauerstrom	≤ 0,5 A AC / 0,3 A DC (sicherer Bereich), ≤ 0,5 A AC / 1 A DC (Zone 2)
Nennleistung	≤ 62,5 VA / 32 W (sicherer Bereich) ≤ 16 VA / 32 W (Zone 2)		

Allgemeine Angaben

Anschlussart	Schraubanschluss	Genauigkeit	< 0,1 % des Messbereiches
Feuchtigkeit	0...95 % (keine Betauung)	Schutzart	IP20
Versorgungsspannung	19,2...31,2 V DC	Sprungantwortzeit	≤ 5 ms
Temperaturkoeffizient	< 0,01 % der Spanne/°C (TU)	Art der Signalweiterleitung nach HART®	unverändert
Konfiguration	mit FDT/DTM Software, Benötigt wird Konfigurationsadapter 8978580000 CBX200 USB	Einsatzhöhe	≤ 2000 m
HART® Transparenz unterstützt	Ja		

Isolationskoordination

EMV-Normen	EN 61326-1	Normen	EN 61010-1
Überspannungskategorie	II	Verschmutzungsgrad	2
Isolationsspannung	2,6 kV (Eingang / Ausgang)	Bemessungsspannung	300 V

Daten für Ex- Anwendungen (ATEX)

ATEX - Kennzeichnung Gas	II (1) G [Ex ia Ga] IIC/IIB/ IIA	ATEX - Kennzeichnung Staub	II (1) D [Ex ia Da] IIIC, I (M1) [Ex ia Ma] I
IECEx - Kennzeichnung Gas	Ex ec nC IIC T4 Gc, [Ex ia Ga] IIC/IIB/IIA	Einbauort	Gerät installiert in Sicherheitsbereich, Zone 2

Anschlussdaten

Anschlussart	Schraubanschluss	Anzugsdrehmoment, min.	0.4 Nm
Anzugsdrehmoment, max.	0.6 Nm	Klemmbereich, Bemessungsanschluss	2.5 mm²
Klemmbereich, min.	0.25 mm²	Klemmbereich, max.	2.5 mm²
Leiteranschlussquerschnitt AWG, min.	AWG 26	Leiteranschlussquerschnitt AWG, max.	AWG 12

ACT20X-2HAI-2SAO-S

Weidmüller Interface GmbH & Co. KG
Klingenbergstraße 26
D-32758 Detmold
Germany

www.weidmueller.com

Technische Daten

Garantie

Zeitraum	3 Jahre
----------	---------

Artikelbeschreibung

Produktbeschreibung	Das Gerät ACT20X-HAI-SAO-S ist ein HART-Protokoll transparenter Signaltrenner für analoge DC-Stromsignale aus dem Ex-Bereich Zone 0. Der Eingang kann ebenso als aktive Stromschleife (den Schleifenstrom liefert das Gerät) betrieben werden. Ausgangsseitig wird ein 4...20 mA Stromsignal für den sicheren Bereich angeboten. Das Gerät ist als einkanalige oder zweikanalige Variante lieferbar.
---------------------	--

Klassifikationen

ETIM 8.0	EC002653	ETIM 9.0	EC002653
ETIM 10.0	EC002653	ECLASS 14.0	27-21-01-20
ECLASS 15.0	27-21-01-20		

Ausschreibungstexte

Ausschreibungstext lang	Ex- Speisetrenner für DC-Strom Normsignale, 2-kanalig, HART transparent 2-kanaliger Speisetrenner in 22,5 mm Baubreite mit externer Spannungsversorgung, zur Übertragung und Trennung von 4...20 mA Normsiganlen aus Ex-Zone 0, 1, 2 in den sicheren Bereich. Baustein verfügt über aktive- und passive Eingänge. Externe Sensoren können mit >15 V DC versorgt werden. Die 4...20 mA Ausgangskreise können optional passiv oder aktiv betrieben werden. Status-/ Fehlermeldungen stehen über einen Relaiskontakt (Schließer) zur Verfügung. Der Baustein ist über Standardsoftware FDT/DTM konfigurierbar. Anreihgehäuse für TS35 Tragschienenmontage Abmaße: L/B/H 119,2/ 22,5/ 113,6 Schraubanschlusstechnik/ Nennquerschnitt 2,5 mm ² Schutzart: IP 20 Eingang 4...20 mA 2 x > 15 V Dc Sensorversorgung Ausgang aktiv 2 x 4...20 mA passiv 2 x 4...20 mA Stromschleife max. 26 V DC	Ausschreibungstext kurz	Ex- Speisetrenner für DC-Strom Normsignale, 2-kanalig, HART transparent 2-kanaliger Speisetrenner in 22,5 mm Baubreite mit externer Spannungsversorgung, zur Übertragung und Trennung von 4...20 mA Normsiganlen aus Ex-Zone 0, 1, 2 in den sicheren Bereich. Baustein verfügt über aktive- und passive Eingänge. Externe Sensoren können mit >15 V DC versorgt werden. Die 4...20 mA Ausgangskreise können optional passiv oder aktiv betrieben werden. Status-/ Fehlermeldungen stehen über einen Relaiskontakt (Schließer) zur Verfügung. Der Baustein ist über Standardsoftware FDT/DTM konfigurierbar.
-------------------------	---	-------------------------	---

ACT20X-2HAI-2SAO-S**Weidmüller Interface GmbH & Co. KG**

Klingenbergstraße 26

D-32758 Detmold

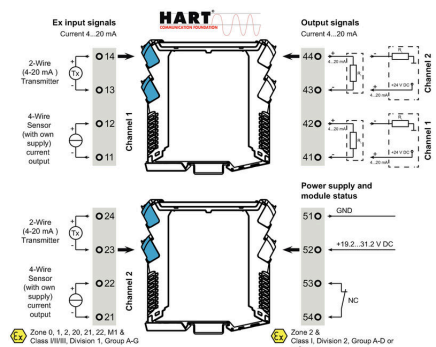
Germany

www.weidmueller.com**Technische Daten**

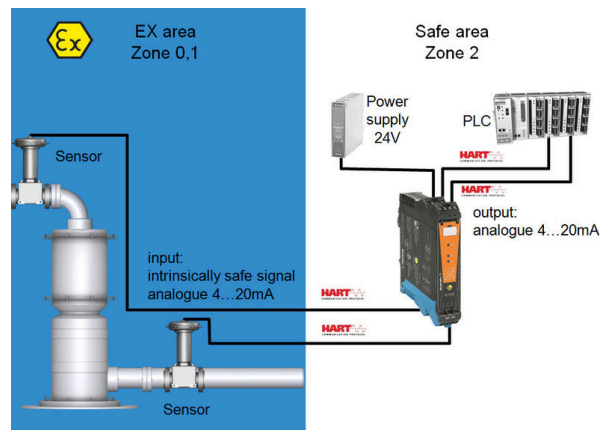
Bürde <
600 Ohm
Genauigkeit
<0,1 % v.E
Temperaturkoeffizient
<0,01% v.E./°C (Tu)
Alarmausgang
Relais 1 Schließerkontakt
250
V AC / 30 V DC @ 2A
sicherer Bereich
32 V
AC @ 0,5 A/ 32 VDC @ 1
A Zone 2
Hilfsenergie
19...31,2 V DC
Verlustleistung
ca. 3 W
Umgebungs-
temperaturbereich
-20 °C...+60 °C
Sichere
Trennung EN 61010,
3-Wege-Trennung bis
2,6 kV AC/DC alle Kreise
gegeneinander
Arbeitsspannung
300 V AC/DC bei
Überspannungskategorie II
und Verschmutzungsgrad
2
Zulassungen
cULus, ATEX IECEX, FM
ATEX Kennzeichnung II 3
G ExnA nC IIC T4
ATEX Kenndaten U0
= 28 V DC
IO
= 93 mA DC
PO
= 650 mW
Typ
ACT20X-2HAI-2SAO-S

Zeichnungen

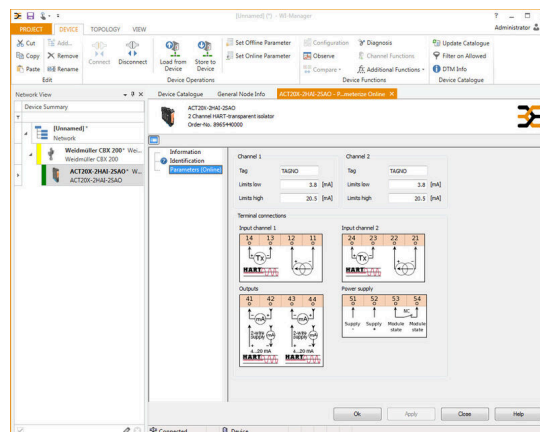
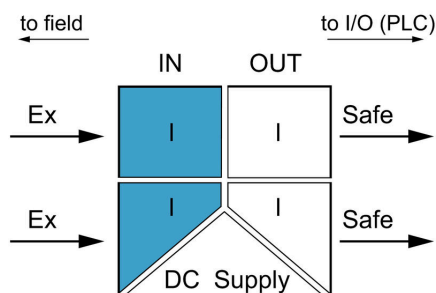
Anschlussbild



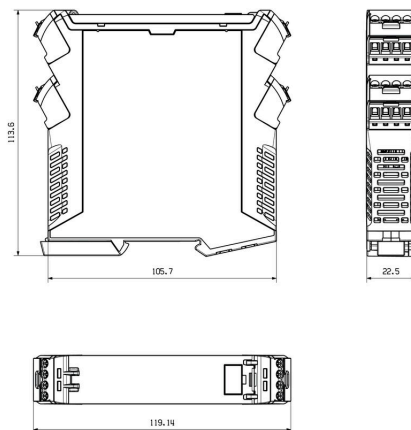
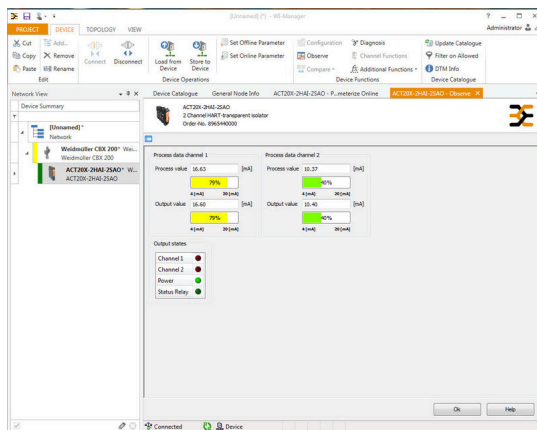
Applikation



Blockschaltbild

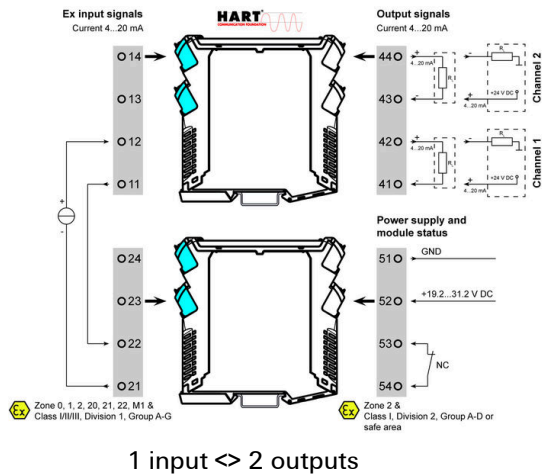


Maßzeichnung

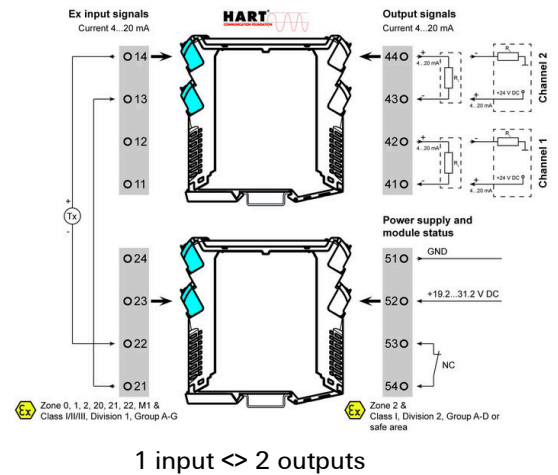


Zeichnungen

Applikation



Applikation



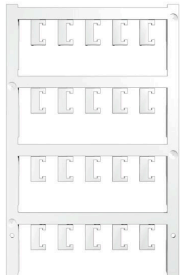
ACT20X-2HAI-2SAO-S

Weidmüller Interface GmbH & Co. KG
Klingenbergstraße 26
D-32758 Detmold
Germany

www.weidmueller.com

Zubehör

Neutral



ESG ist der bewährte Markierer im MultiCard-Format für viele Elektrogeräte namhafter Hersteller. Der Markierer ermöglicht eine hochwertige und kontrastreiche Gerätebeschriftung.

Es sind verschiedene Typen für Geräte von Herstellern wie Siemens, ABB, Beckhoff usw. verfügbar.

Die Vorteile auf einen Blick:

- Universell einsetzbare, selbstklebende Schilder oder aufrastbar, je nach Typ
- Für aneinandergereihte Geräte, wie z. B. Leitungsschutzschaltern, bieten wir ESG zum Aufrasten auf eine Schildschiene an
- Individueller Druck in Laserqualität nach Angabe

Für Sonderdruck: Bitte senden Sie uns für ihre Beschriftungsvorgaben eine Datei unserer Beschriftungssoftware M-Print PRO oder M-Print PRO Online (ohne Installation).

Allgemeine Bestelldaten

Art	ESG 6.6/20 BHZ 5.00/04	Ausführung
Best.-Nr.	1082540000	ESG, Gerätemarkierer x 20 mm, PA 66, Farbe: weiß, steckbar
GTIN (EAN)	4032248845439	
VPE	200 ST	
Art	ESG 8/13.5/43.3 SAI AU	Ausführung
Best.-Nr.	1912130000	ESG, Gerätemarkierer x 13.5 mm, PA 66, Farbe: transparent, steckbar
GTIN (EAN)	4032248541164	
VPE	5 ST	

Programmieradapter



Allgemeine Bestelldaten

Art	CBX200 USB	Ausführung
Best.-Nr.	8978580000	
GTIN (EAN)	4032248813759	
VPE	1 ST	