

## ACT20X-HDI-SDO-RNC-S

**Weidmüller Interface GmbH & Co. KG**

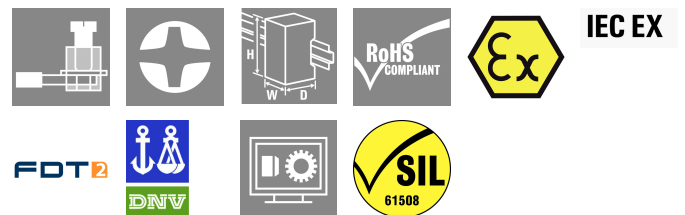
Klingenbergstraße 26

D-32758 Detmold

Germany

www.weidmueller.com

### Produktbild, Abbildung ähnlich



Die Trennschaltverstärker ACT20X-HDI-SDO/ 2HDI-2SNO RNO/RNC sind speziell zur Erfassung von NAMUR-Sensor- bzw. digitalen Schaltsignalen aus dem Ex-Bereich

Zone 0 geeignet.

Schaltrelais, optional mit Schließer- oder Öffnerkontakt, liefern Ausgangssignale für den sicheren Bereich. Integrierte Alarmkontakte stellen im Störfall Statusmeldungen

bereit, die eine schnelle Fehleridentifikation ermöglichen und somit die Anlagenverfügbarkeit erhöhen

Die tragschiene montierbaren Trennschaltverstärker sind optional in ein- oder zweikanaliger Ausführung lieferbar. Mit 11 mm Baubreite pro Kanal benötigen die Geräte nur wenig Platz im Schaltschrank.

### Allgemeine Bestelldaten

Ausführung	EX signal isolating converter, 1-channel, Ex-input: NAMUR sensor/switch, Safe-output: relay, NC contact
Best.-Nr.	<a href="#">8965350000</a>
Art	ACT20X-HDI-SDO-RNC-S
GTIN (EAN)	4032248784868
VPE	1 ST

## ACT20X-HDI-SDO-RNC-S

**Weidmüller Interface GmbH & Co. KG**  
Klingenbergstraße 26  
D-32758 Detmold  
Germany

www.weidmueller.com

## Technische Daten

### Zulassungen

Zulassungen	CE; CULUS; DETNORVER; FMEX; FUSAFETY; IECEXKEM; KEMAATEX
Zulassungen	DNVGL;
Zulassungen	



ROHS	Konform
UL File Number Search	<a href="#">UL Webseite</a>
Zertifikat-Nr. (cULus)	E337701

### Abmessungen und Gewichte

Tiefe	113.6 mm	Tiefe (inch)	4.4724 inch
Höhe	119.2 mm	Höhe (inch)	4.6929 inch
Breite	22.5 mm	Breite (inch)	0.8858 inch
Nettogewicht	175 g		

### Temperaturen

Lagertemperatur	-20 °C...85 °C	Betriebstemperatur	-20 °C...60 °C
Feuchtigkeit	0...95 % (keine Betauung)		

### Ausfallwahrscheinlichkeit

SIL PAPER	SIL certificate - PDF/ Cert_Weidmueller_070902_P0002_C001_V2R1.pdf (application/pdf)	SIL gemäß IEC 61508	2
MTBF	207 a		

### Umweltanforderungen

RoHS-Konformitätsstatus	Konform mit Ausnahme
RoHS-Ausnahme (falls zutreffend/ bekannt)	7a, 7cl
REACH SVHC	Lead 7439-92-1
SCIP	2f6dd957-421a-46db-a0c2-cf1609156924

### Assembling

Montageart	Tragschiene für Rastmontage	Tragschiene	TS 35
Einbaulage	horizontal oder vertikal		

### Eingang EX

Sensor	NAMUR-Sensor nach EN60947-5-6, Schalter mit oder ohne RS, RP	Eingangsfrequenz	<20 Hz
Eingangswiderstand	1 kΩ	Typ	eigensicherer Stromkreis
Sensor-Versorgung	8 V DC / 8 mA	Widerstand	RP = 750 Ω / RS = 15kΩ
Ausgangssignal bei Drahtbruch	<0,1 mA, > 6,5 mA (bei Drahtbruch)	Impulsdauer	> 0.1 ms

**ACT20X-HDI-SDO-RNC-S**
**Weidmüller Interface GmbH & Co. KG**

Klingenbergstraße 26  
D-32758 Detmold  
Germany

[www.weidmueller.com](http://www.weidmueller.com)
**Technische Daten**

NAMUR-Versorgung	8 V DC / 8 mA	Triggerlevel low	<1,2 mA
Triggerlevel high	> 2,1 mA		

**Ausgang Digital**

Anzahl Digitale Ausgänge	1	Schaltfrequenz, max.	20 Hz
Schaltleistung	500 VA / 60 W (sicherer Bereich), 16 VA / 60 W (Zone 2)	Typ	Relais, 1 Öffner
Funktion	Ausgang = Eingang, direkt oder invers (konfigurierbar)	Nennschaltspannung	≤ 250 V AC / 30 V DC (sicherer Bereich) ≤ 32 V AC / 32 V DC (Zone 2)
Dauerstrom	≤ 2 A AC/DC (sicherer Bereich, Zone 2 Bereich)		

**Ausgang (Status)**

Hysteresis	0,1 mA (Schaltschwelle)	Typ	Statusrelais, 1 Öffner (potentialfrei)
Alarmfunktion	Gerätefehler, keine Versorgungsspannung, Kurzschluss am Eingang, Leitungsbruch am Eingang	Anzahl der Alarmausgänge	1
Nennschaltspannung	≤ 125 V AC / 110 V DC (sicherer Bereich) ≤ 32 V AC / 32 V DC (Zone 2)	Dauerstrom	≤ 0,5 A AC / 0,3 A DC (sicherer Bereich), ≤ 0,5 A AC / 1 A DC (Zone 2)
Nennleistung	≤ 62,5 VA / 32 W (sicherer Bereich) ≤ 16 VA / 32 W (Zone 2)		

**Allgemeine Angaben**

Anschlussart	Schraubanschluss	Feuchtigkeit	0...95 % (keine Betauung)
Schutzart	IP20	Versorgungsspannung	19,2...31,2 V DC
Konfiguration	mit FDT/DTM Software, Benötigt wird Konfigurationsadapter 8978580000 CBX200 USB	Einsatzhöhe	≤ 2000 m

**Isolationskoordination**

EMV-Normen	EN 61326-1	Normen	EN 61010-1
Isolationsspannung	2,6 kV (Eingang / Ausgang)	Bemessungsspannung	300 V

**Daten für Ex- Anwendungen (ATEX)**

ATEX - Kennzeichnung Gas	II (1) G [Ex ia Ga] IIC/IIB/IIA	ATEX - Kennzeichnung Staub	II (1) D [Ex ia Da] IIIC, I (M1) [Ex ia Ma] I
IECEx - Kennzeichnung Gas	Ex ec nC IIC T4 Gc, [Ex ia Ga] IIC/IIB/IIA	Einbauort	Gerät installiert in Sicherheitsbereich, Zone 2

**Anschlussdaten**

Anschlussart	Schraubanschluss	Anzugsdrehmoment, min.	0.4 Nm
Anzugsdrehmoment, max.	0.6 Nm	Klemmbereich, Bemessungsanschluss	2.5 mm <sup>2</sup>
Klemmbereich, min.	0.25 mm <sup>2</sup>	Klemmbereich, max.	2.5 mm <sup>2</sup>
Leiteranschlussquerschnitt AWG, min.	AWG 26	Leiteranschlussquerschnitt AWG, max.	AWG 12

## ACT20X-HDI-SDO-RNC-S

**Weidmüller Interface GmbH & Co. KG**  
Klingenbergstraße 26  
D-32758 Detmold  
Germany

www.weidmueller.com

## Technische Daten

### Garantie

Zeitraum	3 Jahre
----------	---------

### Artikelbeschreibung

Produktbeschreibung	Die Geräte der ACT20X-HDI-SDO-S-Familie übertragen digitale Signale aus explosionsgefährdeten Bereichen galvanisch sicher getrennt in nicht oder weniger gefährdete Bereiche. Hierzu sind die Eingangskreise eigensicher ausgeführt. Sie können NAMUR-Sensorsignale nach EN 60947-5-6 verarbeiten oder mit potentialfreien Kontakten (mit oder ohne Widerstandsbeschaltung) verbunden werden. Es sind ein- und zweikanalige Varianten lieferbar, die über Relais- oder Transistorausgänge verfügen.
---------------------	---

### Klassifikationen

ETIM 8.0	EC002653	ETIM 9.0	EC002653
ETIM 10.0	EC002653	ECLASS 14.0	27-21-01-20
ECLASS 15.0	27-21-01-20		

### Ausschreibungstexte

Ausschreibungstext lang	Ausschreibungstext kurz
<p>Ex- Trennschaltverstärker für Namur Sensoren 1-kanaliger Trennschaltverstärker in 22,5 mm Baubreite mit externer Spannungsversorgung, zur Übertragung und Trennung von Namur-Sensorsignalen aus Ex-Zone 0, 1, 2 in den sicheren Bereich. Ausgangsseitig steht ein potentialfreier Relaiskontakt mit Öffnerfunktion und ein Alarmkontakt (Schließer) für Status-/ Fehlermeldungen zur Verfügung. Der Baustein ist über Standardsoftware FDT/DTM konfigurierbar. Anreihgehäuse für TS35 Tragschienenmontage Abmaße: L/B/H 119,2/ 22,5/ 113,6 Schraubanschlusstechnik/ Nennquerschnitt 2,5 mm<sup>2</sup> Schutzart: IP 20 Eingang NAMUR-Sensor nach EN 60947</p> <p>8 V DC / 8 mA Sensorversorgung 0...5 Khz Eingangsfrequenz</p> <p>Drahtbruchererkennung Ausgang Relais 1 Öffnerkontakt</p>	<p>Ex- Trennschaltverstärker für Namur Sensoren 1-kanaliger Trennschaltverstärker in 22,5 mm Baubreite mit externer Spannungsversorgung, zur Übertragung und Trennung von Namur-Sensorsignalen aus Ex-Zone 0, 1, 2 in den sicheren Bereich. Ausgangsseitig steht ein potentialfreier Relaiskontakt mit Öffnerfunktion und ein Alarmkontakt (Schließer) für Status-/ Fehlermeldungen zur Verfügung. Der Baustein ist über Standardsoftware FDT/DTM konfigurierbar.</p>

## ACT20X-HDI-SDO-RNC-S

**Weidmüller Interface GmbH & Co. KG**

Klingenbergstraße 26

D-32758 Detmold

Germany

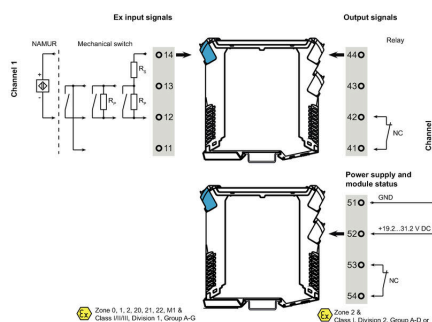
[www.weidmueller.com](http://www.weidmueller.com)

## Technische Daten

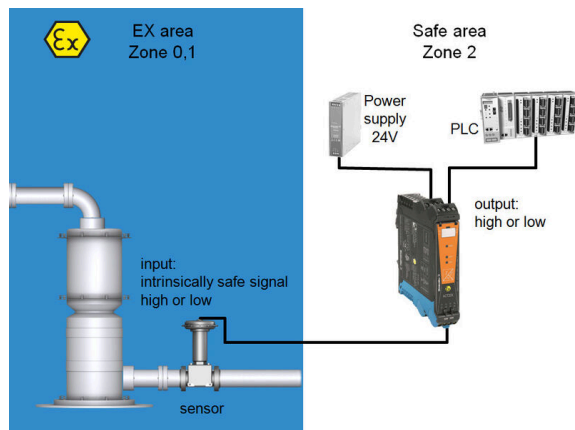
	250
V AC / 30 V DC @ 2A	
sicherer Bereich	
	32 V
AC @ 0,5 A/ 32 VDC @ 1	
A Zone 2	
Alarmausgang	
Relais 1 Schließerkontakt	
	250
V AC / 30 V DC @ 2A	
sicherer Bereich	
	32 V
AC @ 0,5 A/ 32 VDC @ 1	
A Zone 2	
Hilfsenergie	
19...31,2 V DC	
Verlustleistung	ca.
1,8 W	
Umgebungs-	
temperaturbereich	-20
°C...+60 °C	
Sichere Trennung	EN
61010, 3-Wege-Trennung	
bis 2,6 kV AC/DC alle	
Kreise gegeneinander	
Arbeitsspannung	300
V AC/DC bei	
Überspannungskategorie II	
und Verschmutzungsgrad	
2	
Zulassungen	
cULus, ATEX IECEX, FM	
ATEX Kennzeichnung	II 3
G ExnA nC IIC T4	
ATEX Kenndaten	U0
= 10, 6 V DC	
	I0 =
12 mA DC	
	P0 =
32 W	
Typ	
ACT20X-HDI-SDO-RNC-S	

## Zeichnungen

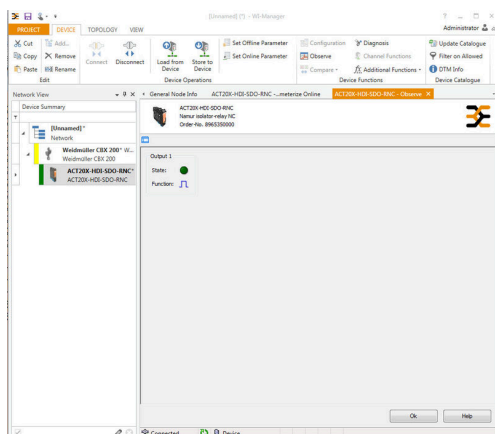
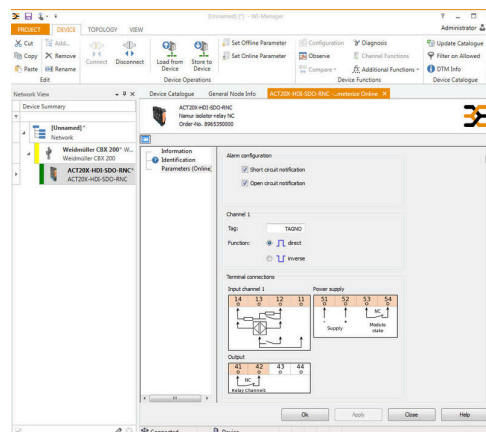
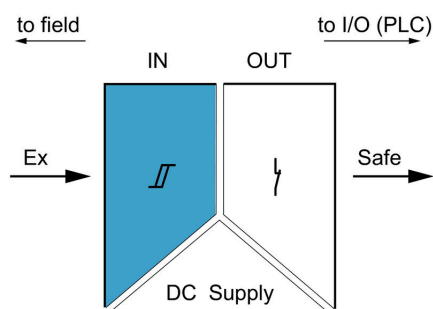
### Anschlussbild



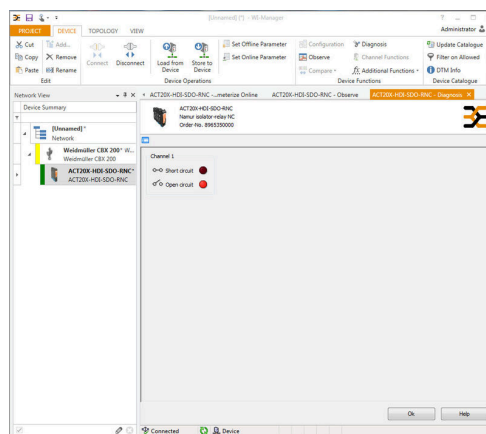
### Applikation



### Blockschaltbild



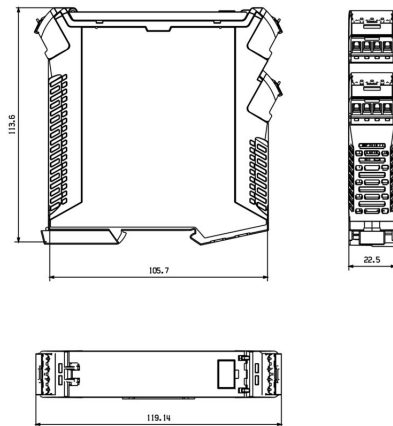
screenshot of configuration with FDT2 / DTM software



screenshot of "observe" with FDT2 / DTM software

## Zeichnungen

### Maßzeichnung



Removable terminals with coding

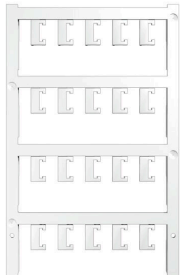
## ACT20X-HDI-SDO-RNC-S

**Weidmüller Interface GmbH & Co. KG**  
Klingenbergstraße 26  
D-32758 Detmold  
Germany

www.weidmueller.com

## Zubehör

### Neutral



ESG ist der bewährte Markierer im MultiCard-Format für viele Elektrogeräte namhafter Hersteller. Der Markierer ermöglicht eine hochwertige und kontrastreiche Gerätebeschriftung.

Es sind verschiedene Typen für Geräte von Herstellern wie Siemens, ABB, Beckhoff usw. verfügbar.

Die Vorteile auf einen Blick:

- Universell einsetzbare, selbstklebende Schilder oder aufrastbar, je nach Typ
- Für aneinandergereihte Geräte, wie z. B. Leitungsschutzschaltern, bieten wir ESG zum Aufrasten auf eine Schildschiene an
- Individueller Druck in Laserqualität nach Angabe

Für Sonderdruck: Bitte senden Sie uns für ihre Beschriftungsvorgaben eine Datei unserer Beschriftungssoftware M-Print PRO oder M-Print PRO Online (ohne Installation).

### Allgemeine Bestelldaten

Art	ESG 6.6/20 BHZ 5.00/04	Ausführung
Best.-Nr.	<a href="#">1082540000</a>	ESG, Gerätemarkierer x 20 mm, PA 66, Farbe: weiß, steckbar
GTIN (EAN)	4032248845439	
VPE	200 ST	
Art	ESG 8/13.5/43.3 SAI AU	Ausführung
Best.-Nr.	<a href="#">1912130000</a>	ESG, Gerätemarkierer x 13.5 mm, PA 66, Farbe: transparent, steckbar
GTIN (EAN)	4032248541164	
VPE	5 ST	

### Programmieradapter



### Allgemeine Bestelldaten

Art	CBX200 USB	Ausführung
Best.-Nr.	<a href="#">8978580000</a>	
GTIN (EAN)	4032248813759	
VPE	1 ST	