

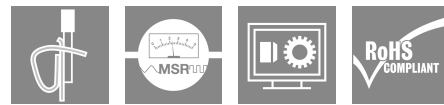
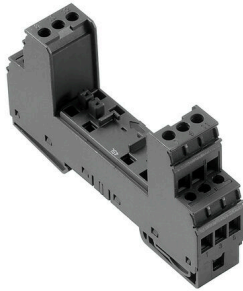
**VSPC BASE 2/4CH FG R****Weidmüller Interface GmbH & Co. KG**

Klingenbergstraße 26

D-32758 Detmold

Germany

www.weidmueller.com



Basiselement für die steckbaren Ableiter VSPC. Integrierter PE-Fuß im Sockel des impedanzneutralen VSPC BASE sowie massefreier PE-Anschluss (FG) über eingebaute Funkenstrecke, leitet bis zu 20 kA (8/20  $\mu$ s) und 2,5 kA (10/350  $\mu$ s) sicher zu PE ab. Geeignet für ungeerdete Signalkreise.

**Allgemeine Bestelldaten**

|            |  |
|------------|--|
| Ausführung | Surge protection, Flange-mounted housing, Flange-mounted housing |
| Best.-Nr.  | <a href="#">895180000</a>  |
| Art        | VSPC BASE 2/4CH FG R   |
| GTIN (EAN) | 4032248743049  |
| VPE        | 1 ST   |

## VSPC BASE 2/4CH FG R

**Weidmüller Interface GmbH & Co. KG**  
 Klingenbergstraße 26  
 D-32758 Detmold  
 Germany

www.weidmueller.com

## Technische Daten

### Zulassungen

Zulassungen



|                       |                             |
|-----------------------|-----------------------------|
| ROHS                  | Konform                     |
| UL File Number Search | <a href="#">UL Webseite</a> |
| Zertifikat-Nr. (UL)   | E311081                     |

### Abmessungen und Gewichte

|              |         |               |             |
|--------------|---------|---------------|-------------|
| Tiefe        | 69 mm   | Tiefe (inch)  | 2.7165 inch |
| Höhe         | 98 mm   | Höhe (inch)   | 3.8583 inch |
| Breite       | 17.8 mm | Breite (inch) | 0.7008 inch |
| Nettogewicht | 76 g    |               |             |

### Temperaturen

|                 |                |                    |                |
|-----------------|----------------|--------------------|----------------|
| Lagertemperatur | -40 °C...80 °C | Betriebstemperatur | -40 °C...70 °C |
| Feuchtigkeit    | 5...96 %       |                    |                |

### Umweltanforderungen

|  |                                      |
|--|--------------------------------------|
| RoHS-Konformitätsstatus                      | Konform mit Ausnahme                 |
| RoHS-Ausnahme (falls zutreffend/<br>bekannt) | 6c, 7cl                              |
| REACH SVHC                                   | Lead 7439-92-1                       |
| SCIP   | 5047b468-d57a-4a1c-8363-2ff1629067e4 |

### Bemessungsdaten UL

|                     |         |               |  |
|---------------------|---------|---------------|--|
| Zertifikat-Nr. (UL) | E311081 | UL Zertifikat | UL 497b Certificate - PDF/<br>E311081VOL1SEC2.pdf<br>(application/pdf) |
|---------------------|---------|---------------|--|

### Allgemeine Daten

|                                |            |             |                           |
|--------------------------------|------------|-------------|---------------------------|
| Optische Funktionsanzeige      | Nein       | Segment     | Messen - Steuern - Regeln |
| Ausführung                     | Unterteile | Bauform     | Klemme, sonstige          |
| Brennbarkeitsklasse nach UL 94 | V-0        | Farbe       | schwarz                   |
| Schutzart                      | IP20       | Tragschiene | TS 35, TS 35 x 7.5        |

### Anschlussdaten Fernmeldung

|  |                     |  |                     |
|--|---------------------|--|---------------------|
| Leiteranschlussquerschnitt, eindrätig,<br>min. | 0.5 mm <sup>2</sup> | Abisolierlänge                                 | 6 mm                |
| Anschlussart                                   | Schraubanschluss    | Leiteranschlussquerschnitt, eindrätig,<br>max. | 1.5 mm <sup>2</sup> |
| Anzugsdrehmoment max.                          | 0.2 Nm              |  |                     |

### Bemessungsdaten IEC / EN

|                  |      |              |  |
|------------------|------|--------------|--|
| Leckstrom bei Un | 0 µA | Meldekontakt | UN 250 V AC 0,1 A 1CO<br>bei VSPC R mit VSPC<br>CONTROL UNIT |
| Nennstrom IN     | 10 A | Spannungsart | AC/DC  |

## VSPC BASE 2/4CH FG R

**Weidmüller Interface GmbH & Co. KG**  
 Klingenbergstraße 26  
 D-32758 Detmold  
 Germany

www.weidmueller.com

### Technische Daten

|        |   |                                     |         |
|--------|---|-------------------------------------|---------|
| Normen | IEC 61643-2-1, IEC 62305, DIN EN 60079-0:2009, DIN EN 60079-11:2007, DIN EN 60079-26:2007, DIN EN 61241-11:2006 | Spannungsfestigkeit bei FG gegen PE | ≥ 500 V |
|--------|---|-------------------------------------|---------|

#### CSA-Schutz-Daten

|                              |        |                |     |
|------------------------------|--------|----------------|-----|
| Gasgruppe D                  | IIA    | Gasgruppe A, B | IIC |
| Eingangsstrom, max. II       | 300 mA | Gasgruppe C    | IIB |
| Innere Induktivität, max. LI | 0 µH   |                |     |

#### Isolationskoordination gemäß EN 50178

|                        |     |                    |   |
|------------------------|-----|--------------------|---|
| Überspannungskategorie | III | Verschmutzungsgrad | 2 |
|------------------------|-----|--------------------|---|

#### erweiterte Angaben Zulassungen

|                 |  |
|-----------------|--|
| GOST Zertifikat | GOST-Zertifikat - PDF/7950_n1-n4.pdf (application/pdf) |
|-----------------|--|

#### Allgemeine Daten

|           |      |       |         |
|-----------|------|-------|---------|
| Schutzart | IP20 | Farbe | schwarz |
|-----------|------|-------|---------|

#### Anschlussdaten

|   |                     |   |                     |
|---|---------------------|---|---------------------|
| Abisolierlänge  | 7 mm                | Anschlussart  | Schraubanschluss    |
| Abisolierlänge Bemessungsanschluss                              | 7 mm                | Anzugsdrehmoment, min.  | 0.5 Nm              |
| Anzugsdrehmoment, max.  | 0.8 Nm              | Klemmbereich, min.  | 0.5 mm <sup>2</sup> |
| Klemmbereich, max.  | 4 mm <sup>2</sup>   | Leiteranschlussquerschnitt, eindrätig, min.                     | 0.5 mm <sup>2</sup> |
| Leiteranschlussquerschnitt, eindrätig, max.                     | 4 mm <sup>2</sup>   | Leiteranschlussquerschnitt, feindrätig, max.                    | 2.5 mm <sup>2</sup> |
| Leiteranschlussquerschnitt, feindrätig, AEH (DIN 46228-1), min. | 0.5 mm <sup>2</sup> | Leiteranschlussquerschnitt, feindrätig, AEH (DIN 46228-1), max. | 2.5 mm <sup>2</sup> |
| Leiteranschlussquerschnitt, mehrdrätig, min.                    | 0.5 mm <sup>2</sup> | Leiteranschlussquerschnitt, mehrdrätig, max.                    | 2.5 mm <sup>2</sup> |
| Klingenmaß  | 0,6 x 3,5 mm        |   |                     |

#### Elektrische Daten

|              |       |
|--------------|-------|
| Spannungsart | AC/DC |
|--------------|-------|

#### Bemessungsdaten IECEx/ATEX/cUL

|                |   |
|----------------|---|
| cUL-Zertifikat | cUL Certificate - pdf/ VSPC.PDF (application/pdf) |
|----------------|---|

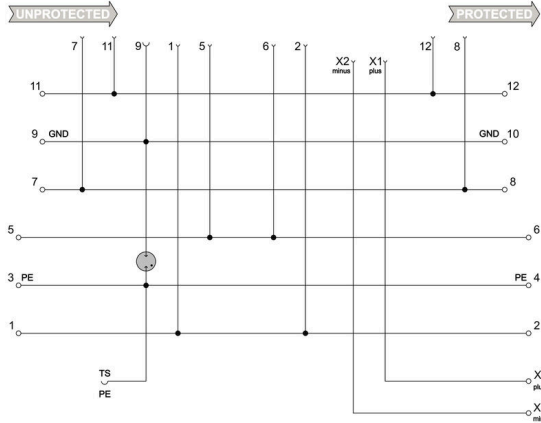
#### Klassifikationen

|             |             |             |             |
|-------------|-------------|-------------|-------------|
| ETIM 8.0    | EC000472    | ETIM 9.0    | EC000472    |
| ETIM 10.0   | EC000472    | ECLASS 14.0 | 27-17-15-91 |
| ECLASS 15.0 | 27-17-15-91 |             |             |

**Technische Daten**[www.weidmueller.com](http://www.weidmueller.com)**Ausschreibungstexte**

| Ausschreibungstext lang |   | Ausschreibungstext kurz |  |
|-------------------------|---|-------------------------|--|
|                         | Basiselement mit Fernmeldeoption zur Aufnahme eines Schutzsteckers mit Statusanzeige für vier erdpotenzialfrei betriebene Adern. Mit der Montage des Basiselementes wird gleichzeitig eine Funkenstrecke zur hochohmigen Erdung zwischen der Tragschiene (Erde) und dem Bezugspotenzial (Ground) der Schutzschaltung im Stecker hergestellt. Mechanische Kodierung vom Basiselement zum Schutzstecker nach Schaltungsart und Nennspannung. Basiselement selbstkodierend beim ersten Stecken eines Schutzsteckers. Optische Kennzeichnung des Schutzstecker nach Art der Schutzschaltung und der Spannungshöhe. Beschriftungsmöglichkeit an allen Anschlussklemmen |                         | Basiselement mit Fernmeldeoption zur Aufnahme eines Schutzsteckers mit Statusanzeige für bis zu vier erdpotenzialfrei betriebene Adern, indirekter Kontakt der Stecker-Schutzschaltung an das Erdpotenzial. Mit Fernmeldeoption. |

### Schaltsymbol



Circuit diagram

| Cate- gory | Testing pulse     | Surge voltage             | Surge current              | Pulse | Type  |
|------------|-------------------|---------------------------|----------------------------|-------|---|
| C1         | Quick-rising edge | 0.5 - 2 kV with 1.2/50 µs | 0.25 - 1 kA mit 8/20 µs    | 300   | Surge voltage arrester                            |
| C2         | Quick-rising edge | 2 - 10 kV with 1.2/50 µs  | 1 - 5 kA mit 8/20 µs       | 10    | Surge voltage arrester                            |
| C3         | Quick-rising edge | ≥ 1 kV with 1 kV/µs       | 10 - 100 A mit 10/10000 µs | 300   | Surge voltage arrester                            |
| D1         | High power        | ≥ 1 kV                    | 0.5 - 2.5 kA mit 10/350 µs | 2     | Arrester for lightning current and surge voltages |

Discharge capacity

## VSPC BASE 2/4CH FG R

**Weidmüller Interface GmbH & Co. KG**  
 Klingenbergstraße 26  
 D-32758 Detmold  
 Germany

www.weidmueller.com

## Zubehör

### Versorgungs- und Meldeeinheit für VSPC R Ableiter



- Meldeeinheit für alle VSPC mit Statusanzeige
- Meldung von Kabelbrüchen / Signalunterbrechungen
- Spannungsversorgung von 20...31 V DC
- Potentialfreier Wechselkontakt
- Funktionsanzeige durch rot / grün LED
- Unterschiedliche Signalisierung der Funktionsmeldungen

#### Allgemeine Bestelldaten

|            |                            |  |
|------------|----------------------------|--|
| Art        | VSPC CONTROL UNIT 24VDC    | Ausführung   |
| Best.-Nr.  | <a href="#">8972270000</a> | Surge protection for instrumentation and control, with warning |
| GTIN (EAN) | 4032248793488              | function / function indicator                                  |
| VPE        | 1 ST                       |  |

### Erdungsmodul



- Einsetzbar zum Auflegen von nicht belegten Adern
- Einsetzbar bei Inbetriebnahme und Wartung
- Erdung aller an den VSPC angeschlossenen Sensorleitungen
- Steckbar auf alle VSPC Basissockel

#### Allgemeine Bestelldaten

|            |                            |  |
|------------|----------------------------|--|
| Art        | VSPC GROUND                | Ausführung   |
| Best.-Nr.  | <a href="#">8924680000</a> | Adapter, without warning function / function indicator |
| GTIN (EAN) | 4032248696321              |  |
| VPE        | 1 ST                       |  |

### Schlitz-Schraubendreher



Schlitz-Schraubendreher mit Rundklinge, SD DIN 5265, ISO 2380/2, Abtrieb nach DIN 5264, ISO 2380/1, Spitze Chrom Top, SoftFinish-Griff

#### Allgemeine Bestelldaten

|            |                            |                                  |
|------------|----------------------------|----------------------------------|
| Art        | SDS 0.6X3.5X200            | Ausführung                       |
| Best.-Nr.  | <a href="#">9010110000</a> | Schraubendreher, Schraubendreher |
| GTIN (EAN) | 4032248300754              |                                  |
| VPE        | 1 ST                       |                                  |

## VSPC BASE 2/4CH FG R

**Weidmüller Interface GmbH & Co. KG**  
 Klingenbergstraße 26  
 D-32758 Detmold  
 Germany

www.weidmueller.com

## Zubehör

|            |                            |                                  |
|------------|----------------------------|----------------------------------|
| Art        | SDS 0.4X2.0X60             | Ausführung                       |
| Best.-Nr.  | <a href="#">9037160000</a> | Schraubendreher, Schraubendreher |
| GTIN (EAN) | 4032248171613              |                                  |
| VPE        | 1 ST                       |                                  |

## Plus



Der dekafix (DEK) Markierer ist der universelle Markierer für alle Leitungs- und Steckverbinder sowie Elektronikbaugruppen. Das System eignet sich insbesondere für kurze Zahlenfolgen und umfasst eine große Auswahl an einsatzfertigen Drucken.

Die Streifenmontage lässt ein schnelles Aufrasten in einem Arbeitsgang zu. Der Druck ist gut lesbar, kontrastreich und in verschiedenen Breiten erhältlich.

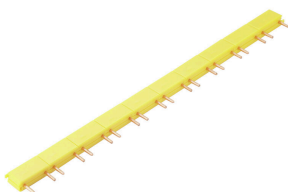
- Große Auswahl an einsatzfertigen Markierern
- Streifenmontage für schnelles Aufrasten
- Klemmenmarkierer passend für alle Weidmüller Leitungsverbinder
- Werden als neutrale MultiCard oder als Standarddruck angeboten

Für Sonderdruck: Bitte senden Sie uns für ihre Beschriftungsvorgaben eine Datei unserer Beschriftungssoftware M-Print PRO oder M-Print PRO Online (ohne Installation).

## Allgemeine Bestelldaten

|            |                            |  |
|------------|----------------------------|--|
| Art        | DEK 5/5 PLUS MC NE WS      | Ausführung   |
| Best.-Nr.  | <a href="#">1854490000</a> | Dekafix, Klemmenmarkierung, 5 x 5 mm, Raster in mm (P): 5.00 |
| GTIN (EAN) | 4032248393596              | Weidmueller, weiß  |
| VPE        | 1000 ST                    |  |

## Querverbindungen



Schnellinstallation der Querverbinder zwischen den VSPC Signalkontakten. Individuell vereinzelbare Querverbindungen für Meldefunktionen von maximal 10 VSPC R.

## Allgemeine Bestelldaten

|            |                            |            |
|------------|----------------------------|------------|
| Art        | QB 17,8/2                  | Ausführung |
| Best.-Nr.  | <a href="#">1309470000</a> |            |
| GTIN (EAN) | 4050118111934              |            |
| VPE        | 90 ST                      |            |