

VSPC 2CL HF 24VDC R

Weidmüller Interface GmbH & Co. KG

Klingenbergstraße 26
D-32758 Detmold
Germany

www.weidmueller.com



- Überwachungsfunktion mit Statusanzeige und Meldefunktion
- Steckbarer Ableiter, mit unterbrechungsfreien und impedanzneutralen Stecken bzw. Ziehen
- Prüfbar durch Prüfgerät V-TEST
- Hohe Übertragungsraten, mit geringen Dämpfungswerten
- Platzsparender Aufbau mit Meldefunktion ohne zusätzlichen Platzbedarf
- Einsetzbar nach der Errichtungsnorm IEC 62305 (D1, C1 und C2)
- Integrierter PE-Fuß, leitet bis zu 20 kA (8/20 µs) und 2,5 kA (10/350 µs) sicher zu PE ab
- Farbige Kennzeichnung der Spannungsebenen für schnelle Identifikation im Schaltschrank
- Sicherheitsfunktion durch Kodierelement für unterschiedliche Spannungsstufen

Allgemeine Bestelldaten

| | |
|------------|--|
| Ausführung | Überspannungsschutz Messen-Steuern-Regeln, mit Meldefunktion / Funktionsanzeige, UP(L/N-PE) <800 V |
| Best.-Nr. | 8951700000 |
| Art | VSPC 2CL HF 24VDC R |
| GTIN (EAN) | 4032248742943 |
| VPE | 1 ST |

VSPC 2CL HF 24VDC R

Weidmüller Interface GmbH & Co. KG

Klingenbergstraße 26
D-32758 Detmold
Germany

www.weidmueller.com

Technische Daten

Zulassungen

Zulassungen



| | |
|-----------------------|-----------------------------|
| ROHS | Konform |
| UL File Number Search | UL Webseite |
| Zertifikat-Nr. (UL) | E311081 |

Abmessungen und Gewichte

| | | | |
|--------------|---------|---------------|-------------|
| Tiefe | 69 mm | Tiefe (inch) | 2.7165 inch |
| Höhe | 98 mm | Höhe (inch) | 3.8583 inch |
| Breite | 17.8 mm | Breite (inch) | 0.7008 inch |
| Nettogewicht | 48 g | | |

Temperaturen

| | | | |
|-----------------|----------------|--------------------|----------------|
| Lagertemperatur | -40 °C...80 °C | Betriebstemperatur | -40 °C...70 °C |
| Feuchtigkeit | 5...96 % | | |

Ausfallwahrscheinlichkeit

| | | | |
|-------------------------------|---------|------|--------|
| SIL gemäß IEC 61508 | 3 | MTTF | 2537 a |
| SFF | 94.28 % | λges | 45 |
| PFH in 1*10 ⁻⁹ 1/h | 4.7 | | |

Umweltanforderungen

| | |
|--|--------------------------------------|
| RoHS-Konformitätsstatus | Konform mit Ausnahme |
| RoHS-Ausnahme (falls zutreffend/ bekannt) | 7a, 7cl |
| REACH SVHC | Lead 7439-92-1 |
| SCIP | 71e97bb7-979f-4330-94c0-20c629bb05e3 |

Bemessungsdaten UL

| | | | |
|---------------------|---------|---------------|--|
| Zertifikat-Nr. (UL) | E311081 | UL Zertifikat | UL 497b Certificate - PDF/ E311081VOL1SEC2.pdf (application/pdf) |
|---------------------|---------|---------------|--|

Allgemeine Daten

| | | | |
|--------------------------------|--|---------------------------|---------------------------|
| Optische Funktionsanzeige | grün = ok, rot = Ableiter defekt, auswechseln | Segment | Messen - Steuern - Regeln |
| Ausführung | mit Meldefunktion / Funktionsanzeige | Bauform | Klemme, sonstige |
| Brennbarkeitsklasse nach UL 94 | V-0 | Farbe | orange |
| Schutzart | IP20 | geschützte Stromschleifen | 2 |

Bemessungsdaten IEC / EN

| | | | |
|-------------------|------|--------------|--|
| Polzahl | 1 | Meldekontakt | UN 250 V AC 0,1 A 1CO bei VSPC R mit VSPC CONTROL UNIT |
| Nennspannung (DC) | 24 V | Nennstrom IN | 450 mA |

VSPC 2CL HF 24VDC R

Weidmüller Interface GmbH & Co. KG

Klingenbergstraße 26
D-32758 Detmold
Germany

www.weidmueller.com

Technische Daten

| | | | |
|--|------------------|--|-------------------------------|
| Schutzpegel ausgangsseitig Ader-Ader 1 kV/µs, typisch | 45 V | Schutzpegel ausgangsseitig Ader-PE 1 kV/µs, typisch | 450 V |
| Schutzpegel ausgangsseitig Ader-Ader 8/20 µs, typisch | 45 V | Schutzpegel UP Ader - Ader | 45 V |
| Schutzpegel UP Ader - PE | 450 V | Schutzpegel UP (typ.) | <800 V |
| Spannungsart | DC | Absicherung | 0,5 A |
| Durchgangswiderstand | 2,20 Ω | Normen | IEC 61643-21, HART-compatible |
| Anforderungsklasse nach IEC 61643-21 | C1, C2, C3, D1 | Höchste Dauerspannung, U _c (DC) | 28 V |
| Blitzprüfstrom, I _{imp} (10/350 µs) Ader-Ader | 2,5 kA | Stoßstromfestigkeit D1 | 2,5 kA 10/350 µs |
| Schutzpegel UP GND - PE | 800 V | Stoßstromfestigkeit C1 | <1 kA 8/20 µs |
| Stoßstromfestigkeit C3 | 100 A 10/1000 µs | Blitzprüfstrom, I _{imp} (10/350 µs) GND-PE | 2,5 kA |
| Impuls-Rücksetzvermögen | ≤ 40 ms | Signal-Übertragungseigenschaften (-3 dB) | 109 MHz |
| Blitzprüfstrom, I _{imp} (10/350 µs) Ader-PE | 2,5 kA | Überlast-Ausfallmodus | Modus 2 |
| Ableitstrom I _{max} . (8/20µs) GND-PE | 10 kA | Ableitstrom I _n (8/20µs) Ader-Ader | 2,5 kA |
| Ableitstrom I _n (8/20µs) Ader-PE | 2,5 kA | Ableitstrom I _{max} (8/20µs) Ader-PE | 2 x 10 kA |
| Ableitstrom I _{max} (8/20µs) Ader-Ader | 10 kA | Ableitstrom I _n (8/20µs) GND-PE | 2,5 kA |
| Stoßstromfestigkeit C2 | 5 kA 8/20 µs | | |

CSA-Schutz-Daten

| | | | |
|---------------------------------------|-------|--|------|
| Gasgruppe D | IIA | Gasgruppe A, B | IIC |
| Gasgruppe C | IIB | Innere Induktivität, max. L _I | 0 µH |
| Innere Kapazität, max. C _I | 10 nF | Eingangsspannung, max. U _i | 28 V |

Isolationskoordination gemäß EN 50178

| | | | |
|------------------------|-----|--------------------|---|
| Überspannungskategorie | III | Verschmutzungsgrad | 2 |
|------------------------|-----|--------------------|---|

erweiterte Angaben Zulassungen

| | |
|-----------------|--|
| GOST Zertifikat | GOST-Zertifikat - PDF/7950_n1-n4.pdf (application/pdf) |
|-----------------|--|

Allgemeine Daten

| | | | |
|---------|--------|-----------|------|
| Polzahl | 1 | Schutzart | IP20 |
| Farbe | orange | | |

Anschlussdaten

| | |
|--------------|-----------------------|
| Anschlussart | steckbar in VSPC BASE |
|--------------|-----------------------|

Elektrische Daten

| | |
|--------------|----|
| Spannungsart | DC |
|--------------|----|

Bemessungsdaten IECEx/ATEX/cUL

| | |
|----------------|--|
| cUL-Zertifikat | cUL Certificate - pdf/VSPC.PDF (application/pdf) |
|----------------|--|

Technische Daten**Garantie**

| | |
|----------|---------|
| Zeitraum | 5 Jahre |
|----------|---------|

Wichtiger Hinweis

| | |
|---------------|--|
| Produktinweis | Modus 2: Zustand, bei dem die spannungsbeschränkenden Teile des SPD durch eine sehr niedrige Impedanz innerhalb des SPD kurzgeschlossen wurden. Der Signalkreis ist ohne Funktion, die Messeinrichtung ist aber durch den Kurzschluss geschützt. |
|---------------|--|

Klassifikationen

| | | | |
|-------------|-------------|-------------|-------------|
| ETIM 8.0 | EC000943 | ETIM 9.0 | EC000943 |
| ETIM 10.0 | EC000943 | ECLASS 14.0 | 27-17-15-03 |
| ECLASS 15.0 | 27-17-15-03 | | |

Zeichnungen

www.weidmueller.com

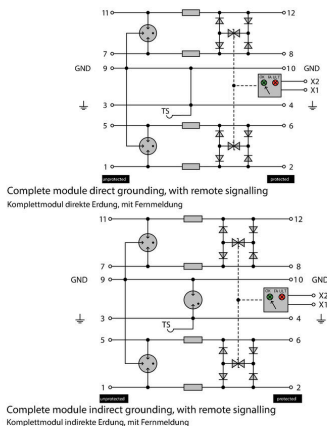
Schaltsymbol



Abbildung ähnlich

| Cate- gory | Testing pulse | Surge voltage | Surge current | Pulse Type |
|------------|-------------------|---------------------------------|----------------------------------|--|
| C1 | Quick-rising edge | 0.5 - 2 kV with 1.2/50 µs | 0.25 - 1 kA mit 8/20 µs | 300 Surge voltage arrester |
| C2 | Quick-rising edge | 2 - 10 kV with 1.2/50 µs | 1 - 5 kA mit 8/20 µs | 10 Surge voltage arrester |
| C3 | Quick-rising edge | ≥ 1 kV with 1 kV/µs | 10 - 100 A mit 10/10000 µs | 300 Surge voltage arrester |
| D1 | High power | ≥ 1 kV mit 10/350 µs | 0.5 - 2.5 kA 2 | Arrester for lightning current and surge voltages |

Discharge capacity



Komplettmodul

VSPC 2CL HF 24VDC R

Weidmüller Interface GmbH & Co. KG
 Klingenbergstraße 26
 D-32758 Detmold
 Germany

www.weidmueller.com

Zubehör

Versorgungs- und Meldeeinheit für VSPC R Ableiter



- Meldeeinheit für alle VSPC mit Statusanzeige
- Meldung von Kabelbrüchen / Signalunterbrechungen
- Spannungsversorgung von 20...31 V DC
- Potentialfreier Wechselkontakt
- Funktionsanzeige durch rot / grün LED
- Unterschiedliche Signalisierung der Funktionsmeldungen

Allgemeine Bestelldaten

| | | |
|------------|----------------------------|--|
| Art | VSPC CONTROL UNIT 24VDC | Ausführung |
| Best.-Nr. | 8972270000 | Surge protection for instrumentation and control, with warning |
| GTIN (EAN) | 4032248793488 | function / function indicator |
| VPE | 1 ST | |

Prüfgerät V-TEST für VSPC



V-TEST

- Prüfgerät zum Überprüfen der Schutzfunktionen des steckbaren Überspannungsschutz der Serien: PU I, PU II und VSPC
 - Gerät zur Umsetzung der Norm IEC 62305 (Periodische Prüfung)
 - Handliches Gerät mit integriertem Akku-Satz für vor Ort Messungen
 - Ergebnisanzeige über LCD-Display
 - Zweisprachiges Menü
 - Inklusive Schutztasche und Netzteil
 - Intuitive Benutzerführung in Deutsch und Englisch
- Beim V-TEST handelt es sich um ein kompaktes, tragbares Prüfgerät für den steckbaren Überspannungsschutz VARITECTOR (VSPC) und dem Überspannungsschutz für die Energieeinspeisung PU I und PU II. Mit dem Prüfgerät kann der Weidmüller Überspannungsschutz nach den in der IEC62305-3 (DIN VDE 0185 Teil3) geforderten Prüffristen auf die Schutzfunktion überprüft werden. In einem Display mit Hintergrundbeleuchtung wird das Messergebnis mit "ok" oder "nicht ok" angezeigt.

Allgemeine Bestelldaten

| | | |
|------------|----------------------------|---|
| Art | V-TEST | Ausführung |
| Best.-Nr. | 8951860000 | Blitz- und Überspannungsschutz, Prüfgerät |
| GTIN (EAN) | 4032248743100 | |
| VPE | 1 ST | |

VSPC 2CL HF 24VDC R

Weidmüller Interface GmbH & Co. KG

Klingenbergstraße 26

D-32758 Detmold

Germany

www.weidmueller.com

Zubehör

Plus



Der dekafix (DEK) Markierer ist der universelle Markierer für alle Leitungs- und Steckverbinder sowie Elektronikbaugruppen. Das System eignet sich insbesondere für kurze Zahlenfolgen und umfasst eine große Auswahl an einsatzfertigen Drucken.

Die Streifenmontage lässt ein schnelles Aufrasten in einem Arbeitsgang zu. Der Druck ist gut lesbar, kontrastreich und in verschiedenen Breiten erhältlich.

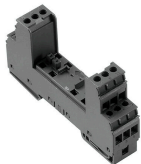
- Große Auswahl an einsatzfertigen Markierern
- Streifenmontage für schnelles Aufrasten
- Klemmenmarkierer passend für alle Weidmüller Leitungsverbinder
- Werden als neutrale MultiCard oder als Standarddruck angeboten

Für Sonderdruck: Bitte senden Sie uns für ihre Beschriftungsvorgaben eine Datei unserer Beschriftungssoftware M-Print PRO oder M-Print PRO Online (ohne Installation).

Allgemeine Bestelldaten

| | | |
|------------|----------------------------|--|
| Art | DEK 5/5 PLUS MC NE WS | Ausführung |
| Best.-Nr. | 1854490000 | Dekafix, Klemmenmarkierung, 5 x 5 mm, Raster in mm (P): 5.00 |
| GTIN (EAN) | 4032248393596 | Weidmueller, weiß |
| VPE | 1000 ST | |

Direkte Erdung des Basiselementes beim Aufrasten auf die Tragschiene



Basiselement für die steckbaren Ableiter VSPC, Integrierter PE-Fuß im Sockel des impedanzneutralen VSPC BASE, leitet bis zu 20 kA (8/20 µs) und 2,5 kA (10/350 µs) sicher zu PE ab.

Allgemeine Bestelldaten

| | | |
|------------|----------------------------|--|
| Art | VSPC BASE 2CL R | Ausführung |
| Best.-Nr. | 8951710000 | Surge protection, Flange-mounted housing, Flange-mounted housing |
| GTIN (EAN) | 4032248742950 | |
| VPE | 1 ST | |

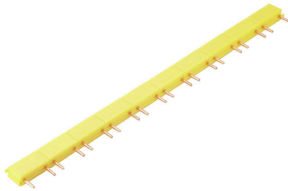
VSPC 2CL HF 24VDC R

Weidmüller Interface GmbH & Co. KG
Klingenbergstraße 26
D-32758 Detmold
Germany

www.weidmueller.com

Zubehör

Querverbindungen



Schnellinstallation der Querverbinder zwischen den VSPC Signalkontakten. Individuell vereinzelbare Querverbindungen für Meldefunktionen von maximal 10 VSPC R.

Allgemeine Bestelldaten

| | | |
|------------|----------------------------|------------|
| Art | QB 17,8/2 | Ausführung |
| Best.-Nr. | 1309470000 | |
| GTIN (EAN) | 4050118111934 | |
| VPE | 90 ST | |

VSPC 2CL HF 24VDC R

Weidmüller Interface GmbH & Co. KG
 Klingenbergstraße 26
 D-32758 Detmold
 Germany

www.weidmueller.com

Gegenstücke

Direkte Erdung des Basiselementes beim Aufrasten auf die Tragschiene



Basiselement für die steckbaren Ableiter VSPC, Integrierter PE-Fuß im Sockel des impedanzneutralen VSPC BASE, leitet bis zu 20 kA (8/20 µs) und 2,5 kA (10/350 µs) sicher zu PE ab.

Allgemeine Bestelldaten

| | | |
|------------|----------------------------|--|
| Art | VSPC BASE 2CL R | Ausführung |
| Best.-Nr. | 8951710000 | Surge protection, Flange-mounted housing, Flange-mounted housing |
| GTIN (EAN) | 4032248742950 | |
| VPE | 1 ST | |

Indirekte Erdung der Basiselementes / massiefrei über Funkenstrecke auch geeignet für EX ia Anwendungen



Basiselement für die steckbaren Ableiter VSPC. Integrierter PE-Fuß im Sockel des impedanzneutralen VSPC BASE sowie massiefreier PE-Anschluss (FG) über eingebaute Funkenstrecke, leitet bis zu 20 kA (8/20 µs) und 2,5 kA (10/350 µs) sicher zu PE ab. Geeignet für ungeerdete Signalkreise.

Allgemeine Bestelldaten

| | | |
|------------|----------------------------|--|
| Art | VSPC BASE 2CL FG R | Ausführung |
| Best.-Nr. | 8951720000 | Surge protection, Flange-mounted housing, Flange-mounted housing |
| GTIN (EAN) | 4032248742967 | |
| VPE | 1 ST | |