

VSPC 4SL 24VAC R

Weidmüller Interface GmbH & Co. KG

Klingenbergstraße 26

D-32758 Detmold

Germany

www.weidmueller.com



Unter den Schutz von Binärsignalen (SL – Symmetrical Load) fallen folgende Signale:

- Schaltsignale mit und ohne gemeinsames Bezugspotential z.B. 5 V...24V...60 V
- Zweileitersysteme sind meistens mit gemeinsamem Bezugspotential von binären Sensoren, Aktoren und Indikatoren wie: Endschalter, Taster, Positionsgeber, Lichtschranken, Schütze, Magnetventile, Meldeleuchten, etc.
- Steckbarer Ableiter, für unterbrechungsfreies und impedanzneutrales Stecken bzw. Ziehen
- Prüfbar durch Prüfgerät V-TEST
- Ausführung mit massedrem PE-Anschluss zur Vermeidung von Störströmen bei Potentialunterschieden
- Einsetzbar nach der Errichtungsnorm IEC 62305 und IEC61643-22 (D1, C1, C2 und C3)
- Integrierter PE-Fuß, leitet bis zu 20 kA (8/20 µs) und 2,5 kA (10/350 µs) sicher zu PE ab
- Farbige Kennzeichnung der Spannungsebenen für schnelle Identifikation im Schaltschrank
- Sicherheitsfunktion durch Kodierelement für unterschiedliche Spannungsstufen

Allgemeine Bestelldaten

Ausführung	Surge protection for instrumentation and control, with warning function / function indicator
Best.-Nr.	8951600000
Art	VSPC 4SL 24VAC R
GTIN (EAN)	4032248742844
VPE	1 ST

Technische Daten

Zulassungen

Zulassungen



ROHS	Konform
UL File Number Search	UL Webseite
Zertifikat-Nr. (UL)	E311081

Abmessungen und Gewichte

Tiefe	69 mm	Tiefe (inch)	2.7165 inch
Höhe	98 mm	Höhe (inch)	3.8583 inch
Breite	17.8 mm	Breite (inch)	0.7008 inch
Nettogewicht	50 g		

Temperaturen

Lagertemperatur	-40 °C...80 °C	Umgebungstemperatur	-40 °C...70 °C
Betriebstemperatur	-40 °C...70 °C	Feuchtigkeit	5...96 %

Ausfallwahrscheinlichkeit

SIL gemäß IEC 61508	2	MTTF	2665 a
SFF	86.02 %	λ _{ges}	43
PFH in 1*10 ⁻⁹ 1/h	10.7		

Umweltanforderungen

RoHS-Konformitätsstatus	Konform mit Ausnahme
RoHS-Ausnahme (falls zutreffend/ bekannt)	7a, 7cl
REACH SVHC	Lead 7439-92-1
SCIP	71e97bb7-979f-4330-94c0-20c629bb05e3

Bemessungsdaten UL

Zertifikat-Nr. (UL)	E311081	UL Zertifikat	UL 497b Certificate - PDF/ E311081VOL1SEC2.pdf (application/pdf)
---------------------	---------	---------------	--

Allgemeine Daten

Optische Funktionsanzeige	grün = ok, rot = Ableiter defekt, auswechseln	Segment	Messen - Steuern - Regeln
Ausführung	mit Meldefunktion / Funktionsanzeige	Farbe	orange
Schutzart	IP20	geschützte Binäre Signale	4

Bemessungsdaten IEC / EN

Polzahl	2	Nennspannung (AC)	24 V
Nennstrom I _N	300 mA	Schutzpegel ausgangsseitig Ader-Ader 1 kV/μs, typisch	110 V
Schutzpegel ausgangsseitig Ader-PE 1 kV/μs, typisch	60 V	Schutzpegel ausgangsseitig Ader-Ader 8/20 μs, typisch	80 V
Schutzpegel UP Ader - Ader	110 V	Schutzpegel UP Ader - PE	60 V

VSPC 4SL 24VAC R

Weidmüller Interface GmbH & Co. KG
Klingenbergstraße 26
D-32758 Detmold
Germany

www.weidmueller.com

Technische Daten

Spannungsart	AC/DC	Absicherung	0,5 A
Durchgangswiderstand	4,7 Ω	Normen	IEC 61643-21
Anforderungsklasse nach IEC 61643-21	C1, C2, C3, D1	Blitzprüfstrom, limp (10/350 μ s) Ader-Ader	2,5 kA
Stoßstromfestigkeit D1	2,5 kA 10/350 μ s	Stoßstromfestigkeit C1	<1 kA 8/20 μ s
Stoßstromfestigkeit C3	100 A 10/1000 μ s	Blitzprüfstrom, limp (10/350 μ s) GND-PE	2,5 kA
Impuls-Rücksetzvermögen	\leq 40 ms	Signal-Übertragungseigenschaften (-3 dB)	2,7 MHz
Blitzprüfstrom, limp (10/350 μ s) Ader-PE	2,5 kA	Überlast-Ausfallmodus	Modus 2
Ableitstrom I _{max} (8/20 μ s) GND-PE	10 kA	Nennlaststrom IL	300 mA
Ableitstrom I _n (8/20 μ s) Ader-Ader	2,5 kA	Ableitstrom I _n (8/20 μ s) Ader-PE	2,5 kA
Ableitstrom I _{max} (8/20 μ s) Ader-PE	10 kA	Ableitstrom I _{max} (8/20 μ s) Ader-Ader	10 kA
Ableitstrom I _n (8/20 μ s) GND-PE	2,5 kA	Stoßstromfestigkeit C2	5 kA 8/20 μ s

CSA-Schutz-Daten

Gasgruppe D	IIA	Gasgruppe A, B	IIC
Gasgruppe C	IIB	Innere Induktivität, max. LI	0 μ H
Innere Kapazität, max. CI	4 nF		

Isolationskoordination gemäß EN 50178

Überspannungskategorie	III	Verschmutzungsgrad	2
------------------------	-----	--------------------	---

erweiterte Angaben Zulassungen

GOST Zertifikat	GOST-Zertifikat - PDF/7950_n1-n4.pdf (application/pdf)
-----------------	--

Allgemeine Daten

Polzahl	2	Schutzart	IP20
Farbe	orange		

Anschlussdaten

Anschlussart	steckbar in VSPC BASE
--------------	-----------------------

Elektrische Daten

Spannungsart	AC/DC
--------------	-------

Bemessungsdaten IECEx/ATEX/cUL

cUL-Zertifikat	cUL Certificate - pdf/VSPC.PDF (application/pdf)
----------------	--

Garantie

Zeitraum	5 Jahre
----------	---------

Technische Daten

Wichtiger Hinweis

Produkthinweis	Modus 2: Zustand, bei dem die spannungsbeschränkenden Teile des SPD durch eine sehr niedrige Impedanz innerhalb des SPD kurzgeschlossen wurden. Der Signalkreis ist ohne Funktion, die Messeinrichtung ist aber durch den Kurzschluss geschützt.
----------------	--

Klassifikationen

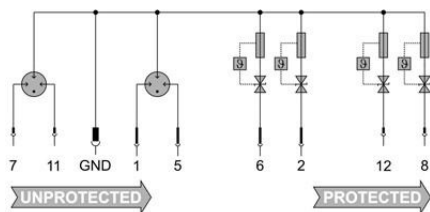
ETIM 8.0	EC000943	ETIM 9.0	EC000943
ETIM 10.0	EC000943	ECLASS 14.0	27-17-15-01
ECLASS 15.0	27-17-15-01		

Ausschreibungstexte

Ausschreibungstext lang	Überspannungsschutzstecker zum Einsatz in Verbindung mit dem Basiselement VSPC BASE 4SL R für vier Leiter mit gemeinsamem Bezugspotenzial und mit integrierter Statusanzeige und Fernmeldeoption. Zweistufige Schutzschaltung im Stecker, bestehend aus Grobschutz, Entkopplungswiderständen und Feinschutz zwischen Signaladern und Bezugspotenzial/Ground/Erde. Mechanische Kennzeichnung des Steckers zum Basiselement nach Schaltungsart und Nennspannung. Schutzstecker mit Kodierstift und Gegenprofil für Basiselement. Optische Kennzeichnung des Schutzstecker nach Art der Schutzschaltung und der Spannungshöhe. Beschriftungsmöglichkeit am Stecker.	Ausschreibungstext kurz	Überspannungsschutzstecker für Basiselement VSPC BASE 4SL R , mit integrierter Statusanzeige und Fernmeldeoption. Längsspannungsgrob- und Feinschutz für vier Leiter mit gemeinsamem Bezugspotenzial. Ausführung: 24V AC
-------------------------	--	-------------------------	--

Zeichnungen

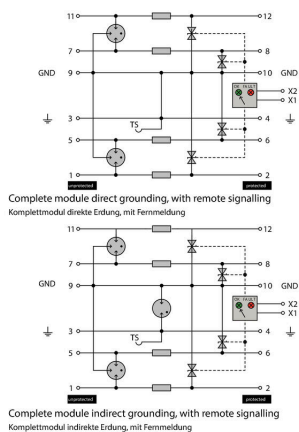
Schaltsymbol



Circuit diagram

Cate- gory	Testing pulse	Surge voltage	Surge current	Pulse	Type
C1	Quick- rising edge	0.5 - 2 kV with 1.2/50 µs	0.25 - 1 kA mit 8/20 µs	300	Surge voltage arrester
C2	Quick- rising edge	2 - 10 kV with 1.2/50 µs	1 - 5 kA mit 8/20 µs	10	Surge voltage arrester
C3	Quick- rising edge	≥ 1 kV with 1 kV/µs	10 - 100 A mit 10/10000 µs	300	Surge voltage arrester
D1	High power	≥ 1 kV	0.5 - 2.5 kA mit 10/350 µs	2	Arrester for lightning current and surge voltages

Discharge capacity



Komplettmodul

VSPC 4SL 24VAC R

Weidmüller Interface GmbH & Co. KG
Klingenbergstraße 26
D-32758 Detmold
Germany

www.weidmueller.com

Zubehör

Versorgungs- und Meldeeinheit für VSPC R Ableiter



- Meldeeinheit für alle VSPC mit Statusanzeige
- Meldung von Kabelbrüchen / Signalunterbrechungen
- Spannungsversorgung von 20...31 V DC
- Potentialfreier Wechselkontakt
- Funktionsanzeige durch rot / grün LED
- Unterschiedliche Signalisierung der Funktionsmeldungen

Allgemeine Bestelldaten

Art	VSPC CONTROL UNIT 24VDC	Ausführung
Best.-Nr.	8972270000	Surge protection for instrumentation and control, with warning
GTIN (EAN)	4032248793488	function / function indicator
VPE	1 ST	

Prüfgerät V-TEST für VSPC



V-TEST

- Prüfgerät zum Überprüfen der Schutzfunktionen des steckbaren Überspannungsschutz der Serien: PU I, PU II und VSPC
 - Gerät zur Umsetzung der Norm IEC 62305 (Periodische Prüfung)
 - Handliches Gerät mit integriertem Akku-Satz für vor Ort Messungen
 - Ergebnisanzeige über LCD-Display
 - Zweisprachiges Menü
 - Inklusive Schutztasche und Netzteil
 - Intuitive Benutzerführung in Deutsch und Englisch
- Beim V-TEST handelt es sich um ein kompaktes, tragbares Prüfgerät für den steckbaren Überspannungsschutz VARITECTOR (VSPC) und dem Überspannungsschutz für die Energieeinspeisung PU I und PU II. Mit dem Prüfgerät kann der Weidmüller Überspannungsschutz nach den in der IEC62305-3 (DIN VDE 0185 Teil3) geforderten Prüffristen auf die Schutzfunktion überprüft werden. In einem Display mit Hintergrundbeleuchtung wird das Messergebnis mit "ok" oder "nicht ok" angezeigt.

Allgemeine Bestelldaten

Art	V-TEST	Ausführung
Best.-Nr.	8951860000	Blitz- und Überspannungsschutz, Prüfgerät
GTIN (EAN)	4032248743100	
VPE	1 ST	

VSPC 4SL 24VAC R

Weidmüller Interface GmbH & Co. KG
Klingenbergstraße 26
D-32758 Detmold
Germany

www.weidmueller.com

Zubehör

Plus



Der dekafix (DEK) Markierer ist der universelle Markierer für alle Leitungs- und Steckverbinder sowie Elektronikbaugruppen. Das System eignet sich insbesondere für kurze Zahlenfolgen und umfasst eine große Auswahl an einsatzfertigen Drucken.

Die Streifenmontage lässt ein schnelles Aufrasten in einem Arbeitsgang zu. Der Druck ist gut lesbar, kontrastreich und in verschiedenen Breiten erhältlich.

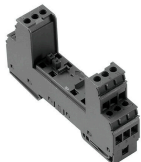
- Große Auswahl an einsatzfertigen Markierern
- Streifenmontage für schnelles Aufrasten
- Klemmenmarkierer passend für alle Weidmüller Leitungsverbinder
- Werden als neutrale MultiCard oder als Standarddruck angeboten

Für Sonderdruck: Bitte senden Sie uns für ihre Beschriftungsvorgaben eine Datei unserer Beschriftungssoftware M-Print PRO oder M-Print PRO Online (ohne Installation).

Allgemeine Bestelldaten

Art	DEK 5/5 PLUS MC NE WS	Ausführung
Best.-Nr.	1854490000	Dekafix, Klemmenmarkierung, 5 x 5 mm, Raster in mm (P): 5.00
GTIN (EAN)	4032248393596	Weidmueller, weiß
VPE	1000 ST	

Direkte Erdung des Basiselementes beim Aufrasten auf die Tragschiene



Basiselement für die steckbaren Ableiter VSPC, Integrierter PE-Fuß im Sockel des impedanzneutralen VSPC BASE, leitet bis zu 20 kA (8/20 µs) und 2,5 kA (10/350 µs) sicher zu PE ab.

Allgemeine Bestelldaten

Art	VSPC BASE 4SL R	Ausführung
Best.-Nr.	8951750000	Surge protection, Flange-mounted housing, Flange-mounted housing
GTIN (EAN)	4032248742998	
VPE	1 ST	

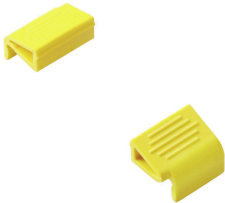
VSPC 4SL 24VAC R

Weidmüller Interface GmbH & Co. KG
Klingenbergstraße 26
D-32758 Detmold
Germany

www.weidmueller.com

Zubehör

Halteclip

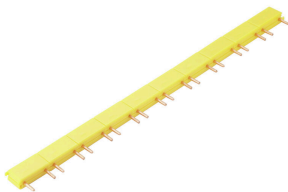


Bei starken Vibrationen bietet die Verriegelung der steckbaren Ableiter der VSPC Serie zusätzliche Sicherheit für eine permanente Kontaktierung.

Allgemeine Bestelldaten

Art	VSPC LOCKING CLIP	Ausführung
Best.-Nr.	1317340000	Fastening element, Latches
GTIN (EAN)	4050118121179	
VPE	100 ST	

Querverbindungen



Schnellinstallation der Querverbinder zwischen den VSPC Signalkontakten. Individuell vereinzelbare Querverbindungen für Meldefunktionen von maximal 10 VSPC R.

Allgemeine Bestelldaten

Art	QB 17,8/2	Ausführung
Best.-Nr.	1309470000	
GTIN (EAN)	4050118111934	
VPE	90 ST	

VSPC 4SL 24VAC R

Weidmüller Interface GmbH & Co. KG
Klingenbergstraße 26
D-32758 Detmold
Germany

www.weidmueller.com

Gegenstücke

Direkte Erdung des Basiselementes beim Aufrasten auf die Tragschiene



Basiselement für die steckbaren Ableiter VSPC, integrierter PE-Fuß im Sockel des impedanzneutralen VSPC BASE, leitet bis zu 20 kA (8/20 µs) und 2,5 kA (10/350 µs) sicher zu PE ab.

Allgemeine Bestelldaten

Art	VSPC BASE 4SL R	Ausführung
Best.-Nr.	8951750000	Surge protection, Flange-mounted housing, Flange-mounted housing
GTIN (EAN)	4032248742998	
VPE	1 ST	

Indirekte Erdung der Basiselementes / massiefrei über Funkenstrecke auch geeignet für EX ia Anwendungen



Basiselement für die steckbaren Ableiter VSPC, integrierter PE-Fuß im Sockel des impedanzneutralen VSPC BASE sowie massiefreier PE-Anschluss (FG) über eingebaute Funkenstrecke, leitet bis zu 20 kA (8/20 µs) und 2,5 kA (10/350 µs) sicher zu PE ab. Geeignet für ungeerdete Signalkreise.

Allgemeine Bestelldaten

Art	VSPC BASE 4SL FG R	Ausführung
Best.-Nr.	8951760000	Surge protection, Flange-mounted housing, Flange-mounted housing
GTIN (EAN)	4032248743001	
VPE	1 ST	