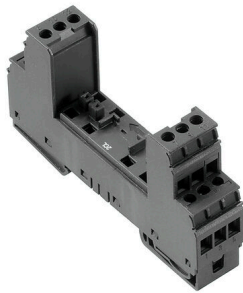


VSPC BASE 2CL**Weidmüller Interface GmbH & Co. KG**

Klingenbergstraße 26

D-32758 Detmold

Germany

www.weidmueller.com

Basiselement für die steckbaren Ableiter VSPC, Integrierter PE-Fuß im Sockel des impedanzneutralen VSPC BASE, leitet bis zu 20 kA (8/20 µs) und 2,5 kA (10/350 µs) sicher zu PE ab.

Allgemeine Bestelldaten

Ausführung	Surge protection, Flange-mounted housing, Flange-mounted housing
Best.-Nr.	8924710000
Art	VSPC BASE 2CL
GTIN (EAN)	4032248696352
VPE	1 ST

VSPC BASE 2CL

Weidmüller Interface GmbH & Co. KG

Klingenbergstraße 26

D-32758 Detmold

Germany

www.weidmueller.com

Technische Daten

Zulassungen

Zulassungen



ROHS	Konform
UL File Number Search	UL Webseite
Zertifikat-Nr. (UL)	E311081

Abmessungen und Gewichte

Tiefe	69 mm	Tiefe (inch)	2.7165 inch
Höhe	90 mm	Höhe (inch)	3.5433 inch
Breite	17.8 mm	Breite (inch)	0.7008 inch
Nettogewicht	55 g		

Temperaturen

Lagertemperatur	-40 °C...80 °C	Betriebstemperatur	-40 °C...70 °C
Feuchtigkeit	5...96 %		

Umweltanforderungen

RoHS-Konformitätsstatus	Konform ohne Ausnahme
REACH SVHC	Keine SVHC über 0,1 Gew.-%

Bemessungsdaten UL

Zertifikat-Nr. (UL)	E311081	UL Zertifikat	UL 497b Certificate - PDF/ E311081VOL1SEC2.pdf (application/pdf)
---------------------	---------	---------------	--

Allgemeine Daten

Optische Funktionsanzeige	Nein	Segment	Messen - Steuern - Regeln
Ausführung	Unterteile	Bauform	Klemme, sonstige
Brennbarkeitsklasse nach UL 94	V-0	Farbe	schwarz
Schutzart	IP20	Tragschiene	TS 35, TS 35 x 7.5

Bemessungsdaten IEC / EN

Meldekontakt	Nein	Nennstrom IN	450 mA
Spannungsart	AC/DC	Normen	IEC 61643-21, IEC 62305, DIN EN 60079-0:2009, DIN EN 60079-11:2007, DIN EN 60079-26:2007, DIN EN 61241-11:2006

CSA-Schutz-Daten

Gasgruppe D	IIA	Gasgruppe A, B	IIC
Eingangsstrom, max. II	450 mA	Gasgruppe C	IIB
Innere Induktivität, max. LI	0 µH		

Technische Daten
Isolationskoordination gemäß EN 50178

Überspannungskategorie	III	Verschmutzungsgrad	2
------------------------	-----	--------------------	---

erweiterte Angaben Zulassungen

GOST Zertifikat	GOST-Zertifikat - PDF/7950_n1-n4.pdf (application/pdf)
-----------------	--

Allgemeine Daten

Schutzart	IP20	Farbe	schwarz
-----------	------	-------	---------

Anschlussdaten

Abisolierlänge	7 mm	Anschlussart	Schraubanschluss
Abisolierlänge Bemessungsanschluss	7 mm	Anzugsdrehmoment, min.	0.5 Nm
Anzugsdrehmoment, max.	0.8 Nm	Klemmbereich, min.	0.5 mm ²
Klemmbereich, max.	4 mm ²	Leiteranschlussquerschnitt, eindrätig, min.	0.5 mm ²
Leiteranschlussquerschnitt, eindrätig, max.	4 mm ²	Leiteranschlussquerschnitt, feindrätig, max.	2.5 mm ²
Leiteranschlussquerschnitt, feindrätig, AEH (DIN 46228-1), min.	0.5 mm ²	Leiteranschlussquerschnitt, feindrätig, AEH (DIN 46228-1), max.	2.5 mm ²
Leiteranschlussquerschnitt, mehrdrätig, min.	0.5 mm ²	Leiteranschlussquerschnitt, mehrdrätig, max.	2.5 mm ²
Klingenmaß	0,6 x 3,5 mm		

Elektrische Daten

Spannungsart	AC/DC
--------------	-------

Bemessungsdaten IECEx/ATEX/cUL

cUL-Zertifikat	cUL Certificate - pdf/ VSPC.PDF (application/ pdf)
----------------	--

Klassifikationen

ETIM 8.0	EC000472	ETIM 9.0	EC000472
ETIM 10.0	EC000472	ECLASS 14.0	27-17-15-91
ECLASS 15.0	27-17-15-91		

Ausschreibungstexte

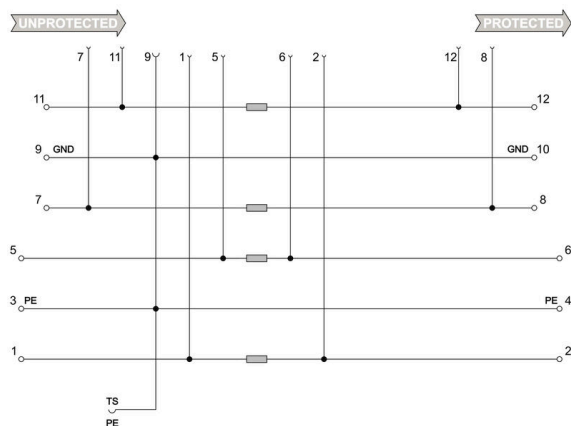
Ausschreibungstext lang	Basiselement für zwei erdpotenzialfrei betriebene Doppeladern. Mit der Montage des Basiselementes wird gleichzeitig ein elektrisch leitender Kontakt zwischen der Tragschiene (Erde) und dem Bezugspotenzial (Ground) der Schutzschaltung im Stecker hergestellt. Mechanische Kodierung vom Basiselement	Ausschreibungstext kurz	Basiselement zur Aufnahme eines Schutzsteckers für zwei erdpotenzialfrei betriebene Doppeladern mit direkter Erdung
-------------------------	--	-------------------------	---

Technische Daten

zum Schutzstecker
nach Schaltungsart
und Nennspannung.
Basiselement
selbstkodierend
beim ersten Stecken
eines Schutzsteckers.
Beschriftungsmöglichkeit
an allen
Anschlussklemmen

Zeichnungen

Schaltsymbol



Circuit diagram

Cate- gory	Testing pulse	Surge voltage	Surge current	Pulse Type
C1	Quick- rising edge	0.5 - 2 kV with 1.2/50 µs	0.25 - 1 kA mit 8/20 µs	300 Surge voltage arrester
C2	Quick- rising edge	2 - 10 kV with 1.2/50 µs	1 - 5 kA mit 8/20 µs	10 Surge voltage arrester
C3	Quick- rising edge	≥ 1 kV with 1 kV/µs	10 - 100 A mit 10/10000 µs	300 Surge voltage arrester
D1	High power	≥ 1 kV	0.5 - 2.5 kA mit 10/350 µs	2 Arrester for lightning current and surge voltages

Discharge capacity

VSPC BASE 2CL

Weidmüller Interface GmbH & Co. KG
Klingenbergstraße 26
D-32758 Detmold
Germany

www.weidmueller.com

Zubehör

Erdungsmodul



- Einsetzbar zum Auflegen von nicht belegten Adern
- Einsetzbar bei Inbetriebnahme und Wartung
- Erdung aller an den VSPC angeschlossenen Sensorleitungen
- Steckbar auf alle VSPC Basissockel

Allgemeine Bestelldaten

Art	VSPC GROUND	Ausführung
Best.-Nr.	8924680000	Adapter, without warning function / function indicator
GTIN (EAN)	4032248696321	
VPE	1 ST	

Schlitz-Schraubendreher



Schlitz-Schraubendreher mit Rundklinge, SD DIN 5265, ISO 2380/2, Abtrieb nach DIN 5264, ISO 2380/1, Spitze Chrom Top, SoftFinish-Griff

Allgemeine Bestelldaten

Art	SDS 0.6X3.5X200	Ausführung
Best.-Nr.	9010110000	Schraubendreher, Schraubendreher
GTIN (EAN)	4032248300754	
VPE	1 ST	

Zubehör**Plus**

Der dekafix (DEK) Markierer ist der universelle Markierer für alle Leitungs- und Steckverbinder sowie Elektronikbaugruppen. Das System eignet sich insbesondere für kurze Zahlenfolgen und umfasst eine große Auswahl an einsatzfertigen Drucken.

Die Streifenmontage lässt ein schnelles Aufrasten in einem Arbeitsgang zu. Der Druck ist gut lesbar, kontrastreich und in verschiedenen Breiten erhältlich.

- Große Auswahl an einsatzfertigen Markierern
- Streifenmontage für schnelles Aufrasten
- Klemmenmarkierer passend für alle Weidmüller Leitungsverbinder
- Werden als neutrale MultiCard oder als Standarddruck angeboten

Für Sonderdruck: Bitte senden Sie uns für ihre Beschriftungsvorgaben eine Datei unserer Beschriftungssoftware M-Print PRO oder M-Print PRO Online (ohne Installation).

Allgemeine Bestelldaten

Art	DEK 5/5 PLUS MC NE WS	Ausführung
Best.-Nr.	1854490000	Dekafix, Klemmenmarkierung, 5 x 5 mm, Raster in mm (P): 5.00
GTIN (EAN)	4032248393596	Weidmueller, weiß
VPE	1000 ST	