

**VSPC GDT 2CH 150VAC/230VDC****Weidmüller Interface GmbH & Co. KG**

Klingenbergstraße 26

D-32758 Detmold

Germany

[www.weidmueller.com](http://www.weidmueller.com)

- Steckbarer Ableiter mit nicht geerdeten Varistoren (MOV) zur Verwendung als Schutzschaltung für Spulen
- Bei Applikationen als Blitz- und Überspannungsschutz müssen am VSPC BASE FG Brücken zu GND beschaltet werden (z.B. Anschluss 8-10 sowie 9-5)
- Steckbarer Ableiter, mit unterbrechungsfreien und impedanzneutralen Stecken bzw. Ziehen
- Prüfbar durch Prüfgerät V-TEST
- Integrierter PE-Fuß beim VSPC BASE, leitet bis zu 20 kA (8/20µs) und 2,5 kA (10/350µs) sicher zu PE ab

**Allgemeine Bestelldaten**

Ausführung	Surge protection for instrumentation and control, without warning function / function indicator
Best.-Nr.	<a href="#">8924590000</a>
Art	VSPC GDT 2CH 150VAC/230VDC
GTIN (EAN)	4032248696239
VPE	1 ST

## VSPC GDT 2CH 150VAC/230VDC

Weidmüller Interface GmbH &amp; Co. KG

Klingenbergstraße 26

D-32758 Detmold

Germany

www.weidmueller.com

## Technische Daten

## Zulassungen

Zulassungen



ROHS	Konform
UL File Number Search	<a href="#">UL Webseite</a>
Zertifikat-Nr. (UL)	E311081

## Abmessungen und Gewichte

Tiefe	69 mm	Tiefe (inch)	2.7165 inch
Höhe	90 mm	Höhe (inch)	3.5433 inch
Breite	17.8 mm	Breite (inch)	0.7008 inch
Nettogewicht	40 g		

## Temperaturen

Lagertemperatur	-40 °C...80 °C	Betriebstemperatur	-40 °C...70 °C
Feuchtigkeit	5...96 %		

## Ausfallwahrscheinlichkeit

SIL gemäß IEC 61508	3	MTTF	10378 a
SFF	100 %	λ <sub>ges</sub>	11
PFH in 1*10 <sup>-9</sup> 1/h	0		

## Umweltanforderungen

RoHS-Konformitätsstatus	Konform ohne Ausnahme
REACH SVHC	Keine SVHC über 0,1 Gew.-%

## Bemessungsdaten UL

Zertifikat-Nr. (UL)	E311081	UL Zertifikat	UL 497b Certificate - PDF/ E311081VOL1SEC2.pdf (application/pdf)
---------------------	---------	---------------	------------------------------------------------------------------------

## Allgemeine Daten

Optische Funktionsanzeige	Nein	Segment	Messen - Steuern - Regeln
Ausführung	ohne Meldefunktion / Funktionsanzeige	Bauform	Klemme, sonstige
Brennbarkeitsklasse nach UL 94	V-0	Farbe	orange
Schutzart	IP20		

## Bemessungsdaten IEC / EN

Polzahl	1	Meldekontakt	Nein
Nennspannung (AC)	110 V	Nennspannung (DC)	150 V
Nennstrom IN	2 A	Schutzpegel ausgangsseitig Ader-Ader	450 V
		1 kV/μs, typisch	
Schutzpegel ausgangsseitig Ader-PE	800 V	Schutzpegel ausgangsseitig Ader-Ader	800 V
1 kV/μs, typisch		8/20 μs, typisch	
Spannungsart	AC/DC	Absicherung	2 A
Durchgangswiderstand	0,20 Ω	Kapazität	7.45 pF

**VSPC GDT 2CH 150VAC/230VDC**

**Weidmüller Interface GmbH & Co. KG**  
 Klingenbergstraße 26  
 D-32758 Detmold  
 Germany

www.weidmueller.com

**Technische Daten**

Normen	According to IEC61643-21	Anforderungsklasse nach IEC 61643-21 C1, C2, C3, D1	
Höchste Dauerspannung, U <sub>c</sub> (AC)	125 V	Höchste Dauerspannung, U <sub>c</sub> (DC)	180 V
Blitzprüfstrom, I <sub>imp</sub> (10/350 µs) Ader-Ader	2 x 0,2 kA	Stoßstromfestigkeit D1	2,5 kA 10/350 µs
Stoßstromfestigkeit C1	<1 kA 8/20 µs	Stoßstromfestigkeit C3	100 A 10/1000 µs
Blitzprüfstrom, I <sub>imp</sub> (10/350 µs) GND-PE	0,2 kA	Überlast-Ausfallmodus	Modus 2
Ableitstrom I <sub>max</sub> . (8/20µs) GND-PE	10 kA	Nennlaststrom I <sub>L</sub>	2 A
Ableitstrom I <sub>n</sub> (8/20µs) Ader-Ader	2 x 2,5 kA	Ableitstrom I <sub>n</sub> (8/20µs) Ader-PE	2,5 kA
Ableitstrom I <sub>max</sub> (8/20µs) Ader-Ader	2 x 10 kA	Ableitstrom I <sub>n</sub> (8/20µs) GND-PE	2,5 kA
Stoßstromfestigkeit C2	5 kA 8/20 µs		

**CSA-Schutz-Daten**

Gasgruppe D	IIA	Gasgruppe A, B	IIC
Gasgruppe C	IIB	Innere Induktivität, max. $L_I$	0 $\mu$ H
Innere Kapazität, max. $C_I$	0 nF	Eingangsspannung, max. $U_i$	600 V

**Isolationskoordination gemäß EN 50178**

Überspannungskategorie	III	Verschmutzungsgrad	2
------------------------	-----	--------------------	---

**erweiterte Angaben Zulassungen**

GOST Zertifikat	GOST-Zertifikat - PDF/7950_n1-n4.pdf (application/pdf)
-----------------	--------------------------------------------------------

**Allgemeine Daten**

Polzahl	1	Schutzart	IP20
Farbe	orange		

**Anschlussdaten**

Anschlussart	steckbar in VSPC BASE
--------------	-----------------------

**Elektrische Daten**

Spannungsart	AC/DC
--------------	-------

**Bemessungsdaten IECEx/ATEX/cUL**

cUL-Zertifikat	cUL Certificate - pdf/ VSPC.PDF (application/pdf)
----------------	---------------------------------------------------

**Garantie**

Zeitraum	5 Jahre
----------	---------

**Wichtiger Hinweis**

Produkthinweis	Modus 2: Zustand, bei dem die spannungsbeschränkenden Teile des SPD durch eine sehr niedrige Impedanz innerhalb des SPD kurzgeschlossen wurden. Der Signalkreis ist ohne Funktion, die Messeinrichtung ist aber durch den Kurzschluss geschützt.
----------------	--------------------------------------------------------------------------------------------------------------------------------------------------------------------------------------------------------------------------------------------------

## VSPC GDT 2CH 150VAC/230VDC

**Weidmüller Interface GmbH & Co. KG**  
 Klingenbergstraße 26  
 D-32758 Detmold  
 Germany

[www.weidmueller.com](http://www.weidmueller.com)

## Technische Daten

### Klassifikationen

ETIM 8.0	EC000943	ETIM 9.0	EC000943
ETIM 10.0	EC000943	ECLASS 14.0	27-17-15-01
ECLASS 15.0	27-17-15-01		

### Ausschreibungstexte

Ausschreibungstext lang	Überspannungsschutzstecker für Basiselement VSPC BASE 2/4CH, Längsspannungsgrobschutz für zwei Doppeladern. Ausführung: 150 V AC. Einstufige Schutzschaltung im Stecker, bestehend aus Grobschutz zwischen Signaladern und Bezugspotenzial/Ground/Erde. Mechanische Kennzeichnung des Steckers zum Basiselement nach Schaltungsart und Nennspannung. Schutzstecker mit Kodierstift und Gegenprofil für Basiselement. Optische Kennzeichnung des Schutzstecker nach Art der Schutzschaltung und der Spannungshöhe. Beschriftungsmöglichkeit am Stecker.	Ausschreibungstext kurz	Überspannungsschutzstecker für Basiselement VSPC BASE 2/4CH, Längsspannungsgrobschutz für zwei Doppeladern. Ausführung: 150 V AC
-------------------------	--------------------------------------------------------------------------------------------------------------------------------------------------------------------------------------------------------------------------------------------------------------------------------------------------------------------------------------------------------------------------------------------------------------------------------------------------------------------------------------------------------------------------------------------------------	-------------------------	----------------------------------------------------------------------------------------------------------------------------------

## Zeichnungen

### Schaltsymbol

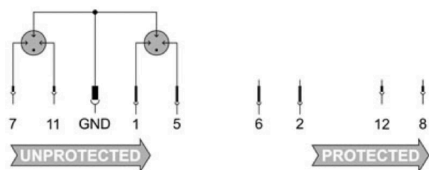
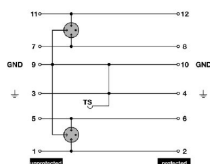


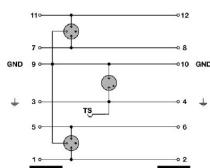
Abbildung ähnlich

Cate- gory	Testing pulse	Surge voltage	Surge current	Pulse Type
C1	Quick- rising edge	0.5 - 2 kV with 1.2/50 µs	0.25 - 1 kA mit 8/20 µs	300 Surge voltage arrester
C2	Quick- rising edge	2 - 10 kV with 1.2/50 µs	1 - 5 kA mit 8/20 µs	10 Surge voltage arrester
C3	Quick- rising edge	≥ 1 kV with 1 kV/µs	10 - 100 A mit 10/10000 µs	300 Surge voltage arrester
D1	High power	≥ 1 kV	0.5 - 2.5 kA mit 10/350 µs	2 Arrester for lightning current and surge voltages

Discharge capacity



Komplettmodul direkte Erdung



Komplettmodul indirekte Erdung

Komplettmodul

## VSPC GDT 2CH 150VAC/230VDC

**Weidmüller Interface GmbH & Co. KG**  
Klingenbergstraße 26  
D-32758 Detmold  
Germany

[www.weidmueller.com](http://www.weidmueller.com)

## Zubehör

### Prüfgerät V-TEST für VSPC



#### V-TEST

- Prüfgerät zum Überprüfen der Schutzfunktionen des steckbaren Überspannungsschutz der Serien: PU I, PU II und VSPC
- Gerät zur Umsetzung der Norm IEC 62305 (Periodische Prüfung)
- Handliches Gerät mit integriertem Akku-Satz für vor Ort Messungen
- Ergebnisanzeige über LCD-Display
- Zweisprachiges Menü
- Inklusive Schutztasche und Netzteil
- Intuitive Benutzerführung in Deutsch und Englisch

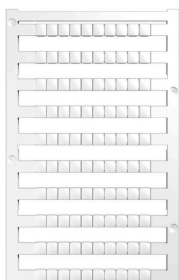
Beim V-TEST handelt es sich um ein kompaktes, tragbares Prüfgerät für den steckbaren Überspannungsschutz VARITECTOR (VSPC) und dem Überspannungsschutz für die Energieeinspeisung PU I und PU II.

Mit dem Prüfgerät kann der Weidmüller Überspannungsschutz nach den in der IEC62305-3 (DIN VDE 0185 Teil3) geforderten Prüffristen auf die Schutzfunktion überprüft werden. In einem Display mit Hintergrundbeleuchtung wird das Messergebnis mit "ok" oder "nicht ok" angezeigt.

#### Allgemeine Bestelldaten

Art	V-TEST	Ausführung
Best.-Nr.	<a href="#">8951860000</a>	Blitz- und Überspannungsschutz, Prüfgerät
GTIN (EAN)	4032248743100	
VPE	1 ST	

### Plus



Der dekafix (DEK) Markierer ist der universelle Markierer für alle Leitungs- und Steckverbinder sowie Elektronikbaugruppen. Das System eignet sich insbesondere für kurze Zahlenfolgen und umfasst eine große Auswahl an einsatzfertigen Drucken.

Die Streifenmontage lässt ein schnelles Aufrasten in einem Arbeitsgang zu. Der Druck ist gut lesbar, kontrastreich und in verschiedenen Breiten erhältlich.

- Große Auswahl an einsatzfertigen Markierern
- Streifenmontage für schnelles Aufrasten
- Klemmenmarkierer passend für alle Weidmüller Leitungsverbinder
- Werden als neutrale MultiCard oder als Standarddruck angeboten

Für Sonderdruck: Bitte senden Sie uns für ihre Beschriftungsvorgaben eine Datei unserer Beschriftungssoftware M-Print PRO oder M-Print PRO Online (ohne Installation).

#### Allgemeine Bestelldaten

Art	DEK 5/5 PLUS MC NE WS	Ausführung
Best.-Nr.	<a href="#">1854490000</a>	Dekafix, Klemmenmarkierung, 5 x 5 mm, Raster in mm (P): 5.00
GTIN (EAN)	4032248393596	Weidmueller, weiß
VPE	1000 ST	

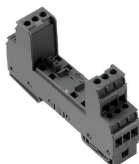
## VSPC GDT 2CH 150VAC/230VDC

**Weidmüller Interface GmbH & Co. KG**  
Klingenbergstraße 26  
D-32758 Detmold  
Germany

[www.weidmueller.com](http://www.weidmueller.com)

## Zubehör

### Direkte Erdung des Basiselementes beim Aufrasten auf die Tragschiene



Basiselement für die steckbaren Ableiter VSPC, Integrierter PE-Fuß im Sockel des impedanzneutralen VSPC BASE, leitet bis zu 20 kA (8/20 µs) und 2,5 kA (10/350 µs) sicher zu PE ab.

### Allgemeine Bestelldaten

Art	VSPC BASE 2/4CH	Ausführung
Best.-Nr.	<a href="#">8924740000</a>	Surge protection, Flange-mounted housing, Flange-mounted housing
GTIN (EAN)	4032248696383	
VPE	1 ST	

## VSPC GDT 2CH 150VAC/230VDC

**Weidmüller Interface GmbH & Co. KG**  
Klingenbergstraße 26  
D-32758 Detmold  
Germany

[www.weidmueller.com](http://www.weidmueller.com)

## Gegenstücke

### Direkte Erdung des Basiselementes beim Aufrasten auf die Tragschiene



Basiselement für die steckbaren Ableiter VSPC, integrierter PE-Fuß im Sockel des impedanzneutralen VSPC BASE, leitet bis zu 20 kA (8/20 µs) und 2,5 kA (10/350 µs) sicher zu PE ab.

### Allgemeine Bestelldaten

Art	VSPC BASE 2/4CH	Ausführung
Best.-Nr.	<a href="#">8924740000</a>	Surge protection, Flange-mounted housing, Flange-mounted housing
GTIN (EAN)	4032248696383	
VPE	1 ST	

### Indirekte Erdung der Basiselementes / massiefrei über Funkenstrecke auch geeignet für EX ia Anwendungen



Basiselement für die steckbaren Ableiter VSPC, integrierter PE-Fuß im Sockel des impedanzneutralen VSPC BASE sowie massiefreier PE-Anschluss (FG) über eingebaute Funkenstrecke, leitet bis zu 20 kA (8/20 µs) und 2,5 kA (10/350 µs) sicher zu PE ab. Geeignet für ungeerdete Signalkreise.

### Allgemeine Bestelldaten

Art	VSPC BASE 2/4CH FG	Ausführung
Best.-Nr.	<a href="#">8924300000</a>	Surge protection, Flange-mounted housing, Flange-mounted housing
GTIN (EAN)	4032248695942	
VPE	1 ST	