

RCMKIT-I 24VDC 2CO LD

Weidmüller Interface GmbH & Co. KG
 Klingenbergstraße 26
 D-32758 Detmold
 Germany

www.weidmueller.com

Produktbild

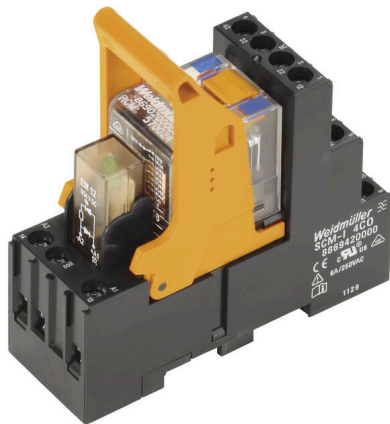


Abbildung ähnlich

- Montiertes Kit bestehend aus Relais, Sockel und Haltebügel
- 100 % funktionsgeprüft
- 100 % Kontrolle der Spannungsfestigkeit Eingang – Ausgang
- 2 CO Kontakte
- Optional: Prüftaste mit mechanischer Schaltstellungsanzeige
- Hell leuchtende Status-LED (AC-Spule: rot / DC-Spule: grün)
- Spulenkennzeichnung (AC rot / DC blau)

Allgemeine Bestelldaten

| | |
|--------------------|---|
| Ausführung | RIDERSERIES RCM, Relaiskoppler, Anzahl Kontakte: 2, Wechsler AgNi, Nennsteuerspannung: 24 V DC, Dauerstrom: 12 A, Schraubanschluss, Prüftaste vorhanden: Ja |
| Best.-Nr. | 8920940000 |
| Art | RCMKIT-I 24VDC 2CO LD |
| GTIN (EAN) | 4032248692194 |
| VPE | 10 ST |
| Lieferstatus | Dieser Artikel ist demnächst nicht mehr lieferbar. |
| Lieferbar bis | 2026-01-31T00:00:00+01:00 |
| Produktalternative | CRMKIT S 24VDC 2CO L/D/PB |

Erstellungs-Datum 24.02.2026 08:20:55 MEZ

Katalogstand / Zeichnungen

RCMKIT-I 24VDC 2CO LD

Weidmüller Interface GmbH & Co. KG
 Klingenbergstraße 26
 D-32758 Detmold
 Germany

www.weidmueller.com

Technische Daten

Zulassungen

Zulassungen



ROHS Konform

Abmessungen und Gewichte

| | | | |
|--------------|---------|---------------|-------------|
| Tiefe | 78.3 mm | Tiefe (inch) | 3.0827 inch |
| Höhe | 77 mm | Höhe (inch) | 3.0315 inch |
| Breite | 27.2 mm | Breite (inch) | 1.0709 inch |
| Nettogewicht | 89.35 g | | |

Temperaturen

| | | | |
|--------------------|----------------|---------------------|---|
| Lagertemperatur | -40 °C...70 °C | Umgebungstemperatur | -40 °C...70 °C |
| Betriebstemperatur | | Feuchtigkeit | 40 °C / 93 % rel.Feuchte, keine Betauung |

Umweltanforderungen

| | |
|-------------------------|----------------------------|
| RoHS-Konformitätsstatus | Konform ohne Ausnahme |
| REACH SVHC | Keine SVHC über 0,1 Gew.-% |

Steuerseite

| | | | |
|--------------------|----------|------------------|---------------|
| Nennsteuerspannung | 24 V DC | Nennstrom DC | 32,8 mA |
| Nennleistung | 804 mW | Spulenwiderstand | 777 Ω ± 10 % |
| Statusanzeige | LED grün | Schutzschaltung | Freilaufdiode |

Lastseite

| | | | |
|----------------------------------|--|----------------------------------|--|
| Nennschaltspannung | 240 V AC | Dauerstrom | 12 A |
| max. Schaltfrequenz bei Nennlast | 0.1 Hz | Schaltspannung AC, max. | 250 V |
| Einschaltstrom | 24 A / 20 ms | Schaltleistung AC (ohmsch), max. | 3000 VA |
| Schaltleistung DC (ohmsch), max. | 288 W @ 24 V | Einschaltverzögerung | ≤ 15 ms |
| Ausschaltverzögerung | ≤ 10 ms | Kontaktausführung | 2 CO contact (AgNi) |
| Mechanische Lebensdauer | AC-Spule 20 x 106 Schaltungen, DC-Spule 30 x 106 Schaltungen | min. Schaltleistung | 1 mA @ 24 V, 10 mA @ 12 V, 100 mA @ 5 V |

Allgemeine Daten

| | | | |
|--------------------------|--|------------------------------------|----|
| Tragschiene | TS 35 | Prüftaste vorhanden | Ja |
| Ausführung der Prüftaste | einrastbare Prüftaste, tastende Prüftaste | Mechanische Schaltstellungsanzeige | Ja |
| Farbe | schwarz | | |

Isolationskoordination

| | | | |
|--|--------------------|--|--------------------|
| Bemessungsspannung | 250 V | Verschmutzungsgrad | 2 |
| Überspannungskategorie | III | Isolierstoffgruppe | IIIa |
| Kriech- und Luftstrecke Steuerseite - Lastseite | ≥ 4 mm | Spannungsfestigkeit Steuerseite - Lastseite | 2,5 kVeff / 1 Min. |
| Spannungsfestigkeit benachbarte Kontakte | 2,5 kVeff / 1 Min. | Spannungsfestigkeit offener Kontakt | 1,2 kVeff / 1 min |

Erstellungs-Datum 24.02.2026 08:20:55 MEZ

Katalogstand / Zeichnungen

RCMKIT-I 24VDC 2CO LD

Weidmüller Interface GmbH & Co. KG
 Klingenbergstraße 26
 D-32758 Detmold
 Germany

www.weidmueller.com

Technische Daten

| | | | |
|------------------|------------------|-----------|------|
| Stehstoßspannung | 5 kV (1,2/50 µs) | Schutzart | IP20 |
|------------------|------------------|-----------|------|

Erweiterte Angaben Zulassungen / Normen

| | | | |
|-------------------------------|------------------------------------|-------------------------------|---------------------------|
| Entsprechendes RIM-Modul | RIM-I 2 6/24VDC GN | zugehöriges Relais | RCM270024 |
| zugehöriger Sockel | SCM-I 2CO | Zertifikat-Nr. (CSA) Relais | 249409-2426937 |
| Zertifikat-Nr. (CSA) Sockel | 249409-2295474 | Zertifikat-Nr. (DNV) | TAA000011A |
| Zertifikat-Nr. (cURus) Relais | E522350 | Zertifikat-Nr. (cURus) Sockel | E223759 |

Anschlussdaten

| | | | |
|---|---------------------|---|-------------------|
| Leiteranschlusstechnik | Schraubanschluss | Abisolierlänge Bemessungsanschluss | 8 mm |
| Anzugsdrehmoment, min. | 0.5 Nm | Anzugsdrehmoment, max. | 0.7 Nm |
| Klemmbereich, Bemessungsanschluss | 2.5 mm ² | Klemmbereich, min. | 1 mm ² |
| Klemmbereich, max. | 2.5 mm ² | Leiteranschlussquerschnitt, eindrätig, min. | 1 mm ² |
| Leiteranschlussquerschnitt, eindrätig, max. | 2.5 mm ² | Leiteranschlussquerschnitt, feindrätig, min. | 1 mm ² |
| Leiteranschlussquerschnitt, feindrätig, max. | 2.5 mm ² | Leiteranschlussquerschnitt, feindrätig AEH mit Kunststoffkragen DIN 46228/4, min. | 1 mm ² |
| Leiteranschlussquerschnitt, feindrätig AEH mit Kunststoffkragen DIN 46228/4, max. | 2.5 mm ² | Leiteranschlussquerschnitt, feindrätig, AEH (DIN 46228-1), min. | 1 mm ² |
| Leiteranschlussquerschnitt, feindrätig, AEH (DIN 46228-1), max. | 2.5 mm ² | Leiteranschlussquerschnitt, feindrätig, 2 Klemmbare Leiter, min. | 1 mm ² |
| Leiteranschlussquerschnitt, feindrätig, 2 Klemmbare Leiter, max. | 1.5 mm ² | Klingenmaß | Gr. PZ1 |

Wichtiger Hinweis

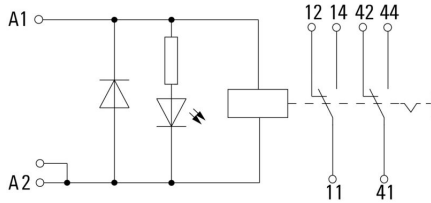
| | |
|----------------|---|
| Produkthinweis | IP20 ohne angeschlossenen Leiter bei vollständig geöffnetem Zugbügel-Anschluss. |
|----------------|---|

Klassifikationen

| | | | |
|-------------|-------------|-------------|-------------|
| ETIM 8.0 | EC001437 | ETIM 9.0 | EC001437 |
| ETIM 10.0 | EC001437 | ECLASS 14.0 | 27-37-16-01 |
| ECLASS 15.0 | 27-37-16-01 | | |

Zeichnungen

Schaltbild

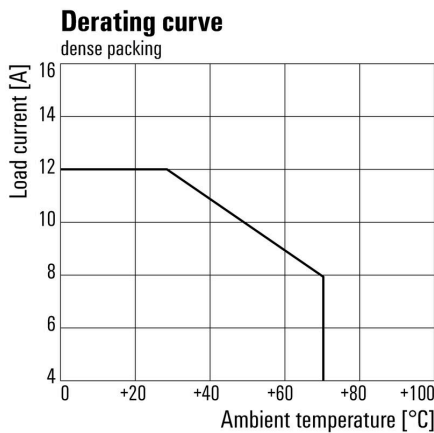


Diagramm



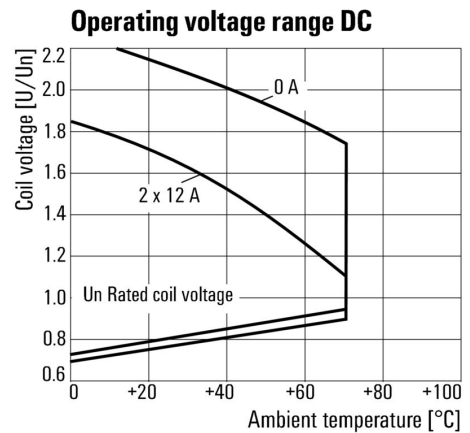
Lastgrenzkurve DC Ohmsche Last

Diagramm



Deratingkurve Relais in Kombination mit Sockel

Diagramm



Betriebsspannungsbereich DC

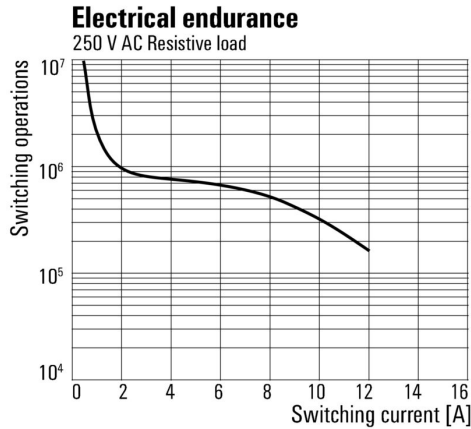
RCMKIT-I 24VDC 2CO LD

Weidmüller Interface GmbH & Co. KG
 Klingenbergstraße 26
 D-32758 Detmold
 Germany

www.weidmueller.com

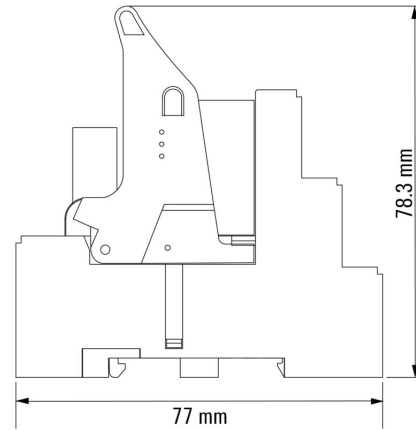
Zeichnungen

Diagramm



Elektrische Lebensdauer 250 V AC
 resistive load 250 V AC ohmsche Last

Maßbild



RCMKIT-I 24VDC 2CO LD

Weidmüller Interface GmbH & Co. KG
 Klingenbergstraße 26
 D-32758 Detmold
 Germany

www.weidmueller.com

Zubehör

Querverbindung für Buchse mit Schraubanschluss

Querverbindung für die Sockel aus der D-SERIES DRM.



Allgemeine Bestelldaten

| | | | |
|------------|----------------------------|--------------------------------|--|
| Art | SCM-I QV S | Ausführung | |
| Best.-Nr. | 1132080000 | RIDERSERIES RCM, Querverbinder | |
| GTIN (EAN) | 4032248912193 | | |
| VPE | 10 ST | | |

Schutzmodul



Steckbare Schutzmodule für die RIDERSERIES RCI / RCM Relaissockel mit optionalen Schutzfunktionen.

- Optional mit Freilaufdiode, Schutzvaristor, Bürde oder mit RC-Filter

Allgemeine Bestelldaten

| | | | |
|------------|----------------------------|---|--|
| Art | RIM-I 1 6/230V | Ausführung | |
| Best.-Nr. | 8869580000 | RIDERSERIES, Freilaufdiode, Nennsteuerspannung: 6...230 V DC, | |
| GTIN (EAN) | 4032248614523 | Steckanschluss | |
| VPE | 10 ST | | |

LED / Freilaufdiode



Steckbare Schutzmodule für die RIDERSERIES RCI / RCM Relaissockel mit optionalen Schutzfunktionen.

- Wahlweise mit grüner oder roter LED
- Mit Freilaufdiode
- für DC Versorgungsspannung

Allgemeine Bestelldaten

| | | | |
|------------|----------------------------|---|--|
| Art | RIM-I 2 24/60VDC | Ausführung | |
| Best.-Nr. | 8869670000 | RIDERSERIES, LED-Modul mit Freilaufdiode, Nennsteuerspannung: | |
| GTIN (EAN) | 4032248614608 | 24...60 V DC, Steckanschluss | |
| VPE | 10 ST | | |

RCMKIT-I 24VDC 2CO LD

Weidmüller Interface GmbH & Co. KG
 Klingenbergstraße 26
 D-32758 Detmold
 Germany

www.weidmueller.com

Zubehör

| | | |
|------------|----------------------------|--|
| Art | RIM-I 2 24/60VDC GN | Ausführung |
| Best.-Nr. | 8869680000 | RIDERSERIES, LED-Modul mit Freilaufdiode, Nennsteuerspannung: |
| GTIN (EAN) | 4032248614615 | 24...60 V DC, Steckanschluss |
| VPE | 10 ST | |
| Art | RIM-I 2 6/24VDC | Ausführung |
| Best.-Nr. | 8869590000 | RIDERSERIES, LED-Modul mit Freilaufdiode, Nennsteuerspannung: 6... |
| GTIN (EAN) | 4032248614530 | 24 V DC, Steckanschluss |
| VPE | 10 ST | |
| Art | RIM-I 2 6/24VDC GN | Ausführung |
| Best.-Nr. | 8869600000 | RIDERSERIES, LED-Modul mit Freilaufdiode, Nennsteuerspannung: 6... |
| GTIN (EAN) | 4032248614547 | 24 V DC, Steckanschluss |
| VPE | 10 ST | |

LED



Steckbare Schutzmodule für die RIDERSERIES RCI / RCM Relaissockel mit optionalen Schutzfunktionen.

- Wahlweise mit grüner oder roter LED
- für UC Versorgungsspannung

Allgemeine Bestelldaten

| | | |
|------------|----------------------------|---|
| Art | RIM-I 3 24/60VUC | Ausführung |
| Best.-Nr. | 8869610000 | RIDERSERIES, LED-Modul, Nennsteuerspannung: 24...60 V UC, |
| GTIN (EAN) | 4032248614554 | Steckanschluss |
| VPE | 10 ST | |
| Art | RIM-I 3 24/60VUC GN | Ausführung |
| Best.-Nr. | 8869620000 | RIDERSERIES, LED-Modul, Nennsteuerspannung: 24...60 V UC, |
| GTIN (EAN) | 4032248614561 | Steckanschluss |
| VPE | 10 ST | |
| Art | RIM-I 3 6/24VUC | Ausführung |
| Best.-Nr. | 8869630000 | RIDERSERIES, LED-Modul, Nennsteuerspannung: 6...24 V UC, |
| GTIN (EAN) | 4032248614578 | Steckanschluss |
| VPE | 10 ST | |
| Art | RIM-I 3 6/24VUC GN | Ausführung |
| Best.-Nr. | 8869640000 | RIDERSERIES, LED-Modul, Nennsteuerspannung: 6...24 V UC, |
| GTIN (EAN) | 4032248614585 | Steckanschluss |
| VPE | 10 ST | |

RCMKIT-I 24VDC 2CO LD

Weidmüller Interface GmbH & Co. KG
 Klingenbergstraße 26
 D-32758 Detmold
 Germany

www.weidmueller.com

Zubehör

Schutzvaristor



Steckbare Schutzmodule für die RIDERSERIES RCI / RCM Relaissockel mit optionalen Schutzfunktionen.

- mit Schutzvaristor
- für UC Versorgungsspannung

Allgemeine Bestelldaten

| | | |
|------------|----------------------------|---|
| Art | RIM-I 4 24VUC VAR | Ausführung |
| Best.-Nr. | 8869710000 | RIDERSERIES, Schutzvaristor, Nennsteuerspannung: 24 V UC, |
| GTIN (EAN) | 4032248606344 | Steckanschluss |
| VPE | 10 ST | |

Haltebügel



Haltebügel für die Relais in der RIDERSERIES RCM.

- Metall- und Kunststoff-Haltebügel

Allgemeine Bestelldaten

| | | |
|------------|----------------------------|-----------------------------|
| Art | SCM-I CLIP M | Ausführung |
| Best.-Nr. | 8869450000 | RIDERSERIES RCM, Haltebügel |
| GTIN (EAN) | 4032248614301 | |
| VPE | 10 ST | |
| Art | SCM-I CLIP P | Ausführung |
| Best.-Nr. | 8869440000 | RIDERSERIES RCM, Haltebügel |
| GTIN (EAN) | 4032248614295 | |
| VPE | 10 ST | |

RCMKIT-I 24VDC 2CO LD

Weidmüller Interface GmbH & Co. KG
 Klingenbergstraße 26
 D-32758 Detmold
 Germany

www.weidmueller.com

Zubehör

Neutral



ESG ist der bewährte Markierer im MultiCard-Format für viele Elektrogeräte namhafter Hersteller. Der Markierer ermöglicht eine hochwertige und kontrastreiche Gerätebeschriftung. Es sind verschiedene Typen für Geräte von Herstellern wie Siemens, ABB, Beckhoff usw. verfügbar. Die Vorteile auf einen Blick:

- Universell einsetzbare, selbstklebende Schilder oder aufrastbar, je nach Typ
- Für aneinandergereihte Geräte, wie z. B. Leitungsschutzschaltern, bieten wir ESG zum Aufrasten auf eine Schildschiene an
- Individueller Druck in Laserqualität nach Angabe

Für Sonderdruck: Bitte senden Sie uns für ihre Beschriftungsvorgaben eine Datei unserer Beschriftungssoftware M-Print PRO oder M-Print PRO Online (ohne Installation).

Allgemeine Bestelldaten

| | | |
|------------|----------------------------|---|
| Art | ESG 6/17 K MC NE WS | Ausführung |
| Best.-Nr. | 1880120000 | ESG, Gerätemarkierer x 17 mm, PA 66, Farbe: weiß, selbstklebend |
| GTIN (EAN) | 4032248478804 | |
| VPE | 200 ST | |
| Art | ESG 6/15 K MC NE GE | Ausführung |
| Best.-Nr. | 1880130000 | ESG, Gerätemarkierer x 15 mm, PA 66, Farbe: gelb, selbstklebend |
| GTIN (EAN) | 4032248478910 | |
| VPE | 200 ST | |
| Art | ESG 6/15 K MC NE WS | Ausführung |
| Best.-Nr. | 1880100000 | ESG, Gerätemarkierer x 15 mm, PA 66, Farbe: weiß, selbstklebend |
| GTIN (EAN) | 4032248478781 | |
| VPE | 200 ST | |
| Art | ESG 6/17 K MC NE GE | Ausführung |
| Best.-Nr. | 1880110000 | ESG, Gerätemarkierer x 17 mm, PA 66, Farbe: gelb, selbstklebend |
| GTIN (EAN) | 4032248478798 | |
| VPE | 200 ST | |

Kreuzschlitz-Schraubendreher, Typ Pozidrive



VDE-isolierte Schraubendreher zum Arbeiten an unter Spannung stehenden Teilen bis AC 1000 V und DC 1500 V, DIN EN 60900, IEC 900. Geprüfte Sicherheit GS, stückgeprüft. Klinge aus hochlegiertem Chrom-Vanadium-Molybdän-Stahl, durchgehend gehärtet, brüniert.

Allgemeine Bestelldaten

| | | |
|------------|----------------------------|---|
| Art | SDIK SLIM PZ1 X 80 | Ausführung |
| Best.-Nr. | 2749670000 | Schraubendreher, Klingenbreite (B): 1 mm, 80 mm, Klingenstärke (A): |
| GTIN (EAN) | 4050118896411 | 1 |
| VPE | 1 ST | |

RCMKIT-I 24VDC 2CO LD

Weidmüller Interface GmbH & Co. KG
 Klingenbergstraße 26
 D-32758 Detmold
 Germany

www.weidmueller.com

Zubehör

| | | |
|------------|----------------------------|---|
| Art | SDIK PZ1 X 80 | Ausführung |
| Best.-Nr. | 2749920000 | Schraubendreher, Klingbreite (B): 1 mm, 80 mm, Klingstärke (A): |
| GTIN (EAN) | 4050118897227 | 1 |
| VPE | 1 ST | |

Kreuzschlitz-Schraubendreher, Typ Pozidriv



Kreuzschlitz-Schraubendreher, Typ Pozidriv, SDK PZ DIN 5262, ISO 8764/2-PZ, Abtrieb nach ISO 8764-PZ, Spitze Crhom Top, SoftFinish-Griff

Allgemeine Bestelldaten

| | | |
|------------|----------------------------|---|
| Art | SDK PZ1 X 80 | Ausführung |
| Best.-Nr. | 2749440000 | Schraubendreher, Klingbreite (B): 14.5 mm, 80 mm, Klingstärke |
| GTIN (EAN) | 4050118895667 | (A): 1 |
| VPE | 1 ST | |

ESG 6/15



Langlebigkeit gewährleistet: ESG
 Die verschiedenfarbigen und -formatigen Etiketten sind mit einer stark klebenden Schicht versehen, sodass beste Haftung auf dem Untergrund garantiert ist. Doppelt laminiertes Polyester macht das Ausgangsmaterial sehr dünn und zugleich enorm reißfest.
 Ihre Vorteile mit MultiMark

- „Verschiedene Materialien für unterschiedlichste Anforderungen“
- Einsetzbar für Betriebsmittel vieler Hersteller
- Gerätemarkierer im vertrauten Design

Allgemeine Bestelldaten

| | | |
|------------|----------------------------|---------------------------------------|
| Art | ESG 6/15 MM WS | Ausführung |
| Best.-Nr. | 2619940000 | ESG, Gerätemarkierer, 6 x 15 mm, weiß |
| GTIN (EAN) | 4050118626148 | |
| VPE | 3000 ST | |

RCMKIT-I 24VDC 2CO LD

Weidmüller Interface GmbH & Co. KG
 Klingenbergstraße 26
 D-32758 Detmold
 Germany

Zubehör

www.weidmueller.com

ESG 6/17



Langlebigkeit gewährleistet: ESG

Die verschiedenfarbigen und -formatigen Etiketten sind mit einer stark klebenden Schicht versehen, sodass beste Haftung auf dem Untergrund garantiert ist. Doppelt laminiertes Polyester macht das Ausgangsmaterial sehr dünn und zugleich enorm reißfest.

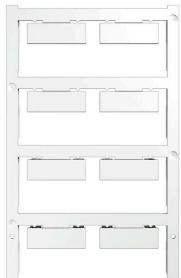
Ihre Vorteile mit MultiMark

- „Verschiedene Materialien für unterschiedlichste Anforderungen“
- Einsetzbar für Betriebsmittel vieler Hersteller
- Gerätemarkierer im vertrauten Design

Allgemeine Bestelldaten

| | | |
|------------|----------------------------|---------------------------------------|
| Art | ESG 6/17 MM WS | Ausführung |
| Best.-Nr. | 2005100000 | ESG, Gerätemarkierer, 6 x 17 mm, weiß |
| GTIN (EAN) | 4050118390728 | |
| VPE | 3000 ST | |

Blank



ESG ist der bewährte Markierer im MultiCard-Format für viele Elektrogeräte namhafter Hersteller. Der Markierer ermöglicht eine hochwertige und kontrastreiche Gerätebeschriftung.

Es sind verschiedene Typen für Geräte von Herstellern wie Siemens, ABB, Beckhoff usw. verfügbar.

Die Vorteile auf einen Blick:

- Universell einsetzbare, selbstklebende Schilder oder aufrastbar, je nach Typ
 - Für aneinandergereihte Geräte, wie z. B. Leitungsschutzschaltern, bieten wir ESG zum Aufrasten auf eine Schildschiene an
 - Individueller Druck in Laserqualität nach Angabe
- Für Sonderdruck: Bitte senden Sie uns für ihre Beschriftungsvorgaben eine Datei unserer Beschriftungssoftware M-Print PRO oder M-Print PRO Online (ohne Installation).

Allgemeine Bestelldaten

| | | |
|------------|----------------------------|--|
| Art | ESG 9/26 SCM-I MC NE WS | Ausführung |
| Best.-Nr. | 2558330000 | ESG, Gerätemarkierer x 26 mm, PA 66, Farbe: weiß, steckbar |
| GTIN (EAN) | 4050118569049 | |
| VPE | 80 ST | |