

**Allgemeine Bestelldaten**

Ausführung	Kupplung, M12, M12, Cat.5 (ISO/IEC 11801), IP67
Best.-Nr.	8901640000
Art	IE-M12-COUP
GTIN (EAN)	4032248658206
VPE	1 ST

Technische Daten

Zulassungen

ROHS Konform

Abmessungen und Gewichte

Nettogewicht 36 g

Temperaturen

Lagertemperatur Betriebstemperatur -40 °C...105 °C
 Verlegetemperatur

Umweltanforderungen

RoHS-Konformitätsstatus Konform mit Ausnahme
 RoHS-Ausnahme (falls zutreffend/
 bekannt) 6c
 REACH SVHC Lead 7439-92-1
 SCIP d1193a9e-dc7c-484a-ba48-176711eb392b

Technische Daten Freikonfektionierbare Steckverbinder

Polzahl	4	Codierung	D
Gehäusebasismaterial	Fiberglasverstärktes Polyamid, Messing, vernickelt	Isolationswiderstand	100 MΩ
Kategorie	Cat.5 (ISO/IEC 11801)	Schutzart	IP67
Steckzyklen	≥ 100		

Allgemeine Daten

Polzahl	4	Anschluss 1	M12
Anschluss 2	M12	Artikelbeschreibung	Kupplung
Aufbau	M12-Buchse auf M12- Buchse	Gehäusebasismaterial	Fiberglasverstärktes Polyamid, Messing, vernickelt
Kategorie	Cat.5 (ISO/IEC 11801)	Anschlussgewinde	M12
Schirmung	360°; Schirmkontakt	Schutzart	IP67
Steckzyklen	≥ 100		

Elektrische Eigenschaften

Spannungsfestigkeit Kontakt / Schirm ≥ 1000 V AC/DC
 Isolationswiderstand 100 MΩ
 Spannungsfestigkeit Kontakt / Kontakt ≥ 1000 V AC/DC

Normen

Steckverbinder Norm IEC 61076-2-101

Technische Daten Allgemein

Polzahl	4	Codierung	D
Anschlussgewinde	M12	Gehäusebasismaterial	Fiberglasverstärktes Polyamid, Messing, vernickelt
Isolationswiderstand	100 MΩ	Schutzart	IP67
Steckzyklen	≥ 100		

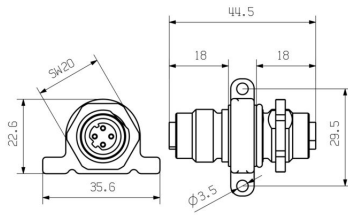
Technische Daten

Klassifikationen

ETIM 8.0	EC000313	ETIM 9.0	EC000313
ETIM 10.0	EC000313	ECLASS 14.0	27-44-03-20
ECLASS 15.0	27-44-03-20		

Zeichnungen

Maßzeichnung



Maßzeichnung

