

**IE-M12-ADAP A****Weidmüller Interface GmbH & Co. KG**

Klingenbergstraße 26

D-32758 Detmold

Germany

[www.weidmueller.com](http://www.weidmueller.com)**Allgemeine Bestelldaten**

Ausführung	Adapter, gewinkelt, RJ45 90&deg;, M12, Cat.5 (ISO/IEC 11801), IP67
Best.-Nr.	<a href="#">8901630000</a>
Art	IE-M12-ADAP A
GTIN (EAN)	4032248653584
VPE	1 ST

### Technische Daten

#### Zulassungen

Zulassungen



ROHS	Konform
UL File Number Search	<a href="#">UL Webseite</a>
Zertifikat-Nr. (cULus)	E471884

#### Abmessungen und Gewichte

Nettogewicht	36 g
--------------	------

#### Temperaturen

Lagertemperatur	-40 °C...80 °C	Betriebstemperatur	-25 °C...80 °C
Verlegetemperatur			

#### Umweltanforderungen

RoHS-Konformitätsstatus	Konform mit Ausnahme
RoHS-Ausnahme (falls zutreffend/ bekannt)	6c
REACH SVHC	Lead 7439-92-1
SCIP	d1193a9e-dc7c-484a-ba48-176711eb392b

#### Technische Daten Freikonfektionierbare Steckverbinder

Polzahl	4	Codierung	D-codiert
Kontaktoberfläche	vergoldet	Gehäusebasismaterial	PA 66
Kategorie	Cat.5 (ISO/IEC 11801)	Schutzart	IP67

#### Allgemeine Daten

Polzahl	4	Anschluss 1	RJ45 90&deg;
Anschluss 2	M12	Artikelbeschreibung	Adapter, gewinkelt
Aufbau	M12-Buchse auf RJ45- Buchse	Gehäusebasismaterial	PA 66
Kategorie	Cat.5 (ISO/IEC 11801)	Anschlussgewinde	M12
Kontaktoberfläche	vergoldet	Schirmung	Ja
Schutzart	IP67		

#### Elektrische Eigenschaften

Kontaktwiderstand	≤ 10 mΩ	Strombelastbarkeit bei 50 °C	1 A
-------------------	---------	------------------------------	-----

#### Normen

Steckverbinder Norm	IEC 60603-7-5, IEC 61076-2-101
---------------------	-----------------------------------

#### Technische Daten Allgemein

Polzahl	4	Codierung	D-codiert
Anschlussgewinde	M12	Kontaktoberfläche	vergoldet

## IE-M12-ADAP A

**Weidmüller Interface GmbH & Co. KG**  
Klingenbergstraße 26  
D-32758 Detmold  
Germany

[www.weidmueller.com](http://www.weidmueller.com)

## Technische Daten

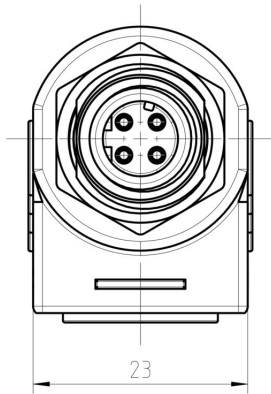
Ausführung	gewinkelt	Gehäusebasismaterial	PA 66
Schutzart	IP67		

### Klassifikationen

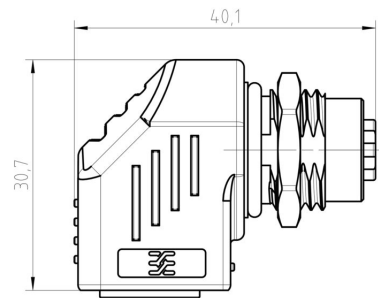
ETIM 8.0	EC000313	ETIM 9.0	EC000313
ETIM 10.0	EC000313	ECLASS 14.0	27-44-03-20
ECLASS 15.0	27-44-03-20		

**Zeichnungen**

**Maßzeichnung**



**Maßzeichnung**



**Montageausschnitt**

