

IE-XM-RJ45/RJ45**Weidmüller Interface GmbH & Co. KG**

Klingenbergstraße 26

D-32758 Detmold

Germany

www.weidmueller.com

Tragschienenoutlet, Ausführung Kupplung RJ45 gemäß
IEC 60603-7-51

Allgemeine Bestelldaten

Ausführung	Tragschienen-Outlet, RJ45, Kupplung RJ45 - RJ45, IP20, Cat.6A / Class EA (ISO/IEC 11801 2010)
Best.-Nr.	8879050000
Art	IE-XM-RJ45/RJ45
GTIN (EAN)	4032248614844
VPE	1 ST

Technische Daten

Zulassungen

Zulassungen



ROHS	Konform
UL File Number Search	UL Webseite
Zertifikat-Nr. (cULus)	E316369

Abmessungen und Gewichte

Nettogewicht	49 g
--------------	------

Temperaturen

Lagertemperatur	Betriebstemperatur	-25 °C...70 °C
Verlegetemperatur		

Umweltanforderungen

RoHS-Konformitätsstatus	Konform ohne Ausnahme
REACH SVHC	Keine SVHC über 0,1 Gew.-%

Allgemeine Daten

Anschluss 1	RJ45	Anschluss 2	RJ45
Artikelbeschreibung	Kupplung RJ45 - RJ45	Aufbau	Sichtfenster für Beschriftungen 1 TE Rastermaß gemäß DIN 43880, insta-fähig
Beschaltung	farbcodierte Anschlussbelegung nach EIA / TIA T568 A (Kupfer)	Farbe	lichtgrau
Gehäusebasismaterial	PA 66, UL 94: V-0	Kategorie	Cat.6A / Class EA (ISO/IEC 11801 2010)
Montageart	TS 35	Schirmung	360°; Schirmkontakt
Schutzart	IP20	Steckzyklen	750

Allgemeine Standards

Zertifikat-Nr. (DNV)	TAE00003EW	Steckverbinder Norm	IEC 60603-7-5
Zertifikat-Nr. (cULus)	E316369		

Elektrische Eigenschaften

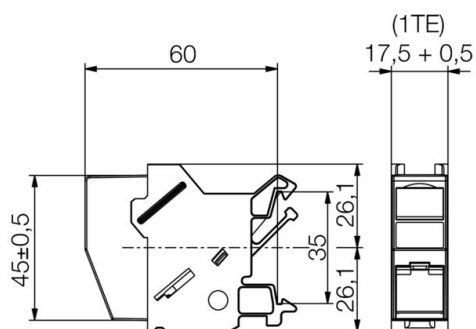
Kontaktwiderstand	≤ 20 mΩ	Spannungsfestigkeit Kontakt / Schirm	≥ 1500 V AC/DC
Spannungsfestigkeit Kontakt / Kontakt	≥ 1000 V AC/DC	Isolationswiderstand	500 MΩ
Strombelastbarkeit bei 50 °C	1 A	PoE / PoE+	gemäß IEEE 802.3at

Klassifikationen

ETIM 8.0	EC001121	ETIM 9.0	EC001121
ETIM 10.0	EC001121	ECLASS 14.0	27-44-03-90
ECLASS 15.0	27-44-03-90		

Zeichnungen

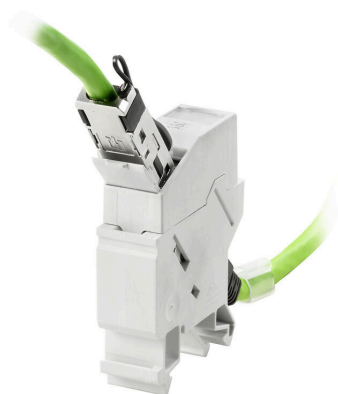
Maßzeichnung



Produktbild



Produktbild



IE-XM-RJ45/RJ45

Weidmüller Interface GmbH & Co. KG

Klingenbergstraße 26

D-32758 Detmold

Germany

www.weidmueller.com

Zubehör

Outlet-Markierer



Markierer für das Beschriftungsfeld der Tragschienenoutlets von Weidmüller.

Ihre Vorteile:

- weiß
- neutral
- im Beschriftungsbogen

Allgemeine Bestelldaten

Art	IE-DM	Ausführung
Best.-Nr.	8813500000	
GTIN (EAN)	4032248513345	
VPE	50 ST	