

MCZ O TRAK 24.110VDC

Weidmüller Interface GmbH & Co. KG

Klingenbergstraße 26

D-32758 Detmold

Germany

www.weidmueller.com

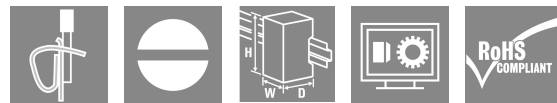
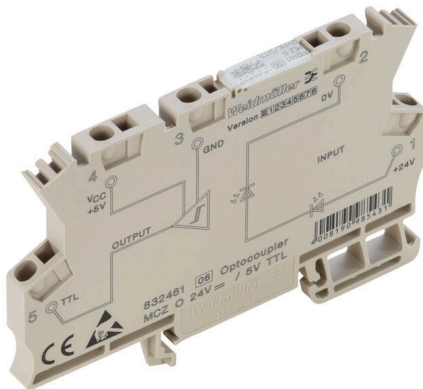


Abbildung ähnlich

Hohe Zuverlässigkeit im Reihenklemmenformat
Koppelrelais der MCZ-SERIES zählen zu den kleinsten auf dem Markt. Die geringe Breite von nur 6,1 mm sorgt für hohe Platzersparnis im Schaltschrank. Alle Produkte der Serie verfügen über drei Querverbindungsanschlüsse und zeichnen sich durch einfache Verdrahtung mit steckbaren Querverbindern aus. Die millionenfach bewährte Zugfederanschlusstechnik sowie der integrierte Verpolungsschutz sorgen für hohe Sicherheit bei Installation und Betrieb. Passgenaues Zubehör von Querverbindern über Markierer bis hin zur Abschlussplatte macht die MCZ SERIES vielseitig und komfortabel einsetzbar.

- Zugfederanschluss
- Integrierte Querverbindung im Ein-/Ausgang
- Der klemmbare Leiterquerschnitt beträgt 0,5 bis 1,5 mm²
- Varianten vom Typ MCZ TRAK sind vor allem für den Verkehrssektor geeignet und nach DIN EN 50155 getestet

Allgemeine Bestelldaten

| | |
|--------------------|--|
| Ausführung | MCZ-SERIES TRAK, Halbleiterrelais, Nennsteuerspannung: 24...110 V DC -30 / +25 % , Nennschaltspannung: 5...137,5 V DC, Dauerstrom: 250 mA @ 50 °C, Zugfederanschluss |
| Best.-Nr. | 8820710000 |
| Art | MCZ O TRAK 24.110VDC |
| GTIN (EAN) | 4032248522231 |
| VPE | 10 ST |
| Lieferstatus | Dieser Artikel ist demnächst nicht mehr lieferbar. |
| Lieferbar bis | 2026-10-30T00:00:00+01:00 |
| Produktalternative | TOPL 24-110VDC 5-110VDC0.25A TRAK |

MCZ O TRAK 24.110VDC

Weidmüller Interface GmbH & Co. KG
 Klingenbergstraße 26
 D-32758 Detmold
 Germany

www.weidmueller.com

Technische Daten

Zulassungen

Zulassungen



ROHS Konform

Abmessungen und Gewichte

| | | | |
|--------------|---------|---------------|-------------|
| Tiefe | 63.2 mm | Tiefe (inch) | 2.4882 inch |
| Höhe | 91 mm | Höhe (inch) | 3.5827 inch |
| Breite | 6.1 mm | Breite (inch) | 0.2402 inch |
| Nettogewicht | 15.84 g | | |

Temperaturen

| | | | |
|--------------------|----------------|---------------------|---|
| Lagertemperatur | -40 °C...85 °C | Umgebungstemperatur | -25 °C...70 °C |
| Betriebstemperatur | | Feuchtigkeit | 95 % für 30 Tage, leichte Betauung gemäß EN 50155 |

Ausfallwahrscheinlichkeit

MTTF 1943 a

Umweltanforderungen

| | |
|--|--------------------------------------|
| RoHS-Konformitätsstatus | Konform mit Ausnahme |
| RoHS-Ausnahme (falls zutreffend/ bekannt) | 7a, 7cl |
| REACH SVHC | Lead 7439-92-1 |
| SCIP | 35d83707-6a3b-45b5-b9f8-6ba8184c863e |

Steuerseite

| | | | |
|--------------------|------------------------------|------------------------------------|------------------------------|
| Nennsteuerspannung | 24...110 V DC -30 / +25 % | Nennsteuerspannung (Steuereingang) | 24...110 V DC -30 / +25 % |
| Nennsteuerstrom | 2,8 mA DC | Statusanzeige | LED grün |
| Schutzschaltung | Verpolungsschutz | Eingangsfrequenz | 10 Hz |

Lastseite

| | | | |
|--|-------------------------|-------------------------|---------------------------|
| Nennschaltspannung | 5...137.5 V DC | Dauerstrom | 0.25 A @ 50 °C |
| Nennschaltstrom | 250 mA @ 50 °C | Schaltspannung AC, max. | 250 V |
| Einschaltverzögerung | ≤ 10 ms | Ausschaltverzögerung | ≤ 50 ms |
| Spannungsfall bei max. Last | ≤ 1,7 V | Kurzschlussfest | Nein |
| Schutzschaltung Lastseite | Varistor, Freilaufdiode | Kontaktausführung | 1 NO contact (Transistor) |
| max. Schaltfrequenz (DC Steuerspannung) | 10 Hz | | |

Allgemeine Daten

| | |
|---------------------|---------------------|
| Ausführung | für Bahnanwendungen |
| Tragschiene | TS 35 |
| Prüftaste vorhanden | Nein |
| Farbe | beige |

MCZ O TRAK 24.110VDC

Weidmüller Interface GmbH & Co. KG
Klingenbergstraße 26
D-32758 Detmold
Germany

www.weidmueller.com

Technische Daten

| Komponente mit Brennbarkeitsklasse nach UL94 | Komponente Brennbarkeitsklasse nach UL94 | Gehäuse V-0 |
|--|---|----------------|
|--|---|----------------|

Isolationskoordination

| | | | |
|---|------------------|---|------------------|
| Bemessungsspannung | 300 V | Verschmutzungsgrad | 2 |
| Überspannungskategorie | III | Kriech- und Luftstrecke Steuerseite - Lastseite | ≥ 5.5 mm |
| Spannungsfestigkeit Steuerseite - Lastseite | 1 kVeff / 1 s | Spannungsfestigkeit zur Tragschiene | 4 kVeff / 1 Min. |
| Stehstoßspannung | 6 kV (1,2/50 µs) | Schutzart | IP20 |

Anschlussdaten

| | | | |
|---|---------------------|---|---------------------|
| Leiteranschlusstechnik | Zugfederanschluss | Abisolierlänge Bemessungsanschluss | 8 mm |
| Klemmbereich, Bemessungsanschluss | 1.5 mm ² | Klemmbereich, min. | 0.5 mm ² |
| Klemmbereich, max. | 1.5 mm ² | Leiteranschlussquerschnitt AWG, min. | AWG 26 |
| Leiteranschlussquerschnitt AWG, max. | AWG 16 | Leiteranschlussquerschnitt, eindrätig, min. | 0.5 mm ² |
| Leiteranschlussquerschnitt, eindrätig, max. | 1.5 mm ² | Leiteranschlussquerschnitt, eindrätig, min. (AWG) | AWG 26 |
| Leiteranschlussquerschnitt, eindrätig, max. (AWG) | AWG 16 | Leiteranschlussquerschnitt, feindrätig, min. | 0.5 mm ² |
| Leiteranschlussquerschnitt, feindrätig, max. | 1.5 mm ² | Leiteranschlussquerschnitt, feindrätig, min. (AWG) | AWG 26 |
| Leiteranschlussquerschnitt, feindrätig, max. (AWG) | AWG 16 | Leiteranschlussquerschnitt, feindrätig AEH mit Kunststoffkragen DIN 46228/4, min. | 0.5 mm ² |
| Leiteranschlussquerschnitt, feindrätig AEH mit Kunststoffkragen DIN 46228/4, max. | 1.5 mm ² | Leiteranschlussquerschnitt, feindrätig AEH (DIN 46228-1), min. | 0.5 mm ² |
| Leiteranschlussquerschnitt, feindrätig, AEH (DIN 46228-1), max. | 1.5 mm ² | Klingenmaß | 0,6 x 3,5 mm |

Klassifikationen

| | | | |
|-------------|-------------|-------------|-------------|
| ETIM 8.0 | EC001504 | ETIM 9.0 | EC001504 |
| ETIM 10.0 | EC001504 | ECLASS 14.0 | 27-37-16-04 |
| ECLASS 15.0 | 27-37-16-04 | | |

Zeichnungen

Schaltbild

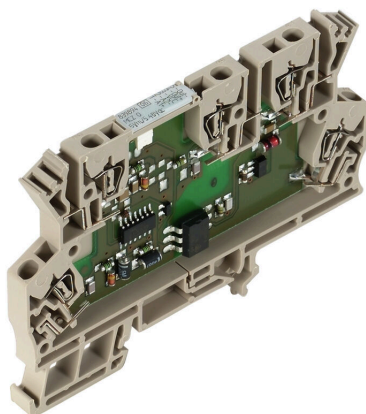
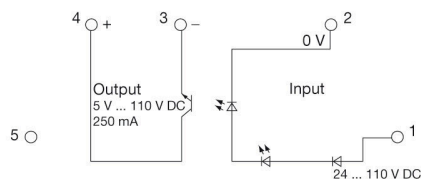
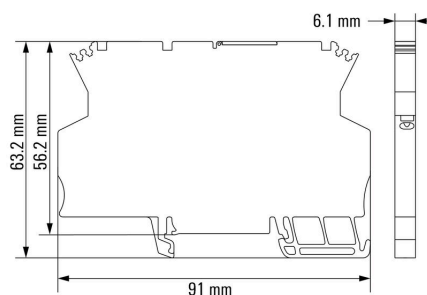
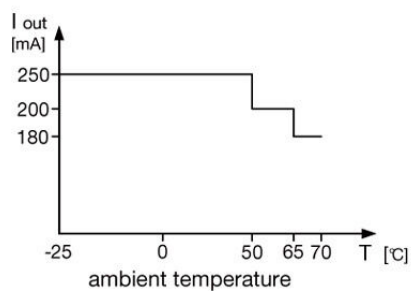


Abbildung ähnlich



Schaltsymbol

Maßbild



MCZ O TRAK 24.110VDC

Weidmüller Interface GmbH & Co. KG
Klingenbergstraße 26
D-32758 Detmold
Germany

www.weidmueller.com

Zubehör

Querverbindungen



Die Verteilung oder Vervielfältigung eines Potentials auf benachbarte Reihen клемmen wird über eine Querverbindung realisiert. Zusätzlicher Verdrahtungsaufwand lässt sich so einfach vermeiden. Auch bei ausgebrochenen Polen ist weiterhin eine Kontaktsicherheit in den Reihen клемmen gewährleistet. Unser Portfolio bietet steck- und schraubbare Querverbindungssysteme für Reihen клемmen an.

Allgemeine Bestelldaten

| | | |
|------------|----------------------------|--|
| Art | ZQV 4N/20 GE | Ausführung |
| Best.-Nr. | 1909020000 | W-Reihe, Querverbinder, 32 A |
| GTIN (EAN) | 4032248535644 | |
| VPE | 20 ST | |
| Art | ZQV 4N/20 RT | Ausführung |
| Best.-Nr. | 1909150000 | W-Reihe, Querverbinder, 32 A |
| GTIN (EAN) | 4032248535934 | |
| VPE | 20 ST | |
| Art | ZQV 4N/20 BL | Ausführung |
| Best.-Nr. | 1909100000 | W-Reihe, Querverbinder, 32 A |
| GTIN (EAN) | 4032248535774 | |
| VPE | 20 ST | |
| Art | ZQV 4N/2 SW | Ausführung |
| Best.-Nr. | 1793970000 | W-Reihe, Querverbinder, 32 A |
| GTIN (EAN) | 4032248233762 | |
| VPE | 60 ST | |
| Art | ZQV 4N/3 SW | Ausführung |
| Best.-Nr. | 1794000000 | W-Reihe, Querverbinder, 32 A |
| GTIN (EAN) | 4032248233793 | |
| VPE | 60 ST | |
| Art | ZQV 4N/4 SW | Ausführung |
| Best.-Nr. | 1794030000 | W-Reihe, Querverbinder, 32 A |
| GTIN (EAN) | 4032248233915 | |
| VPE | 60 ST | |
| Art | ZQV 4N/10 SW | Ausführung |
| Best.-Nr. | 1794060000 | W-Reihe, Querverbinder, 32 A |
| GTIN (EAN) | 4032248234059 | |
| VPE | 20 ST | |
| Art | ZQV 2.5N/20 SW | Ausführung |
| Best.-Nr. | 1909130000 | W-Reihe, Querverbinder, für Klemmen, Polzahl: 20 |
| GTIN (EAN) | 4032248535910 | |
| VPE | 20 ST | |

MCZ O TRAK 24.110VDC

Weidmüller Interface GmbH & Co. KG
Klingenbergstraße 26
D-32758 Detmold
Germany

www.weidmueller.com

Zubehör

AP MCZ 1.5 – Abschlussplatte



Offenes Miniaturgehäuse in Reihenklemmenformat mit 5 Zugfederanschlüssen. Eine transparente schwenkbare Kopfplatte dient der Beschriftung und Zugang für Potentiometer und Statuanzeigen. Die 3 oberen Anschlüsse sind mit Steckbrücken querverbindbar. Eine Abdeckplatte zum Schließen des Gehäuses ist ebenfalls lieferbar.

Allgemeine Bestelldaten

| | | |
|------------|----------------------------|--|
| Art | AP MCZ1.5 1674 | Ausführung |
| Best.-Nr. | 8389030000 | Abschlussplatte, OMNIMATE Housing - TERMINALBOX graubeige, |
| GTIN (EAN) | 4008190386849 | Abschlussplatte, Breite: 1.5 mm |
| VPE | 50 ST | |

Neutral



WS-Markierer sind optimal auf Leitungsverbinder der W-Reihe abgestimmt. Dank ihrer Systemkompatibilität lassen sich WS-Schilder auch auf der I-Reihe sowie der Z-Reihe einsetzen. Die großen Beschriftungsflächen erlauben neben langen Beschriftungsketten auch eine mehrzeilige Aufteilung. WS-Markierer eignen sich besonders für eine Beschriftung mit langen, individuell erstellten Zeichenfolgen. Durch das bewährte MultiCard-Format ist eine Beschriftung mit PrintJet CONNECT oder Plotter möglich.

- In Streifen oder einzeln montierbar
- Markierer im bewährten MultiCard-Format

Für Sonderdruck: Bitte senden Sie uns für ihre Beschriftungsvorgaben eine Datei unserer Beschriftungssoftware M-Print PRO oder M-Print PRO Online (ohne Installation).

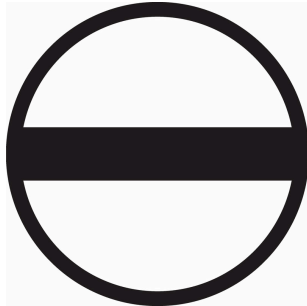
Allgemeine Bestelldaten

| | | |
|------------|----------------------------|--|
| Art | WS 10/6 MC NE WS | Ausführung |
| Best.-Nr. | 1828450000 | WS, Klemmenmarkierung, 10 x 6 mm, Raster in mm (P): 6.00 |
| GTIN (EAN) | 4032248350513 | Weidmueller, Allen-Bradley, weiß |
| VPE | 600 ST | |

MCZ O TRAK 24.110VDC

Weidmüller Interface GmbH & Co. KG
Klingenbergstraße 26
D-32758 Detmold
Germany

www.weidmueller.com

Zubehör
Schlitz-Schraubendreher


VDE-isolierte Schraubendreher zum Arbeiten an unter Spannung stehenden Teilen bis AC 1000 V und DC 1500 V, DIN EN 60900, IEC 900. Geprüfte Sicherheit GS, stückgeprüft. Klinge aus hochlegiertem Chrom-Vanadium-Molybdän-Stahl, durchgehend gehärtet, brüniert.

Allgemeine Bestelldaten

| | | |
|------------|----------------------------|---|
| Art | SDIS SLIM 0.6X3.5X100 | Ausführung |
| Best.-Nr. | 2749610000 | Schraubwerkzeug, Klingenbreite (B): 3.5 mm, Klingenlänge: 100 mm, |
| GTIN (EAN) | 4050118896350 | Klingenstärke (A): 0.6 mm |
| VPE | 1 ST | |
| Art | SDIS 0.6X3.5X100 | Ausführung |
| Best.-Nr. | 2749810000 | Schraubendreher, Klingenbreite (B): 3.5 mm, Klingenlänge: 100 mm, |
| GTIN (EAN) | 4050118897012 | Klingenstärke (A): 0.6 mm |
| VPE | 1 ST | |
| Art | SDS 0.6X3.5X100 | Ausführung |
| Best.-Nr. | 2749340000 | Schraubendreher, Klingenbreite (B): 3.5 mm, Klingenlänge: 100 mm, |
| GTIN (EAN) | 4050118895568 | Klingenstärke (A): 0.6 mm |
| VPE | 1 ST | |

Querverbindungen


Die Verteilung oder Vervielfältigung eines Potentials auf benachbarte Reihenklennen wird über eine Querverbindung realisiert. Zusätzlicher Verdrahtungsaufwand lässt sich so einfach vermeiden. Auch bei ausgebrochenen Polen ist weiterhin eine Kontaktsicherheit in den Reihenklennen gewährleistet. Unser Portfolio bietet steck- und schraubbare Querverbindungssysteme für Reihenklennen an.

Allgemeine Bestelldaten

| | | |
|------------|----------------------------|---|
| Art | ZQV 4N/2 | Ausführung |
| Best.-Nr. | 1527930000 | Querverbinder (Klemmen), gesteckt, orange, 32 A, Polzahl: 2, Raster |
| GTIN (EAN) | 4050118332766 | in mm (P): 6.10, Isoliert: Ja, Breite: 9.9 mm |
| VPE | 60 ST | |
| Art | ZQV 4N/3 | Ausführung |
| Best.-Nr. | 1527940000 | Querverbinder (Klemmen), gesteckt, orange, 32 A, Polzahl: 3, Raster |
| GTIN (EAN) | 4050118332865 | in mm (P): 6.10, Isoliert: Ja, Breite: 16 mm |
| VPE | 60 ST | |
| Art | ZQV 4N/4 | Ausführung |
| Best.-Nr. | 1527970000 | Querverbinder (Klemmen), gesteckt, orange, 32 A, Polzahl: 4, Raster |
| GTIN (EAN) | 4050118332889 | in mm (P): 6.10, Isoliert: Ja, Breite: 22.1 mm |
| VPE | 60 ST | |

MCZ O TRAK 24.110VDC

Weidmüller Interface GmbH & Co. KG
Klingenbergstraße 26
D-32758 Detmold
Germany

www.weidmueller.com

Zubehör

| | | |
|------------|----------------------------|---|
| Art | ZQV 4N/10 | Ausführung |
| Best.-Nr. | 1528090000 | Querverbinder (Klemmen), gesteckt, orange, 32 A, Polzahl: 10, Raster |
| GTIN (EAN) | 4050118332896 | in mm (P): 6.10, Isoliert: Ja, Breite: 58.7 mm |
| VPE | 20 ST | |
| Art | ZQV 4N/2 RD | Ausführung |
| Best.-Nr. | 2460450000 | Querverbinder (Klemmen), gesteckt, rot, 32 A, Polzahl: 2, Raster in |
| GTIN (EAN) | 4050118476149 | mm (P): 6.10, Isoliert: Ja, Breite: 9.9 mm |
| VPE | 60 ST | |
| Art | ZQV 4N/3 RD | Ausführung |
| Best.-Nr. | 2460810000 | Querverbinder (Klemmen), gesteckt, rot, 32 A, Polzahl: 3, Raster in |
| GTIN (EAN) | 4050118476231 | mm (P): 6.10, Isoliert: Ja, Breite: 16 mm |
| VPE | 60 ST | |
| Art | ZQV 4N/4 RD | Ausführung |
| Best.-Nr. | 2460800000 | Querverbinder (Klemmen), gesteckt, rot, 32 A, Polzahl: 4, Raster in |
| GTIN (EAN) | 4050118476224 | mm (P): 6.10, Isoliert: Ja, Breite: 22.1 mm |
| VPE | 60 ST | |
| Art | ZQV 4N/10 RD | Ausführung |
| Best.-Nr. | 2460740000 | Querverbinder (Klemmen), gesteckt, rot, 32 A, Polzahl: 10, Raster in |
| GTIN (EAN) | 4050118476163 | mm (P): 6.10, Isoliert: Ja, Breite: 58.7 mm |
| VPE | 20 ST | |
| Art | ZQV 4N/2 BL | Ausführung |
| Best.-Nr. | 1528040000 | Querverbinder (Klemmen), gesteckt, blau, 32 A, Polzahl: 2, Raster in |
| GTIN (EAN) | 4050118332773 | mm (P): 6.10, Isoliert: Ja, Breite: 9.9 mm |
| VPE | 60 ST | |
| Art | ZQV 4N/3 BL | Ausführung |
| Best.-Nr. | 1528080000 | Querverbinder (Klemmen), gesteckt, blau, 32 A, Polzahl: 3, Raster in |
| GTIN (EAN) | 4050118333008 | mm (P): 6.10, Isoliert: Ja, Breite: 16 mm |
| VPE | 60 ST | |
| Art | ZQV 4N/4 BL | Ausführung |
| Best.-Nr. | 1528120000 | Querverbinder (Klemmen), gesteckt, blau, 32 A, Polzahl: 4, Raster in |
| GTIN (EAN) | 4050118332872 | mm (P): 6.10, Isoliert: Ja, Breite: 22.1 mm |
| VPE | 60 ST | |
| Art | ZQV 4N/10 BL | Ausführung |
| Best.-Nr. | 1528230000 | Querverbinder (Klemmen), gesteckt, blau, 32 A, Polzahl: 10, Raster in |
| GTIN (EAN) | 4050118333138 | mm (P): 6.10, Isoliert: Ja, Breite: 58.7 mm |
| VPE | 20 ST | |