

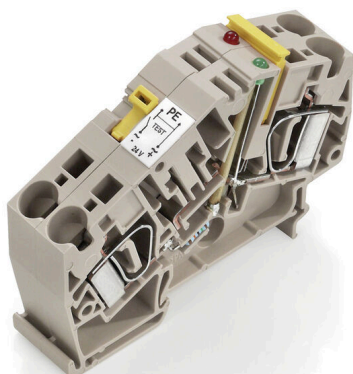
ZTR 6-2 E / 24V UC**Weidmüller Interface GmbH & Co. KG**

Klingenbergstraße 26

D-32758 Detmold

Germany

www.weidmueller.com

Produktbild

Erdleitertrennklemmen helfen bei der Erkennung von Erdschlüssen und ermöglicht die Trennung der Erdung des Hilfsstromkreises. Der jeweilige Betriebsstatus wird dabei über eine rote und grüne LED signalisiert.

Allgemeine Bestelldaten

Ausführung	Prüftrenn-Reihenklemme, Zugfederanschluss, 6 mm², 24 V, 20 A, schwenkbar, dunkelbeige
Best.-Nr.	8817920000
Art	ZTR 6-2 E / 24V UC
GTIN (EAN)	4032248517831
VPE	10 ST

Technische Daten

Zulassungen

Zulassungen



ROHS Konform

UL File Number Search [UL Webseite](#)

Zertifikat-Nr. (cURus) E60693

Abmessungen und Gewichte

Tiefe	50 mm	Tiefe (inch)	1.9685 inch
Tiefe inklusive Tragschiene	51 mm	Höhe	70 mm
Höhe (inch)	2.7559 inch	Breite	16.2 mm
Breite (inch)	0.6378 inch	Nettogewicht	2 g

Temperaturen

Lagertemperatur	-25 °C...55 °C	Umgebungstemperatur	-5 °C...40 °C
Dauergebrauchstemperatur, min.	-40 °C	Dauergebrauchstemperatur, max.	85 °C

Umweltanforderungen

RoHS-Konformitätsstatus	Konform mit Ausnahme
RoHS-Ausnahme (falls zutreffend/ bekannt)	7cl
REACH SVHC	Keine SVHC über 0,1 Gew.-%

Allgemeines

Einbauhinweis	Direktmontage	Tragschiene	TS 35
---------------	---------------	-------------	-------

Bemessungsdaten

Bemessungsquerschnitt	6 mm ²	Bemessungsspannung	24 V
Bemessungsspannung DC	24 V	Nennstrom	20 A
Durchgangswiderstand gemäß IEC 60947-7-x	0.78 mΩ	Bemessungsstoßspannung	8 kV
Verlustleistung gemäß IEC 60947-7-x	1.31 W	Verschmutzungsgrad	3

Bemessungsdaten nach UL

Leitergr. Factory wiring max (cURus)	8 AWG	Spannung Gr B (cURus)	300 V
Spannung Gr D (cURus)	300 V	Zertifikat-Nr. (cURus)	E60693
Leitergr. Field wiring min (cURus)	22 AWG	Leitergr. Factory wiring min (cURus)	22 AWG
Strom Gr B (cURus)	25 A	Spannung Gr C (cURus)	300 V
Strom Gr C (cURus)	25 A	Strom Gr D (cURus)	10 A
Leitergr. Field wiring max (cURus)	8 AWG		

Klemmbare Leiter (Bemessungsanschluss)

Lehrdorn nach 60 947-1	A5	Abisolierlänge	12 mm
Anschlussart 2	Zugfederanschluss	Anschlussart	Zugfederanschluss
Anzahl Anschlüsse	2	Klemmbereich, max.	10 mm ²
Klemmbereich, min.	0.05 mm ²	Klingenmaß	0,6 x 3,5 mm

Technische Daten

Leiteranschlussquerschnitt, feindrätig 6 mm²
AEH mit Kunststoffkragen DIN
46228/4, max.

Leiteranschlussquerschnitt, feindrätig 6 mm²
mit AEH DIN 46228/1, max.

Leiteranschlussquerschnitt, feindrätig, 6 mm²
max.

Leiteranschlussquerschnitt, mehrdrätig, 6 mm²
max.

Leiteranschlussquerschnitt, eindrätig, 10 mm²
max.

Leiteranschlussquerschnitt, feinstdrätig, 0,05 mm²
min.

Leiteranschlussquerschnitt, feindrätig 0,05 mm²
AEH mit Kunststoffkragen DIN
46228/4, min.

Leiteranschlussquerschnitt, feindrätig 0,05 mm²
mit AEH DIN 46228/1, min.

Leiteranschlussquerschnitt, feindrätig, 0,05 mm²
min.

Leiteranschlussquerschnitt, mehrdrätig, 0,05 mm²
min.

Leiteranschlussquerschnitt, eindrätig, 0,05 mm²
min.

Klemmbare Leiter (Weiterer Anschluss)

Anschlussart, weiterer Anschluss Zugfederanschluss

Maße

Versatz TS 35 41 mm

Systemkennwerte

Ausführung	Zugfederanschluss, Querverbinder, mit LED, geschlossen	Abschlussplatte erforderlich	Ja
Anzahl der Potentiale	1	Anzahl der Etagen	1
Anzahl der Klemmstellen je Etage	4	Anzahl der Potentiale pro Etage	1
Etagen intern gebrückt	Ja	PE-Anschluss	Nein
Tragschiene	TS 35	N-Funktion	Nein
PE-Funktion	Nein	PEN-Funktion	Nein

Werkstoffdaten

Werkstoff	Wemid	Farbe	dunkelbeige
Brennbarkeitsklasse nach UL 94	V-0		

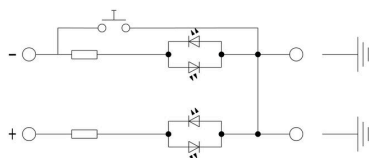
weitere technische Daten

Einbauhinweis Direktmontage

Klassifikationen

ETIM 8.0	EC000902	ETIM 9.0	EC000902
ETIM 10.0	EC000902	ECLASS 14.0	27-25-01-09
ECLASS 15.0	27-25-01-09		

Zeichnungen



Zubehör

Abschlussplatten und Trennplatten

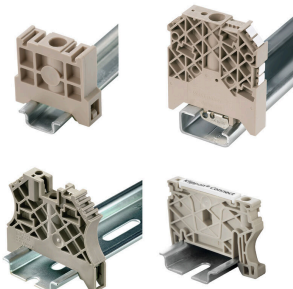


Trennwände und Abschlussplatten sind wichtige Zubehörteile für Reihenklemmen. Trennwände dienen der optischen und elektrischen Trennung verschiedener Potentiale und Funktionsgruppen, erhöhen die Sicherheit und sorgen für eine übersichtliche Struktur im Schaltschrank. Abschlussplatten schließen die Klemmenreihe seitlich ab, schützen vor Berührung spannungsführender Teile und gewährleisten einen sauberen, stabilen Abschluss. Beide Komponenten sind exakt auf die jeweilige Weidmüller-Reihenklemmenserie abgestimmt und tragen zu einer sicheren, normgerechten und professionellen Verdrahtung bei.

Allgemeine Bestelldaten

Art	ZAP ZDU6-2	Ausführung
Best.-Nr.	1771440000	Z-Reihe, Abschlussplatte
GTIN (EAN)	4032248169719	
VPE	50 ST	

Endwinkel



Um einen dauerhaft sicheren Sitz auf der Tragschiene zu gewährleisten und ein verrutschen zu verhindern hat Weidmüller Endwinkel im Programm. Es sind Ausführungen mit Schraube und schraubenlose Ausführungen erhältlich. Auf den Endwinkeln bestehen Markierungsmöglichkeiten, ebenfalls für Gruppenmarkierer und die Möglichkeit der Aufnahme für Prüfstecker.

Allgemeine Bestelldaten

Art	ZEW 35	Ausführung
Best.-Nr.	9540000000	Endwinkel, dunkelbeige, TS 35, V-2, Wemid, Breite: 6 mm, 100 °C
GTIN (EAN)	4008190956264	
VPE	20 ST	

Prüfadapter und Prüfbuchsen



Testadapter und Prüfstecker dienen der elektrischen Verbindung zwischen Reihenklemmen und dem Test Equipment. So kann im verdrahteten Zustand ein elektrischer Kontakt hergestellt und Messungen durchgeführt werden.

ZTR 6-2 E / 24V UC

Weidmüller Interface GmbH & Co. KG
Klingenbergstraße 26
D-32758 Detmold
Germany

www.weidmueller.com

Zubehör

Allgemeine Bestelldaten

Art	ZTA 7/ZA	Ausführung
Best.-Nr.	1780670000	Zubehör, Testadapter, 9 A
GTIN (EAN)	4032248180202	
VPE	25 ST	

Bezeichnungsträger



Die Bezeichnungsträger bieten die Möglichkeit der zusätzlichen Aufnahme von Standard Markierern im Raster von 5 bzw. 5.1 mm. Die gewinkelten Aufnahmen lassen sich wahlweise über miteinander verrasten und lassen sich in allen Standard Markierungskanälen der Klippon® Connect Reihenklammern montieren. Passende Markierer typen befinden sich unter dem jeweiligen Zubehör der Bezeichnungsträger.

Allgemeine Bestelldaten

Art	BZT 1 WS 10/5	Ausführung
Best.-Nr.	1805490000	Zubehör, Bezeichnungsträger
GTIN (EAN)	4032248270231	
VPE	100 ST	
Art	BZT 1 ZA WS 10/5	Ausführung
Best.-Nr.	1805520000	Zubehör, Bezeichnungsträger
GTIN (EAN)	4032248270248	
VPE	100 ST	

Schlitz-Schraubendreher



Schlitz-Schraubendreher mit Rundklinge, SD DIN 5265, ISO 2380/2, Abtrieb nach DIN 5264, ISO 2380/1, Spitze Chrom Top, SoftFinish-Griff

Allgemeine Bestelldaten

Art	SDS 1.0X5.5X150	Ausführung
Best.-Nr.	2749380000	Schraubendreher, Klingenbreite (B): 5.5 mm, Klingenlänge: 150 mm,
GTIN (EAN)	4050118895605	Klingenstärke (A): 1 mm
VPE	1 ST	