

## JPR 24VDC 1CO M12

**Weidmüller Interface GmbH & Co. KG**  
 Klingenbergstraße 26  
 D-32758 Detmold  
 Germany

www.weidmueller.com

### Produktbild



Die JPR Koppelrelais im IP68 JACKPAC Gehäuse werden mit und ohne galvanische Trennung angeboten. Der Schaltverstärker verstärkt 24 V DC Schaltausgänge auf max. 2 A. Die Schaltspannung am Ausgang wird über einen T-Verteiler zugeführt.

### Allgemeine Bestelldaten

Ausführung	JACKPAC, Relaiskoppler, Anzahl Kontakte: 1, Wechsler AgSnO, Nennsteuerspannung: 24 V DC $\pm 20\%$ , Dauerstrom: 2 A, M12 Stecker / Buchse A-codiert
Best.-Nr.	<a href="#">8771420000</a>
Art	JPR 24VDC 1CO M12
GTIN (EAN)	4032248439621
VPE	1 ST

## JPR 24VDC 1CO M12

**Weidmüller Interface GmbH & Co. KG**  
 Klingenbergstraße 26  
 D-32758 Detmold  
 Germany

www.weidmueller.com

## Technische Daten

### Zulassungen

Zulassungen



ROHS	Konform
UL File Number Search	<a href="#">UL Webseite</a>
Zertifikat-Nr. (cULus)	E141197

### Abmessungen und Gewichte

Tiefe	83 mm	Tiefe (inch)	3.2677 inch
Höhe	14.4 mm	Höhe (inch)	0.5669 inch
Breite	36 mm	Breite (inch)	1.4173 inch
Nettogewicht	53.5 g		

### Temperaturen

Lagertemperatur	-25 °C...70 °C	Umgebungstemperatur	-25 °C...70 °C
Betriebstemperatur			

### Umweltanforderungen

RoHS-Konformitätsstatus	Konform mit Ausnahme
RoHS-Ausnahme (falls zutreffend/ bekannt)	6c, 7a
REACH SVHC	Lead 7439-92-1
SCIP	066f3ba0-f03f-48d2-9b27-b897c98936ad

### Eingang

Nennsteuerspannung	24 V DC ±20 %	Nennsteuerspannung	24 V DC ± 20 %
Nennstrom DC	8 mA	Nennleistung	200 mW
Ansprech-/Rückfallspannung, typ.	16.8 V / 1.2 V DC	Ansprech-/Rückfallstrom, typ.	5 mA / 1 mA DC
Statusanzeige	Nein	Schutzschaltung	Freilaufdiode

### Steuerseite

Nennsteuerspannung	24 V DC ±20 %	Nennleistung	200 mW
Statusanzeige	Nein	Schutzschaltung	Freilaufdiode

### Ausgang

Dauerstrom	Strom	2 A
Schaltspannung AC, max.	48 V	
Schaltspannung DC, max.	24 V	
Dauerstrom	2 A	
Schaltleistung AC (ohmsch), max.	48 VA @ 48 V	
Schaltleistung AC, max.	48 VA	
Schaltleistung	48 V	
Schaltleistung DC (ohmsch), max.	48 W @ 24 V	
Schaltleistung DC, max.	48 W	
Schaltleistung	24 V	
Einschaltverzögerung	ca. 5ms	
Einschaltverzögerung	Zeit	nominal 6 ms
	Zeit	6 ms

## JPR 24VDC 1CO M12

**Weidmüller Interface GmbH & Co. KG**  
 Klingenbergstraße 26  
 D-32758 Detmold  
 Germany

www.weidmueller.com

## Technische Daten

	Vorzeichen	≤	
Einschaltverzögerung	≤ 6 ms		
Ausschaltverzögerung	≤ 12 ms		
Ausschaltverzögerung	Zeit	nominal	6 ms
	Zeit	6 ms	
	Vorzeichen	≤	
Ausschaltverzögerung	≤ 6 ms		
max. Schaltfrequenz bei Nennlast	0.1 Hz		
min. Schallleistung	1 mA @ 24 V, 10 mA @ 10 V, 100 mA @ 5 V		

### Lastseite

Dauerstrom	2 A	Einschaltverzögerung	ca. 5ms
Ausschaltverzögerung	≤ 12 ms		

### Allgemeine Daten

Farbe	grau	Brennbarkeitsklasse nach UL 94	V-0
-------	------	--------------------------------	-----

### Isolationskoordination

Bemessungsspannung	300 V	Überspannungskategorie	III
Verschmutzungsgrad	2	Schutzart	IP67

### Isolationskoordination

Bemessungsspannung	300 V	Verschmutzungsgrad	2
Überspannungskategorie	III	Schutzart	IP67

### Erweiterte Angaben Zulassungen / Normen

Zertifikat-Nr. (cULus)	E141197
------------------------	---------

### Erweiterte Angaben Zulassungen / Normen

Zertifikat-Nr. (cULus)	E141197
------------------------	---------

### Anschlussdaten

Leiteranschlusstechnik	M12 Stecker / Buchse A-codiert
------------------------	--------------------------------

### Ausgang

Schaltspannung, max.	48 V AC; 24 V DC
----------------------	------------------

### Bemessungsdaten IECEx/ATEX/cUL

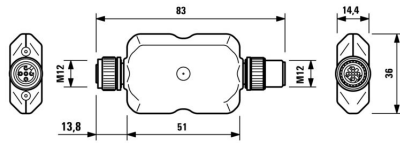
Zertifikat-Nr. (cULus)	E141197
------------------------	---------

### Klassifikationen

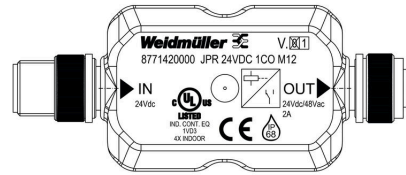
ETIM 8.0	EC001437	ETIM 9.0	EC001437
ETIM 10.0	EC001437	ECLASS 14.0	27-37-16-01
ECLASS 15.0	27-37-16-01		

# Zeichnungen

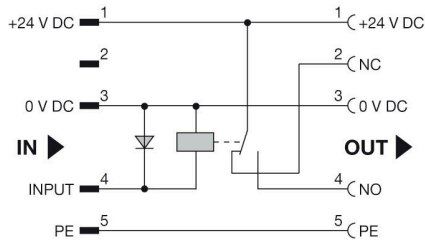
## Detailzeichnung



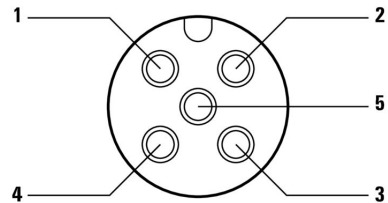
## Maßbild



## Schaltbild



## Pinbelegung



## JPR 24VDC 1CO M12

**Weidmüller Interface GmbH & Co. KG**  
 Klingenbergstraße 26  
 D-32758 Detmold  
 Germany

## Zubehör

www.weidmueller.com

### PUR halogenfrei schwarz (U)



Sensor-/Aktor-Leitungen werden zur Verdrahtung von Sensoren und Aktoren und zum Übertragen von Daten bzw. Leistung in verschiedenen Applikationen eingesetzt. Die angespritzte Leitung bietet eine ab Werk angeschlossene und getestete Verbindung des Steckverbinders zum Kabel an. Die Leitungen können den unterschiedlichsten Bedingungen ausgesetzt werden, wie z.B.: Feuchtigkeit, Staub, Wärme, Kälte, Schock oder Vibration.

Genau an diesem Punkt haben unsere Entwickler angesetzt und eine Vielzahl von unterschiedlichen M8 und M12 Sensor-/Aktor-Leitungen entworfen, bei der auch Sie sicher genau das finden, was Sie für Ihre Applikation benötigen.

Haben Sie etwas nicht gefunden oder sind noch Unklarheiten? Sprechen Sie uns an!

### Allgemeine Bestelldaten

Art	SAIL-M12GM12G-5-0.3U	Ausführung
Best.-Nr.	<a href="#">9457340030</a>	Sensor/Aktor-Leitung, Verbindungsleitung, M12 / M12, Polzahl : 5,
GTIN (EAN)	4008190311230	0.3 m, Stift, gerade - Buchse, gerade, Geschirmt: Nein, LED: Nein,
VPE	1 ST	Mantelmaterial: PUR, Halogene: Nein
Art	SAIL-M12GM12G-5-0.6U	Ausführung
Best.-Nr.	<a href="#">9457340060</a>	Sensor/Aktor-Leitung, Verbindungsleitung, M12 / M12, Polzahl : 5,
GTIN (EAN)	4008190311247	0.6 m, Stift, gerade - Buchse, gerade, Geschirmt: Nein, LED: Nein,
VPE	1 ST	Mantelmaterial: PUR, Halogene: Nein
Art	SAIL-M12GM12G-5-1.5U	Ausführung
Best.-Nr.	<a href="#">9457340150</a>	Sensor/Aktor-Leitung, Verbindungsleitung, M12 / M12, Polzahl : 5,
GTIN (EAN)	4008190311278	1.5 m, Stift, gerade - Buchse, gerade, Geschirmt: Nein, LED: Nein,
VPE	1 ST	Mantelmaterial: PUR, Halogene: Nein

### Verschraubungswerkzeug Screwty® Drehmoment



Das ideale Werkzeug für alle Fälle  
 Screwty® ist das ideale und universelle Werkzeug zum Verschrauben aller gängigen Sensor- und Aktor-Leitungen. Mit dem Screwty® sind auch schwer zugängliche Rundsteckverbindungen gut erreichbar. Ohne großen Kraftaufwand, nur durch einfaches Drehen lassen sich Steckverbinder ganz leicht lösen und festschrauben. Der Screwty® passt für die meisten Leitungen und Steckverbinder auch anderer Anbieter (über 90 %) und ist damit weltweit einsetzbar und einzigartig. Der Screwty® besteht aus einem Handgriff mit einem handelsüblichen 1/4-Zoll-Anschluss. Damit kann er für alle Größen verwendet werden: für M12- und M8-Rundsteckverbinder, für die Varianten der freikonfektionierbaren Stecker und Buchsen M12F und M8F, sowie alle M23 Stecker und Buchsen.

## JPR 24VDC 1CO M12

**Weidmüller Interface GmbH & Co. KG**  
 Klingenbergstraße 26  
 D-32758 Detmold  
 Germany

www.weidmueller.com

## Zubehör

### Allgemeine Bestelldaten

Art	SCREWTY-M12-DM	Ausführung
Best.-Nr.	<a href="#">1900001000</a>	Cable gland tool for moulded M12 lines
GTIN (EAN)	4032248436408	
VPE	1 ST	

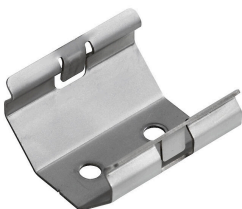
### Verteiler



### Allgemeine Bestelldaten

Art	SAI-Y-5S PARA 2M12	Ausführung
Best.-Nr.	<a href="#">1783430000</a>	Y-Stecker, M12, Signalvervielfacher
GTIN (EAN)	4032248183364	
VPE	1 ST	

### JACKPAC®-Zubehör



Weidmüller gehört heute zu den weltweit führenden Steckverbinderanbietern in der Branche. Ein wichtiger Stützpfeiler in dieser Produktfamilie sind hierbei die Rundsteckverbinder, die bei Weidmüller unter dem Familiennamen SAI zusammengefasst sind. Bei der Entwicklung von SAI-Produkten haben sich Weidmüller Ingenieure immer auf die Realisierung von rationellen und kostengünstigen Installationskonzepten konzentriert und ausgereifte Produkte – oft in Kooperationen mit großen Anwendern – auf den Markt gebracht, die in Funktionalität und Qualität Standards setzen – und das weltweit. Ein Beispiel ist die Jackpac® Familie. Diese Module sind wasserdichte Signalwandler.

### Allgemeine Bestelldaten

Art	JP CLIP M	Ausführung
Best.-Nr.	<a href="#">8778490000</a>	JACKPAC, Relaiskoppler
GTIN (EAN)	4032248448418	
VPE	10 ST	