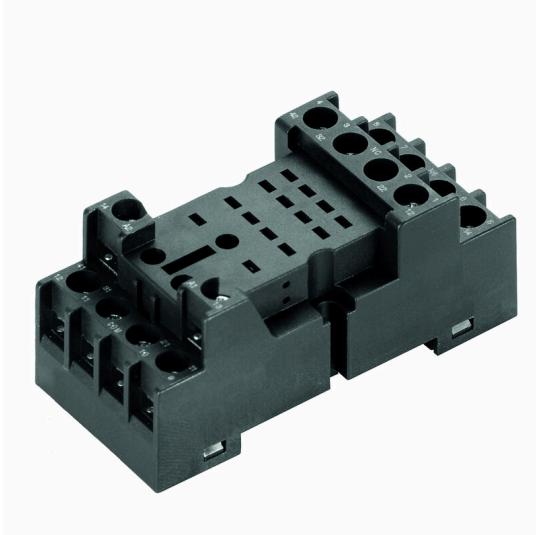


**SCM 4CO N****Weidmüller Interface GmbH & Co. KG**

Klingenbergstraße 26

D-32758 Detmold

Germany

[www.weidmueller.com](http://www.weidmueller.com)**Produktbild****Allgemeine Bestelldaten**

Ausführung	RIDERSERIES RCM, Relaissockel, Anzahl Kontakte: 4, Wechsler, Dauerstrom: 10 A, Schraubanschluss
Best.-Nr.	<a href="#">8694500000</a>
Art	SCM 4CO N
GTIN (EAN)	4032248366248
VPE	10 ST
Lieferstatus	Dieser Artikel ist demnächst nicht mehr lieferbar.
Lieferbar bis	2026-03-31T00:00:00+02:00
Produktalternative	<a href="#">CSM S 4CO</a>

## SCM 4CO N

**Weidmüller Interface GmbH & Co. KG**  
 Klingenbergstraße 26  
 D-32758 Detmold  
 Germany

www.weidmueller.com

## Technische Daten

### Zulassungen

Zulassungen



ROHS	Konform
UL File Number Search	<a href="#">UL Webseite</a>
Zertifikat-Nr. (cURus)	E223759

### Abmessungen und Gewichte

Tiefe	42 mm	Tiefe (inch)	1.6535 inch
Höhe	77 mm	Höhe (inch)	3.0315 inch
Breite	27 mm	Breite (inch)	1.063 inch
Nettogewicht	48.96 g		

### Temperaturen

Lagertemperatur	-40 °C...70 °C	Umgebungstemperatur	-45 °C...70 °C
Betriebstemperatur		Feuchtigkeit	40 °C / 93 % rel.Feuchte, keine Betauung

### Umweltanforderungen

RoHS-Konformitätsstatus	Konform ohne Ausnahme
REACH SVHC	Keine SVHC über 0,1 Gew.-%

### Bemessungsdaten UL

Zertifikat-Nr. (cURus)	E223759
------------------------	---------

### Lastseite

Nennschaltspannung	250 V AC	Dauerstrom	10 A
Schaltspannung AC, max.	300 V	Schaltleistung AC (ohmsch), max.	2500 VA
Kontaktausführung	4 CO contact		

### Allgemeine Daten

Tragschiene	TS 35	Farbe	schwarz
-------------	-------	-------	---------

### Isolationskoordination

Spannungsfestigkeit Eingang - Ausgang	2,5 KVeFF / 1 Min.	Schutzart	IP20
---------------------------------------	--------------------	-----------	------

### Erweiterte Angaben Zulassungen / Normen

Normen	UL508	Zertifikat-Nr. (cURus)	E223759
--------	-------	------------------------	---------

### Anschlussdaten

Leiteranschlusstechnik	Schraubanschluss	Anzugsdrehmoment, min.	0.5 Nm
Anzugsdrehmoment, max.	0.7 Nm	Klemmbereich, Bemessungsanschluss	2.5 mm <sup>2</sup>
Klemmbereich, min.	0.5 mm <sup>2</sup>	Klemmbereich, max.	2.5 mm <sup>2</sup>
Klingenmaß	Gr. PH1		

## Technische Daten

### Klassifikationen

ETIM 8.0	EC001456	ETIM 9.0	EC001456
ETIM 10.0	EC001456	ECLASS 14.0	27-37-16-03
ECLASS 15.0	27-37-16-03		

## SCM 4CO N

**Weidmüller Interface GmbH & Co. KG**  
 Klingenbergstraße 26  
 D-32758 Detmold  
 Germany

## Zubehör

www.weidmueller.com

### RCL

#### Allgemeine Bestelldaten

Art	RIM 3 110/230VUC	Ausführung
Best.-Nr.	<a href="#">8691030000</a>	RIDERSERIES RCL, LED-Modul, Nennsteuerspannung: 110...230 V
GTIN (EAN)	4032248361717	UC, Steckanschluss
VPE	10 ST	
Art	RIM 3 110/230VUC GN	Ausführung
Best.-Nr.	<a href="#">8713770000</a>	RIDERSERIES RCL, LED-Modul, Nennsteuerspannung: 110...230 V
GTIN (EAN)	4032248390144	UC, Steckanschluss
VPE	10 ST	
Art	RIM 3 24/60VUC	Ausführung
Best.-Nr.	<a href="#">8691020000</a>	RIDERSERIES RCL, LED-Modul, Nennsteuerspannung: 24...60 V UC,
GTIN (EAN)	4032248361700	Steckanschluss
VPE	10 ST	
Art	RIM 3 24/60VUC GN	Ausführung
Best.-Nr.	<a href="#">8713760000</a>	RIDERSERIES RCL, LED-Modul, Nennsteuerspannung: 24...60 V UC,
GTIN (EAN)	4032248390137	Steckanschluss
VPE	10 ST	
Art	RIM 3 6/24VUC GN	Ausführung
Best.-Nr.	<a href="#">8713750000</a>	RIDERSERIES RCL, LED-Modul, Nennsteuerspannung: 6...24 V UC,
GTIN (EAN)	4032248390120	Steckanschluss
VPE	10 ST	
Art	RIM 2 24/60VDC	Ausführung
Best.-Nr.	<a href="#">8690960000</a>	RIDERSERIES RCL, LED-Modul mit Freilaufdiode,
GTIN (EAN)	4032248361649	Nennsteuerspannung: 24...60 V DC, Steckanschluss
VPE	10 ST	
Art	RIM 2 24/60VDC GN	Ausführung
Best.-Nr.	<a href="#">8713730000</a>	RIDERSERIES RCL, LED-Modul mit Freilaufdiode,
GTIN (EAN)	4032248389889	Nennsteuerspannung: 24...60 V DC, Steckanschluss
VPE	10 ST	
Art	RIM 2 6/24VDC	Ausführung
Best.-Nr.	<a href="#">8690950000</a>	RIDERSERIES RCL, LED-Modul mit Freilaufdiode,
GTIN (EAN)	4032248361632	Nennsteuerspannung: 6...24 V DC, Steckanschluss
VPE	10 ST	

## SCM 4CO N

**Weidmüller Interface GmbH & Co. KG**  
 Klingenbergstraße 26  
 D-32758 Detmold  
 Germany

## Zubehör

www.weidmueller.com

### Einzelne Komponenten



Koppelrelais mit zwangsgeführten Kontakten  
 Mit einem Diagnosedeckungsgrad von 99 % zählen Relais mit zwangsgeführten Kontakten zu den bewährten Bauteilen in der Sicherheitstechnik. Über die mechanische Verriegelung der Kontakte zueinander gewährleisten sie einen synchronen Schaltstatus an beiden Kontakten. Dadurch wird sichergestellt, dass im Fehlerfall (zum Beispiel beim Verschweißen des Arbeitskontaktes durch Überlastung) der Meldekontakt den gleichen Schaltstatus beibehält. Durch die Abfrage des Meldekontaktes und dem Vergleich mit Soll- und Ist-Werten in der (Sicherheits-) Steuerung können im Fehlerfall Maßnahmen zum Schutz von Mensch und Maschine eingeleitet werden.

- 2 Wechsler mit 6 A, zwangsgeführt nach EN 61810-3 Typ B
- Bewährtes Bauteil in der Sicherheitstechnik
- Diagnosedeckungsgrad von 99 %

### Allgemeine Bestelldaten

Art	RIM 2 6/24VDC GN	Ausführung
Best.-Nr.	<a href="#">8713720000</a>	RIDERSERIES FG, LED-Modul mit Freilaufdiode, Nennsteuerspannung:
GTIN (EAN)	4032248389872	6...24 V DC, Steckanschluss
VPE	10 ST	

### RCL

### Allgemeine Bestelldaten

Art	RIM 4 110/230VUC	Ausführung
Best.-Nr.	<a href="#">8691060000</a>	RIDERSERIES RCL, LED-Modul, Schutzvaristor, Nennsteuerspannung:
GTIN (EAN)	4032248361748	110...230 V UC, Steckanschluss
VPE	10 ST	
Art	RIM 4 110/230VUC GN	Ausführung
Best.-Nr.	<a href="#">8713800000</a>	RIDERSERIES RCL, LED-Modul, Schutzvaristor, Nennsteuerspannung:
GTIN (EAN)	4032248390182	110...230 V UC, Steckanschluss
VPE	10 ST	
Art	RIM 4 24/60VUC GN	Ausführung
Best.-Nr.	<a href="#">8713790000</a>	RIDERSERIES RCL, LED-Modul, Schutzvaristor, Nennsteuerspannung:
GTIN (EAN)	4032248390168	24...60 V UC, Steckanschluss
VPE	10 ST	

## SCM 4CO N

**Weidmüller Interface GmbH & Co. KG**  
 Klingenbergstraße 26  
 D-32758 Detmold  
 Germany

www.weidmueller.com

## Zubehör

Art	RIM 4 6/24VUC	Ausführung
Best.-Nr.	<a href="#">8691040000</a>	RIDERSERIES RCL, LED-Modul, Schutzvaristor, Nennsteuerspannung:
GTIN (EAN)	4032248361724	6...24 V UC, Steckanschluss
VPE	10 ST	
Art	RIM 4 6/24VUC GN	Ausführung
Best.-Nr.	<a href="#">8713780000</a>	RIDERSERIES RCL, LED-Modul, Schutzvaristor, Nennsteuerspannung:
GTIN (EAN)	4032248390151	6...24 V UC, Steckanschluss
VPE	10 ST	
Art	RIM 1 6/230V	Ausführung
Best.-Nr.	<a href="#">8690940000</a>	RIDERSERIES RCL, Freilaufdiode, Nennsteuerspannung: 6...230 V,
GTIN (EAN)	4032248361601	Steckanschluss
VPE	10 ST	
Art	RIM 3 110/230VAC	Ausführung
Best.-Nr.	<a href="#">8691000000</a>	RIDERSERIES RCL, RC-Filter, Nennsteuerspannung: 110...230 V AC,
GTIN (EAN)	4032248361687	Steckanschluss
VPE	10 ST	

## RCM

### Allgemeine Bestelldaten

Art	SCM CLIP P	Ausführung
Best.-Nr.	<a href="#">8691110000</a>	RIDERSERIES RCM, Haltebügel
GTIN (EAN)	4032248361816	
VPE	10 ST	
Art	SCM CLIP M	Ausführung
Best.-Nr.	<a href="#">8691100000</a>	RIDERSERIES RCM, Haltebügel
GTIN (EAN)	4032248361809	
VPE	10 ST	