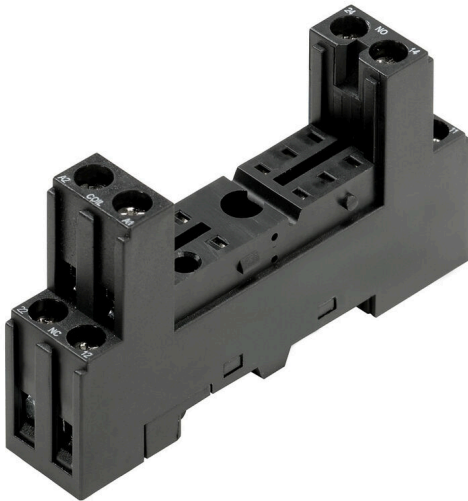


SRC 2CO N**Weidmüller Interface GmbH & Co. KG**Klingenbergstraße 26
D-32758 Detmold
Germany

www.weidmueller.com

Produktbild**Allgemeine Bestelldaten**

Ausführung	RIDERSERIES RCL, Relaissockel, Anzahl Kontakte: 2, Wechsler, Schraubanschluss
Best.-Nr.	8693930000
Art	SRC 2CO N
GTIN (EAN)	4032248365418
VPE	10 ST
Lieferstatus	Dieser Artikel ist demnächst nicht mehr lieferbar.
Lieferbar bis	2026-03-31T00:00:00+02:00
Produktalternative	CSI S 2CO

SRC 2CO N

Weidmüller Interface GmbH & Co. KG

Klingenbergstraße 26
D-32758 Detmold
Germany

www.weidmueller.com

Technische Daten

Zulassungen

Zulassungen



ROHS	Konform
UL File Number Search	UL Webseite
Zertifikat-Nr. (cURus)	E223759

Abmessungen und Gewichte

Tiefe	50 mm	Tiefe (inch)	1.9685 inch
Höhe	77 mm	Höhe (inch)	3.0315 inch
Breite	15.5 mm	Breite (inch)	0.6102 inch
Nettogewicht	41 g		

Temperaturen

Lagertemperatur	-40 °C...70 °C	Umgebungstemperatur	-40 °C...70 °C
Betriebstemperatur		Feuchtigkeit	40 °C / 93 % rel.Feuchte, keine Betauung

Umweltanforderungen

RoHS-Konformitätsstatus	Konform ohne Ausnahme
REACH SVHC	Keine SVHC über 0,1 Gew.-%

Bemessungsdaten UL

Zertifikat-Nr. (cURus)	E223759
------------------------	---------

Lastseite

Kontaktausführung	2 CO contact
-------------------	--------------

Allgemeine Daten

Ausführung	niedrige Bauform	Tragschiene	TS 35
Farbe	schwarz		

Isolationskoordination

Spannungsfestigkeit Eingang - Ausgang	2,5 KVe _{eff} / 1 Min.	Spannungsfestigkeit benachbarte Kontakte	2,5 KVe _{eff} / 1 Min.
Schutzart	IP20		

Erweiterte Angaben Zulassungen / Normen

Normen	UL508	Zertifikat-Nr. (cURus)	E223759
--------	-------	------------------------	---------

Anschlussdaten

Leiteranschlusstechnik	Schraubanschluss	Anzugsdrehmoment, min.	0.5 Nm
Anzugsdrehmoment, max.	0.8 Nm	Klingenmaß	Gr. PH1
Raster in mm (P)	5.00 mm		

Technische Daten

Klassifikationen

ETIM 8.0	EC001456	ETIM 9.0	EC001456
ETIM 10.0	EC001456	ECLASS 14.0	27-37-16-03
ECLASS 15.0	27-37-16-03		

RCL

Allgemeine Bestelldaten

Art	SRC CLIP LP	Ausführung
Best.-Nr.	8691090000	RIDERSERIES RCL, Haltebügel
GTIN (EAN)	4032248361793	
VPE	10 ST	
Art	SRC CLIP HP	Ausführung
Best.-Nr.	8691070000	RIDERSERIES RCL, Haltebügel
GTIN (EAN)	4032248361755	
VPE	10 ST	
Art	RIM 3 110/230VUC	Ausführung
Best.-Nr.	8691030000	RIDERSERIES RCL, LED-Modul, Nennsteuerspannung: 110...230 V
GTIN (EAN)	4032248361717	UC, Steckanschluss
VPE	10 ST	
Art	RIM 3 110/230VUC GN	Ausführung
Best.-Nr.	8713770000	RIDERSERIES RCL, LED-Modul, Nennsteuerspannung: 110...230 V
GTIN (EAN)	4032248390144	UC, Steckanschluss
VPE	10 ST	
Art	RIM 3 24/60VUC	Ausführung
Best.-Nr.	8691020000	RIDERSERIES RCL, LED-Modul, Nennsteuerspannung: 24...60 V UC,
GTIN (EAN)	4032248361700	Steckanschluss
VPE	10 ST	
Art	RIM 3 24/60VUC GN	Ausführung
Best.-Nr.	8713760000	RIDERSERIES RCL, LED-Modul, Nennsteuerspannung: 24...60 V UC,
GTIN (EAN)	4032248390137	Steckanschluss
VPE	10 ST	
Art	RIM 3 6/24VUC	Ausführung
Best.-Nr.	8691010000	RIDERSERIES RCL, LED-Modul, Nennsteuerspannung: 6...24 V UC,
GTIN (EAN)	4032248361694	Steckanschluss
VPE	10 ST	
Art	RIM 3 6/24VUC GN	Ausführung
Best.-Nr.	8713750000	RIDERSERIES RCL, LED-Modul, Nennsteuerspannung: 6...24 V UC,
GTIN (EAN)	4032248390120	Steckanschluss
VPE	10 ST	

SRC 2CO N

Weidmüller Interface GmbH & Co. KG
 Klingenbergstraße 26
 D-32758 Detmold
 Germany

www.weidmueller.com

Zubehör

Einzelne Komponenten



Koppelrelais mit zwangsgeführten Kontakten
 Mit einem Diagnosedeckungsgrad von 99 % zählen Relais mit zwangsgeführten Kontakten zu den bewährten Bauteilen in der Sicherheitstechnik. Über die mechanische Verriegelung der Kontakte zueinander gewährleisten sie einen synchronen Schaltstatus an beiden Kontakten. Dadurch wird sichergestellt, dass im Fehlerfall (zum Beispiel beim Verschweißen des Arbeitskontaktes durch Überlastung) der Meldekontakt den gleichen Schaltstatus beibehält. Durch die Abfrage des Meldekontaktes und dem Vergleich mit Soll- und Ist-Werten in der (Sicherheits-) Steuerung können im Fehlerfall Maßnahmen zum Schutz von Mensch und Maschine eingeleitet werden.

- 2 Wechsler mit 6 A, zwangsgeführt nach EN 61810-3 Typ B
- Bewährtes Bauteil in der Sicherheitstechnik
- Diagnosedeckungsgrad von 99 %

Allgemeine Bestelldaten

Art	RIM 2 6/24VDC GN	Ausführung
Best.-Nr.	8713720000	RIDERSERIES FG, LED-Modul mit Freilaufdiode, Nennsteuerspannung:
GTIN (EAN)	4032248389872	6...24 V DC, Steckanschluss
VPE	10 ST	

RCL

Allgemeine Bestelldaten

Art	RIM 2 6/24VDC	Ausführung
Best.-Nr.	8690950000	RIDERSERIES RCL, LED-Modul mit Freilaufdiode,
GTIN (EAN)	4032248361632	Nennsteuerspannung: 6...24 V DC, Steckanschluss
VPE	10 ST	
Art	RIM 2 24/60VDC GN	Ausführung
Best.-Nr.	8713730000	RIDERSERIES RCL, LED-Modul mit Freilaufdiode,
GTIN (EAN)	4032248389889	Nennsteuerspannung: 24...60 V DC, Steckanschluss
VPE	10 ST	
Art	RIM 2 24/60VDC	Ausführung
Best.-Nr.	8690960000	RIDERSERIES RCL, LED-Modul mit Freilaufdiode,
GTIN (EAN)	4032248361649	Nennsteuerspannung: 24...60 V DC, Steckanschluss
VPE	10 ST	

SRC 2CO N

Weidmüller Interface GmbH & Co. KG

Klingenbergstraße 26
D-32758 Detmold
Germany

www.weidmueller.com

Zubehör

Art	RIM 4 6/24VUC GN	Ausführung
Best.-Nr.	8713780000	RIDERSERIES RCL, LED-Modul, Schutzvaristor, Nennsteuerspannung:
GTIN (EAN)	4032248390151	6...24 V UC, Steckanschluss
VPE	10 ST	
Art	RIM 4 6/24VUC	Ausführung
Best.-Nr.	8691040000	RIDERSERIES RCL, LED-Modul, Schutzvaristor, Nennsteuerspannung:
GTIN (EAN)	4032248361724	6...24 V UC, Steckanschluss
VPE	10 ST	
Art	RIM 4 110/230VUC GN	Ausführung
Best.-Nr.	8713800000	RIDERSERIES RCL, LED-Modul, Schutzvaristor, Nennsteuerspannung:
GTIN (EAN)	4032248390182	110...230 V UC, Steckanschluss
VPE	10 ST	
Art	RIM 4 110/230VUC	Ausführung
Best.-Nr.	8691060000	RIDERSERIES RCL, LED-Modul, Schutzvaristor, Nennsteuerspannung:
GTIN (EAN)	4032248361748	110...230 V UC, Steckanschluss
VPE	10 ST	
Art	RIM 4 24/60VUC GN	Ausführung
Best.-Nr.	8713790000	RIDERSERIES RCL, LED-Modul, Schutzvaristor, Nennsteuerspannung:
GTIN (EAN)	4032248390168	24...60 V UC, Steckanschluss
VPE	10 ST	
Art	RIM 3 110/230VAC	Ausführung
Best.-Nr.	8691000000	RIDERSERIES RCL, RC-Filter, Nennsteuerspannung: 110...230 V AC,
GTIN (EAN)	4032248361687	Steckanschluss
VPE	10 ST	
Art	RIM 1 6/230V	Ausführung
Best.-Nr.	8690940000	RIDERSERIES RCL, Freilaufdiode, Nennsteuerspannung: 6...230 V,
GTIN (EAN)	4032248361601	Steckanschluss
VPE	10 ST	

Einzelne Komponenten



Koppelrelais mit zwangsgeführten Kontakten
Mit einem Diagnosedeckungsgrad von 99 % zählen Relais mit zwangsgeführten Kontakten zu den bewährten Bauteilen in der Sicherheitstechnik. Über die mechanische Verriegelung der Kontakte zueinander gewährleisten sie einen synchronen Schaltstatus an beiden Kontakten. Dadurch wird sichergestellt, dass im Fehlerfall (zum Beispiel beim Verschweißen des Arbeitskontaktes durch Überlastung) der Meldekontakt den gleichen Schaltstatus beibehält. Durch die Abfrage des Meldekontaktes und dem Vergleich mit Soll- und Ist-Werten in der (Sicherheits-) Steuerung können im Fehlerfall Maßnahmen zum Schutz von Mensch und Maschine eingeleitet werden.

- 2 Wechsler mit 6 A, zwangsgeführt nach EN 61810-3 Typ B
- Bewährtes Bauteil in der Sicherheitstechnik
- Diagnosedeckungsgrad von 99 %

Allgemeine Bestelldaten

Art	SRC MARK	Ausführung
Best.-Nr.	8693270000	RIDERSERIES FG, Beschriftungsschild
GTIN (EAN)	4032248364725	
VPE	10 ST	

SRC 2CO N

Weidmüller Interface GmbH & Co. KG
Klingenbergstraße 26
D-32758 Detmold
Germany

Zubehör

www.weidmueller.com

RCL

Allgemeine Bestelldaten

Art	SRC CLIP HM	Ausführung
Best.-Nr.	8693370000	RIDERSERIES FG, Haltebügel
GTIN (EAN)	4032248364817	
VPE	10 ST	