

WAS4 PRO DC/DC

Weidmüller Interface GmbH & Co. KG
Klingenbergstraße 26
D-32758 Detmold
Germany

www.weidmueller.com

Produkt nicht mehr verfügbar, Datenblatt nur zur Information

**Allgemeine Bestelldaten**

| | |
|--------------------|--|
| Ausführung | Signalwandler/-trenner, Schraubanschluss |
| Best.-Nr. | 8560740000 |
| Art | WAS4 PRO DC/DC |
| GTIN (EAN) | 4032248207350 |
| VPE | 1 ST |
| Lieferstatus | Dieser Artikel ist demnächst nicht mehr lieferbar. |
| Lieferbar bis | 2022-03-30T00:00:00+02:00 |
| Produktalternative | ACT20P-PRO DCDC II-S |

WAS4 PRO DC/DC

Weidmüller Interface GmbH & Co. KG
 Klingenbergstraße 26
 D-32758 Detmold
 Germany

www.weidmueller.com

Technische Daten

Zulassungen

Zulassungen



| | |
|--------------------------|-----------------------------|
| ROHS | Konform |
| UL File Number Search | UL Webseite |
| Zertifikat-Nr. (cULus) | E141197 |
| Zertifikat-Nr. (cULusEX) | E346097 |

Abmessungen und Gewichte

| | | | |
|--------------|----------|---------------|-------------|
| Tiefe | 112.4 mm | Tiefe (inch) | 4.4252 inch |
| Breite | 12.5 mm | Breite (inch) | 0.4921 inch |
| Länge | 92.4 mm | Länge (inch) | 3.6378 inch |
| Nettogewicht | 132.2 g | | |

Temperaturen

| | | | |
|-------------------------------------|---------------------------|--------------------|--------------|
| Lagertemperatur | -40 °C...85 °C | Betriebstemperatur | 0 °C...70 °C |
| Feuchtigkeit bei Betriebstemperatur | 0...95 % (keine Betauung) | | |

Ausfallwahrscheinlichkeit

| | | | |
|---------------------|-------|------|------|
| SIL gemäß IEC 61508 | Keine | MTBF | 76 a |
| MTTF | 76 a | | |

Umweltanforderungen

| | |
|-------------------------|--------------------------------------|
| RoHS-Konformitätsstatus | Konform |
| REACH SVHC | Lead 7439-92-1 |
| SCIP | b25f3b7c-b874-4a4e-a8b2-4f423a7e2a65 |

Eingang

| | | | |
|--------------------------|---|-----------------------------|-------------------------------------|
| Anzahl Eingänge | 1 | Eingangsspannung | konfigurierbar, ±20 mV... ±200 V |
| Eingangsstrom | konfigurierbar, ± 0.1mA...± 100 mA | Eingangswiderstand Spannung | ca. 1 MΩ |
| Eingangswiderstand Strom | <5 mA: approx. 100 Ω; >5 mA: approx. 5 Ω | | |

Ausgang

| | | | |
|------------------------|------------|-----------------------------|------------------|
| Anzahl der Ausgänge | 1 | Lastwiderstand Spannung | ≥ 1 kΩ |
| Lastwiderstand / Strom | ≤ 600 Ω | Offsetspannung | 10 mV |
| Offsetstrom | 20 µA | Ausgangsspannung, Bemerkung | 0...±10 V |
| Ausgangsstrom | 0...±20 mA | Grenzfrequenz (-3 dB) | > 10 kHz/ <10 Hz |

Allgemeine Angaben

| | | | |
|-------------------|--|---------------------|------------------------|
| Genauigkeit | < 0,1 % vom Endwert, + Offset 0,1 % | Schutzart | IP20 |
| Statusanzeige | LED grün | Versorgungsspannung | 22...230 V AC/DC +10 % |
| Sprungantwortzeit | 120 µs bei Grenzfrequenzeinstellung > 10kHz, 75 ms bei | Tragschiene | TS 35 |

WAS4 PRO DC/DC

Weidmüller Interface GmbH & Co. KG

Klingenbergstraße 26
D-32758 Detmold
Germany

www.weidmueller.com

Technische Daten

| | | | |
|-----------------------|----------------------------------|-----------------------|---|
| | Grenzfrequenzeinstellung < 10 Hz | | |
| Leistungsaufnahme | ca. 1 W | Temperaturkoeffizient | ≤ 60 ppm/K vom Endwert |
| Nennleistungsaufnahme | 1.5 VA | Konfiguration | DIP-Schalter und Potentiometer, mit Referenzspannungs-/stromquellen |

Isolationskoordination

| | | | |
|---|-----------------------------|---|--|
| Stehstoßspannung | 5 kV, 1,2/50 µs (IEC 255-4) | EMV-Normen | DIN EN 61326, EN 61000-6 /-2, EN 61709 (SN 29500) MTBF |
| Überspannungskategorie | III | Verschmutzungsgrad | 2 |
| Galvanische Trennung | 3-Wege-Trenner | Isolationsspannung Ein- bzw. Ausgang/TS | 4 kVeff |
| Isolationsspannung Ein- bzw. Ausgang/Versorgung | 4 kVeff | Isolationsspannung | 4 kVeff |
| Bemessungsspannung | 600 V | | |

Anschlussdaten

| | | | |
|-----------------------------------|---------------------|------------------------------------|---------------------|
| Anschlussart | Schraubanschluss | Abisolierlänge Bemessungsanschluss | 7 mm |
| Anzugsdrehmoment, min. | 0.4 Nm | Anzugsdrehmoment, max. | 0.5 Nm |
| Klemmbereich, Bemessungsanschluss | 2.5 mm ² | Klemmbereich, min. | 0.5 mm ² |
| Klemmbereich, max. | 2.5 mm ² | | |

Klassifikationen

| | | | |
|-------------|-------------|-------------|-------------|
| ETIM 8.0 | EC002653 | ETIM 9.0 | EC002653 |
| ETIM 10.0 | EC002653 | ECLASS 14.0 | 27-21-01-20 |
| ECLASS 15.0 | 27-21-01-20 | | |

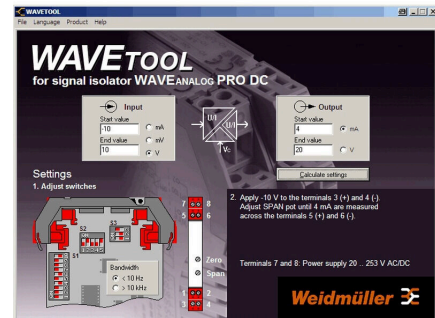
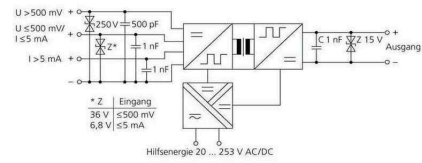
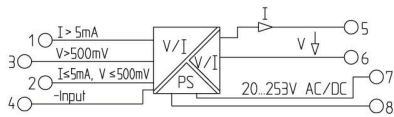
Ausschreibungstexte

| | | | |
|-------------------------|---|-------------------------|---|
| Ausschreibungstext lang | <p>Normsignal-Trennwandler, Zero/Span-Abgleich, kalibrierte Umschaltung 1-kanalige Signaltrennwandler in 12,5 mm Baubreite mit externer Spannungsversorgung, zur Übertragung und Trennung analoger DC- Strom- (±0,1... ±100 mA) und - Spannungssignale (±20 mV...±200 V).Anreihgehäuse für TS35 Tragschienenmontage Abmaße: L/B/H 92,4/ 12,5/ 112,4 mm Schraubanschlusstechnik/ Nennquerschnitt 2,5 mm² Schutzart: IP 20</p> <p>Eingang +/- 20mV...+/- 200 V, +/- 0,1 mA...+/- 100 mA</p> <p>Ausgang 0 ... +/- 10 V, 0...+/- 20 mA</p> <p>Bereichswahl kalibrierte Umschaltung</p> | Ausschreibungstext kurz | <p>Normsignal-Trennwandler, Zero/Span-Abgleich, kalibrierte Umschaltung 1-kanalige Signaltrennwandler in 12,5 mm Baubreite mit externer Spannungsversorgung, zur Übertragung und Trennung analoger DC- Strom- (±0,1... ±100 mA) und - Spannungssignale.</p> |
|-------------------------|---|-------------------------|---|

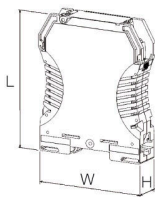
Technische Daten

über DIP- Schalter/ 440
Bereiche
Abgleich
frontseitige Zero/Span-
Potentiometer
Übertragungsfehler <
0,2% v. E.
Grenzfrequenz 10
Hz / 10 kHz einstellbar
Hilfsenergie
22...230 V AC/DC +/-
10%
Verlustleistung ca.
1 W
Umgebungs-
temperaturbereich
-10 °C...+70 °C Sichere
Trennung EN 50178,
3-Wege-Trennung bis
4 kV AC/DC alle Kreise
gegeneinander
Prüfspannung 5
kV (1,2/50 us)
Arbeitsspannung
600 V AC/DC bei
Überspannungskategorie
III und
Verschmutzungsgrad 2
Zulassungen
cULus, GL
Typ
WAS4 PRO DC/DC

Schaltsymbol



Screenshot example, Wave tool software



WAS4 PRO DC/DC

Weidmüller Interface GmbH & Co. KG
 Klingenbergstraße 26
 D-32758 Detmold
 Germany

www.weidmueller.com

Zubehör

Querverbindungen



Die Verteilung oder Vervielfältigung eines Potentials auf benachbarte Reihenklennen wird über eine Querverbindung realisiert. Zusätzlicher Verdrahtungsaufwand lässt sich so einfach vermeiden. Auch bei ausgebrochenen Polen ist weiterhin eine Kontaktsicherheit in den Reihenklennen gewährleistet. Unser Portfolio bietet steck- und schraubbare Querverbindungssysteme für Reihenklennen an.

Allgemeine Bestelldaten

| | | |
|------------|----------------------------|------------------------------|
| Art | ZQV 2.5N/2 GE | Ausführung |
| Best.-Nr. | 1693800000 | W-Reihe, Querverbinder, 24 A |
| GTIN (EAN) | 4008190883621 | |
| VPE | 60 ST | |
| Art | ZQV 2.5N/2 RT | Ausführung |
| Best.-Nr. | 1717900000 | W-Reihe, Querverbinder, 24 A |
| GTIN (EAN) | 4008190349288 | |
| VPE | 60 ST | |
| Art | ZQV 2.5N/2 BL | Ausführung |
| Best.-Nr. | 1717990000 | W-Reihe, Querverbinder, 24 A |
| GTIN (EAN) | 4008190349295 | |
| VPE | 60 ST | |
| Art | ZQV 2.5N/2 SW | Ausführung |
| Best.-Nr. | 1718080000 | W-Reihe, Querverbinder, 24 A |
| GTIN (EAN) | 4008190349301 | |
| VPE | 60 ST | |

Neutral



WS-Markierer sind optimal auf Leitungsverbinder der W-Reihe abgestimmt. Dank ihrer Systemkompatibilität lassen sich WS-Schilder auch auf der I-Reihe sowie der Z-Reihe einsetzen. Die großen Beschriftungsflächen erlauben neben langen Beschriftungsketten auch eine mehrzeilige Aufteilung.

WS-Markierer eignen sich besonders für eine Beschriftung mit langen, individuell erstellten Zeichenfolgen. Durch das bewährte MultiCard-Format ist eine Beschriftung mit PrintJet CONNECT oder Plotter möglich.

- In Streifen oder einzeln montierbar
 - Markierer im bewährten MultiCard-Format
- Für Sonderdruck: Bitte senden Sie uns für ihre Beschriftungsvorgaben eine Datei unserer Beschriftungssoftware M-Print PRO oder M-Print PRO Online (ohne Installation).

Allgemeine Bestelldaten

| | | |
|------------|----------------------------|--|
| Art | WS 10/5 MC NE WS | Ausführung |
| Best.-Nr. | 1635000000 | WS, Klemmenmarkierung, 10 x 5 mm, Raster in mm (P): 5.00 |
| GTIN (EAN) | 4008190261948 | Weidmueller, Allen-Bradley, weiß |
| VPE | 720 ST | |