

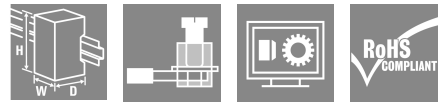
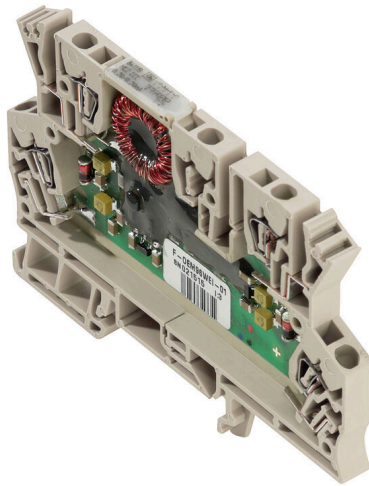
## MCZ CCC 0-20MA/0-20MA

**Weidmüller Interface GmbH & Co. KG**  
Klingenbergstraße 26  
D-32758 Detmold  
Germany

[www.weidmueller.com](http://www.weidmueller.com)

Produkt nicht für Neuentwicklungen einsetzen

### Produktbild



### MCZ: Der Kleinste

- Der kleinste analoge Signalwandler im Reihenklemmenformat auf dem Markt
- Platzsparendes Wandeln analoger Signale im Schaltschrank dank der schmalen 6 mm Baubreite
- Einfaches Verdrahten mit steckbaren Querverbindern

### Allgemeine Bestelldaten

Ausführung	Passivtrenner, Eingang : 0-20 mA, Ausgang : 0-20 mA
Best.-Nr.	<a href="#">8411190000</a>
Art	MCZ CCC 0-20MA/0-20MA
GTIN (EAN)	4008190992736
VPE	10 ST

## MCZ CCC 0-20MA/0-20MA

**Weidmüller Interface GmbH & Co. KG**  
 Klingenbergstraße 26  
 D-32758 Detmold  
 Germany

www.weidmueller.com

## Technische Daten

## Zulassungen

Zulassungen



ROHS	Konform
UL File Number Search	<a href="#">UL Webseite</a>
Zertifikat-Nr. (cURus)	E141197

## Abmessungen und Gewichte

Tiefe	63.2 mm	Tiefe (inch)	2.4882 inch
Breite	6 mm	Breite (inch)	0.2362 inch
Länge	91 mm	Länge (inch)	3.5827 inch
Nettogewicht	44.3 g		

## Temperaturen

Lagertemperatur	-40 °C...85 °C	Betriebstemperatur	-25 °C...60 °C
-----------------	----------------	--------------------	----------------

## Ausfallwahrscheinlichkeit

SIL gemäß IEC 61508	Keine
---------------------	-------

## Umweltanforderungen

RoHS-Konformitätsstatus	Konform mit Ausnahme
RoHS-Ausnahme (falls zutreffend/ bekannt)	7a, 7cl
REACH SVHC	Lead 7439-92-1
SCIP	35d83707-6a3b-45b5-b9f8-6ba8184c863e

## Eingang

Anzahl Eingänge	1	Eingangsstrom	0(4)...20 mA Stromschleife
Spannungsfall	2,5...3 V bei 20 mA	Ansprechstrom	<100 µA

## Ausgang

Anzahl der Ausgänge	1	Lastwiderstand / Strom	≤ 500 Ω
Ausgangsstrom	0...20 mA	Grenzfrequenz (-3 dB)	100 Hz

## Allgemeine Angaben

Genauigkeit	< 0,1 % vom Endwert	Schutzart	IP20
Versorgungsspannung	über Eingangsmesskreis	Langzeitdrift	0
Tragschiene	TS 35	Temperaturkoeffizient	≤ 50 ppm/K vom Messwert bei 0 Ω Lastwiderstand
Nennleistungsaufnahme	2 VA	Konfiguration	keine
Einsatzhöhe	≤ 2000 m		

## Isolationskoordination

EMV-Normen	EN 61000-6	Prüfspannung	0.3 kV
Überspannungskategorie	I	Verschmutzungsgrad	2

## MCZ CCC 0-20MA/0-20MA

Weidmüller Interface GmbH &amp; Co. KG

Klingenbergstraße 26

D-32758 Detmold

Germany

www.weidmueller.com

## Technische Daten

Galvanische Trennung	zwischen Eingang/ Ausgang	Bemessungsspannung	100 V
----------------------	------------------------------	--------------------	-------

## Anschlussdaten

Anschlussart	Zugfederanschluss	Klemmbereich, Bemessungsanschluss	1.5 mm <sup>2</sup>
Klemmbereich, min.	0.5 mm <sup>2</sup>	Klemmbereich, max.	1.5 mm <sup>2</sup>
Leiteranschlussquerschnitt AWG, min.	AWG 26	Leiteranschlussquerschnitt AWG, max.	AWG 16
Leiteranschlussquerschnitt, eindrätig, min.	0.5 mm <sup>2</sup>	Leiteranschlussquerschnitt, eindrätig, max.	1.5 mm <sup>2</sup>
Leiteranschlussquerschnitt, eindrätig, min. (AWG)	AWG 26	Leiteranschlussquerschnitt, eindrätig, max. (AWG)	AWG 16
Leiteranschlussquerschnitt, feindrätig, min.	0.5 mm <sup>2</sup>	Leiteranschlussquerschnitt, feindrätig, max.	1.5 mm <sup>2</sup>
Leiteranschlussquerschnitt, feindrätig, min. (AWG)	AWG 26	Leiteranschlussquerschnitt, feindrätig, max. (AWG)	AWG 16
Leiteranschlussquerschnitt, feindrätig AEH mit Kunststoffkragen DIN 46228/4, min.	0.5 mm <sup>2</sup>	Leiteranschlussquerschnitt, feindrätig AEH mit Kunststoffkragen DIN 46228/4, max.	1.5 mm <sup>2</sup>
Leiteranschlussquerschnitt, feindrätig, AEH (DIN 46228-1), min.	0.5 mm <sup>2</sup>	Leiteranschlussquerschnitt, feindrätig, AEH (DIN 46228-1), max.	1.5 mm <sup>2</sup>

## Artikelbeschreibung

Produktbeschreibung	Der analoge Messwandler MCZ CCC dient zur galvanischen Trennung von Normsignalen 0(4) ... 20 mA. Er versorgt sich aus dem Messsignal und benötigt keine weitere Hilfsenergie. Die Übertragung des Messsignals erfolgt im Verhältnis 1:1. Der Anschluss erfolgt über Zugfederklemmen.
---------------------	---

## Klassifikationen

ETIM 8.0	EC002653	ETIM 9.0	EC002653
ETIM 10.0	EC002653	ECLASS 14.0	27-21-01-20
ECLASS 15.0	27-21-01-20		

## Ausschreibungstexte

Ausschreibungstext lang	<p>Normsignal-Passivtrenner, eingangsstromschleifengespeist 1-kanaliger Passivtrenner in 6 mm Baubreite eingangsstromschleifengespeist, zur Übertragung und Trennung analoger DC-Stromsignale 0/4...20 mA. Anreihgehäuse für TS35 Tragschienenmontage Abmaße: L/B/H 91/ 6/ 63,2 mm Zugfederanschlusstechnik / Nennquerschnitt 1,5 mm<sup>2</sup> Schutzart: IP 20 Eingang 0/4...20 mA Spannungsfall 2,5... 3 V bei 20 mA Ausgang 0/4...20 mA Lastwiderstand &lt; 500 Ohm Übertragungsfehler &lt; 0,1 % v. E.</p>	Ausschreibungstext kurz	<p>Normsignal-Passivtrenner, eingangsstromschleifengespeist 1-kanaliger Passivtrenner in 6 mm Baubreite eingangsstromschleifengespeist, zur Übertragung und Trennung analoger DC-Stromsignale 0/4...20 mA.</p>
-------------------------	--	-------------------------	--

## MCZ CCC 0-20mA/0-20mA

**Weidmüller Interface GmbH & Co. KG**  
Klingenbergstraße 26  
D-32758 Detmold  
Germany

[www.weidmueller.com](http://www.weidmueller.com)

## Technische Daten

Hilfsenergie  
0/4...20 mA  
Eingangsstromschleife  
Umgebungs-  
temperaturbereich -25  
°C...+60 °C  
Trennung  
EN 50178 , 2-Wege-  
Trennung bis 510 Veff  
Zulassungen  
cURus,  
CSATyp MCZ  
CCC 0-20mA/0-20mA

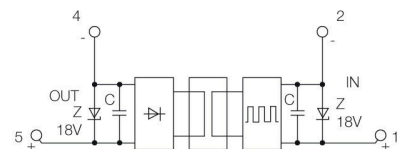
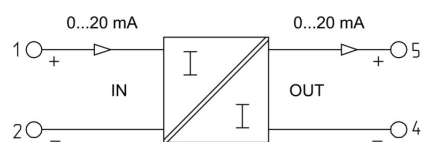
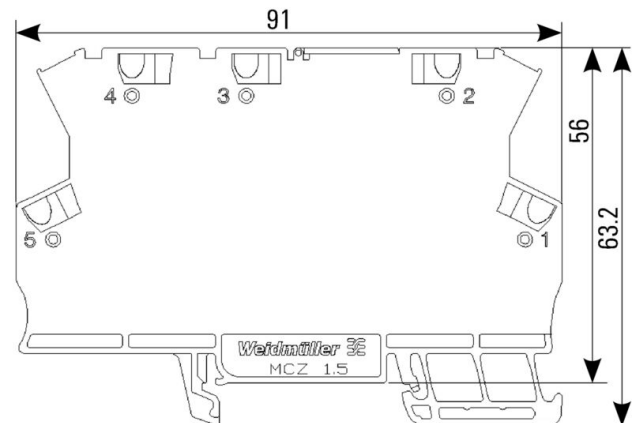
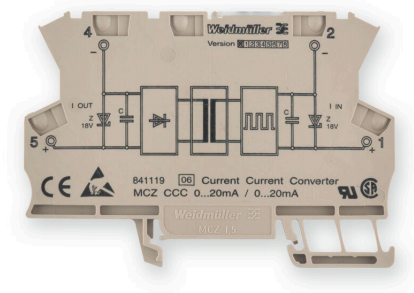
## MCZ CCC 0-20mA/0-20mA

**Weidmüller Interface GmbH & Co. KG**  
Klingenbergstraße 26  
D-32758 Detmold  
Germany

[www.weidmueller.com](http://www.weidmueller.com)

## Zeichnungen

### Anschlussbild



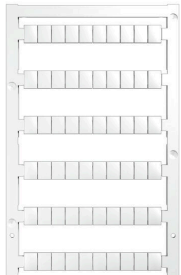
## MCZ CCC 0-20MA/0-20MA

**Weidmüller Interface GmbH & Co. KG**  
Klingenbergstraße 26  
D-32758 Detmold  
Germany

[www.weidmueller.com](http://www.weidmueller.com)

## Zubehör

### Neutral



WS-Markierer sind optimal auf Leitungsverbinder der W-Reihe abgestimmt. Dank ihrer Systemkompatibilität lassen sich WS-Schilder auch auf der I-Reihe sowie der Z-Reihe einsetzen. Die großen Beschriftungsflächen erlauben neben langen Beschriftungsketten auch eine mehrzeilige Aufteilung.

WS-Markierer eignen sich besonders für eine Beschriftung mit langen, individuell erstellten Zeichenfolgen. Durch das bewährte MultiCard-Format ist eine Beschriftung mit PrintJet CONNECT oder Plotter möglich.

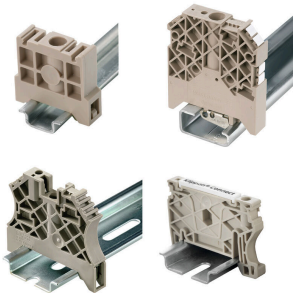
- In Streifen oder einzeln montierbar
- Markierer im bewährten MultiCard-Format

Für Sonderdruck: Bitte senden Sie uns für ihre Beschriftungsvorgaben eine Datei unserer Beschriftungssoftware M-Print PRO oder M-Print PRO Online (ohne Installation).

### Allgemeine Bestelldaten

Art	WS 8/6 PLUS MC NE WS	Ausführung
Best.-Nr.	<a href="#">1951880000</a>	WS, Klemmenmarkierung, 8 x 6 mm, Raster in mm (P): 6.00
GTIN (EAN)	4032248632114	Weidmueller, weiß
VPE	600 ST	

### Endwinkel



Um einen dauerhaft sicheren Sitz auf der Tragschiene zu gewährleisten und ein verrutschen zu verhindern hat Weidmüller Endwinkel im Programm. Es sind Ausführungen mit Schraube und schraubenlose Ausführungen erhältlich. Auf den Endwinkeln bestehen Markierungsmöglichkeiten, ebenfalls für Gruppenmarkierer und die Möglichkeit der Aufnahme für Prüfstecker.

### Allgemeine Bestelldaten

Art	EW 35	Ausführung
Best.-Nr.	<a href="#">0383560000</a>	Endwinkel, beige, TS 35, V-2, Wemid, Breite: 8.5 mm, 100 °C
GTIN (EAN)	4008190181314	
VPE	50 ST	

## MCZ CCC 0-20MA/0-20MA

**Weidmüller Interface GmbH & Co. KG**  
Klingenbergstraße 26  
D-32758 Detmold  
Germany

[www.weidmueller.com](http://www.weidmueller.com)

## Zubehör

### AP MCZ 1.5 – Abschlussplatte

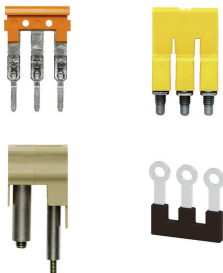


Offenes Miniaturgehäuse in Reihenklemmenformat mit 5 Zugfederanschlüssen. Eine transparente schwenkbare Kopfplatte dient der Beschriftung und Zugang für Potentiometer und Statuanzeigen. Die 3 oberen Anschlüsse sind mit Steckbrücken querverbindbar. Eine Abdeckplatte zum Schließen des Gehäuses ist ebenfalls lieferbar.

#### Allgemeine Bestelldaten

Art	AP MCZ1.5 1674	Ausführung
Best.-Nr.	<a href="#">8389030000</a>	Abschlussplatte, OMNIMATE Housing - TERMINALBOX graubeige,
GTIN (EAN)	4008190386849	Abschlussplatte, Breite: 1.5 mm
VPE	50 ST	

### Querverbindungen



Die Verteilung oder Vervielfältigung eines Potentials auf benachbarte Reihenklemmen wird über eine Querverbindung realisiert. Zusätzlicher Verdrahtungsaufwand lässt sich so einfach vermeiden. Auch bei ausgebrochenen Polen ist weiterhin eine Kontaktsicherheit in den Reihenklemmen gewährleistet. Unser Portfolio bietet steck- und schraubbare Querverbindungssysteme für Reihenklemmen an.

#### Allgemeine Bestelldaten

Art	ZQV 4N/2	Ausführung
Best.-Nr.	<a href="#">1527930000</a>	Querverbinder (Klemmen), gesteckt, orange, 32 A, Polzahl: 2, Raster
GTIN (EAN)	4050118332766	in mm (P): 6.10, Isoliert: Ja, Breite: 9.9 mm
VPE	60 ST	
Art	ZQV 4N/3	Ausführung
Best.-Nr.	<a href="#">1527940000</a>	Querverbinder (Klemmen), gesteckt, orange, 32 A, Polzahl: 3, Raster
GTIN (EAN)	4050118332865	in mm (P): 6.10, Isoliert: Ja, Breite: 16 mm
VPE	60 ST	
Art	ZQV 4N/4	Ausführung
Best.-Nr.	<a href="#">1527970000</a>	Querverbinder (Klemmen), gesteckt, orange, 32 A, Polzahl: 4, Raster
GTIN (EAN)	4050118332889	in mm (P): 6.10, Isoliert: Ja, Breite: 22.1 mm
VPE	60 ST	