

RS SD9B LP3R**Weidmüller Interface GmbH & Co. KG**

Klingenbergstraße 26

D-32758 Detmold

Germany

www.weidmueller.com

Abbildung ähnlich

Passive Schnittstellen zur Signalübertragung eines mit Zugbügelschraubsteckern ausgestatteten SubD Steckverbinders gemäß IEC 807-2 / DIN 41652.

Die wesentlichsten Merkmale sind:

- Gruppe mit 9-, 15-, 37- und 50-poligen Steck- und Buchsenverbindern.
- Elektrischer Anschluss eins zu eins zwischen Steuer- und Feldanschlüssen.
- Äußerst kompakte Dreistock-Module zur Befestigung auf Standard Tragschiene TS 35 oder TS 32.
- Stift am SubD für den Erdanschluss.

Allgemeine Bestelldaten

Ausführung	Schnittstelle, RSSD, SUB-D-Stecker gemäß IEC 60807-2 / DIN 41652, 9-polige Buchse, Schraubanschluss
Best.-Nr.	8019880000
Art	RS SD9B LP3R
GTIN (EAN)	4008190089030
VPE	1 ST

Technische Daten

Zulassungen

Zulassungen



ROHS Konform

UL File Number Search [UL Webseite](#)

Zertifikat-Nr. (UR) E141197

Abmessungen und Gewichte

Tiefe	80 mm	Tiefe (inch)	3.1496 inch
Höhe	87 mm	Höhe (inch)	3.4252 inch
Breite	40 mm	Breite (inch)	1.5748 inch
Nettogewicht	108 g		

Temperaturen

Lagertemperatur	-40...70 °C	Betriebstemperatur	0...55 °C
-----------------	-------------	--------------------	-----------

Umweltanforderungen

RoHS-Konformitätsstatus	Konform mit Ausnahme
RoHS-Ausnahme (falls zutreffend/ bekannt)	6a, 6c
REACH SVHC	Lead 7439-92-1
SCIP	7b5ffb72-271d-4c73-8b09-bd0aeee3697a

Bemessungsdaten UL

Nennstrom IN	1 A	Betriebstemperatur UL, min.	0 °C
Betriebstemperatur UL, max.	25 °C	Nennstrom I _{max}	1 A
Nennspannung UN	64 V		

Anschluss Daten

Anzahl der Pole (Steuerungsseite)	9-polige Buchse	Schutzleiteranschluss	Flachkontakt
Anschluss (Feldseite)	LL3R 5.08 mm	Erdung	Ja
Anschluss (Steuerseite)	SUB-D-Stecker gemäß IEC 60807-2 / DIN 41652		

Bemessungsdaten

Bemessungsspannung	100 V	Nennstrom pro Anschluss	1.5 A
--------------------	-------	-------------------------	-------

Isolationskoordinaten (EN50178)

Entsprechend	DIN EN 50178	Bemessungsisolationsspannung	100 V
Überspannungskategorie	II	Verschmutzungsgrad	2
Impulsspannungsprüfung (1,2/50µs)	0.8 kV		

Anschluss Feld

Leiteranschlussquerschnitt min. AWG	AWG 26	Art der Verbindung	Schraubanschluss
Hülse mit Kunststoffkragen, max.	2.5 mm ²	Flexibel mit Hülse, min.	0.5 mm ²

Technische Daten

Flexibel mit Hülse, max.	2.5 mm ²	Flexibel, max. H05(07) V-K	4 mm ²
Flexibel, min. H05(07) V-K	0.5 mm ²	Fest, max. H05(07) V-U	6 mm ²
Fest, min. H05(07) V-U	0.5 mm ²	Abisolierlänge	6 mm
Anzugsmoment, max.	0.6 Nm	Anzugsmoment, min.	0.5 Nm
Klemmbereich, max.	6 mm ²	Klemmbereich, min.	0.5 mm ²
Leiteranschlussquerschnitt max. AWG	AWG 12		

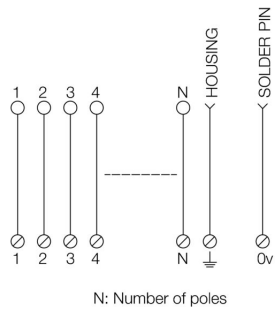
Standard features

Bauform	Buchsenleiste
---------	---------------

Klassifikationen

ETIM 8.0	EC002780	ETIM 9.0	EC002780
ETIM 10.0	EC002780	ECLASS 14.0	27-14-11-52
ECLASS 15.0	27-14-11-52		

Zeichnungen



Zubehör

Stahl



Die Stahltragschiene ist die meistverbreitete Tragschiene am Markt. Sie hat unter den metallischen Tragschienen zusammen mit Edelstahl die geringste Kurzschlussfestigkeit.

Allgemeine Bestelldaten

Art	TS 32X15 2M/ST/ZN	Ausführung
Best.-Nr.	0122800000	Tragschiene, Zubehör, Stahl, verzinkt und passiviert, Breite: 2000 mm,
GTIN (EAN)	4008190066307	Höhe: 33 mm, Tiefe: 15 mm
VPE	20 M	

Aluminium

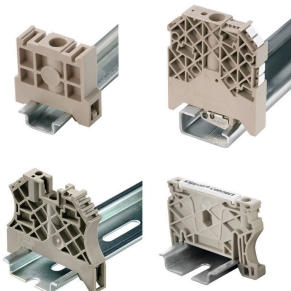


Aluminium besitzt nach Kupfer die zweitbeste elektrische Leitfähigkeit. Ein Vorteil ist das geringe Gewicht, ein weiterer der ausgezeichnete Korrosionsschutz.

Allgemeine Bestelldaten

Art	TS 32X15 2M/AL/BK	Ausführung
Best.-Nr.	0169300000	Tragschiene, Zubehör, Aluminium, unbehandelt, Breite: 2000 mm,
GTIN (EAN)	4008190105167	Höhe: 33 mm, Tiefe: 15 mm
VPE	20 M	

Endwinkel



Um einen dauerhaft sicheren Sitz auf der Tragschiene zu gewährleisten und ein verrutschen zu verhindern hat Weidmüller Endwinkel im Programm. Es sind Ausführungen mit Schraube und schraubenlose Ausführungen erhältlich. Auf den Endwinkeln bestehen Markierungsmöglichkeiten, ebenfalls für Gruppenmarkierer und die Möglichkeit der Aufnahme für Prüfstecker.

Allgemeine Bestelldaten

Art	EWK 2	Ausführung
Best.-Nr.	0199360000	Endwinkel, beige, TS 32, V-O, Wemid, Breite: 15 mm, 100 °C
GTIN (EAN)	4008190023546	
VPE	50 ST	

Zubehör

Art	EWK 1	Ausführung
Best.-Nr.	0206160000	Endwinkel, beige, TS 32, V-0, Wemid, Breite: 9 mm, 100 °C
GTIN (EAN)	4008190080020	
VPE	50 ST	

Stahl



Die Stahltragschiene ist die meistverbreitete Tragschiene am Markt. Sie hat unter den metallischen Tragschienen zusammen mit Edelstahl die geringste Kurzschlussfestigkeit.

Allgemeine Bestelldaten

Art	TS 35X15 2M/ST/ZN	Ausführung
Best.-Nr.	0236400000	Tragschiene, Zubehör, Stahl, verzinkt und passiviert, Breite: 2000 mm,
GTIN (EAN)	4008190114558	Höhe: 35 mm, Tiefe: 15 mm
VPE	20 M	
Art	TS 35X15/LL 2M/ST/ZN	Ausführung
Best.-Nr.	0236500000	Tragschiene, Zubehör, Stahl, verzinkt und passiviert, Breite: 2000 mm,
GTIN (EAN)	4008190183967	Höhe: 35 mm, Tiefe: 15 mm
VPE	20 M	
Art	TS 35X15/LL 1M/ST/ZN	Ausführung
Best.-Nr.	0236510000	Tragschiene, Zubehör, Stahl, verzinkt und passiviert, Breite: 1000 mm,
GTIN (EAN)	4008190017699	Höhe: 35 mm, Tiefe: 15 mm
VPE	10 M	

Aluminium



Aluminium besitzt nach Kupfer die zweitbeste elektrische Leitfähigkeit. Ein Vorteil ist das geringe Gewicht, ein weiterer der ausgezeichnete Korrosionsschutz.

Allgemeine Bestelldaten

Art	TS 35X7.5 2M/AL/BK	Ausführung
Best.-Nr.	0330800000	Tragschiene, Zubehör, Aluminium, unbehandelt, Breite: 2000 mm,
GTIN (EAN)	4008190100650	Höhe: 35 mm, Tiefe: 7.5 mm
VPE	40 M	

Zubehör

Stahl

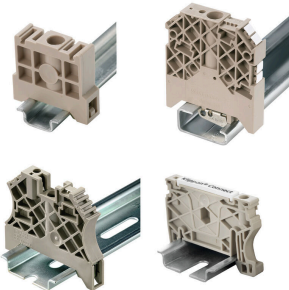


Die Stahltragschiene ist die meistverbreitete Tragschiene am Markt. Sie hat unter den metallischen Tragschienen zusammen mit Edelstahl die geringste Kurzschlussfestigkeit.

Allgemeine Bestelldaten

Art	TS 35X7.5 2M/ST/ZN	Ausführung
Best.-Nr.	0383400000	Tragschiene, Zubehör, Stahl, verzinkt und passiviert, Breite: 2000 mm,
GTIN (EAN)	4008190088026	Höhe: 35 mm, Tiefe: 7.5 mm
VPE	40 M	
Art	TS 35X7.5 1M/ST/ZN	Ausführung
Best.-Nr.	0383410000	Tragschiene, Zubehör, Stahl, verzinkt, verchromt, Breite: 1000 mm,
GTIN (EAN)	4008190115623	Höhe: 35 mm, Tiefe: 7.5 mm
VPE	20 M	

Endwinkel



Um einen dauerhaft sicheren Sitz auf der Tragschiene zu gewährleisten und ein verrutschen zu verhindern hat Weidmüller Endwinkel im Programm. Es sind Ausführungen mit Schraube und schraubenlose Ausführungen erhältlich. Auf den Endwinkeln bestehen Markierungsmöglichkeiten, ebenfalls für Gruppenmarkierer und die Möglichkeit der Aufnahme für Prüfstecker.

Allgemeine Bestelldaten

Art	EW 35	Ausführung
Best.-Nr.	0383560000	Endwinkel, beige, TS 35, V-2, Wemid, Breite: 8.5 mm, 100 °C
GTIN (EAN)	4008190181314	
VPE	50 ST	
Art	EWK 1 ALT	Ausführung
Best.-Nr.	0495160000	Endwinkel, beige, TS 32, V-2, Polyamid 66, Breite: 8 mm, 100 °C
GTIN (EAN)	4008190160777	
VPE	50 ST	

Zubehör

Stahl

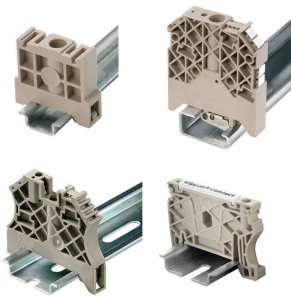


Die Stahltragschiene ist die meistverbreitete Tragschiene am Markt. Sie hat unter den metallischen Tragschienen zusammen mit Edelstahl die geringste Kurzschlussfestigkeit.

Allgemeine Bestelldaten

Art	TS 35X15/2.3 2M/ST/ZN	Ausführung
Best.-Nr.	0498000000	Tragschiene, Zubehör, Stahl, verzinkt und passiviert, Breite: 2000 mm,
GTIN (EAN)	4008190042493	Höhe: 35 mm, Tiefe: 15 mm
VPE	20 M	
Art	TS 32X15/LL 2M/ST/ZN	Ausführung
Best.-Nr.	0514400000	Tragschiene, Zubehör, Stahl, verzinkt und passiviert, Breite: 2000 mm,
GTIN (EAN)	4008190086152	Höhe: 33 mm, Tiefe: 15 mm
VPE	20 M	
Art	TS 35X7.5/LL 2M/ST/ZN	Ausführung
Best.-Nr.	0514500000	Tragschiene, Zubehör, Stahl, verzinkt und passiviert, Breite: 2000 mm,
GTIN (EAN)	4008190046019	Höhe: 35 mm, Tiefe: 7.5 mm
VPE	40 M	
Art	TS 35X7.5/LL 1M/ST/ZN	Ausführung
Best.-Nr.	0514510000	Tragschiene, Zubehör, Stahl, verzinkt und passiviert, Breite: 1000 mm,
GTIN (EAN)	4008190116620	Höhe: 35 mm, Tiefe: 7.5 mm
VPE	20 M	

Endwinkel



Um einen dauerhaft sicheren Sitz auf der Tragschiene zu gewährleisten und ein verrutschen zu verhindern hat Weidmüller Endwinkel im Programm. Es sind Ausführungen mit Schraube und schraubenlose Ausführungen erhältlich. Auf den Endwinkeln bestehen Markierungsmöglichkeiten, ebenfalls für Gruppenmarkierer und die Möglichkeit der Aufnahme für Prüfstecker.

Allgemeine Bestelldaten

Art	WEW 32/1	Ausführung
Best.-Nr.	1067600000	Endwinkel, dunkelbeige, TS 32, V-2, PA 66 GF 30, Breite: 12 mm,
GTIN (EAN)	4008190099657	100 °C
VPE	50 ST	