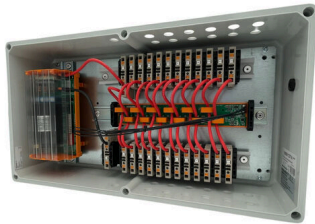


PV 224SXFXCXXVXO3TA1PA15LWW

Weidmüller Interface GmbH & Co. KG
 Klingenbergstraße 26
 D-32758 Detmold
 Germany

www.weidmueller.com



Intelligentes Produkt im kompakten Design
 PV Retrofit Monitoringboxen ermöglichen das Erfassen von daten auf String ebene an bestehenden PV DC Generatoranschlusskästen ohne Überwachungsfunktion. Und dies ohne zusätzliche Gräben auszuheben oder neue Kabel verlegen zu müssen.
 Die integrierte Leistungsüberwachung durch das Solar SMS Monitoringsystem ermöglicht die optimale Überwachung der PV-Anlage, um die maximale Leistungsfähigkeit des Systems zu gewährleisten.
 Zusätzlich erfüllen PV Monitoringboxen die Anforderungen der IEC/EN 61439-2:2020 um eine hohe Zuverlässigkeit der gelieferten Einheiten zu gewährleisten.

Allgemeine Bestelldaten

Ausführung	Photovoltaik, 1500 V, Verschraubung, für Wandmontage, Horizontal, Digitalsignale, Überwachungsbausteine, Stromüberwachung, Spannungsüberwachung, Temperaturüberwachung, 24 Kanal
Best.-Nr.	8000135051
Art	PV 224SXFXCXXVXO3TA1PA15LWW
GTIN (EAN)	4099987056236
VPE	1 ST

PV 224SXFXCXXVXO3TA1PA15LWW

Weidmüller Interface GmbH & Co. KG
 Klingenbergstraße 26
 D-32758 Detmold
 Germany

www.weidmueller.com

Technische Daten

Zulassungen

Zulassungen



ROHS Konform

Abmessungen und Gewichte

Tiefe	210 mm	Tiefe (inch)	8.2677 inch
Höhe	302 mm	Höhe (inch)	11.8897 inch
Breite	558 mm	Breite (inch)	21.9685 inch
Nettogewicht	7714.18 g		

Temperaturen

Umgebungstemperatur -20 °C...45 °C

Umweltanforderungen

RoHS-Konformitätsstatus	Konform mit Ausnahme
RoHS-Ausnahme (falls zutreffend/ bekannt)	6a, 7a, 7c
REACH SVHC	Lead 7439-92-1
SCIP	1d28ada4-1634-4382-8635-45f6353a6574

Ausgänge DC

Anschluss DC-Ausgangsleitung	Verschraubung		
Anschlussart DC-Ausgangsleitung	PUSH IN		
DC-Ausgang + & -	Leiteranschluss	Anschlussart	PUSH IN
		Leiteranschlussquerschnitt min.	0.5 mm ²
		Leiteranschlussquerschnitt max.	6 mm ²
Anzahl Ausgänge DC	24		

Eingänge DC

Absicherung	Nein			
Anzahl Eingänge DC	24			
Anschlussart DC-Eingangsleitung	Verschraubung			
Anschluss DC-Eingangsleitung (-)	PUSH IN			
DC-Eingang + & -	Leiteranschluss	Anschlussart	PUSH IN	
		Leiteranschlussquerschnitt min.	0.5 mm ²	
		Leiteranschlussquerschnitt max.	6 mm ²	
	Kabeleinführung	Anzahl der Kabeleinführungen	24	
		Kabeldurchmesser, min.	5 mm	
Kabeldurchmesser, max.		7 mm		
Anschluss DC-Eingangsleitung (+)	PUSH IN			
Sicherungsart	weder Sicherungseinsatz noch -halter			
Art der Sicherung	weder Sicherungseinsatz noch -halter			

Technische Daten

Elektrische Eigenschaften DC

Bemessungsspannung	1500 V	Überspannungsschutz DC-Seite	Kein Überspannungsschutz
--------------------	--------	------------------------------	-----------------------------

Gehäuse

Montageart	Wandmontage	Schutzart	IP65
------------	-------------	-----------	------

Normen und Standards

Normen	IEC 61439-2 ed 3.0, EN 61439-2:2020		
--------	----------------------------------------	--	--

Strangüberwachung DC

Versorgung	Autark	Überwachungsfunktion	Solar SMS, Ausgangsspannung, -strom, Temperatur
Spannungsüberwachung	Solar SMS	Temperaturüberwachung	Solar SMS
Stromüberwachung	Solar SMS		

Gewährleistung

Zeitraum	5 Jahre
----------	---------

Klassifikationen

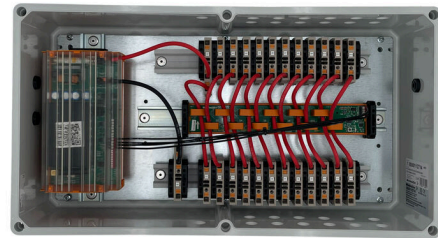
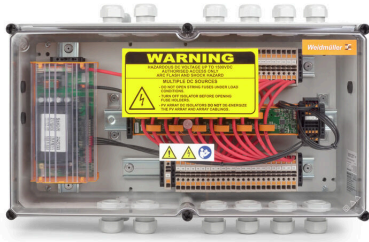
ETIM 8.0	EC003857	ETIM 9.0	EC003857
ETIM 10.0	EC003857	ECLASS 14.0	22-57-02-92
ECLASS 15.0	22-57-02-92		

PV 224SXFXCXXVXO3TA1PA15LWW

Weidmüller Interface GmbH & Co. KG
 Klingenbergstraße 26
 D-32758 Detmold
 Germany

Zeichnungen

www.weidmueller.com



Combiner Box Name Description

PV 2 24 S0 FX CXX VX OX TXPX 15 P F ES

