

**PVC DC 2I 2O 10MPP RD SPD1R EVO 11**
**Weidmüller Interface GmbH & Co. KG**

Klingenbergstraße 26

D-32758 Detmold

Germany

[www.weidmueller.com](http://www.weidmueller.com)


Für eine sichere Fernabschaltung Photovoltaik-Aufdachanlagen benötigen eine Abschalteinrichtung beim Eintritt der String-Leitungen ins Gebäude, die mit der Stromversorgung im Gebäude verbunden ist. So kann die Feuerwehr im Notfall Löscharbeiten durchführen, ohne unnötig gefährdet zu werden. Wird die Stromversorgung wiederhergestellt, schaltet der PV Next Feuerwehrscharter die PV-Strings automatisch wieder zu.

**Allgemeine Bestelldaten**

Ausführung	Photovoltaik, Generatoranschlusskasten, Feuerwehrscharter, PV Next, 10 MPP, 2 Eingänge/2 Ausgänge pro MPP, Überspannungsschutz I / II, Fernabschalter, MC4-Evo 2, 1100 V
Best.-Nr.	<a href="#">8000130058</a>
Art	PVC DC 2I 2O 10MPP RD SPD1R EVO 11
GTIN (EAN)	4099987231763
VPE	1 ST

## PVC DC 2I 20 10MPP RD SPD1R EVO 11

**Weidmüller Interface GmbH & Co. KG**  
 Klingenbergstraße 26  
 D-32758 Detmold  
 Germany

www.weidmueller.com

## Technische Daten

## Zulassungen

Zulassungen



ROHS Konform

## Abmessungen und Gewichte

Tiefe	307 mm	Tiefe (inch)	12.0866 inch
Höhe	640 mm	Höhe (inch)	25.1968 inch
Breite	800 mm	Breite (inch)	31.496 inch
Nettogewicht	19128.45 g		

## Temperaturen

Umgebungstemperatur -20 °C...50 °C Feuchtigkeit 5...90 % (keine Betauung)

## Umweltanforderungen

RoHS-Konformitätsstatus Konform  
 REACH SVHC Lead 7439-92-1

## Im Lieferumfang enthalten

Beiliegendes Zubehör	Artikel	Montagefuß
	Anzahl	4
	Artikel	Staubschutzkappe VSSO
	Anzahl	40
	Artikel	Dichtstopfen
	Anzahl	4

## Gewährleistung

Zeitraum 5 Jahre

## Allgemeine Daten

Normen	EN 61439-2, OVE-Richtlinie R 11-1:2022-05-01, EN 61643-31	Schutzart	IP65
Einbauort	Geschützter Außenbereich (> 1 km vom Meer)		

## Ausgänge

Max. Anzahl der DC-Ausgänge	pro Maximum Power Point 2 parallel geschaltete Ausgänge		
DC-Ausgang + & -	Leiteranschluss	Anschlussart	Stäubli MC4-Evo 2 Stecker
		Querschnitt des passenden Kabels	TÜV 2 Pfg 1169/08.07
		Leiteranschlussquerschnitt min.	25 mm²
		Leiteranschlussquerschnitt max.	16 mm²

## PVC DC 2I 20 10MPP RD SPD1R EVO 11

Weidmüller Interface GmbH &amp; Co. KG

Klingenbergstraße 26

D-32758 Detmold

Germany

www.weidmueller.com

## Technische Daten

## Eingänge

Anzahl der Maximum Power Points (MPP)	10		
Anschluss Funktionserde	Kabeleinführung	Anzahl der Kabeleinführungen	2
	Leiteranschluss	Anschlussart	PUSH IN mit Betätigungselement
		feindrähtig, max. H05(07) V-K	25 mm <sup>2</sup>
		mit Aderendhülse nach DIN 46 2208/1, max.	16 mm <sup>2</sup>
Anzahl der Leitungseinführungen	6		
DC-Eingang + & -	Leiteranschluss	Anschlussart	Stäubli MC4-Evo 2 Stecker
		Querschnitt des passenden Kabels	TÜV 2 Pfg 1169/08.07
		Leiteranschlussquerschnitt min.	25 mm <sup>2</sup>
		Leiteranschlussquerschnitt max.	16 mm <sup>2</sup>
Sicherungsart	weder Sicherungseinsatz noch -halter		
Sicherungen	Nein		
Max. Anzahl der DC-Eingänge	pro Maximum Power Point 2 parallel geschaltete Eingänge		
Anzahl der Strangeingänge pro MPP	≤ 2		
Überspannungsschutz Hilfskontakt	Kabeleinführung	Anzahl der Kabeleinführungen	1
	Leiteranschluss	Anschlussart	PUSH IN mit Betätigungselement
		feindrähtig, max. H05(07) V-K	2.5 mm <sup>2</sup>
		mit Aderendhülse nach DIN 46 2208/1, max.	2.5 mm <sup>2</sup>
Anzahl der Eingänge	20		

## Elektrische Kennwerte

Bemessungsspannung DC	1100 V		
Bemessungskurzzeitstromfestigkeit	Bemessungsstrom	51.25 A	
Strom pro Maximum Power Point, max.	41 A		
DC-Nennstrom pro Anschluss	Strom pro String, max.	41.00 A	

## Fernabschalter

Automatisches Wiedereinschalten nach Spannungsabfall			
Anzahl Betätigungszyklen	10000		
Steuerspannung	100 V AC - 250 V AC 50/60Hz		
Fernabschalter Meldekontakt	Kabeleinführung	Anzahl der Kabeleinführungen	1
	Leiteranschluss	Anschlussart	PUSH IN mit Betätigungselement
		feindrähtig, max. H05(07) V-K	2.5 mm <sup>2</sup>
		mit Aderendhülse nach DIN 46 2208/1, max.	2.5 mm <sup>2</sup>
Fernabschalter Steuerkontakt	Kabeleinführung	Anzahl der Kabeleinführungen	1
	Leiteranschluss	Anschlussart	PUSH IN mit Betätigungselement

## PVC DC 2I 20 10MPP RD SPD1R EVO 11

Weidmüller Interface GmbH &amp; Co. KG

Klingenbergstraße 26

D-32758 Detmold

Germany

www.weidmueller.com

## Technische Daten

		feindrätig, max. 2.5 mm <sup>2</sup> H05(07) V-K mit Aderendhülse nach 2.5 mm <sup>2</sup> DIN 46 2208/1, max.
Art der Abschaltung des Leistungskreises	Unterspannungs Auslösung	
Ausschaltzeit	1,5 s	
Stromverbrauch des Schalters	Art des Schalters	Feuerwehrscharter
	Stromverbrauch, Hinweis	Der Spitzenstrom tritt nur kurzzeitig auf, wenn die Kondensatoren des Feuerwehrscharters vorher vollständig entladen waren.
	Spitzen Stromverbrauch	900 mA
	Kontinuierlicher Stromverbrauch	90 mA
Anzahl der Ausschaltzyklen bei Nennstrom	300	
Lasttrennscharter-Ausführung	Fernabscharter innerhalb des Gehäuses	
Schaltleistung Lasttrennscharter	DC-PV1	

## Gehäuse

Abdeckung	Klapptür	Isolierstoff	Glasfaserverstärktes Polyester, Polycarbonat
Montageart	Wandmontage	Schlagfestigkeit	IK10 nach IEC 62262
Gehäusebefestigung	über Montagefüße	Schutzklasse	II
Anschlussart String	Stecker MC4-Evo 2		

## Überspannungsschutz DC-Seite

Normen	EN 61439-2, OVE-Richtlinie R 11-1:2022-05-01, EN 61643-31	Blitzprüfstrom Iimp (10/350 µs)	5 kA
Schutzpegel Up (+/-, -/PE, +/-PE)	≤ 3.8 kV	Standby-Leistungsaufnahme PC	< 0,2 W
Kurzschlussfestigkeit ISCPV	11000 A	Gesamtableitstrom I <sub>total</sub> (8/20µs)	50 kA
Ableitstrom I <sub>n</sub> (8/20 µs)	20 kA	Anforderungsklasse	Typ I/II
Gesamtableitstrom I <sub>total</sub> (10/350µs)	10 kA	Schutzpegel Up (-/PE)	≤ 3.8 kV
Schutzpegel Up (+/-)	≤ 3.8 kV	Schutzpegel Up (+/PE)	≤ 3.8 kV
Spannung der PV Anlage, max. UCPV	1100 V	Überspannungsschutz DC-Seite	1.000 V Typ I + II
Max. kontinuierliche Betriebsspannung DC UCPV-Modus +/-, -/PE, +/-PE	1100 V		

## Klassifikationen

ETIM 8.0	EC003857	ETIM 9.0	EC003857
ETIM 10.0	EC003857	ECLASS 14.0	22-57-02-92
ECLASS 15.0	22-57-02-92		

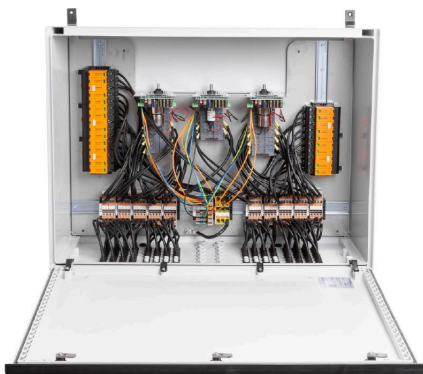
## Ausschreibungstexte

Ausschreibungstext lang	Combiner box for inverters with Fireman switch and surge protection for the connection to 10 MPP tracker. Suitable for remote disconnection of the DC side by the fire department according to VDE-AR-E2100-712. Max. string voltage U <sub>oc</sub> : 1100 VDC Integrated
-------------------------	--

**PVC DC 2I 20 10MPP RD SPD1R EVO 11****Weidmüller Interface GmbH & Co. KG**Klingenbergstraße 26  
D-32758 Detmold  
Germany[www.weidmueller.com](http://www.weidmueller.com)**Technische Daten**

surge protection with class I+II combined arresters with signal contact. Suitable for protection against overvoltages in a photovoltaic system according to DIN CLC/TS 51643-32. MPP1: 2 inputs, connection via MC4-Evo 2 connector, compatible with cable type TÜV 2 Pfg1169/08.07 / EN 50618:2063 2 outputs, connection via MC4-Evo 2 connector, compatible with cable type TÜV 2 Pfg1169/08.07 / EN 50618:2063 MPP2 to 10: identical to MPP1 DC fireman switch: Switching off by undervoltage tripping. Switching off by reaching a temperature of  $\geq 100\text{ °C}$  in the housing. Automatic reconnection after the control voltage (230 V AC) is applied again. With signal contact. Connection of the fireman switch control line 230 VAC via M16 cable glands (Clamping range 5-10 mm $\varnothing$ ) max. conductor cross-section: 1.5 mm<sup>2</sup>. Connection of the signal contact 24 VDC (max. 300 mA) via M16 cable glands (Clamping range 5-10 mm $\varnothing$ ) max. conductor cross-section: 1.5 mm<sup>2</sup>. Protection class: IP65. All built into a glass fibre reinforced polyester housing. Dimensions HxWxD: 683x800x327 mm. Approval according to low voltage switchgear IEC 61439-1 and EN 61439-2

## Zeichnungen



## PVC DC 2I 20 10MPP RD SPD1R EVO 11

**Weidmüller Interface GmbH & Co. KG**  
Klingenbergstraße 26  
D-32758 Detmold  
Germany

[www.weidmueller.com](http://www.weidmueller.com)

## Zubehör

### Schneidwerkzeuge



Schneidwerkzeuge für Leiter bis 8 mm, 12 mm, 14 mm bzw. 22 mm Außendurchmesser. Die spezielle Schneidengeometrie ermöglicht ein quetschfreies Schneiden von Kupfer- und Aluminiumleitern mit minimalen Handkräften. Zudem besitzen die Schneidwerkzeuge (KT 8 bis KT 22) VDE- und GS-geprüfte Schutzisolationen bis 1.000 V gemäß EN/IEC 60900.

### Allgemeine Bestelldaten

Art	KT 14	Ausführung
Best.-Nr.	<a href="#">1157820000</a>	Schneidwerkzeuge, Einhandschneider
GTIN (EAN)	4032248945344	
VPE	1 ST	

### Werkzeuge



- Für feindrähtige und massive Leiter mit Spezial-Isolationswerkstoffen
- Hohe Abisolierqualität für die industrielle Anwendung (entsprechend Anforderung aus der Luftfahrt)
- Spezielle Formmesser ermöglichen das Abisolieren spezieller Leiterisolationen und Leiteraufbauten
- Abisolierlänge mit Anschlag einstellbar
- Hohe Flexibilität durch auswechselbare Abisoliereinheiten
- Hohe Wiederholgenauigkeit des Abisolierergebnisses
- Keine Beschädigung des Leiters
- Hohe Stabilität für lange Lebensdauer und hohe Verlässlichkeit
- Integrierte Schneidfunktion

### Allgemeine Bestelldaten

Art	MULTI-STRIPAX PV	Ausführung
Best.-Nr.	<a href="#">1190490000</a>	Photovoltaik, Steckverbinder
GTIN (EAN)	4032248973262	
VPE	1 ST	

### Kreuzschlitz-Schraubendreher, Typ Phillips



VDE-isolierte Kreuzschlitz-Schraubendreher, Typ Phillips, SDIK PH DIN 7438, ISO 8764/2-PH, Abtrieb nach ISO 8764-PH, SoftFinish-Griff

## PVC DC 2I 20 10MPP RD SPD1R EVO 11

**Weidmüller Interface GmbH & Co. KG**  
Klingenbergstraße 26  
D-32758 Detmold  
Germany

[www.weidmueller.com](http://www.weidmueller.com)

## Zubehör

### Allgemeine Bestelldaten

Art	SDIK PH3 X 150	Ausführung
Best.-Nr.	<a href="#">2749910000</a>	Schraubendreher, Klingenbreite (B): 3 mm, 150 mm, Klingenstärke (A): 3
GTIN (EAN)	4050118897210	
VPE	1 ST	

### Schlitz-Schraubendreher



VDE-isolierter Schlitz-Schraubendreher, SDI DIN 7437, ISO 2380/2, Abtrieb nach DIN 5264, ISO 2380/1, SoftFinish-Griff

### Allgemeine Bestelldaten

Art	SDIS 0.6X3.5X100	Ausführung
Best.-Nr.	<a href="#">2749810000</a>	Schraubendreher, Klingenbreite (B): 3.5 mm, Klingenlänge: 100 mm, Klingenstärke (A): 0.6 mm
GTIN (EAN)	4050118897012	
VPE	1 ST	
Art	SDIS 1.0X5.5X125	Ausführung
Best.-Nr.	<a href="#">2749850000</a>	Schraubendreher, Klingenbreite (B): 5.5 mm, Klingenlänge: 125 mm, Klingenstärke (A): 1 mm
GTIN (EAN)	4050118897050	
VPE	1 ST	

### UV-Beständige Kabelbinder



UV-beständiges Polyamid 6.6 sorgt bei unseren Spezialkabelbindern auch bei starker UV-Einstrahlung für lange Haltbarkeit. Ideal für den dauerhaften Einsatz im Außenbereich.

### Allgemeine Bestelldaten

Art	CB-UVR 290/4,5 BK	Ausführung
Best.-Nr.	<a href="#">2659350000</a>	Kabelbinder, 4,5 x 290 mm, Polyamid 66, 220 N
GTIN (EAN)	4050118682816	
VPE	100 ST	



## PVC DC 2I 20 10MPP RD SPD1R EVO 11

**Weidmüller Interface GmbH & Co. KG**  
Klingenbergstraße 26  
D-32758 Detmold  
Germany

[www.weidmueller.com](http://www.weidmueller.com)

## Zubehör

### Not-Aus-Taster



#### Allgemeine Bestelldaten

Art	AC SB E 5A 1POL PO 06KV	Ausführung
Best.-Nr.	<a href="#">3077660000</a>	Photovoltaik, Not-Aus-Taster, 1-polig, 600 V AC, 5 A,
GTIN (EAN)	4099987081887	Komplettgehäuse
VPE	1 ST	

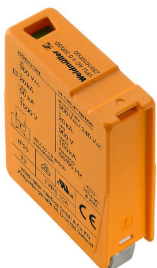
### Sealing sets



#### Allgemeine Bestelldaten

Art	BLINDPLUG SET5 7X28MM	Ausführung
Best.-Nr.	<a href="#">3077670000</a>	Photovoltaik, Blindstopfen
GTIN (EAN)	4099987081894	
VPE	1 ST	
Art	BLINDPLUG SET50 7X28MM	Ausführung
Best.-Nr.	<a href="#">3077650000</a>	Photovoltaik, Blindstopfen, Zubehör, Blindstopfen, 50 Stück
GTIN (EAN)	4099987081870	
VPE	1 ST	

### Ersatzableiter



## PVC DC 2I 20 10MPP RD SPD1R EVO 11

**Weidmüller Interface GmbH & Co. KG**  
Klingenbergstraße 26  
D-32758 Detmold  
Germany

[www.weidmueller.com](http://www.weidmueller.com)

## Zubehör

### Allgemeine Bestelldaten

Art	VPU PV I+II 5 O 1000	Ausführung
Best.-Nr.	<a href="#">2857000000</a>	
GTIN (EAN)	4064675537366	
VPE	9 ST	
Art	VPU PV I+II 5 OM 1000	Ausführung
Best.-Nr.	<a href="#">2856650000</a>	
GTIN (EAN)	4064675536581	
VPE	9 ST	

### Ersatzteile



### Allgemeine Bestelldaten

Art	BRES REPLACEMENT HINGE	Ausführung
Best.-Nr.	<a href="#">3098500000</a>	Photovoltaik, Ersatzteil, Scharnierstift, 10 MPP, 12 MPP
GTIN (EAN)	4099987129831	
VPE	1 ST	
Art	BRES BO-OFM-14-B44-86 W...	Ausführung
Best.-Nr.	<a href="#">3139420000</a>	Photovoltaik, Montagefuß, Ersatzteil, Montagefuß, 10 MPP, 12 MPP
GTIN (EAN)	4099987378390	
VPE	1 ST	