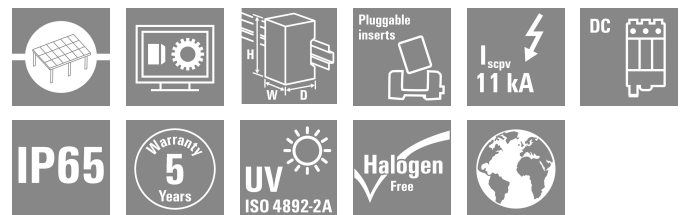


## PV 220S0F3CXXV000TA1PA15LWW

**Weidmüller Interface GmbH & Co. KG**  
 Klingenbergstraße 26  
 D-32758 Detmold  
 Germany

www.weidmueller.com



Standard Portfolio für Generatoranschlusskästen  
 Schützt und überwacht Strings in einem Solarpark.  
 Weidmüller hat ein volles Portfolio an Standard PV DC  
 Generatoranschlusskästen für Solarparks entwickelt.  
 Diese Produkte sollen die meistgenutzten Lösungen  
 in ihrem Feld in einer effizienten und konkurrenzfähigen  
 weise abdecken. Von 6 bis 32 Eingängen bietet die  
 Generation X eine vollständige Palette von Produkten für  
 Überwachte und Nicht-Überwachte Combinerboxen. So  
 profitieren unsere Kunden von der Erfahrung und dem  
 Qualitätsbewusstsein von Weidmüller. Gen X

### Allgemeine Bestelldaten

Ausführung	Photovoltaik, Bestücktes Gehäuse, Generatoranschlusskasten, 1500 V, mit Sicherungshalter, Überspannungsschutz II, Verschraubung, für Wandmontage, Lasttrennschalter, Horizontal, Stromüberwachung, Spannungsüberwachung, Temperaturüberwachung, Zentralwechselrichter
Best.-Nr.	<a href="#">8000119550</a>
Art	PV 220S0F3CXXV000TA1PA15LWW
GTIN (EAN)	4099986834675
VPE	1 ST

## PV 220S0F3CXXV000TA1PA15LWW

**Weidmüller Interface GmbH & Co. KG**  
 Klingenbergstraße 26  
 D-32758 Detmold  
 Germany

www.weidmueller.com

## Technische Daten

### Zulassungen

Zulassungen



ROHS Konform

### Abmessungen und Gewichte

Tiefe	300 mm	Tiefe (inch)	11.811 inch
Höhe	636 mm	Höhe (inch)	25.0393 inch
Breite	847 mm	Breite (inch)	33.3464 inch
Nettogewicht	15595.39 g		

### Temperaturen

Umgebungstemperatur -20 °C...45 °C Betriebstemperatur -20°C to +45 °C

### Umweltanforderungen

RoHS-Konformitätsstatus	Konform mit Ausnahme
RoHS-Ausnahme (falls zutreffend/ bekannt)	6c, 7a, 7cl
REACH SVHC	Lead 7439-92-1
SCIP	1d28ada4-1634-4382-8635-45f6353a6574

### Ausgänge DC

Anschluss DC-Ausgangsleitung	M10 Verschraubung mit Schraube und Mutter		
DC-Ausgang + & -	Leiteranschluss	Anschlussart	M40 Kabelverschraubung
		Leiteranschlussquerschnitt min.	150 mm <sup>2</sup>
		Leiteranschlussquerschnitt max.	300 mm <sup>2</sup>
Anzahl Ausgänge DC	2		
Lasttrennschalter hat Hilfskontakt	Nein		

### Eingänge DC

Sicherungseinsatz	10 x 85 mm		
Absicherung	15 A, 16 A, 20 A, 25 A, 30 A, 32 A		
Anzahl Eingänge DC	20		
Abgesicherte Pole des Strings	+/-		
Anschlussart DC-Eingangsleitung	Verschraubung		
Anschluss DC-Eingangsleitung (-)	Schraubanschluss		
Sicherungseinsatz Standard	gPV (EN 60269-6)		
Anschluss Funktionserde	Kabeleinführung	Anzahl der Kabeleinführungen	1
		Kabeldurchmesser, min.	6 mm
		Kabeldurchmesser, max.	12 mm
	Leiteranschluss	Anschlussart	M20 Kabelverschraubung
Anzahl der Eingänge	20		
Anzahl der Leitungseinführungen	47		

## PV 220S0F3CXXV000TA1PA15LWW

**Weidmüller Interface GmbH & Co. KG**  
 Klingenbergstraße 26  
 D-32758 Detmold  
 Germany

www.weidmueller.com

### Technische Daten

DC-Eingang + & -	Leiteranschluss	Anschlussart	M16 Kabelverschraubung
	Kabeleinführung	Anzahl der Kabeleinführungen	40
		Kabeldurchmesser, min.	5 mm
		Kabeldurchmesser, max.	10 mm
Anschluss DC-Eingangsleitung (+)	Schraubanschluss		
Sicherungsart	leere Sicherungshalter		
Position der Sicherungen	positive und negative Eingänge		
Art der Sicherung	leere Sicherungshalter		

### Elektrische Eigenschaften DC

Bemessungsspannung	1500 V	Schaltleistung	400 A (DC21B 1500 V)
Erdung	Direkt an der VPU	Überspannungsschutz DC-Seite	1500-V-Typ II mit Fernkontakt

### Gehäuse

Montageart	Wandmontage	Schutzart	IP65
------------	-------------	-----------	------

### Normen und Standards

Normen	EN 61439-2:2011, IEC 61439-2 ed 3.0		
--------	-------------------------------------	--	--

### Strangüberwachung DC

Versorgung	Autark	Überwachungsfunktion	Solar SMS, Ausgangsspannung, -strom, Temperatur
Spannungsüberwachung	Solar SMS	Temperaturüberwachung	Solar SMS
Stromüberwachung	Solar SMS		

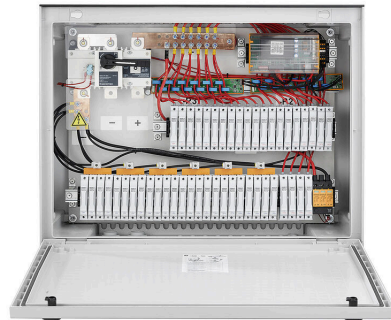
### Gewährleistung

Zeitraum	5 Jahre
----------	---------

### Klassifikationen

ETIM 8.0	EC003857	ETIM 9.0	EC003857
ETIM 10.0	EC003857	ECLASS 14.0	22-57-02-92
ECLASS 15.0	22-57-02-92		

# Zeichnungen



**PV 220S0F3CXXV000TA1PA15LWW**

**Weidmüller Interface GmbH & Co. KG**  
 Klingenbergstraße 26  
 D-32758 Detmold  
 Germany

**Zeichnungen**

www.weidmueller.com

Combiner Box Name Description

PV 2 24 S0 FX CXX VX OX TXPX 15 P F ES

**PV 1:** PV DC L0 Industrial  
**PV 2:** PV DC L1 Industrial  
**PV 3:** PV DC L2 Industrial

**Number of inputs (01-36)**

**S0:** Switch-disconnector

- S0 → Switch-disconnector (SW)
- S1 → Switch-disconnector with remote disconnection (SW RD)
- S2 → Molded Case Circuit Breaker (MCCB)
- S3 → Motorized switch-disconnector (SW M)
- S4 → Switch-disconnector with Contactor (SW K)
- SX → No Switch-disconnector needed (N/A)

**FX:** Fuses / Fuseholders position

- F0 → Fuses Both Poles
- F1 → Only Positive Fuses
- F2 → Only Negative Fuses
- F3 → Only Fuse Holders
- F4 → Only fuse holder in positive (+)
- F5 → Only fuse holder in negative (-)
- FX → No Fuse holders needed (N/A)

**CXX:** CIL Fuses Type → C 10/15/16/20/25/30/40/50/55/60/63/80 - (Example C10)

**NXX:** NH Fuses Type → N 40/50/63/80/100/125/160/200/250/315/355/400 - (Example N40)

CXX → N/A, NXX → N/A

**VX:** SPD Type

- V0 → SPD Class II / V1 → SPD Class I+II / V2 → SPD Class I
- VX → No SPD needed (N/A)

**Country / Whole World**

**Floating:** YES (F) / NO

**P:** Portrait

**L:** Landscape

**10:** 1000v

**15:** 1500v

**TX:** Monitoring Device

- TX → No monitoring (N/A)
- T2 → TC 16i+ (1kV or 1.5kV)
- T5 → TC 2x16i+
- T7 → TC 16iH
- T8 → Others
- T9 → Fronrich
- TA1 → Solar SMS (25A)
- TA2 → Solar SMS (50A)
- TA3 → Solar SMS LoRaWAN (25A)
- TA4 → Solar SMS LoRaWAN (50A)

**PX:** Power Supply for (TX)

- PX → No Power Supply Needed (N/A)
- P0 → Self-Powered (BKE)
- P1 → External Power Supply (PS ACDC)
- PA → Self-Powered (EE)

**OX:** Output type

- OX → No holes needed (N/A)
- O0 → Cable Gland
- O1 → WMAC
- O2 → MCA
- O3 → Multivia CG

