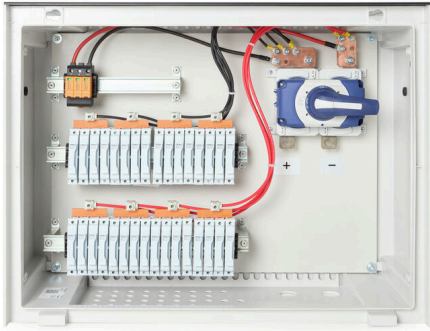


## PV 220S0F3CXXV000TPX15LWW

**Weidmüller Interface GmbH & Co. KG**  
 Klingenbergstraße 26  
 D-32758 Detmold  
 Germany

www.weidmueller.com



Standard Portfolio für Generatoranschlusskästen  
 Schützt und überwacht Strings in einem Solarpark.  
 Weidmüller hat ein volles Portfolio an Standard PV DC  
 Generatoranschlusskästen für Solarparks entwickelt.  
 Diese Produkte sollen die meistgenutzten Lösungen  
 in ihrem Feld in einer effizienten und konkurrenzfähigen  
 weise abdecken. Von 6 bis 32 Eingängen bietet die  
 Generation X eine vollständige Palette von Produkten für  
 Überwachte und Nicht-Überwachte Combinerboxen. So  
 profitieren unsere Kunden von der Erfahrung und dem  
 Qualitätsbewusstsein von Weidmüller. Gen X

### Allgemeine Bestelldaten

|            |  |
|------------|--|
| Ausführung | Photovoltaik, Bestücktes Gehäuse, Generatoranschlusskasten, 1500 V, mit Sicherungshalter, Überspannungsschutz II, Verschraubung, für Wandmontage, Lasttrennschalter, Horizontal, Zentralwechselrichter |
| Best.-Nr.  | <a href="#">8000119548</a>   |
| Art        | PV 220S0F3CXXV000TPX15LWW  |
| GTIN (EAN) | 4099986864689  |
| VPE        | 1 ST   |

## PV 220S0F3CXXV000TXPX15LWW

**Weidmüller Interface GmbH & Co. KG**  
 Klingenbergstraße 26  
 D-32758 Detmold  
 Germany

www.weidmueller.com

## Technische Daten

### Zulassungen

Zulassungen



ROHS Konform

### Abmessungen und Gewichte

|              |         |               |              |
|--------------|---------|---------------|--------------|
| Tiefe        | 300 mm  | Tiefe (inch)  | 11.811 inch  |
| Höhe         | 636 mm  | Höhe (inch)   | 25.0393 inch |
| Breite       | 847 mm  | Breite (inch) | 33.3464 inch |
| Nettogewicht | 40000 g |               |              |

### Temperaturen

Umgebungstemperatur -20 °C...45 °C      Betriebstemperatur -20°C to +45 °C

### Umweltanforderungen

|  |                                      |
|--|--------------------------------------|
| RoHS-Konformitätsstatus                      | Konform mit Ausnahme                 |
| RoHS-Ausnahme (falls zutreffend/<br>bekannt) | 6c                                   |
| REACH SVHC                                   | Lead 7439-92-1                       |
| SCIP   | 1d28ada4-1634-4382-8635-45f6353a6574 |

### Ausgänge DC

|                                    |   |                                    |                           |
|------------------------------------|---|------------------------------------|---------------------------|
| Anschluss DC-Ausgangsleitung       | M12 Verschraubung mit Schraube und Mutter |                                    |                           |
| DC-Ausgang + & -                   | Leiteranschluss                           | Anschlussart                       | M40<br>Kabelverschraubung |
|                                    |   | Leiteranschlussquerschnitt<br>min. | 150 mm <sup>2</sup>       |
|                                    |   | Leiteranschlussquerschnitt<br>max. | 400 mm <sup>2</sup>       |
| Anzahl Ausgänge DC                 | 2   |                                    |                           |
| Lasttrennschalter hat Hilfskontakt | Nein                                      |                                    |                           |

### Eingänge DC

|                                  |                                    |                              |                           |
|----------------------------------|------------------------------------|------------------------------|---------------------------|
| Sicherungseinsatz                | 10 x 85 mm                         |                              |                           |
| Absicherung                      | 15 A, 16 A, 20 A, 25 A, 30 A, 32 A |                              |                           |
| Anzahl Eingänge DC               | 20                                 |                              |                           |
| Abgesicherte Pole des Strings    | +/-                                |                              |                           |
| Anschlussart DC-Eingangsleitung  | Verschraubung                      |                              |                           |
| Anschluss DC-Eingangsleitung (-) | Schraubanschluss                   |                              |                           |
| Sicherungseinsatz Standard       | gPV (EN 60269-6)                   |                              |                           |
| Anschluss Funktionserde          | Kabeleinführung                    | Anzahl der Kabeleinführungen | 1                         |
|                                  |                                    | Kabeldurchmesser,<br>min.    | 6 mm                      |
|                                  |                                    | Kabeldurchmesser,<br>max.    | 12 mm                     |
|                                  | Leiteranschluss                    | Anschlussart                 | M20<br>Kabelverschraubung |
| Anzahl der Eingänge              | 20                                 |                              |                           |
| Anzahl der Leitungseinführungen  | 43                                 |                              |                           |

**PV 220S0F3CXXV000TXPX15LWW**

**Weidmüller Interface GmbH & Co. KG**  
 Klingenbergstraße 26  
 D-32758 Detmold  
 Germany

www.weidmueller.com

**Technische Daten**

|                                  |                                |                              |                           |
|----------------------------------|--------------------------------|------------------------------|---------------------------|
| DC-Eingang + & -                 | Leiteranschluss                | Anschlussart                 | M16<br>Kabelverschraubung |
|                                  | Kabeleinführung                | Anzahl der Kabeleinführungen | 40                        |
|                                  |                                | Kabeldurchmesser, min.       | 5 mm                      |
|                                  |                                | Kabeldurchmesser, max.       | 10 mm                     |
| Anschluss DC-Eingangsleitung (+) | Schraubanschluss               |                              |                           |
| Sicherungsart                    | leere Sicherungshalter         |                              |                           |
| Position der Sicherungen         | positive und negative Eingänge |                              |                           |
| Art der Sicherung                | leere Sicherungshalter         |                              |                           |

**Elektrische Eigenschaften DC**

|                    |                   |                              |                               |
|--------------------|-------------------|------------------------------|-------------------------------|
| Bemessungsspannung | 1500 V            | Schaltleistung               | 400 A (DC21B 1500 V)          |
| Erdung             | Direkt an der VPU | Überspannungsschutz DC-Seite | 1500-V-Typ II mit Fernkontakt |

**Gehäuse**

|            |             |           |      |
|------------|-------------|-----------|------|
| Montageart | Wandmontage | Schutzart | IP65 |
|------------|-------------|-----------|------|

**Normen und Standards**

|        |                                     |  |  |
|--------|-------------------------------------|--|--|
| Normen | EN 61439-2:2011, IEC 61439-2 ed 3.0 |  |  |
|--------|-------------------------------------|--|--|

**Strangüberwachung DC**

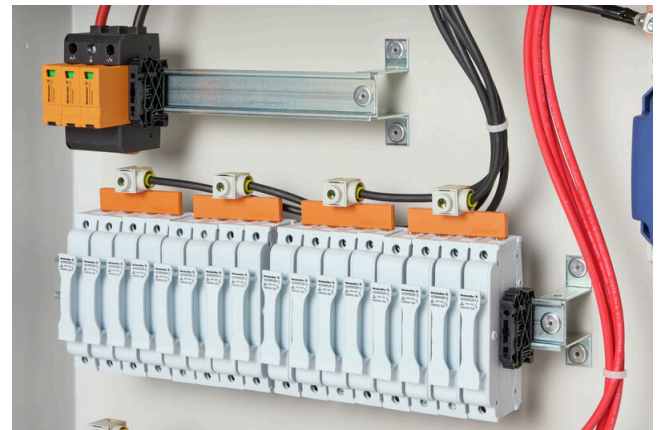
|                      |                 |  |  |
|----------------------|-----------------|--|--|
| Überwachungsfunktion | Nicht überwacht |  |  |
|----------------------|-----------------|--|--|

**Gewährleistung**

|          |         |  |  |
|----------|---------|--|--|
| Zeitraum | 5 Jahre |  |  |
|----------|---------|--|--|

**Klassifikationen**

|             |             |             |             |
|-------------|-------------|-------------|-------------|
| ETIM 8.0    | EC003857    | ETIM 9.0    | EC003857    |
| ETIM 10.0   | EC003857    | ECLASS 14.0 | 22-57-02-92 |
| ECLASS 15.0 | 22-57-02-92 |             |             |



**PV 220S0F3CXXV000TXPX15LWW**

**Weidmüller Interface GmbH & Co. KG**  
 Klingenbergstraße 26  
 D-32758 Detmold  
 Germany

**Zeichnungen**

www.weidmueller.com

**Combiner Box Name Description**

**PV 2 24 S0 FX CXX VX OX TXPX 15 P F ES**

**PV 1:** PV DC L0 Industrial  
**PV 2:** PV DC L1 Industrial  
**PV 3:** PV DC L2 Industrial

**Number of inputs (01-36)**

**S0:** Switch-disconnector

- S0 → Switch-disconnector (SW)
- S1 → Switch-disconnector with remote disconnection (SW RD)
- S2 → Molded Case Circuit Breaker (MCCB)
- S3 → Motorized switch-disconnector (SW M)
- S4 → Switch-disconnector with Contactor (SW K)
- SX → No Switch-disconnector needed (N/A)

**FX:** Fuses / Fuseholders position

- F0 → Fuses Both Poles
- F1 → Only Positive Fuses
- F2 → Only Negative Fuses
- F3 → Only Fuse Holders
- F4 → Only fuse holder in positive (+)
- F5 → Only fuse holder in negative (-)
- FX → No Fuse holders needed (N/A)

**CXX:** CIL Fuses Type → C 10/15/16/20/25/30/40/50/55/60/63/80 - (Example C10)

**NXX:** NH Fuses Type → N 40/50/63/80/100/125/160/200/250/315/355/400 - (Example N40)

CXX → N/A, NXX → N/A

**VX:** SPD Type

V0 → SPD Class II / V1 → SPD Class I+II / V2 → SPD Class I

VX → No SPD needed (N/A)

**Country / Whole World**

**Floating:** YES (F) / NO

**P:** Portrait

**L:** Landscape

**10:** 1000v

**15:** 1500v

**TX:** Monitoring Device

- TX → No monitoring (N/A)
- T2 → TC 16i+ (1kV or 1.5kV)
- T5 → TC 2x16i+
- T7 → TC 16iH
- T8 → Others
- T9 → Fronrich
- TA1 → Solar SMS (25A)
- TA2 → Solar SMS (50A)
- TA3 → Solar SMS LoRaWAN (25A)
- TA4 → Solar SMS LoRaWAN (50A)

**PX:** Power Supply for (TX)

- PX → No Power Supply Needed (N/A)
- P0 → Self-Powered (BKE)
- P1 → External Power Supply (PS ACDC)
- PA → Self-Powered (EE)

**OX:** Output type

- OX → No holes needed (N/A)
- O0 → Cable Gland
- O1 → WMAC
- O2 → MCA
- O3 → Multivia CG

