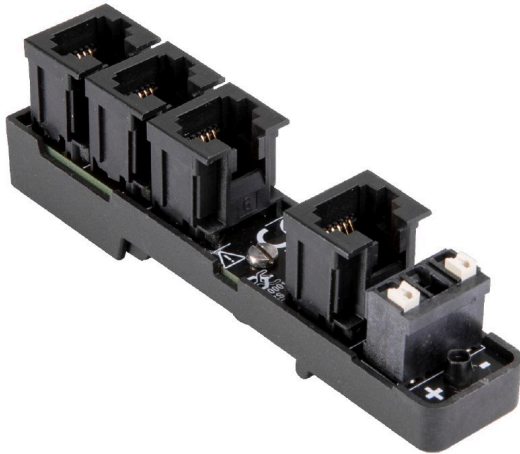


RS 4XRJ12 PS**Weidmüller Interface GmbH & Co. KG**

Klingenbergstraße 26

D-32758 Detmold

Germany

www.weidmueller.com

Mehrfachdatenverteiler im Zählerschrank für den TS 35

Allgemeine Bestelldaten

Best.-Nr.	8000112158
Art	RS 4XRJ12 PS
GTIN (EAN)	4099987025706
VPE	10 ST

Technische Daten

Zulassungen

Zulassungen



ROHS

Konform

Abmessungen und Gewichte

Tiefe	21.5 mm	Tiefe (inch)	0.8465 inch
Höhe	93.7 mm	Höhe (inch)	3.689 inch
Breite	17.9 mm	Breite (inch)	0.7047 inch
Nettogewicht	10 g		

Temperaturen

Lagertemperatur	-25...70 °C	Betriebstemperatur	-20...55 °C
Feuchtigkeit bei Betriebstemperatur	0...85 % (keine Betauung)		

Umweltanforderungen

RoHS-Konformitätsstatus	Konform mit Ausnahme
RoHS-Ausnahme (falls zutreffend/ bekannt)	6c
REACH SVHC	Lead 7439-92-1
SCIP	dd6ecfa2-0f98-4cb6-b9bb-7c212c5140ca

Anschluss Daten

Verteilung Leiterplatten-Steckverbinder	4 x RJ12 plug-in connectors	Versorgungssteckverbinder	LSF-SMT 5.08/03/180 (kein Mittelstift)
---	-----------------------------	---------------------------	---

Bemessungsdaten

Schutzart	IP20	Nennspannung	< 150 V AC
Betriebsspannung	150 V AC	Maximalstrom pro Verteileranschluss	1 A

Isolationskoordination (EN 60664-1)

Bemessungsisolationsspannung	<150 V AC	Überspannungskategorie	II
Verschmutzungsgrad	2	Impulsspannungsprüfung (1,2/50 µs)	1.5 kV

Anschluss Feld

Art der Verbindung	Steckanschluss
--------------------	----------------

Anschluss Versorgung

Art der Verbindung	Steckanschluss	Klemmbereich, min.	0.13 mm ²
Klemmbereich, max.	1.5 mm ²	Abisolierlänge	11 mm

Wichtiger Hinweis

IPC-Konformität	Konformität: Die Produkte werden nach international anerkannten Standards und Normen entwickelt, gefertigt und ausgeliefert und entsprechen den zugesicherten Eigenschaften im
-----------------	--

Technische Daten

Datenblatt bzw. erfüllen dekorative Eigenschaften in Anlehnung der IPC-A-610 „Class2“. Darüber hinaus gehende Ansprüche an die Produkte können auf Anfrage bewertet werden.

Klassifikationen

ETIM 8.0	EC002780	ETIM 9.0	EC002780
ETIM 10.0	EC002780	ECLASS 14.0	27-14-11-52
ECLASS 15.0	27-14-11-52		

Zeichnungen

