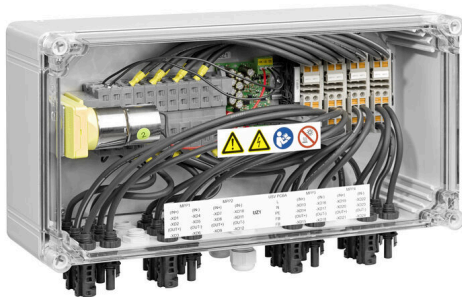


## PVC DC 2I 10 4MPP RD EVO 11

**Weidmüller Interface GmbH & Co. KG**  
Klingenbergstraße 26  
D-32758 Detmold  
Germany

[www.weidmueller.com](http://www.weidmueller.com)



Für eine sichere Fernabschaltung Photovoltaik-Aufdachanlagen benötigen eine Abschalteinrichtung beim Eintritt der String-Leitungen ins Gebäude, die mit der Stromversorgung im Gebäude verbunden ist. So kann die Feuerwehr im Notfall Löscharbeiten durchführen, ohne unnötig gefährdet zu werden. Wird die Stromversorgung wiederhergestellt, schaltet der PV Next Feuerwehrscharter die PV-Strings automatisch wieder zu.

### Allgemeine Bestelldaten

Ausführung	Photovoltaik, Generatoranschlusskasten, Feuerwehrscharter, PV Next, 1100 V, 4 MPP, 2 Eingänge/1 Ausgang pro MPP, Fernabschalter, MC4-Evo 2
Best.-Nr.	<a href="#">8000111429</a>
Art	PVC DC 2I 10 4MPP RD EVO 11
GTIN (EAN)	4099986853614
VPE	1 ST

## PVC DC 2I 10 4MPP RD EVO 11

**Weidmüller Interface GmbH & Co. KG**  
 Klingenbergstraße 26  
 D-32758 Detmold  
 Germany

www.weidmueller.com

## Technische Daten

## Zulassungen

Zulassungen



ROHS Konform

## Abmessungen und Gewichte

Tiefe	132 mm	Tiefe (inch)	5.1968 inch
Höhe	239 mm	Höhe (inch)	9.4094 inch
Breite	400 mm	Breite (inch)	15.748 inch
Nettogewicht	5010 g		

## Temperaturen

Umgebungstemperatur -20 °C...50 °C Feuchtigkeit 5...95 % keine Betauung

## Umweltanforderungen

RoHS-Konformitätsstatus	Konform mit Ausnahme
RoHS-Ausnahme (falls zutreffend/ bekannt)	7a, 7cl
REACH SVHC	Lead 7439-92-1
SCIP	bdab5698-6a20-4370-8e28-8810d882d01a

## Im Lieferumfang enthalten

Beiliegendes Zubehör	Artikel	Montagefuß
	Anzahl	4
	Artikel	Dichtstopfen
	Anzahl	1

## Gewährleistung

Zeitraum 5 Jahre

## Zulassungen und Normen

Zulassungen EN 61439-2, IEC  
 61439-2, OVE-Richtlinie R  
 11-1:2022-05-01

## Allgemeine Daten

Schutzart IP65 Einbauort Geschützter Außenbereich  
 (Zu Land und zur See)

## Ausgänge

Max. Anzahl der DC-Ausgänge	pro Maximum Power Point 1 Ausgang		
DC-Ausgang + & -	Leiteranschluss	Anschlussart	Stäubli MC4-Evo 2 Stecker
		Querschnitt des passenden Kabels	TÜV 2 Pfg 1169/08.07
		Leiteranschlussquerschnitt min.	25 mm²

## PVC DC 2I 10 4MPP RD EVO 11

Weidmüller Interface GmbH &amp; Co. KG

Klingenbergstraße 26

D-32758 Detmold

Germany

www.weidmueller.com

## Technische Daten

Leiteranschlussquerschnitt  
max.

## Eingänge

Anzahl der Maximum Power Points (MPP)	4		
Anzahl der Leitungseinführungen	3		
DC-Eingang + & -	Leiteranschluss	Anschlussart	Stäubli MC4-Evo 2 Stecker
		Leiteranschlussquerschnitt min.	2,5 mm <sup>2</sup>
		Leiteranschlussquerschnitt max.	6 mm <sup>2</sup>
	Kabeleinführung	Anzahl der Kabeleinführungen	8
Sicherungsart	weder Sicherungseinsatz noch -halter		
Sicherungen	Nein		
Max. Anzahl der DC-Eingänge	pro Maximum Power Point 2 parallel geschaltete Eingänge		
Anzahl der Strangeingänge pro MPP	≤ 2		
Anzahl der Eingänge	8		

## Elektrische Kennwerte

Bemessungsspannung DC	1100 V	
Bemessungskurzzeitstromfestigkeit	Bemessungsstrom	51.25 A
Strom pro Maximum Power Point, max.	41 A	
DC-Nennstrom pro Anschluss	Strom pro String, max.	41.00 A

## Fernabschalter

Automatisches Wiedereinschalten nach Ja			
Spannungsabfall			
Anzahl Betätigungszyklen		10000	
Steuerspannung		100 V AC - 250 V AC 50/60Hz	
Fernabschalter Meldekontakt	Kabeleinführung	Anzahl der Kabeleinführungen	1
	Leiteranschluss	Anschlussart	Schraubklemmenanschluss
		feindrähtig, max. H05(07) V-K	1.5 mm <sup>2</sup>
		mit Aderendhülse nach 1.5 mm <sup>2</sup> DIN 46 2208/1, max.	
Fernabschalter Steuerkontakt	Kabeleinführung	Anzahl der Kabeleinführungen	1
	Leiteranschluss	Anschlussart	Schraubklemmenanschluss
		feindrähtig, max. H05(07) V-K	1.5 mm <sup>2</sup>
		mit Aderendhülse nach 1.5 mm <sup>2</sup> DIN 46 2208/1, max.	
Art der Abschaltung des Leistungskreises		Unterspannungs Auslösung	
Ausschaltzeit		1,5 s	
Stromverbrauch des Schalters	Art des Schalters	Feuerwehrschalter	
	Stromverbrauch, Hinweis	Der Spitzenstrom tritt nur kurzzeitig auf, wenn die Kondensatoren des Feuerwehrschalters vorher vollständig entladen waren.	
	Spitzen Stromverbrauch	300 mA	
	Kontinuierlicher Stromverbrauch	30 mA	
Anzahl der Ausschaltzyklen bei Nennstrom		300	
Lasttrennschalter-Ausführung		Fernabschalter innerhalb des Gehäuses	

Erstellungs-Datum 22.12.2025 06:00:57 MEZ

Katalogstand / Zeichnungen

## PVC DC 2I 10 4MPP RD EVO 11

**Weidmüller Interface GmbH & Co. KG**  
 Klingenbergstraße 26  
 D-32758 Detmold  
 Germany

www.weidmueller.com

## Technische Daten

Schaltleistung Lasttrennschalter DC-PV1, IEC 60947-3

### Gehäuse

Isolierstoff	Glasfaserverstärktes Polyester, Polycarbonat	Montageart	Befestigungslaschen
Schlagfestigkeit	IK08 nach IEC 62208, IK10 nach IEC 62262	Gehäusebefestigung	über Montagefüße
Schutzklasse	II	Anschlussart String	Stecker MC4-Evo 2

### Klassifikationen

ETIM 8.0	EC003857	ETIM 9.0	EC003857
ETIM 10.0	EC003857	ECLASS 14.0	22-57-02-92
ECLASS 15.0	22-57-02-92		

### Ausschreibungstexte

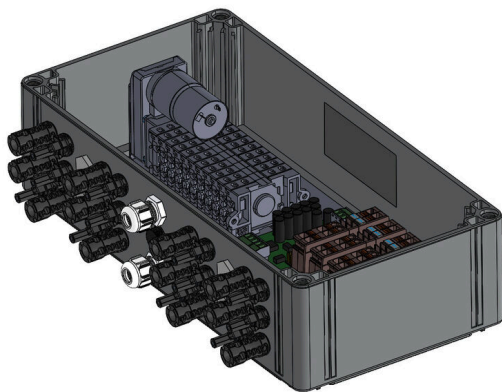
Ausschreibungstext lang

Combiner box for inverters with Fireman switch for the connection to 4 MPP tracker.  
 Suitable for remote disconnection of the DC side by the fire department according to VDE-AR-E2100-712.  
 Max. string voltage Uoc: 1100 VDC MPP1:  
 2 inputs, connection via MC4-Evo 2 connector, compatible with cable type TÜV 2 Pfg1169/08.07 / EN 50618:2063  
 1 output, connection via MC4-Evo 2 connector, compatible with cable type TÜV 2 Pfg1169/08.07 / EN 50618:2063  
 MPP2 to 4: identical to MPP1 DC fireman switch:  
 Switching off by undervoltage tripping.  
 Switching off by reaching a temperature of  $\geq 100\text{ }^{\circ}\text{C}$  in the housing.  
 Automatic reconnection after the control voltage (230 V AC) is applied again.  
 With signal contact.  
 Connection of the fireman switch control line 230 VAC via M16 cable glands (Clamping range 5-10 mmØ) max. conductor cross-section: 1.5 mm².  
 Connection of the signal contact 24 VDC (max. 300 mA) via M16 cable glands (Clamping range 5-10 mmØ) max. conductor cross-section: 1.5 mm².  
 Protection class: IP65.

## Technische Daten

All built into a glas fibre  
reinforced polyester  
housing. Dimensions  
HxWxD: 239x400x132  
mm. Approval according to  
low voltage switchgear IEC  
61439-1 and EN 61439-2

## Zeichnungen



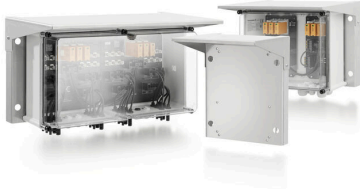
## PVC DC 2I 10 4MPP RD EVO 11

**Weidmüller Interface GmbH & Co. KG**  
Klingenbergstraße 26  
D-32758 Detmold  
Germany

[www.weidmueller.com](http://www.weidmueller.com)

## Zubehör

### PV-Sonnenblenden



#### Allgemeine Bestelldaten

Art	PV SUNCOVER 20/40/13	Ausführung
Best.-Nr.	<a href="#">8000143247</a>	Photovoltaik, Sonnenblende
GTIN (EAN)	4099987111867	
VPE	1 ST	

### Schneidwerkzeuge



Schneidwerkzeuge für Leiter bis 8 mm, 12 mm, 14 mm bzw. 22 mm Außendurchmesser. Die spezielle Schneidengeometrie ermöglicht ein quetschfreies Schneiden von Kupfer- und Aluminiumleitern mit minimalen Handkräften. Zudem besitzen die Schneidwerkzeuge (KT 8 bis KT 22) VDE- und GS-geprüfte Schutzisolationen bis 1.000 V gemäß EN/IEC 60900.

#### Allgemeine Bestelldaten

Art	KT 14	Ausführung
Best.-Nr.	<a href="#">1157820000</a>	Schneidwerkzeuge, Einhandschneider
GTIN (EAN)	4032248945344	
VPE	1 ST	

### Werkzeuge



- Für feindrähtige und massive Leiter mit Spezial-Isolationswerkstoffen
- Hohe Abisolierqualität für die industrielle Anwendung (entsprechend Anforderung aus der Luftfahrt)
- Spezielle Formmesser ermöglichen das Abisolieren spezieller Leiterisolationen und Leiteraufbauten
- Abisolierlänge mit Anschlag einstellbar
- Hohe Flexibilität durch auswechselbare Abisoliereinheiten
- Hohe Wiederholgenauigkeit des Abisolierergebnisses
- Keine Beschädigung des Leiters
- Hohe Stabilität für lange Lebensdauer und hohe Verlässlichkeit
- Integrierte Schneidfunktion

**PVC DC 2I 10 4MPP RD EVO 11**

**Weidmüller Interface GmbH & Co. KG**  
 Klingenbergstraße 26  
 D-32758 Detmold  
 Germany

www.weidmueller.com

**Zubehör**
**Allgemeine Bestelldaten**

Art	MULTI-STRIPAX PV	Ausführung
Best.-Nr.	<a href="#">1190490000</a>	Photovoltaik, Steckverbinder
GTIN (EAN)	4032248973262	
VPE	1 ST	

**Kreuzschlitz-Schraubendreher, Typ Phillips**


VDE-isolierte Kreuzschlitz-Schraubendreher, Typ Phillips, SDIK PH DIN 7438, ISO 8764/2-PH, Abtrieb nach ISO 8764-PH, SoftFinish-Griff

**Allgemeine Bestelldaten**

Art	SDIK PH3 X 150	Ausführung
Best.-Nr.	<a href="#">2749910000</a>	Schraubendreher, Klingenbreite (B): 3 mm, 150 mm, Klingenstärke
GTIN (EAN)	4050118897210	(A): 3
VPE	1 ST	

**Schlitz-Schraubendreher**


VDE-isolierter Schlitz-Schraubendreher, SDI DIN 7437, ISO 2380/2, Abtrieb nach DIN 5264, ISO 2380/1, SoftFinish-Griff

**Allgemeine Bestelldaten**

Art	SDIS 0.6X3.5X100	Ausführung
Best.-Nr.	<a href="#">2749810000</a>	Schraubendreher, Klingenbreite (B): 3.5 mm, Klingenlänge: 100 mm,
GTIN (EAN)	4050118897012	Klingenstärke (A): 0.6 mm
VPE	1 ST	
Art	SDIS 1.0X5.5X125	Ausführung
Best.-Nr.	<a href="#">2749850000</a>	Schraubendreher, Klingenbreite (B): 5.5 mm, Klingenlänge: 125 mm,
GTIN (EAN)	4050118897050	Klingenstärke (A): 1 mm
VPE	1 ST	



## PVC DC 2I 10 4MPP RD EVO 11

**Weidmüller Interface GmbH & Co. KG**  
Klingenbergstraße 26  
D-32758 Detmold  
Germany

[www.weidmueller.com](http://www.weidmueller.com)

## Zubehör

### Außenbefestigungslaschen



Außenbefestigungslaschen  
Satz mit je 4 Stück

#### Allgemeine Bestelldaten

Art	MF FPC	Ausführung
Best.-Nr.	<a href="#">9536040000</a>	FPC (Polycarbonat-Leergehäuse), Montagefuß, Befestigungslaschen,
GTIN (EAN)	4032248009442	Höhe: 40 mm, Breite: 19 mm, Tiefe: 35.5 mm, Werkstoff: Polyamid,
VPE	1 ST	Polyamid 66, lichtgrau

### UV-Beständige Kabelbinder



UV-beständiges Polyamid 6.6 sorgt bei unseren Spezialkabelbindern auch bei starker UV-Einstrahlung für lange Haltbarkeit. Ideal für den dauerhaften Einsatz im Außenbereich.

#### Allgemeine Bestelldaten

Art	CB-UVR 290/4,5 BK	Ausführung
Best.-Nr.	<a href="#">2659350000</a>	Kabelbinder, 4.5 x 290 mm, Polyamid 66, 220 N
GTIN (EAN)	4050118682816	
VPE	100 ST	

### Kabel mit Y-Steckverbinder



Das Y-Kabel wird zur Parallelverbindung von mehreren Strings einer PV-Anlage verwendet, z.B. zur Aufspaltung einer Leitung vor einem Wechselrichter. Die Kabel gibt es in verschiedenen Anschlussvarianten.

#### Allgemeine Bestelldaten

Art	PVHYM-M-XXXX6W+11	Ausführung
Best.-Nr.	<a href="#">2877850000</a>	Photovoltaik, Y-Verbindungskabel, 1x WM4 C Female, 2x MC4 Male,
GTIN (EAN)	4064675666417	6mm², 1100 V
VPE	1 ST	

## PVC DC 2I 10 4MPP RD EVO 11

**Weidmüller Interface GmbH & Co. KG**  
Klingenbergstraße 26  
D-32758 Detmold  
Germany

[www.weidmueller.com](http://www.weidmueller.com)

## Zubehör

Art	PVHYM+M+XXXX6W-11	Ausführung
Best.-Nr.	<a href="#">2877860000</a>	Photovoltaik, Y-Verbindungskabel, 1x WM4 C Male, 2x MC4 Female,
GTIN (EAN)	4064675666424	6mm², 1100 V
VPE	1 ST	

## Not-Aus-Taster



### Allgemeine Bestelldaten

Art	AC SB E 5A 1POL PO 06KV	Ausführung
Best.-Nr.	<a href="#">3077660000</a>	Photovoltaik, Not-Aus-Taster, 1-polig, 600 V AC, 5 A,
GTIN (EAN)	4099987081887	Komplettgehäuse
VPE	1 ST	

## Sealing sets



### Allgemeine Bestelldaten

Art	BLINDPLUG SET5 7X28MM	Ausführung
Best.-Nr.	<a href="#">3077670000</a>	Photovoltaik, Blindstopfen
GTIN (EAN)	4099987081894	
VPE	1 ST	
Art	BLINDPLUG SET50 7X28MM	Ausführung
Best.-Nr.	<a href="#">3077650000</a>	Photovoltaik, Blindstopfen, Zubehör, Blindstopfen, 50 Stück
GTIN (EAN)	4099987081870	
VPE	1 ST	