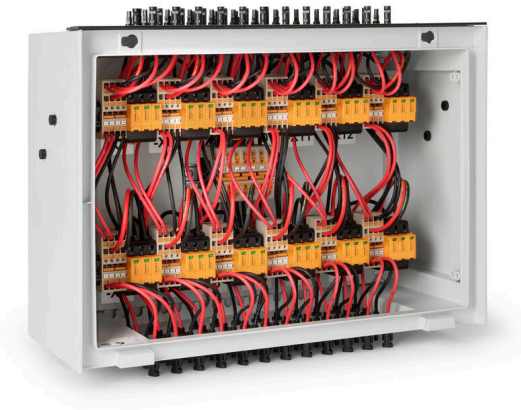


**PV 112SXFXCXXV001TXPX15PWW**

**Weidmüller Interface GmbH & Co. KG**  
 Klingenbergstraße 26  
 D-32758 Detmold  
 Germany

www.weidmueller.com



Standard Portfolio für Multi MPPT Stringwechselrichter Schützt Strings und Wechselrichter gegen Überspannungen.

Der Schutz langer Kabel und Stringwechselrichter Eingänge (MPPT's) ist entscheidend für den reibungslosen Betrieb einer Photovoltaikanlage, egal ob es sich um eine Aufdachanlage oder eine PV-Park für Versorgungsunternehmen handelt. Für diesen Zweck hat Weidmüller ein Portfolio mit verschiedenen Gehäusen Endwickelt welches dabei hilft die Kabel und/oder String Eingänge von Wechselrichtern vor möglichen Überspannungen zu schützen. Diese Lösungen ermöglichen es Installateuren und Entwicklern von Weidmüllers Qualitätsbewussten und Erfahrung im PV-Geschäft zu Profitieren. Multi-MMPT

**Allgemeine Bestelldaten**

Ausführung	Photovoltaik, Bestücktes Gehäuse, Generatoranschlusskasten, 1500 V, Überspannungsschutz II, WM4C, für Wandmontage, Vertikal, Stringwechselrichter, 6 MPP
Best.-Nr.	<a href="#">8000109858</a>
Art	PV 112SXFXCXXV001TXPX15PWW
GTIN (EAN)	4099986666290
VPE	1 ST

**PV 112SXFXCXXV001TXPX15PWW**

**Weidmüller Interface GmbH & Co. KG**  
 Klingenbergstraße 26  
 D-32758 Detmold  
 Germany

www.weidmueller.com

**Technische Daten**

**Zulassungen**

Zulassungen



ROHS Konform

**Abmessungen und Gewichte**

Tiefe	200 mm	Tiefe (inch)	7.874 inch
Höhe	530 mm	Höhe (inch)	20.8661 inch
Breite	430 mm	Breite (inch)	16.9291 inch
Nettogewicht	15000 g		

**Temperaturen**

Umgebungstemperatur	-20 °C...45 °C	Betriebstemperatur	-20°C to +45°C
---------------------	----------------	--------------------	----------------

**Umweltanforderungen**

RoHS-Konformitätsstatus	Konform
REACH SVHC	Keine SVHC über 0,1 Gew.-%

**Ausgänge DC**

Anschluss DC-Ausgangsleitung	WM4C Steckverbinder	Anschlussart DC-Ausgangsleitung	WM4C Steckverbinder
Anzahl Ausgänge DC	12		

**Eingänge DC**

Anzahl Eingänge DC	12		
Anschlussart DC-Eingangsleitung	WM4C Steckverbinder		
Anschluss DC-Eingangsleitung (-)	WM4C Steckverbinder		
Anzahl der Maximum Power Points (MPP)	6		
Anschluss Funktionserde	Kabeleinführung	Anzahl der Kabeleinführungen	1
		Kabeldurchmesser, min.	6 mm
		Kabeldurchmesser, max.	12 mm
	Leiteranschluss	Anschlussart	Schraubanschluss
Anzahl der Eingänge	12		
Anzahl der Leitungseinführungen	1		
Anschluss DC-Eingangsleitung (+)	WM4C Steckverbinder		
Sicherungsart	weder Sicherungseinsatz noch -halter		
Art der Sicherung	weder Sicherungseinsatz noch -halter		

**Elektrische Eigenschaften DC**

Bemessungsspannung	1500 V	Erdung	Direkt an der VPU
Überspannungsschutz DC-Seite	1500-V-Typ II mit Fernkontakt		

**PV 112SFXCXXV001TXPX15PWW**

**Weidmüller Interface GmbH & Co. KG**  
 Klingenbergstraße 26  
 D-32758 Detmold  
 Germany

www.weidmueller.com

**Technische Daten**

**Gehäuse**

Montageart	Wandmontage	Schutzart	IP65
------------	-------------	-----------	------

**Normen und Standards**

Normen	IEC 61439-2 ed 3.0, EN 61439-2:2020
--------	-------------------------------------

**Strangüberwachung DC**

Überwachungsfunktion	Nicht überwacht
----------------------	-----------------

**Gewährleistung**

Zeitraum	5 Jahre
----------	---------

**Wichtiger Hinweis**

Hinweise	Reference picture
----------	-------------------

**Klassifikationen**

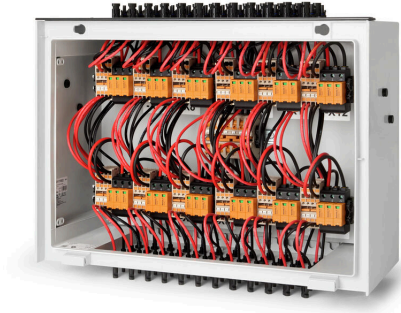
ETIM 8.0	EC003857	ETIM 9.0	EC003857
ETIM 10.0	EC003857	ECLASS 14.0	22-57-02-92
ECLASS 15.0	22-57-02-92		

PV 112SXFXCXXV001TXPX15PWW

Weidmüller Interface GmbH & Co. KG  
 Klingenbergstraße 26  
 D-32758 Detmold  
 Germany

Zeichnungen

www.weidmueller.com



Combiner Box Name Description  
 PV 2 24 S0 FX CXX VX OX TXPX 15 P F ES

