

## PVC DC 2I 10 2MPP RD SPD1R EVO 11

**Weidmüller Interface GmbH & Co. KG**  
 Klingenbergstraße 26  
 D-32758 Detmold  
 Germany

www.weidmueller.com



Für eine sichere Fernabschaltung Photovoltaik-Aufdachanlagen benötigen eine Abschalteneinrichtung beim Eintritt der String-Leitungen ins Gebäude, die mit der Stromversorgung im Gebäude verbunden ist. So kann die Feuerwehr im Notfall Löscharbeiten durchführen, ohne unnötig gefährdet zu werden. Wird die Stromversorgung wiederhergestellt, schaltet der PV Next Feuerwehrscharter die PV-Strings automatisch wieder zu.

### Allgemeine Bestelldaten

Ausführung	Photovoltaik, Generatoranschlusskasten, Feuerwehrscharter, PV Next, 1100 V, 2 MPP, 2 Eingänge/1 Ausgang pro MPP, Überspannungsschutz I / II, Fernabschalter, MC4-Evo 2
Best.-Nr.	<a href="#">8000098970</a>
Art	PVC DC 2I 10 2MPP RD SPD1R EVO 11
GTIN (EAN)	4099986665293
VPE	1 ST

## PVC DC 2I 10 2MPP RD SPD1R EVO 11

**Weidmüller Interface GmbH & Co. KG**  
 Klingenbergstraße 26  
 D-32758 Detmold  
 Germany

www.weidmueller.com

## Technische Daten

### Zulassungen

Zulassungen



ROHS Konform

### Abmessungen und Gewichte

Tiefe	132 mm	Tiefe (inch)	5.1968 inch
Höhe	236 mm	Höhe (inch)	9.2913 inch
Breite	300 mm	Breite (inch)	11.811 inch
Nettogewicht	3942 g		

### Temperaturen

Umgebungstemperatur -20 °C...50 °C Feuchtigkeit 5...95 % keine Betauung

### Umweltanforderungen

RoHS-Konformitätsstatus	Konform mit Ausnahme
RoHS-Ausnahme (falls zutreffend/ bekannt)	7a, 7cl
REACH SVHC	Lead 7439-92-1
SCIP	bdab5698-6a20-4370-8e28-8810d882d01a

### Im Lieferumfang enthalten

Beiliegendes Zubehör	Artikel	Montagefuß
	Anzahl	4
	Artikel	Dichtstopfen
	Anzahl	2

### Gewährleistung

Zeitraum 5 Jahre

### Zulassungen und Normen

Zulassungen EN 61439-2, IEC 61439-2, OVE-Richtlinie R 11-1:2022-05-01

### Allgemeine Daten

Normen EN 61643-31 Schutzart IP65  
 Einbauort Geschützter Außenbereich (> 1 km vom Meer)

### Ausgänge

Max. Anzahl der DC-Ausgänge	pro Maximum Power Point 1 Ausgang		
DC-Ausgang + & -	Leiteranschluss	Anschlussart	Stäubli MC4-Evo 2 Stecker
		Querschnitt des passenden Kabels	TÜV 2 Pfg1169/08.07

**PVC DC 2I 10 2MPP RD SPD1R EVO 11**

**Weidmüller Interface GmbH & Co. KG**  
 Klingenbergstraße 26  
 D-32758 Detmold  
 Germany

www.weidmueller.com

**Technische Daten**

Leiteranschlussquerschnitt min.	25, mm <sup>2</sup>
Leiteranschlussquerschnitt max.	10, mm <sup>2</sup>

**Eingänge**

Anzahl der Maximum Power Points (MPP)	2		
Anschluss Funktionserde	Kabeleinführung	Anzahl der Kabeleinführungen	1
	Leiteranschluss	Anschlussart	Zugfederanschluss mit Betätigungselement
		feindrätig, max. H05(07) V-K	25 mm <sup>2</sup>
Anzahl der Leitungseinführungen	3		
DC-Eingang + & -	Leiteranschluss	Anschlussart	Stäubli MC4-Evo 2 Stecker
		Querschnitt des passenden Kabels	TÜV 2 Pfg 1169/08.07
		Leiteranschlussquerschnitt min.	25, mm <sup>2</sup>
	Leiteranschlussquerschnitt max.	10, mm <sup>2</sup>	
	Kabeleinführung	Anzahl der Kabeleinführungen	4
Sicherungsart	weder Sicherungseinsatz noch -halter		
Sicherungen	Nein		
Max. Anzahl der DC-Eingänge	pro Maximum Power Point 2 parallel geschaltete Eingänge		
Anzahl der Strangeingänge pro MPP	≤ 2		
Überspannungsschutz Hilfskontakt	Kabeleinführung	Anzahl der Kabeleinführungen	1
	Leiteranschluss	Anschlussart	Zugfederanschluss mit Betätigungselement
		feindrätig, max. H05(07) V-K	1.5 mm <sup>2</sup>
		mit Aderendhülse nach DIN 46 2208/1, max.	
Anzahl der Eingänge	4		

**Elektrische Kennwerte**

Bemessungsspannung DC	1100 V		
Bemessungskurzzeitstromfestigkeit	Bemessungsstrom	55 A	
Strom pro Maximum Power Point, max.	44 A		
DC-Nennstrom pro Anschluss	Strom pro String, max.	44.00 A	

**Fernabschalter**

Automatisches Wiedereinschalten nach Ja Spannungsabfall			
Anzahl Betätigungszyklen	10000		
Steuerspannung	100 V AC - 250 V AC 50/60Hz		
Fernabschalter Meldekontakt	Kabeleinführung	Anzahl der Kabeleinführungen	1
	Leiteranschluss	Anschlussart	Schraubklemmenanschluss
		feindrätig, max. H05(07) V-K	1.5 mm <sup>2</sup>
		mit Aderendhülse nach DIN 46 2208/1, max.	

**PVC DC 2I 10 2MPP RD SPD1R EVO 11**

**Weidmüller Interface GmbH & Co. KG**  
 Klingenbergstraße 26  
 D-32758 Detmold  
 Germany

www.weidmueller.com

**Technische Daten**

Fernabschalter Steuerkontakt	Kabeleinführung	Anzahl der Kabeleinführungen	1
	Leiteranschluss	Anschlussart	Schraubklemmenanschluss
		feindrätig, max. H05(07) V-K	1.5 mm <sup>2</sup>
		mit Aderendhülse nach 1.5 mm <sup>2</sup> DIN 46 2208/1, max.	
Art der Abschaltung des Leistungskreises	Unterspannungs Auslösung		
Ausschaltzeit	1,5 s		
Stromverbrauch des Schalters	Art des Schalters	Feuerwehrscharter	
	Stromverbrauch, Hinweis	Der Spitzenstrom tritt nur kurzzeitig auf, wenn die Kondensatoren des Feuerwehrscharters vorher vollständig entladen waren.	
	Spitzen Stromverbrauch	300 mA	
	Kontinuierlicher Stromverbrauch	30 mA	
Anzahl der Ausschaltzyklen bei Nennstrom	300		
Lasttrennschalter-Ausführung	Fernabschalter innerhalb des Gehäuses		
Schaltleistung Lasttrennschalter	IEC 60947-3, DC-PV1		

**Gehäuse**

Isolierstoff	Glasfaserverstärktes Polyester, Polycarbonat	Montageart	Befestigungslaschen
Schlagfestigkeit	IK08 nach IEC 62208, IK10 nach IEC 62262	Gehäusebefestigung	über Montagefüße
Schutzklasse	II	Anschlussart String	Stecker MC4-Evo 2

**Überspannungsschutz DC-Seite**

Normen	EN 61643-31	Blitzprüfstrom Iimp (10/350 µs)	5 kA
Schutzpegel Up (+/-, -/PE, +/-PE)	≤ 3.8 kV	Standby-Leistungsaufnahme PC	< 0,2 W
Kurzschlussfestigkeit ISCPV	11000 A	Gesamtableitstrom Itotal (8/20µs)	50 kA
Ableitstrom In (8/20 µs)	20 kA	Anforderungsklasse	Typ I/II
Gesamtableitstrom Itotal (10/350µs)	10 kA	Schutzpegel Up (-/PE)	≤ 3.8 kV
Schutzpegel Up (+/-)	≤ 3.8 kV	Schutzpegel Up (+/PE)	≤ 3.8 kV
Spannung der PV Anlage, max. UCPV	1100 V	Überspannungsschutz DC-Seite	1.000 V Typ I + II
Max. kontinuierliche Betriebsspannung DC UCPV-Modus +/-, -/PE, +/-PE	1100 V		

**Wichtiger Hinweis**

Produktinweis  
 Die SCIP-Nummer wurde aufgrund eines Bleianteils von mehr als 0,1 % des Nettogewichts vergeben.  
 Anleitung zur sicheren Verwendung gemäß der ECHA:  
 Die Identifizierung des Gefahrenstoffes ist ausreichend, um eine sichere Verwendung des Erzeugnisses während des gesamten Lebenszyklus zu ermöglichen, einschließlich der Nutzungsdauer, der Demontage und der Abfall-/Recyclingphase.

**Klassifikationen**

ETIM 8.0	EC003857	ETIM 9.0	EC003857
ETIM 10.0	EC003857	ECLASS 14.0	22-57-02-92
ECLASS 15.0	22-57-02-92		

**Ausschreibungstexte**

Ausschreibungstext lang  
 Automatic ON and OFF switching fireman switch

**PVC DC 2I 10 2MPP RD SPD1R EVO 11**

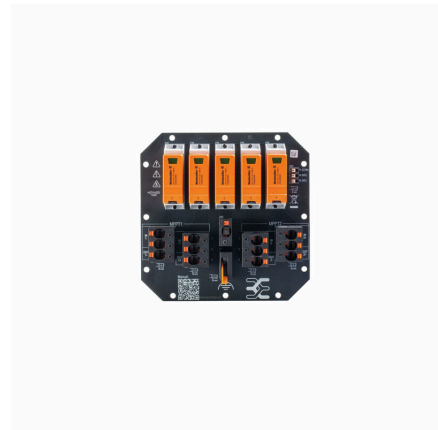
**Weidmüller Interface GmbH & Co. KG**  
Klingenbergstraße 26  
D-32758 Detmold  
Germany

**Technische Daten**

[www.weidmueller.com](http://www.weidmueller.com)

for the connection to 2 MPP tracker in the inverter. Suitable for remote disconnection of the DC side by the fire department.  
Max. string voltage Uoc: 1100V Integrated surge protection with 2 class I+II combined arresters with signal contact.  
Suitable for protection against overvoltages in a photovoltaic system according to EN 51643-32. MPP1: 2 inputs, connection via MC4-Evo 2 connector, compatible with cable type TÜV 2 Pfg1169/08.07 / EN 50618:2063  
1 output, connection via MC4-Evo 2 connector, compatible with cable type TÜV 2 Pfg1169/08.07 / EN 50618:2063  
MPP2: identical to MPP1  
DC fireman switch: Switching off by undervoltage tripping. Automatic reconnection after the control voltage (230 V AC) is applied again.  
With signal contact. Connection of the fireman switch control line 230 VAC via cable glands (8-12mmØ) max. conductor cross-section: 1.5mm<sup>2</sup>.  
Connection of the signal contact 24 VDC via cable glands (8-12mmØ) max. conductor cross-section: 1.5mm<sup>2</sup>.  
Protection class: IP65.  
All built into a glass fibre reinforced polyester housing.  
Dimensions HxWxD: 236x200x132mm.  
Approval according to low voltage switchgear IEC 61439-1:2011 and EN 61439-2:2011

# Zeichnungen



## PVC DC 2I 10 2MPP RD SPD1R EVO 11

**Weidmüller Interface GmbH & Co. KG**  
 Klingenbergstraße 26  
 D-32758 Detmold  
 Germany

www.weidmueller.com

## Zubehör

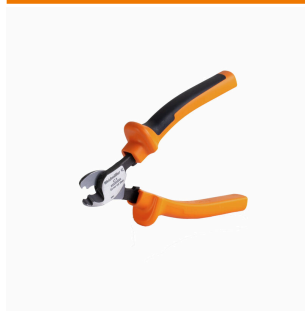
### PV-Sonnenblenden



#### Allgemeine Bestelldaten

Art	PV SUNCOVER 30/20/13	Ausführung
Best.-Nr.	<a href="#">8000143249</a>	Photovoltaik, Sonnenblende
GTIN (EAN)	4099987 111881	
VPE	1 ST	

### Schneidwerkzeuge



Schneidwerkzeuge für Leiter bis 8 mm, 12 mm, 14 mm bzw. 22 mm Außendurchmesser. Die spezielle Schneidengeometrie ermöglicht ein quetschfreies Schneiden von Kupfer- und Aluminiumleitern mit minimalen Handkräften. Zudem besitzen die Schneidwerkzeuge (KT 8 bis KT 22) VDE- und GS-geprüfte Schutzisolationen bis 1.000 V gemäß EN/IEC 60900.

#### Allgemeine Bestelldaten

Art	KT 14	Ausführung
Best.-Nr.	<a href="#">1157820000</a>	Schneidwerkzeuge, Einhandschneider
GTIN (EAN)	4032248945344	
VPE	1 ST	

### Werkzeuge



- Für feindrähtige und massive Leiter mit Spezial-Isolationswerkstoffen
- Hohe Abisolierqualität für die industrielle Anwendung (entsprechend Anforderung aus der Luftfahrt)
- Spezielle Formmesser ermöglichen das Abisolieren spezieller Leiterisolationen und Leiteraufbauten
- Abisolierlänge mit Anschlag einstellbar
- Hohe Flexibilität durch auswechselbare Abisoliereinheiten
- Hohe Wiederholgenauigkeit des Abisolierergebnisses
- Keine Beschädigung des Leiters
- Hohe Stabilität für lange Lebensdauer und hohe Verlässlichkeit
- Integrierte Schneidfunktion

## PVC DC 2I 10 2MPP RD SPD1R EVO 11

**Weidmüller Interface GmbH & Co. KG**  
 Klingenbergstraße 26  
 D-32758 Detmold  
 Germany

www.weidmueller.com

## Zubehör

### Allgemeine Bestelldaten

Art	MULTI-STRIPAX PV	Ausführung
Best.-Nr.	<a href="#">1190490000</a>	Photovoltaik, Steckverbinder
GTIN (EAN)	4032248973262	
VPE	1 ST	

### Kreuzschlitz-Schraubendreher, Typ Phillips



VDE-isolierte Kreuzschlitz-Schraubendreher, Typ Phillips, SDIK PH DIN 7438, ISO 8764/2-PH, Abtrieb nach ISO 8764-PH, SoftFinish-Griff

### Allgemeine Bestelldaten

Art	SDIK PH3 X 150	Ausführung
Best.-Nr.	<a href="#">2749910000</a>	Schraubendreher, Klingbreite (B): 3 mm, 150 mm, Klingstärke (A): 3
GTIN (EAN)	4050118897210	
VPE	1 ST	

### Schlitz-Schraubendreher



VDE-isolierter Schlitz-Schraubendreher, SDI DIN 7437, ISO 2380/2, Abtrieb nach DIN 5264, ISO 2380/1, SoftFinish-Griff

### Allgemeine Bestelldaten

Art	SDIS 0.6X3.5X100	Ausführung
Best.-Nr.	<a href="#">2749810000</a>	Schraubendreher, Klingbreite (B): 3.5 mm, Klinglänge: 100 mm, Klingstärke (A): 0.6 mm
GTIN (EAN)	4050118897012	
VPE	1 ST	
Art	SDIS 1.0X5.5X125	Ausführung
Best.-Nr.	<a href="#">2749850000</a>	Schraubendreher, Klingbreite (B): 5.5 mm, Klinglänge: 125 mm, Klingstärke (A): 1 mm
GTIN (EAN)	4050118897050	
VPE	1 ST	

## PVC DC 2I 10 2MPP RD SPD1R EVO 11

**Weidmüller Interface GmbH & Co. KG**  
 Klingenbergstraße 26  
 D-32758 Detmold  
 Germany

www.weidmueller.com

## Zubehör

### Außenbefestigungslaschen



Außenbefestigungslaschen  
 Satz mit je 4 Stück

#### Allgemeine Bestelldaten

Art	MF FPC	Ausführung
Best.-Nr.	<a href="#">9536040000</a>	FPC (Polycarbonat-Leergehäuse), Montagefuß, Befestigungslaschen,
GTIN (EAN)	4032248009442	Höhe: 40 mm, Breite: 19 mm, Tiefe: 35.5 mm, Werkstoff: Polyamid,
VPE	1 ST	Polyamid 66, lichtgrau

### UV-Beständige Kabelbinder



UV-beständiges Polyamid 6.6 sorgt bei unseren Spezialkabelbindern auch bei starker UV-Einstrahlung für lange Haltbarkeit. Ideal für den dauerhaften Einsatz im Außenbereich.

#### Allgemeine Bestelldaten

Art	CB-UVR 290/4,5 BK	Ausführung
Best.-Nr.	<a href="#">2659350000</a>	Kabelbinder, 4,5 x 290 mm, Polyamid 66, 220 N
GTIN (EAN)	4050118682816	
VPE	100 ST	

### Kabel mit Y-Steckverbinder



Das Y-Kabel wird zur Parallelverbindung von mehreren Strings einer PV-Anlage verwendet, z.B. zur Aufspaltung einer Leitung vor einem Wechselrichter. Die Kabel gibt es in verschiedenen Anschlussvarianten.

#### Allgemeine Bestelldaten

Art	PVHYM-M-XXXX6W+11	Ausführung
Best.-Nr.	<a href="#">2877850000</a>	Photovoltaik, Y-Verbindungskabel, 1x WM4 C Female, 2x MC4 Male,
GTIN (EAN)	4064675666417	6mm <sup>2</sup> , 1100 V
VPE	1 ST	

## PVC DC 2I 10 2MPP RD SPD1R EVO 11

**Weidmüller Interface GmbH & Co. KG**  
 Klingenbergstraße 26  
 D-32758 Detmold  
 Germany

www.weidmueller.com

## Zubehör

Art	PVHYM+M+XXXX6W-11	Ausführung
Best.-Nr.	<a href="#">2877860000</a>	Photovoltaik, Y-Verbindungskabel, 1x WM4 C Male, 2x MC4 Female,
GTIN (EAN)	4064675666424	6mm <sup>2</sup> , 1100 V
VPE	1 ST	

## Not-Aus-Taster



### Allgemeine Bestelldaten

Art	AC SB E 5A 1POL PO 06KV	Ausführung
Best.-Nr.	<a href="#">3077660000</a>	Photovoltaik, Not-Aus-Taster, 1-polig, 600 V AC, 5 A,
GTIN (EAN)	4099987081887	Komplettgehäuse
VPE	1 ST	

## Sealing sets



### Allgemeine Bestelldaten

Art	BLINDPLUG SET5 7X28MM	Ausführung
Best.-Nr.	<a href="#">3077670000</a>	Photovoltaik, Blindstopfen
GTIN (EAN)	4099987081894	
VPE	1 ST	
Art	BLINDPLUG SET50 7X28MM	Ausführung
Best.-Nr.	<a href="#">3077650000</a>	Photovoltaik, Blindstopfen, Zubehör, Blindstopfen, 50 Stück
GTIN (EAN)	4099987081870	
VPE	1 ST	

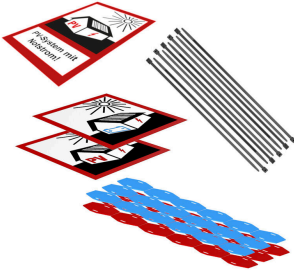
## PVC DC 2I 10 2MPP RD SPD1R EVO 11

**Weidmüller Interface GmbH & Co. KG**  
 Klingenbergstraße 26  
 D-32758 Detmold  
 Germany

## Zubehör

www.weidmueller.com

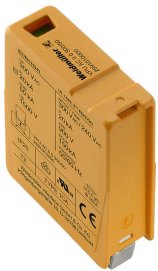
### PV-Markierungssets



#### Allgemeine Bestelldaten

Art	PV MARKER 1-3 MPP	Ausführung
Best.-Nr.	<a href="#">8000149520</a>	Photovoltaik, Gerätemarkierer, Zubehör, Leiter- und Kabelmarkierer,
GTIN (EAN)	4099987229197	Kabelbinder, Markierungsset, Warnhinweis, Kabelmarkierer,
VPE	1 ST	selbstklebend

### Ersatzableiter



#### Allgemeine Bestelldaten

Art	VPU PV I+II O 1000	Ausführung
Best.-Nr.	<a href="#">2530600000</a>	Surge voltage arrester, Low voltage, Accessories, Surge protection I /
GTIN (EAN)	4050118540819	II, Spare arrester
VPE	9 ST	
Art	VPU PV I+II OM 1000	Ausführung
Best.-Nr.	<a href="#">2534300000</a>	Surge voltage arrester, Low voltage, Surge protection I / II, Spare
GTIN (EAN)	4050118545906	arrester
VPE	9 ST	