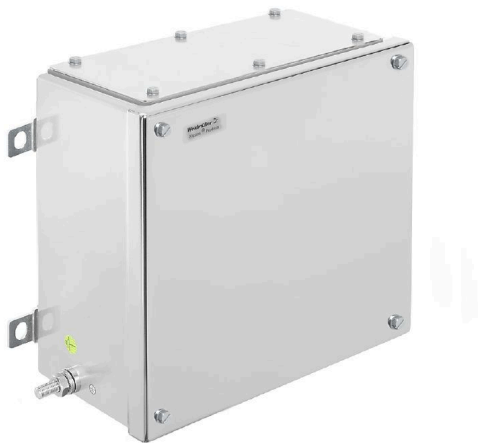


KTB FS 262615 S2N2 TRAINBOX SMALL**Weidmüller Interface GmbH & Co. KG**

Klingenbergstraße 26

D-32758 Detmold

Germany

www.weidmueller.com

Wir bieten Gehäuselösungen für den Einsatz am Fahrzeug. Unsere Motoranschlusskästen für DC- und Dreiphasen- sowie AC-Antriebe garantieren auch bei hohen Strömen und Spannungen eine einwandfreie Funktion. Ihre platzsparende Bauform ermöglicht eine flexible Nutzung des Installationsraumes und aufgrund der Strombelastbarkeit ist die Erwärmung gering, was zu einer höheren Lebensdauer führt. Darüber hinaus gewährleisten unsere Gangway- Anschlusskästen die Verteilung der Versorgungsspannung in Zuggarnituren und bieten einen robusten und sicheren Schutz für die Stromversorgung von Zügen.

Allgemeine Bestelldaten

Ausführung	Klippon TB FS (Terminal Box - Fixing Screw), Gehäuse, Höhe: 260 mm, Breite: 260 mm, Tiefe: 150 mm, Flanschplatten: unten, oben, Werkstoff: Edelstahl 1.4301 (304), unbehandelt, silber
Best.-Nr.	8000080478
Art	KTB FS 262615 S2N2 TRAINBOX SMALL
GTIN (EAN)	4064675593195
VPE	1 ST

KTB FS 262615 S2N2 TRAINBOX SMALL

Weidmüller Interface GmbH & Co. KG
 Klingenbergstraße 26
 D-32758 Detmold
 Germany

www.weidmueller.com

Technische Daten

Abmessungen und Gewichte

Tiefe	150 mm	Tiefe (inch)	5.9055 inch
Höhe	260 mm	Höhe (inch)	10.2362 inch
Breite	260 mm	Breite (inch)	10.2362 inch
Nettogewicht	6800 g		

Temperaturen

Betriebstemperatur	-60 °C...135 °C
--------------------	-----------------

Umweltanforderungen

RoHS-Konformitätsstatus	Konform ohne Ausnahme
REACH SVHC	Keine SVHC über 0,1 Gew.-%

Allgemeine Angaben

Materialstärke Deckel	1.5 mm	Materialstärke Flansch	3 mm
Materialstärke Gehäuse	1.5 mm	Betriebstemperatur, max.	135 °C
Betriebstemperatur, min.	-60 °C	Brennbarkeitsklasse nach UL 94	V-0
Deckelbefestigung	M6 Sechskantschlitzsrauben SW10	Normen	EN 61373 1b, EN 45545 HL3, EN 15085 CL2
Oberfläche	unbehandelt	Schlagfestigkeit	10 J Standardversion
Schutzart	IP66, IP67	Werkstoff	Edelstahl 1.4301 (304)
Dichtungsmaterial	Silikon	Schutzart (UL)	Type 3, Type 4X, Type 12
Flanschplatten	unten, oben	Flanschplatte	Ja

Bestückung horizontal

Sicherungshalter verfügbar	Ja
----------------------------	----

Bestückung vertikal

Sicherungshalter verfügbar	Ja
----------------------------	----

Werkstoffdaten

Brennbarkeitsklasse nach UL 94	V-0	Oberfläche	unbehandelt
Werkstoff	Edelstahl 1.4301 (304)		

Allgemeine Daten

Farbe	silber	Schutzart	IP66, IP67
Farbtabelle (ähnlich)	RAL 7001		

Gehäuse

Werkstoff	Edelstahl 1.4301 (304)	Bohrungen Seite A	keine
Bohrungen Seite B	keine		

Klassifikationen

ETIM 8.0	EC000261	ETIM 9.0	EC000261
ETIM 10.0	EC000261	ECLASS 14.0	27-18-01-01
ECLASS 15.0	27-18-01-01		