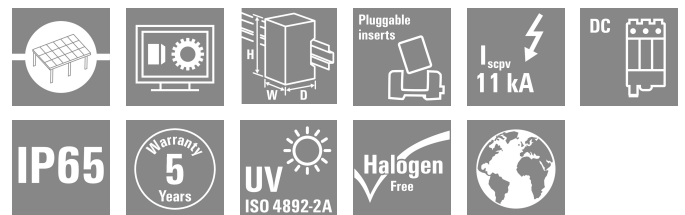
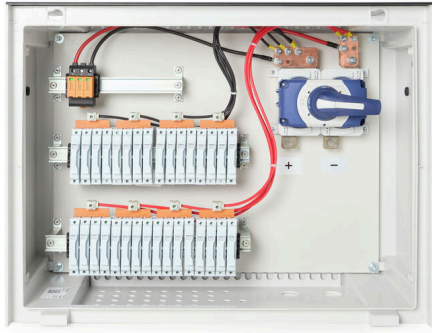


## PV 216S0F4CXXV000TXPX15LWW

**Weidmüller Interface GmbH & Co. KG**  
Klingenbergstraße 26  
D-32758 Detmold  
Germany

[www.weidmueller.com](http://www.weidmueller.com)



Standard Portfolio für Generatoranschlusskästen  
Schützt und überwacht Strings in einem Solarpark.  
Weidmüller hat ein volles Portfolio an Standard PV DC  
Generatoranschlusskästen für Solarparks entwickelt.  
Diese Produkte sollen die meistgenutzten Lösungen  
in ihrem Feld in einer effizienten und konkurrenzfähigen  
weise abdecken. Von 6 bis 32 Eingängen bietet die  
Generation X eine vollständige Palette von Produkten für  
Überwachte und Nicht-Überwachte Combinerboxen. So  
profitieren unsere Kunden von der Erfahrung und dem  
Qualitätsbewusstsein von Weidmüller. Gen X

### Allgemeine Bestelldaten

Ausführung	Photovoltaik, Bestücktes Gehäuse, Generatoranschlusskasten, 1500 V, mit Sicherungshalter, Überspannungsschutz II, Verschraubung, für Wandmontage, Lasttrennschalter, Horizontal, Zentralwechselrichter
Best.-Nr.	<a href="#">8000078885</a>
Art	PV 216S0F4CXXV000TXPX15LWW
GTIN (EAN)	4064675468943
VPE	1 ST

## PV 216S0F4CXXV000TXPX15LWW

**Weidmüller Interface GmbH & Co. KG**  
 Klingenbergstraße 26  
 D-32758 Detmold  
 Germany

www.weidmueller.com

## Technische Daten

## Zulassungen

Zulassungen



ROHS Konform

## Abmessungen und Gewichte

Tiefe	300 mm	Tiefe (inch)	11.811 inch
Höhe	536 mm	Höhe (inch)	21.1023 inch
Breite	747 mm	Breite (inch)	29.4094 inch
Nettogewicht	9205.56 g		

## Temperaturen

Umgebungstemperatur -20 °C...45 °C Betriebstemperatur -20°C to +45 °C

## Umweltanforderungen

RoHS-Konformitätsstatus Konform  
 REACH SVHC Keine SVHC über 0,1 Gew.-%

## Ausgänge DC

Anschluss DC-Ausgangsleitung	M10 Verschraubung mit Schraube und Mutter		
DC-Ausgang + & -	Leiteranschluss	Anschlussart	M40 Kabelverschraubung
		Leiteranschlussquerschnitt min.	150 mm <sup>2</sup>
		Leiteranschlussquerschnitt max.	300 mm <sup>2</sup>
Anzahl Ausgänge DC	2		
Lasttrennschalter hat Hilfskontakt	Nein		

## Eingänge DC

Sicherungseinsatz	10 x 85 mm		
Absicherung	15 A, 16 A, 20 A, 25 A, 30 A, 32 A		
Anzahl Eingänge DC	16		
Abgesicherte Pole des Strings	+/-		
Anschlussart DC-Eingangsleitung	Verschraubung		
Anschluss DC-Eingangsleitung (-)	M8 Verschraubung mit Schraube und Mutter		
Sicherungseinsatz Standard	gPV (EN 60269-6)		
Anschluss Funktionserde	Kabeleinführung	Anzahl der Kabeleinführungen	1
		Kabeldurchmesser, min.	6 mm
		Kabeldurchmesser, max.	12 mm
	Leiteranschluss	Anschlussart	M20 Kabelverschraubung
Anzahl der Leitungseinführungen	35		
DC-Eingang + & -	Leiteranschluss	Anschlussart	M16 Kabelverschraubung
	Kabeleinführung	Anzahl der Kabeleinführungen	32

**PV 216S0F4CXXV000TXPX15LWW**

**Weidmüller Interface GmbH & Co. KG**  
 Klingenbergstraße 26  
 D-32758 Detmold  
 Germany

www.weidmueller.com

**Technische Daten**

		Kabeldurchmesser, min.	5 mm
		Kabeldurchmesser, max.	10 mm
Anschluss DC-Eingangsleitung (+)	Schraubanschluss		
Sicherungsart	leere Sicherungshalter		
Position der Sicherungen	nur an positiven Eingängen		
Art der Sicherung	leere Sicherungshalter		

**Elektrische Eigenschaften DC**

Bemessungsspannung	1500 V	Schaltleistung	400 A (DC21B 1500 V)
Erdung	Direkt an der VPU	Überspannungsschutz DC-Seite	1.500-V-Typ II ohne Fernkontakt

**Gehäuse**

Montageart	Wandmontage	Schutzart	IP65
------------	-------------	-----------	------

**Normen und Standards**

Normen	EN 61439-2:2011, IEC 61439-2 ed 3.0		
--------	-------------------------------------	--	--

**Strangüberwachung DC**

Überwachungsfunktion	Nicht überwacht		
----------------------	-----------------	--	--

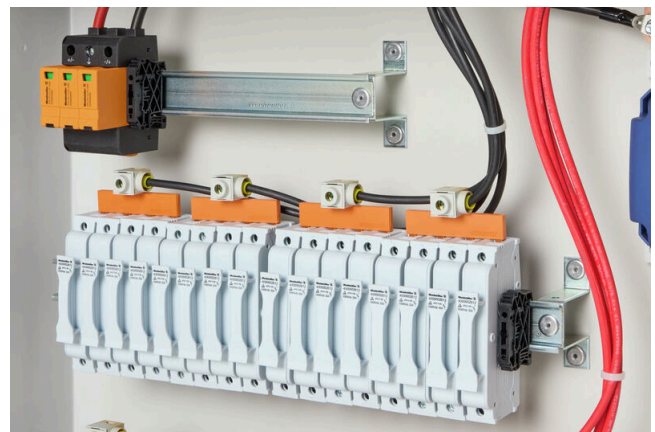
**Gewährleistung**

Zeitraum	5 Jahre		
----------	---------	--	--

**Klassifikationen**

ETIM 8.0	EC003857	ETIM 9.0	EC003857
ETIM 10.0	EC003857	ECLASS 14.0	22-57-02-92
ECLASS 15.0	22-57-02-92		

## Zeichnungen



### Combiner Box Name Description

PV 2 24 S0 FX CXX VX OX TXPX 15 P F ES

**PV 1:** PV DC L0 Industrial  
**PV 2:** PV DC L1 Industrial  
**PV 3:** PV DC L2 Industrial

**Number of inputs (01-36)**

**S0:** Switch-disconnector

S0 → Switch-disconnector (SW)  
S1 → Switch-disconnector with remote disconnection (SW RD)  
S2 → Molded Case Circuit Breaker (MCCB)  
S3 → Motorized switch-disconnector (SW M)  
S4 → Switch-disconnector with Contactor (SW K)  
SX → No Switch-disconnector needed (N/A)

**FX:** Fuses / Fuseholders position

F0 → Fuses Both Poles  
F1 → Only Positive Fuses  
F2 → Only Negative Fuses  
F3 → Only Fuse Holders  
F4 → Only fuse holder in positive (+)  
F5 → Only fuse holder in negative (-)  
FX → No Fuse holders needed (N/A)

**CXX:** CIL Fuses Type → C 10/15/16/20/25/30/40/50/55/60/63/80 - (Example C10)

**NXX:** NH Fuses Type → N 40/50/63/80/100/125/160/200/250/315/355/400 - (Example N40)

CXX → N/A, NXX → N/A

**VX:** SPD Type

V0 → SPD Class II / V1 → SPD Class I+II / V2 → SPD Class I

VX → No SPD needed (N/A)

**Country / Whole World**

**Floating:** YES (F) / NO

**P:** Portrait

**L:** Landscape

**10:** 1000V

**15:** 1500V

**TX:** Monitoring Device

TX → No monitoring (N/A)  
T2 → TC 16H (1kV or 1.5kV)  
T5 → TC 2x16H  
T7 → TC 16H+H  
T8 → Others  
T9 → Ferrich  
TA1 → Solar SMS (25A)  
TA2 → Solar SMS (50A)  
TA3 → Solar SMS LoRaWAN (25A)  
TA4 → Solar SMS LoRaWAN (50A)

**PX:** Power Supply for (TX)

PX → No Power Supply Needed (N/A)  
P0 → Self-Powered (BKE)  
P1 → External Power Supply (PS ACDC)  
PA → Self-Powered (EE)

**OX:** Output type

OX → No holes needed (N/A)  
O0 → Cable Gland  
O1 → WM4C  
O2 → MC4  
O3 → Multivia CG

**Weidmüller** 