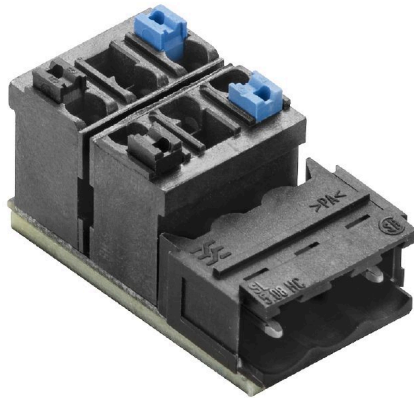


Y-INTERFACE SL**Weidmüller Interface GmbH & Co. KG**

Klingenbergstraße 26

D-32758 Detmold

Germany

www.weidmueller.com

Steckbare Energieverteiler

Steckbarer Doppelanschluss für die Energieverteilung und
Versorgung von Geräten

- 2-polig, farbcodiert
- 230 V, IP 30

Allgemeine Bestelldaten

Best.-Nr.	8000075198
Art	Y-INTERFACE SL
GTIN (EAN)	8430243428439
VPE	16 ST

Y-INTERFACE SL

Weidmüller Interface GmbH & Co. KG

Klingenbergstraße 26

D-32758 Detmold

Germany

www.weidmueller.com

Technische Daten

Zulassungen

Zulassungen



ROHS

Konform

Abmessungen und Gewichte

Tiefe	16.4 mm	Tiefe (inch)	0.6457 inch
Höhe	29.8 mm	Höhe (inch)	1.1732 inch
Breite	17 mm	Breite (inch)	0.6693 inch
Nettogewicht	6 g		

Temperaturen

Lagertemperatur	-40...70 °C	Betriebstemperatur	-40...70 °C
Feuchtigkeit bei Betriebstemperatur	0...85 % (keine Betauung)		

Umweltanforderungen

RoHS-Konformitätsstatus	Konform ohne Ausnahme
REACH SVHC	Keine SVHC über 0,1 Gew.-%

Anschluss Daten

Verteilung Leiterplatten-Steckverbinder	LSF-SMT 5.08/03/180 (kein Mittelstift)	Versorgungssteckverbinder	SL 5.08HC/03/90B (kein Mittelstift)
---	---	---------------------------	--

Bemessungsdaten

Schutzart	IP30	Betriebsspannung	230 V
Maximalstrom pro Verteileranschluss	6 A	Betriebsstrom Gesamt	12 A

Isolationskoordination (EN 60664-1)

Bemessungsisolationsspannung	250 V AC	Überspannungskategorie	III
Verschmutzungsgrad	3	Impulsspannungsprüfung (1,2/50 µs)	6 kV

Anschluss Feld

Leiteranschlussquerschnitt min. AWG	AWG 28	Art der Verbindung	PUSH IN
Abisolierlänge	10 mm	Klemmbereich, max.	1.5 mm ²
Klemmbereich, min.	0.13 mm ²	Leiteranschlussquerschnitt max. AWG	AWG 14

Anschluss Versorgung

Art der Verbindung	Steckanschluss
--------------------	----------------

Klassifikationen

ETIM 8.0	EC002780	ETIM 9.0	EC002780
ETIM 10.0	EC002780	ECLASS 14.0	27-14-11-52
ECLASS 15.0	27-14-11-52		

Zeichnungen

