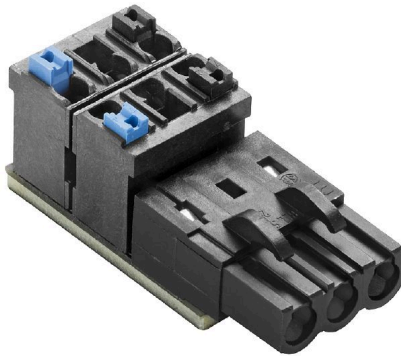


**Y-INTERFACE BLL****Weidmüller Interface GmbH & Co. KG**

Klingenbergstraße 26

D-32758 Detmold

Germany

[www.weidmueller.com](http://www.weidmueller.com)

Steckbare Energieverteiler

Steckbarer Doppelanschluss für die Energieverteilung und  
Versorgung von Geräten

- 2-polig, farbcodiert
- 230 V, IP 30

**Allgemeine Bestelldaten**

Best.-Nr.	8000075197
Art	<a href="#">Y-INTERFACE BLL</a>
GTIN (EAN)	8430243428422
VPE	16 ST

## Y-INTERFACE BLL

Weidmüller Interface GmbH &amp; Co. KG

Klingenbergstraße 26

D-32758 Detmold

Germany

www.weidmueller.com

## Technische Daten

## Zulassungen

Zulassungen



ROHS

Konform

## Abmessungen und Gewichte

Tiefe	16.4 mm	Tiefe (inch)	0.6457 inch
Höhe	38.4 mm	Höhe (inch)	1.5118 inch
Breite	15.2 mm	Breite (inch)	0.5984 inch
Nettogewicht	7.4 g		

## Temperaturen

Lagertemperatur	-40...70 °C	Betriebstemperatur	-40...70 °C
Feuchtigkeit bei Betriebstemperatur	0...85 % (keine Betauung)		

## Umweltanforderungen

RoHS-Konformitätsstatus	Konform ohne Ausnahme
REACH SVHC	Keine SVHC über 0,1 Gew.-%

## Anschluss Daten

Verteilung Leiterplatten-Steckverbinder	LSF-SMT 5.08/03/180 (kein Mittelstift)	Versorgungssteckverbinder	BLL 5.08/03/90 (kein Mittelstift)
---	---	---------------------------	--------------------------------------

## Bemessungsdaten

Schutzart	IP30	Betriebsspannung	230 V
Maximalstrom pro Verteileranschluss	6 A	Betriebsstrom Gesamt	12 A

## Isolationskoordination (EN 60664-1)

Bemessungsisolationsspannung	250 V AC	Überspannungskategorie	III
Verschmutzungsgrad	3	Impulsspannungsprüfung (1,2/50 µs)	6 kV

## Anschluss Feld

Leiteranschlussquerschnitt min. AWG	AWG 28	Art der Verbindung	PUSH IN
Abisolierlänge	10 mm	Klemmbereich, max.	1.5 mm <sup>2</sup>
Klemmbereich, min.	0.13 mm <sup>2</sup>	Leiteranschlussquerschnitt max. AWG	AWG 14

## Anschluss Versorgung

Art der Verbindung	Steckanschluss
--------------------	----------------

## Klassifikationen

ETIM 8.0	EC002780	ETIM 9.0	EC002780
ETIM 10.0	EC002780	ECLASS 14.0	27-14-11-52
ECLASS 15.0	27-14-11-52		

## Zeichnungen

