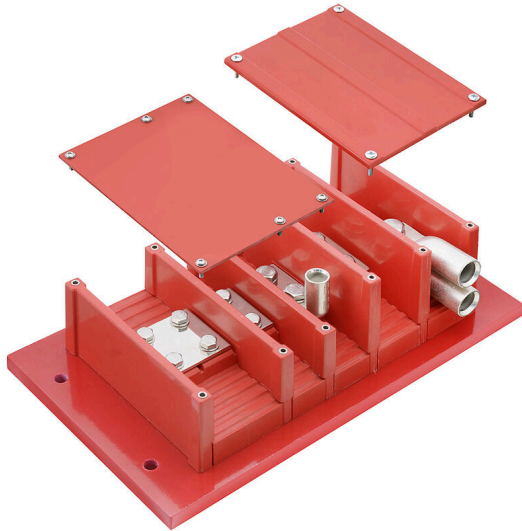


**HV MUSTERLEISTE M8/M10/M12**

**Weidmüller Interface GmbH & Co. KG**  
Klingenbergstraße 26  
D-32758 Detmold  
Germany

[www.weidmueller.com](http://www.weidmueller.com)



Anbei finden Sie die HV Musterleiste mit den verfügbaren Klemmengrößen, End- und Zwischenwänden sowie Standard- und spezifische Abdeckungen. Entsprechend Ihren individuellen Anforderungen wird Ihr High Voltage Klemmenblock Engineered und Assembled. Auch Klemmenleisten in Gehäusen des Klippon® Protect Gehäuseportfolios sind möglich. Senden Sie uns Ihre Anforderungen oder sprechen Sie uns an.

**Allgemeine Bestelldaten**

Ausführung	Bolzenklemmen, Musterset
Best.-Nr.	<a href="#">8000073249</a>
Art	HV MUSTERLEISTE M8/M10/M12
GTIN (EAN)	4064675882589
VPE	1 ST

## HV MUSTERLEISTE M8/M10/M12

**Weidmüller Interface GmbH & Co. KG**  
 Klingenbergstraße 26  
 D-32758 Detmold  
 Germany

www.weidmueller.com

## Technische Daten

### Abmessungen und Gewichte

Tiefe	126 mm	Tiefe (inch)	4.9606 inch
Höhe	220 mm	Höhe (inch)	8.6614 inch
Breite	400 mm	Breite (inch)	15.748 inch
Befestigungsmaß Höhe	120 mm	Befestigungsmaß Breite	360 mm
Nettogewicht	10004 g		

### Temperaturen

Dauergebrauchstemperatur, min.	-50 °C	Dauergebrauchstemperatur, max.	140 °C
--------------------------------	--------	--------------------------------	--------

### Umweltanforderungen

RoHS-Konformitätsstatus	Konform ohne Ausnahme
REACH SVHC	Keine SVHC über 0,1 Gew.-%

### Allgemeines

Normen	EN 45545-2:2020, NFPA 130 ASTME 162/ 662, BSS 7239/ 7242
--------	--

### Bemessungsdaten

Bemessungsspannung	4000 V	Normen	EN 45545-2:2020, NFPA 130 ASTME 162/ 662, BSS 7239/ 7242
--------------------	--------	--------	--

### Klemmbare Leiter (Bemessungsanschluss)

Anschlussrichtung	seitlich, unten, oben
-------------------	-----------------------

### Systemkennwerte

Abschlussplatte erforderlich	Ja	Etagen intern gebrückt	Ja
N-Funktion	Nein	PE-Funktion	Nein
PEN-Funktion	Nein		

### Werkstoffdaten

Farbe	rot	Brennbarkeitsklasse nach UL 94	V-0
-------	-----	--------------------------------	-----

### weitere technische Daten

rastbar	Nein	explosionsgeprüfte Ausführung	Nein
Montageart	Schraube		

### Klassifikationen

ETIM 8.0	EC000897	ETIM 9.0	EC000897
ETIM 10.0	EC000897	ECLASS 14.0	27-25-01-01
ECLASS 15.0	27-25-01-01		