

MHS 5/12 W T3 B T

Weidmüller Interface GmbH & Co. KG

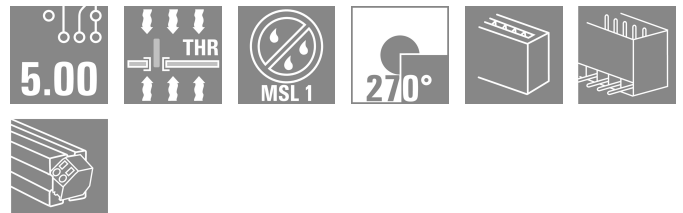
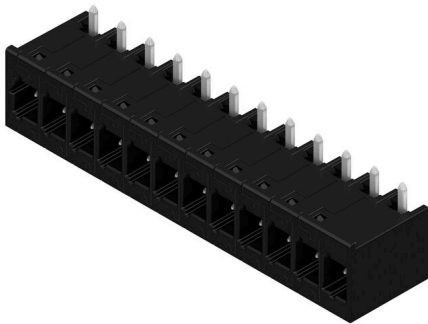
Klingenbergstraße 26

D-32758 Detmold

Germany

www.weidmueller.com

Produktbild



OMNIMATE® 4.0 – die nächste Evolutionsstufe OMNIMATE® 4.0 folgt dem Trend der One Cable Technology (OCT). Der modulare Baukasten erlaubt die schnelle Konfiguration von hybriden Schnittstellen, mit denen sich Daten, Signale und Energie in einem einzigen Steckverbinder übertragen lassen. So können Sie in den verschiedensten Applikationen den Verkabelungsaufwand reduzieren, die Wartung vereinfachen und Automatisierungsprozesse beschleunigen. Der einzigartige SNAP IN-Anschluss bietet hierfür die Grundlage und beschleunigt die Verdrahtung. Der schnellste Anschluss überhaupt

- Schnelle, sichere und werkzeuglose Verdrahtung dank einzigartigem SNAP IN-Anschluss
- Ready-to-Robot Lieferung „wire ready“ mit offenem Klemmpunkt
- Optisches und akustisches Signal bei erfolgter Verdrahtung

Erstellen Sie Ihre eigene Konfiguration

- Flexible Konfiguration und Bestellung über den Weidmüller Configurator (WMC)
- Versand innerhalb von drei Tagen – auch bei individuell konfigurierten Produkten
- Automatische Angebotserstellung für das konfigurierte Produkt

Einfache Konfiguration modularer hybrider Steckverbinder

- Flexible Kombinationsmöglichkeiten für Energie-, Signal- und Datenübertragung
- Zukunftsfähige Single-Pair-Ethernet-Technologie

Allgemeine Bestelldaten

| | |
|--------------------|--|
| Ausführung | Leiterplattensteckverbinder, Stiftleiste, THT/THR-Lötanschluss, Raster in mm (P): 5.00 mm, Polzahl: 12, 270°, Tube |
| Best.-Nr. | 8000072515 |
| Art | MHS 5/12 W T3 B T |
| GTIN (EAN) | 4064675330943 |
| VPE | 8 ST |
| Produkt-Kennzahlen | IEC: 400 V / 26.8 A UL: 300 V / 18.5 A |
| Verpackung | Tube |

Technische Daten

Zulassungen

Zulassungen



| | |
|------------------------|-----------------------------|
| ROHS | Konform |
| UL File Number Search | UL Webseite |
| Zertifikat-Nr. (cURus) | E60693 |

Abmessungen und Gewichte

| | | | |
|----------------------|-------------|--------------|-------------|
| Tiefe | 14 mm | Tiefe (inch) | 0.5512 inch |
| Höhe | 14.1 mm | Höhe (inch) | 0.5551 inch |
| Höhe niedrigstbauend | 10.9 mm | Breite | 61.38 mm |
| Breite (inch) | 2.4165 inch | Nettogewicht | 9.42 g |

Temperaturen

| | |
|---------------------|-----------------|
| Umgebungstemperatur | -50 °C...125 °C |
|---------------------|-----------------|

Umweltanforderungen

| | |
|-------------------------|----------------------------|
| RoHS-Konformitätsstatus | Konform ohne Ausnahme |
| REACH SVHC | Keine SVHC über 0,1 Gew.-% |

Systemkennwerte

| | | | |
|--------------------------------------|--|--|-------------------|
| Produktfamilie | OMNIMATE 4.0 | Anschlussart | Platinenanschluss |
| Montage auf der Leiterplatte | THT/THR-Lötanschluss | Raster in mm (P) | 5.00 mm |
| Raster in Zoll (P) | 0.197 " | Abgangswinkel | 270° |
| Polzahl | 12 | Anzahl Lötstifte pro Pol | 1 |
| Lötstiftlänge (l) | 3.2 mm | Lötstift-Abmessungen | 1,0 x 1,0 mm |
| Bestückungsloch-Durchmesser (D) | 1.4 mm | Bestückungsloch-Durchmesser Toleranz (D) | + 0,1 mm |
| Außendurchmesser Lötauge | 2.3 mm | Schablonenloch Durchmesser | 2.1 mm |
| L1 in mm | 55.00 mm | L1 in Zoll | 2.165 " |
| Anzahl Reihen | 1 | Polreihenzahl | 1 |
| Berührungsschutz nach DIN VDE 57 106 | fingersicher oberhalb der Leiterplatte | Berührungsschutz nach DIN VDE 0470 | IP 20 |
| Schutzart | IP20 | Durchgangswiderstand | ≤5 mΩ |
| Steckzyklen | ≥ 25 | Steckkraft/Pol, max. | 8.5 N |
| Ziehkraft/Pol, max. | 8.5 N | | |

Werkstoffdaten

| | | | |
|--------------------------------|----------|--------------------------|----------|
| Isolierstoff | PA 9T | Farbe | schwarz |
| Farbtabelle (ähnlich) | RAL 9011 | Isolierstoffgruppe | I |
| Kriechstromfestigkeit (CTI) | ≥ 600 | Moisture Level (MSL) | 1 |
| Brennbarkeitsklasse nach UL 94 | V-0 | Kontaktbasismaterial | CuMg |
| Kontaktmaterial | Cu-leg | Kontaktoberfläche | verzinkt |
| Verzinnungsart | matt | Lagertemperatur, min. | -25 °C |
| Lagertemperatur, max. | 55 °C | Betriebstemperatur, min. | -50 °C |
| Betriebstemperatur, max. | 100 °C | | |

MHS 5/12 W T3 B T

Weidmüller Interface GmbH & Co. KG

Klingenbergstraße 26
D-32758 Detmold
Germany

www.weidmueller.com

Technische Daten

Bemessungsdaten nach IEC

| | | | |
|---|------------------------|---|--------|
| geprüft nach Norm | IEC 60664-1, IEC 61984 | Bemessungsstrom, min. Polzahl (Tu=20°C) | 26.8 A |
| Bemessungsstrom, max. Polzahl (Tu=20°C) | 19.7 A | Bemessungsstrom, min. Polzahl (Tu=40°C) | 23.1 A |
| Bemessungsstrom, max. Polzahl (Tu=40°C) | 16.9 A | Bemessungsspannung bei Überspannungsk./Verschmutzungsgrad II/2 | 400 V |
| Bemessungsspannung bei Überspannungsk./Verschmutzungsgrad III/2 | 320 V | Bemessungsspannung bei Überspannungsk./Verschmutzungsgrad III/3 | 250 V |
| Bemessungsstoßspannung bei Überspannungsk./Verschmutzungsgrad II/2 | 4 kV | Bemessungsstoßspannung bei Überspannungsk./Verschmutzungsgrad III/2 | 4 kV |
| Bemessungsstoßspannung bei Überspannungsk./Verschmutzungsgrad III/3 | 4 kV | Kriechstrecke, min. | 5.4 mm |
| Luftstrecke, min. | 4 mm | | |

Nennwerten nach UL 1059

| | | | |
|--------------------------------------|-------|--------------------------------------|--|
| Institut (cURus) | CURUS | Zertifikat-Nr. (cURus) | E60693 |
| Nennspannung (Use group B / UL 1059) | 300 V | Nennspannung (Use group D / UL 1059) | 300 V |
| Nennspannung (Use group F / UL 1059) | 420 V | Nennstrom (Use group B / UL 1059) | 18.5 A |
| Nennstrom (Use group D / UL 1059) | 10 A | Kriechstrecke, min. | 5.6 mm |
| Luftstrecke, min. | 4 mm | Hinweis zu den Zulassungswerten | Angaben sind Maximalwerte, Details siehe Zulassungszertifikat. |

Wichtiger Hinweis

| | |
|-----------------|--|
| IPC-Konformität | Konformität: Die Produkte werden nach international anerkannten Standards und Normen entwickelt, gefertigt und ausgeliefert und entsprechen den zugesicherten Eigenschaften im Datenblatt bzw. erfüllen dekorative Eigenschaften in Anlehnung der IPC-A-610 „Class2“. Darüber hinaus gehende Ansprüche an die Produkte können auf Anfrage bewertet werden. |
| Hinweise | <ul style="list-style-type: none"> Rated current related to rated cross-section & min. No. of poles. P on drawing = pitch Rated data refer only to the component itself. Clearance and creepage distances to other components are to be designed in accordance with the relevant application standards. Diameter of solder eyelet D = 1.4+0.1mm In accordance with IEC 61984, OMNIMATE-connectors are connectors without breaking capacity (COC). During designated use, connectors are not allowed to be engaged or disengaged when live or under load Long term storage of the product with average temperature of 50 °C and maximum humidity 70%, 36 months |

Klassifikationen

| | | | |
|-------------|-------------|-------------|-------------|
| ETIM 8.0 | EC002637 | ETIM 9.0 | EC002637 |
| ETIM 10.0 | EC002637 | ECLASS 14.0 | 27-46-02-01 |
| ECLASS 15.0 | 27-46-02-01 | | |

Produktbild



Maßbild



