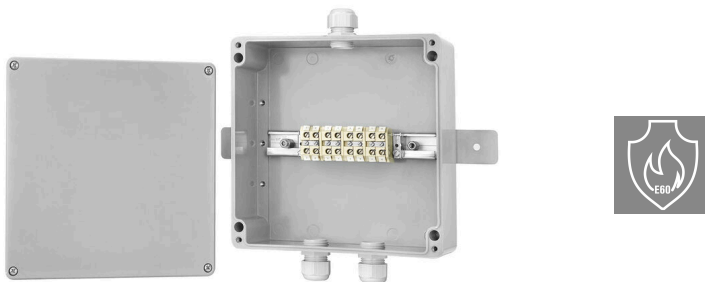


KLIPPON POK 252512 M32 E60

Weidmüller Interface GmbH & Co. KG
 Klingenbergstraße 26
 D-32758 Detmold
 Germany

www.weidmueller.com

Produktbild



Feuerfeste Klemmenkästen E30, E60 und E90
 Robuster Klemmenkasten für die sichere Stromversorgung von Notfallsystemen im Brandfall, Notbeleuchtung in U-Bahn, Metro, Eisenbahn- und Straßentunneln bis maximal 90 Minuten gem. DIN 4102-04. Die bestückten Gehäuse der Reihen Klippon® POK und Klippon® STB eignen sich besonders an Orten, an denen Korrosionsbeständigkeit, Schlagfestigkeit und eine hohe Schutzart gefordert sind.

Eigenschaften:

- Auf Kundenwunsch in den verschiedensten Ausführungen erhältlich
- Geprüft und zugelassen gem. DIN 4102-04 (E30, E60 und E90) - Die genauen Details müssen der "Declaration of Manufacturer" entnommen werden
- Hohe Qualität durch den Einsatz von bewährten Grundprodukten der Marke Klippon®

Allgemeine Bestelldaten

Ausführung	Klippon POK (Polyester-Leergehäuse), Gehäuse, Höhe: 250 mm, Breite: 255 mm, Tiefe: 120 mm, Werkstoff: glasfaser-verstärktes Polyester, unbehandelt, lichtgrau
Best.-Nr.	8000054730
Art	KLIPPON POK 252512 M32 E60
GTIN (EAN)	4064675360438
VPE	1 ST

KLIPPON POK 252512 M32 E60

Weidmüller Interface GmbH & Co. KG
 Klingenbergstraße 26
 D-32758 Detmold
 Germany

www.weidmueller.com

Technische Daten

Zulassungen

ROHS	Konform
------	---------

Abmessungen und Gewichte

Tiefe	120 mm	Tiefe (inch)	4.7244 inch
Höhe	250 mm	Höhe (inch)	9.8425 inch
Höhe niedrigstbauend	120 mm	Breite	255 mm
Breite (inch)	10.0394 inch	Befestigungsmaß Höhe	200 mm
Befestigungsmaß Breite	235 mm	Nettogewicht	4407.99 g

Temperaturen

Betriebstemperatur	-20 °C...80 °C
--------------------	----------------

Umweltanforderungen

RoHS-Konformitätsstatus	Konform mit Ausnahme
RoHS-Ausnahme (falls zutreffend/ bekannt)	6c
REACH SVHC	Lead 7439-92-1
SCIP	1d28ada4-1634-4382-8635-45f6353a6574

Bestückung horizontal

SAKK 10	8	Sicherungshalter verfügbar	Nein
---------	---	----------------------------	------

Werkstoffdaten

Oberfläche	unbehandelt	Werkstoff	glasfaser-verstärktes Polyester
------------	-------------	-----------	---------------------------------

Allgemeine Daten

Farbe	lichtgrau	Schutzart	IP66
Farbtabelle (ähnlich)	RAL 7035		

Gehäuse

Werkstoff	glasfaser-verstärktes Polyester	Bohrungen Seite A	2 x M32
Bohrungen Seite B	1 x M32		

Standard-Merkmale

Referenzprodukt	KLIPPON POK 252512 , TS 32X15 2M/ST/ZN , SAKK 10, QL 2 SAKK10 , KISC M3X20.5/10 EK4 , AP SAKK4/10 KER/WS , MEW 1/32, WS 8/8 MM , WS, VG M32-K67, GWDR , M32-NP, SKMU M32 - K GR
-----------------	---

KLIPPON POK 252512 M32 E60

Weidmüller Interface GmbH & Co. KG
Klingenbergstraße 26
D-32758 Detmold
Germany

www.weidmueller.com

Technische Daten**Wichtiger Hinweis**

Produktinweis Abhängig von der Bestückung ist eine Brandschutzklasse bis zu E60 nach DIN 4102-12 erreichbar (Siehe Details in der „Declaration of Manufacturer“ im Bereich „Downloads“)
Das Gehäuse wird für den elektrischen Funktionserhalt verwendet und dient als Verteilerkasten für Kabel mit 4 Potentialen.

Klassifikationen

ETIM 8.0	EC002503	ETIM 9.0	EC002503
ETIM 10.0	EC002503	ECLASS 14.0	27-18-05-02
ECLASS 15.0	27-18-05-02		

KLIPPON POK 252512 M32 E60

Weidmüller Interface GmbH & Co. KG
Klingenbergstraße 26
D-32758 Detmold
Germany

Zeichnungen

www.weidmueller.com

Abbildung ähnlich

