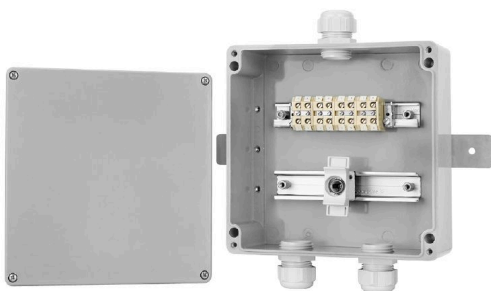


## KLIPPON POK 252512 FH M25 E60

**Weidmüller Interface GmbH & Co. KG**  
Klingenbergstraße 26  
D-32758 Detmold  
Germany

[www.weidmueller.com](http://www.weidmueller.com)

### Produktbild



Feuerfeste Klemmenkästen E30, E60 und E90  
Robuster Klemmenkasten für die sichere Stromversorgung von Notfallsystemen im Brandfall, Notbeleuchtung in U-Bahn, Metro, Eisenbahn- und Straßentunneln bis maximal 90 Minuten gem. DIN 4102-04. Die bestückten Gehäuse der Reihen Klippon® POK und Klippon® STB eignen sich besonders an Orten, an denen Korrosionsbeständigkeit, Schlagfestigkeit und eine hohe Schutzart gefordert sind.

Eigenschaften:

- Auf Kundenwunsch in den verschiedensten Ausführungen erhältlich
- Geprüft und Zugelassen gem. DIN 4102-04 (E30, E60 und E90) - Die genauen Details müssen der "Declaration of Manufacturer" entnommen werden
- Hohe Qualität durch den Einsatz von bewährten Grundprodukten der Marke Klippon®

### Allgemeine Bestelldaten

|            |   |
|------------|---|
| Ausführung | Klippon POK (Polyester-Leergehäuse), Gehäuse, Höhe: 250 mm, Breite: 255 mm, Tiefe: 120 mm, Werkstoff: glasfaser-verstärktes Polyester, unbehandelt, lichtgrau |
| Best.-Nr.  | <a href="#">8000052636</a>  |
| Art        | KLIPPON POK 252512 FH M25 E60   |
| GTIN (EAN) | 4064675362319   |
| VPE        | 1 ST  |

## KLIPPON POK 252512 FH M25 E60

Weidmüller Interface GmbH &amp; Co. KG

Klingenbergstraße 26

D-32758 Detmold

Germany

www.weidmueller.com

## Technische Daten

## Zulassungen

|      |         |
|------|---------|
| ROHS | Konform |
|------|---------|

## Abmessungen und Gewichte

|                        |              |                      |             |
|------------------------|--------------|----------------------|-------------|
| Tiefe                  | 120 mm       | Tiefe (inch)         | 4.7244 inch |
| Höhe                   | 250 mm       | Höhe (inch)          | 9.8425 inch |
| Höhe niedrigstbauend   | 120 mm       | Breite               | 255 mm      |
| Breite (inch)          | 10.0394 inch | Befestigungsmaß Höhe | 200 mm      |
| Befestigungsmaß Breite | 235 mm       | Nettogewicht         | 4743.57 g   |

## Temperaturen

|                    |                |
|--------------------|----------------|
| Betriebstemperatur | -20 °C...80 °C |
|--------------------|----------------|

## Umweltanforderungen

|  |                                      |
|--|--------------------------------------|
| RoHS-Konformitätsstatus                      | Konform mit Ausnahme                 |
| RoHS-Ausnahme (falls zutreffend/<br>bekannt) | 6c                                   |
| REACH SVHC                                   | Lead 7439-92-1                       |
| SCIP   | 1d28ada4-1634-4382-8635-45f6353a6574 |

## Bestückung horizontal

|         |   |                            |    |
|---------|---|----------------------------|----|
| SAKK 10 | 8 | Sicherungshalter verfügbar | Ja |
|---------|---|----------------------------|----|

## Werkstoffdaten

|            |             |           |                                 |
|------------|-------------|-----------|---------------------------------|
| Oberfläche | unbehandelt | Werkstoff | glasfaser-verstärktes Polyester |
|------------|-------------|-----------|---------------------------------|

## Allgemeine Daten

|                       |           |           |      |
|-----------------------|-----------|-----------|------|
| Farbe                 | lichtgrau | Schutzart | IP66 |
| Farbtabelle (ähnlich) | RAL 7035  |           |      |

## Gehäuse

|                   |                                 |                   |         |
|-------------------|---------------------------------|-------------------|---------|
| Werkstoff         | glasfaser-verstärktes Polyester | Bohrungen Seite A | 1 x M25 |
| Bohrungen Seite B | 2 x M25                         |                   |         |

## Standard-Merkmale

|                 |  |
|-----------------|--|
| Referenzprodukt | <a href="#">KLIPPON POK 252512</a> ,<br><a href="#">TS 32X15 2M/ST/ZN</a> ,<br><a href="#">TS 35X15 2M/ST/ZN</a> ,<br><a href="#">SAKK 10, QL 2 SAKK10</a> ,<br><a href="#">KISC M3X20.5/10 EK4</a> ,<br><a href="#">AP SAKK4/10 KER/WS</a> ,<br><a href="#">MEW 1/32, WS 8/8 MM</a><br><a href="#">WS, VG M25-K67, GWDR</a><br><a href="#">M25-NP, SKMU M25 - K</a><br><a href="#">GR</a> |
|-----------------|--|

**KLIPPON POK 252512 FH M25 E60**

**Weidmüller Interface GmbH & Co. KG**  
Klingenbergstraße 26  
D-32758 Detmold  
Germany

[www.weidmueller.com](http://www.weidmueller.com)

**Technische Daten****Wichtiger Hinweis**

|                |   |
|----------------|---|
| Produkthinweis | Abhängig von der Bestückung ist eine Brandschutzklasse bis zu E60 nach DIN 4102-12 erreichbar (Siehe Details in der „Declaration of Manufacturer“ im Bereich „Downloads“)<br>Das Gehäuse wird für den elektrischen Funktionserhalt verwendet und dient als Verteilerkasten für Kabel mit 4 Potentialen. |
|----------------|---|

**Klassifikationen**

|             |             |             |             |
|-------------|-------------|-------------|-------------|
| ETIM 8.0    | EC002503    | ETIM 9.0    | EC002503    |
| ETIM 10.0   | EC002503    | ECLASS 14.0 | 27-18-05-02 |
| ECLASS 15.0 | 27-18-05-02 |             |             |

## Zeichnungen

### Abbildung ähnlich

