

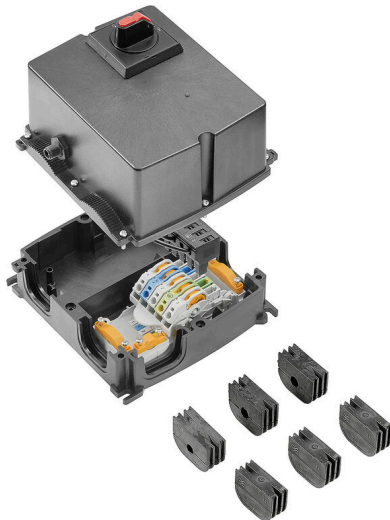
**FP BOX ON/OFF16A FUSE R****Weidmüller Interface GmbH & Co. KG**

Klingenbergstraße 26

D-32758 Detmold

Germany

www.weidmueller.com



Die FieldPower® Energie-Verteiler ermöglichen die fehlerfreie Installation in extrem kurzer Zeit.  
Abzweigungen und im Deckel integrierte Funktionen werden einfach aufgesteckt.  
Robust und in hoher Schutzart.

**Allgemeine Bestelldaten**

|            |   |
|------------|---|
| Ausführung | FieldPower® Energiebusverteiler, AC 3-phasig, IP65, glasfaserverstärktes Polycarbonat, Schneidklemmanschluss IDC, PUSH IN, Wartungsschalter |
| Best.-Nr.  | <a href="#">8000028513</a>  |
| Art        | FP BOX ON/OFF16A FUSE R   |
| GTIN (EAN) | 4050118505368   |
| VPE        | 1 ST  |

**FP BOX ON/OFF16A FUSE R**

**Weidmüller Interface GmbH & Co. KG**  
 Klingenbergstraße 26  
 D-32758 Detmold  
 Germany

www.weidmueller.com

**Technische Daten**

**Zulassungen**

ROHS Konform

**Abmessungen und Gewichte**

|              |           |               |             |
|--------------|-----------|---------------|-------------|
| Tiefe        | 165 mm    | Tiefe (inch)  | 6.4961 inch |
| Höhe         | 181 mm    | Höhe (inch)   | 7.126 inch  |
| Breite       | 192 mm    | Breite (inch) | 7.559 inch  |
| Nettogewicht | 1785.66 g |               |             |

**Temperaturen**

|                    |                |                     |                |
|--------------------|----------------|---------------------|----------------|
| Lagertemperatur    | -25 °C...55 °C | Umgebungstemperatur | -25 °C...45 °C |
| Betriebstemperatur | -25 °C...45 °C |                     |                |

**Umweltanforderungen**

|  |  |
|--|--|
| RoHS-Konformitätsstatus                      | Konform mit Ausnahme   |
| RoHS-Ausnahme (falls zutreffend/<br>bekannt) | 6c, 7a, 7cl  |
| REACH SVHC                                   | Lead 7439-92-1, Potassium perfluorobutane sulfonate 29420-49-3 |
| SCIP   | 7645f3b1-6db9-495d-9e21-ab1d894aff05                           |

**Klemmbarkeit**

|  |  |                            |                            |
|--|--|----------------------------|----------------------------|
| Anschlussdaten - Kontakteinheit<br>Abzweig / Einspeisung | Leiteranschlusstechnik                         | PUSH IN                    |                            |
|  | Klingenmaß von Betätigungswerkzeug             | 0,6 x 3,5 mm               |                            |
|  | Abisolierlänge                                 | 14.00 mm                   |                            |
|  | Polzahl  | 5                          |                            |
|  | Leiteranschlussquerschnitt, eindrätig, max.    | 6 mm <sup>2</sup>          |                            |
|  | Leiteranschlussquerschnitt, eindrätig, min.    | 0.50 mm <sup>2</sup>       |                            |
|  | Leiteranschlussquerschnitt, mehrdrätig, max.   | 6.00 mm <sup>2</sup>       |                            |
|  | Leiteranschlussquerschnitt, mehrdrätig, min.   | 0.50 mm <sup>2</sup>       |                            |
|  | Leiteranschlussquerschnitt, feindrätig, max.   | 10.00 mm <sup>2</sup>      |                            |
|  | Leiteranschlussquerschnitt, feindrätig, min.   | 0.50 mm <sup>2</sup>       |                            |
|  | Leiteranschlussquerschnitt, feinstdrätig, max. | 6.00 mm <sup>2</sup>       |                            |
|  | Leiteranschlussquerschnitt, feinstdrätig, min. | 0.50 mm <sup>2</sup>       |                            |
|  | Leiteranschlussquerschnitt mit Aderendhülse    | Art der Aderendhülse       | 12 mm mit Kunststoffkragen |
|  |  | Standard                   | DIN 46228/4                |
|  |  | Anschlussquerschnitt, min. | 0.5 mm <sup>2</sup>        |
|  |  | Anschlussquerschnitt, max. | 6 mm <sup>2</sup>          |
|  |  | Art der Aderendhülse       | 12 mm mit Kunststoffkragen |
|  |  | Standard                   | DIN 46228/4                |
| Leiteranschlussquerschnitt mit Aderendhülse              | Art der Aderendhülse                           | 8 mm mit Kunststoffkragen  |                            |
|  | Standard                                       | DIN 46228/4                |                            |
|  | Anschlussquerschnitt, min.                     | 0.5 mm <sup>2</sup>        |                            |
|  | Anschlussquerschnitt, max.                     | 6 mm <sup>2</sup>          |                            |
|  | Art der Aderendhülse                           | 8 mm mit Kunststoffkragen  |                            |
|  | Standard                                       | DIN 46228/4                |                            |

**FP BOX ON/OFF16A FUSE R**

**Weidmüller Interface GmbH & Co. KG**  
 Klingenbergstraße 26  
 D-32758 Detmold  
 Germany

www.weidmueller.com

**Technische Daten**

|  |  |   |                      |                            |          |             |                            |                     |                            |                   |                      |                            |                            |                     |                            |                     |                            |                   |                      |                           |          |             |                            |                     |                            |                   |                      |                           |          |             |                            |                     |                            |                   |
|--|--|---|----------------------|----------------------------|----------|-------------|----------------------------|---------------------|----------------------------|-------------------|----------------------|----------------------------|----------------------------|---------------------|----------------------------|---------------------|----------------------------|-------------------|----------------------|---------------------------|----------|-------------|----------------------------|---------------------|----------------------------|-------------------|----------------------|---------------------------|----------|-------------|----------------------------|---------------------|----------------------------|-------------------|
|  |  | <table border="1"> <tr> <td>Art der Aderendhülle</td> <td>8 mm mit Kunststoffkragen</td> </tr> <tr> <td>Standard</td> <td>DIN 46228/4</td> </tr> <tr> <td>Anschlussquerschnitt, min.</td> <td>0,5 mm<sup>2</sup></td> </tr> <tr> <td>Anschlussquerschnitt, max.</td> <td>6 mm<sup>2</sup></td> </tr> <tr> <td>Art der Aderendhülle</td> <td>Zwillings-Aderendhülle</td> </tr> <tr> <td>Anschlussquerschnitt, min.</td> <td>0,5 mm<sup>2</sup></td> </tr> <tr> <td>Anschlussquerschnitt, max.</td> <td>6 mm<sup>2</sup></td> </tr> </table>  | Art der Aderendhülle | 8 mm mit Kunststoffkragen  | Standard | DIN 46228/4 | Anschlussquerschnitt, min. | 0,5 mm <sup>2</sup> | Anschlussquerschnitt, max. | 6 mm <sup>2</sup> | Art der Aderendhülle | Zwillings-Aderendhülle     | Anschlussquerschnitt, min. | 0,5 mm <sup>2</sup> | Anschlussquerschnitt, max. | 6 mm <sup>2</sup>   |                            |                   |                      |                           |          |             |                            |                     |                            |                   |                      |                           |          |             |                            |                     |                            |                   |
| Art der Aderendhülle                           | 8 mm mit Kunststoffkragen                    |   |                      |                            |          |             |                            |                     |                            |                   |                      |                            |                            |                     |                            |                     |                            |                   |                      |                           |          |             |                            |                     |                            |                   |                      |                           |          |             |                            |                     |                            |                   |
| Standard                                       | DIN 46228/4                                  |   |                      |                            |          |             |                            |                     |                            |                   |                      |                            |                            |                     |                            |                     |                            |                   |                      |                           |          |             |                            |                     |                            |                   |                      |                           |          |             |                            |                     |                            |                   |
| Anschlussquerschnitt, min.                     | 0,5 mm <sup>2</sup>                          |   |                      |                            |          |             |                            |                     |                            |                   |                      |                            |                            |                     |                            |                     |                            |                   |                      |                           |          |             |                            |                     |                            |                   |                      |                           |          |             |                            |                     |                            |                   |
| Anschlussquerschnitt, max.                     | 6 mm <sup>2</sup>                            |   |                      |                            |          |             |                            |                     |                            |                   |                      |                            |                            |                     |                            |                     |                            |                   |                      |                           |          |             |                            |                     |                            |                   |                      |                           |          |             |                            |                     |                            |                   |
| Art der Aderendhülle                           | Zwillings-Aderendhülle                       |   |                      |                            |          |             |                            |                     |                            |                   |                      |                            |                            |                     |                            |                     |                            |                   |                      |                           |          |             |                            |                     |                            |                   |                      |                           |          |             |                            |                     |                            |                   |
| Anschlussquerschnitt, min.                     | 0,5 mm <sup>2</sup>                          |   |                      |                            |          |             |                            |                     |                            |                   |                      |                            |                            |                     |                            |                     |                            |                   |                      |                           |          |             |                            |                     |                            |                   |                      |                           |          |             |                            |                     |                            |                   |
| Anschlussquerschnitt, max.                     | 6 mm <sup>2</sup>                            |   |                      |                            |          |             |                            |                     |                            |                   |                      |                            |                            |                     |                            |                     |                            |                   |                      |                           |          |             |                            |                     |                            |                   |                      |                           |          |             |                            |                     |                            |                   |
| Anschlussdaten - Kontakteinheit Energiebus     | Leiteranschlusstechnik                       | Schneidklemmanschluss IDC   |                      |                            |          |             |                            |                     |                            |                   |                      |                            |                            |                     |                            |                     |                            |                   |                      |                           |          |             |                            |                     |                            |                   |                      |                           |          |             |                            |                     |                            |                   |
|  | Klingenmaß von Betätigungswerkzeug           | 0,6 x 3,5 mm  |                      |                            |          |             |                            |                     |                            |                   |                      |                            |                            |                     |                            |                     |                            |                   |                      |                           |          |             |                            |                     |                            |                   |                      |                           |          |             |                            |                     |                            |                   |
|  | Polzahl                                      | 5   |                      |                            |          |             |                            |                     |                            |                   |                      |                            |                            |                     |                            |                     |                            |                   |                      |                           |          |             |                            |                     |                            |                   |                      |                           |          |             |                            |                     |                            |                   |
|  | Leiteranschlussquerschnitt, eindrätig, max.  | 6 mm <sup>2</sup>   |                      |                            |          |             |                            |                     |                            |                   |                      |                            |                            |                     |                            |                     |                            |                   |                      |                           |          |             |                            |                     |                            |                   |                      |                           |          |             |                            |                     |                            |                   |
|  | Leiteranschlussquerschnitt, eindrätig, min.  | 1.50 mm <sup>2</sup>  |                      |                            |          |             |                            |                     |                            |                   |                      |                            |                            |                     |                            |                     |                            |                   |                      |                           |          |             |                            |                     |                            |                   |                      |                           |          |             |                            |                     |                            |                   |
|  | Leiteranschlussquerschnitt, mehrdrätig, max. | 6.00 mm <sup>2</sup>  |                      |                            |          |             |                            |                     |                            |                   |                      |                            |                            |                     |                            |                     |                            |                   |                      |                           |          |             |                            |                     |                            |                   |                      |                           |          |             |                            |                     |                            |                   |
|  | Leiteranschlussquerschnitt, mehrdrätig, min. | 2.50 mm <sup>2</sup>  |                      |                            |          |             |                            |                     |                            |                   |                      |                            |                            |                     |                            |                     |                            |                   |                      |                           |          |             |                            |                     |                            |                   |                      |                           |          |             |                            |                     |                            |                   |
|  | Leiteranschlussquerschnitt, feindrätig, max. | 6.00 mm <sup>2</sup>  |                      |                            |          |             |                            |                     |                            |                   |                      |                            |                            |                     |                            |                     |                            |                   |                      |                           |          |             |                            |                     |                            |                   |                      |                           |          |             |                            |                     |                            |                   |
|  | Leiteranschlussquerschnitt, feindrätig, min. | 2.50 mm <sup>2</sup>  |                      |                            |          |             |                            |                     |                            |                   |                      |                            |                            |                     |                            |                     |                            |                   |                      |                           |          |             |                            |                     |                            |                   |                      |                           |          |             |                            |                     |                            |                   |
|  | Anschlussdaten - Steckverbinder              | Leiteranschlusstechnik  | PUSH IN              |                            |          |             |                            |                     |                            |                   |                      |                            |                            |                     |                            |                     |                            |                   |                      |                           |          |             |                            |                     |                            |                   |                      |                           |          |             |                            |                     |                            |                   |
| Klingenmaß von Betätigungswerkzeug             |  | 3,0 x 0,5 mm  |                      |                            |          |             |                            |                     |                            |                   |                      |                            |                            |                     |                            |                     |                            |                   |                      |                           |          |             |                            |                     |                            |                   |                      |                           |          |             |                            |                     |                            |                   |
| Abisolierlänge                                 |  | 12.00 mm  |                      |                            |          |             |                            |                     |                            |                   |                      |                            |                            |                     |                            |                     |                            |                   |                      |                           |          |             |                            |                     |                            |                   |                      |                           |          |             |                            |                     |                            |                   |
| Polzahl  |  | 5   |                      |                            |          |             |                            |                     |                            |                   |                      |                            |                            |                     |                            |                     |                            |                   |                      |                           |          |             |                            |                     |                            |                   |                      |                           |          |             |                            |                     |                            |                   |
| Leiteranschlussquerschnitt, eindrätig, max.    |  | 4 mm <sup>2</sup>   |                      |                            |          |             |                            |                     |                            |                   |                      |                            |                            |                     |                            |                     |                            |                   |                      |                           |          |             |                            |                     |                            |                   |                      |                           |          |             |                            |                     |                            |                   |
| Leiteranschlussquerschnitt, eindrätig, min.    |  | 0.50 mm <sup>2</sup>  |                      |                            |          |             |                            |                     |                            |                   |                      |                            |                            |                     |                            |                     |                            |                   |                      |                           |          |             |                            |                     |                            |                   |                      |                           |          |             |                            |                     |                            |                   |
| Leiteranschlussquerschnitt, mehrdrätig, max.   |  | 4.00 mm <sup>2</sup>  |                      |                            |          |             |                            |                     |                            |                   |                      |                            |                            |                     |                            |                     |                            |                   |                      |                           |          |             |                            |                     |                            |                   |                      |                           |          |             |                            |                     |                            |                   |
| Leiteranschlussquerschnitt, mehrdrätig, min.   |  | 0.50 mm <sup>2</sup>  |                      |                            |          |             |                            |                     |                            |                   |                      |                            |                            |                     |                            |                     |                            |                   |                      |                           |          |             |                            |                     |                            |                   |                      |                           |          |             |                            |                     |                            |                   |
| Leiteranschlussquerschnitt, feindrätig, max.   |  | 4.00 mm <sup>2</sup>  |                      |                            |          |             |                            |                     |                            |                   |                      |                            |                            |                     |                            |                     |                            |                   |                      |                           |          |             |                            |                     |                            |                   |                      |                           |          |             |                            |                     |                            |                   |
| Leiteranschlussquerschnitt, feindrätig, min.   |  | 0.50 mm <sup>2</sup>  |                      |                            |          |             |                            |                     |                            |                   |                      |                            |                            |                     |                            |                     |                            |                   |                      |                           |          |             |                            |                     |                            |                   |                      |                           |          |             |                            |                     |                            |                   |
| Leiteranschlussquerschnitt, feinstdrätig, max. |  | 4.00 mm <sup>2</sup>  |                      |                            |          |             |                            |                     |                            |                   |                      |                            |                            |                     |                            |                     |                            |                   |                      |                           |          |             |                            |                     |                            |                   |                      |                           |          |             |                            |                     |                            |                   |
| Leiteranschlussquerschnitt, feinstdrätig, min. |  | 0.50 mm <sup>2</sup>  |                      |                            |          |             |                            |                     |                            |                   |                      |                            |                            |                     |                            |                     |                            |                   |                      |                           |          |             |                            |                     |                            |                   |                      |                           |          |             |                            |                     |                            |                   |
| Leiteranschlussquerschnitt mit Aderendhülle    |  | <table border="1"> <tr> <td>Art der Aderendhülle</td> <td>12 mm mit Kunststoffkragen</td> </tr> <tr> <td>Standard</td> <td>DIN 46228/4</td> </tr> <tr> <td>Anschlussquerschnitt, min.</td> <td>0,5 mm<sup>2</sup></td> </tr> <tr> <td>Anschlussquerschnitt, max.</td> <td>4 mm<sup>2</sup></td> </tr> <tr> <td>Art der Aderendhülle</td> <td>12 mm mit Kunststoffkragen</td> </tr> <tr> <td>Standard</td> <td>DIN 46228/4</td> </tr> <tr> <td>Anschlussquerschnitt, min.</td> <td>0,5 mm<sup>2</sup></td> </tr> <tr> <td>Anschlussquerschnitt, max.</td> <td>4 mm<sup>2</sup></td> </tr> <tr> <td>Art der Aderendhülle</td> <td>8 mm mit Kunststoffkragen</td> </tr> <tr> <td>Standard</td> <td>DIN 46228/4</td> </tr> <tr> <td>Anschlussquerschnitt, min.</td> <td>0,5 mm<sup>2</sup></td> </tr> <tr> <td>Anschlussquerschnitt, max.</td> <td>4 mm<sup>2</sup></td> </tr> <tr> <td>Art der Aderendhülle</td> <td>8 mm mit Kunststoffkragen</td> </tr> <tr> <td>Standard</td> <td>DIN 46228/4</td> </tr> <tr> <td>Anschlussquerschnitt, min.</td> <td>0,5 mm<sup>2</sup></td> </tr> <tr> <td>Anschlussquerschnitt, max.</td> <td>4 mm<sup>2</sup></td> </tr> </table> | Art der Aderendhülle | 12 mm mit Kunststoffkragen | Standard | DIN 46228/4 | Anschlussquerschnitt, min. | 0,5 mm <sup>2</sup> | Anschlussquerschnitt, max. | 4 mm <sup>2</sup> | Art der Aderendhülle | 12 mm mit Kunststoffkragen | Standard                   | DIN 46228/4         | Anschlussquerschnitt, min. | 0,5 mm <sup>2</sup> | Anschlussquerschnitt, max. | 4 mm <sup>2</sup> | Art der Aderendhülle | 8 mm mit Kunststoffkragen | Standard | DIN 46228/4 | Anschlussquerschnitt, min. | 0,5 mm <sup>2</sup> | Anschlussquerschnitt, max. | 4 mm <sup>2</sup> | Art der Aderendhülle | 8 mm mit Kunststoffkragen | Standard | DIN 46228/4 | Anschlussquerschnitt, min. | 0,5 mm <sup>2</sup> | Anschlussquerschnitt, max. | 4 mm <sup>2</sup> |
| Art der Aderendhülle                           |  | 12 mm mit Kunststoffkragen  |                      |                            |          |             |                            |                     |                            |                   |                      |                            |                            |                     |                            |                     |                            |                   |                      |                           |          |             |                            |                     |                            |                   |                      |                           |          |             |                            |                     |                            |                   |
| Standard                                       |  | DIN 46228/4   |                      |                            |          |             |                            |                     |                            |                   |                      |                            |                            |                     |                            |                     |                            |                   |                      |                           |          |             |                            |                     |                            |                   |                      |                           |          |             |                            |                     |                            |                   |
| Anschlussquerschnitt, min.                     |  | 0,5 mm <sup>2</sup>   |                      |                            |          |             |                            |                     |                            |                   |                      |                            |                            |                     |                            |                     |                            |                   |                      |                           |          |             |                            |                     |                            |                   |                      |                           |          |             |                            |                     |                            |                   |
| Anschlussquerschnitt, max.                     |  | 4 mm <sup>2</sup>   |                      |                            |          |             |                            |                     |                            |                   |                      |                            |                            |                     |                            |                     |                            |                   |                      |                           |          |             |                            |                     |                            |                   |                      |                           |          |             |                            |                     |                            |                   |
| Art der Aderendhülle                           |  | 12 mm mit Kunststoffkragen  |                      |                            |          |             |                            |                     |                            |                   |                      |                            |                            |                     |                            |                     |                            |                   |                      |                           |          |             |                            |                     |                            |                   |                      |                           |          |             |                            |                     |                            |                   |
| Standard                                       |  | DIN 46228/4   |                      |                            |          |             |                            |                     |                            |                   |                      |                            |                            |                     |                            |                     |                            |                   |                      |                           |          |             |                            |                     |                            |                   |                      |                           |          |             |                            |                     |                            |                   |
| Anschlussquerschnitt, min.                     |  | 0,5 mm <sup>2</sup>   |                      |                            |          |             |                            |                     |                            |                   |                      |                            |                            |                     |                            |                     |                            |                   |                      |                           |          |             |                            |                     |                            |                   |                      |                           |          |             |                            |                     |                            |                   |
| Anschlussquerschnitt, max.                     |  | 4 mm <sup>2</sup>   |                      |                            |          |             |                            |                     |                            |                   |                      |                            |                            |                     |                            |                     |                            |                   |                      |                           |          |             |                            |                     |                            |                   |                      |                           |          |             |                            |                     |                            |                   |
| Art der Aderendhülle                           |  | 8 mm mit Kunststoffkragen   |                      |                            |          |             |                            |                     |                            |                   |                      |                            |                            |                     |                            |                     |                            |                   |                      |                           |          |             |                            |                     |                            |                   |                      |                           |          |             |                            |                     |                            |                   |
| Standard                                       | DIN 46228/4                                  |   |                      |                            |          |             |                            |                     |                            |                   |                      |                            |                            |                     |                            |                     |                            |                   |                      |                           |          |             |                            |                     |                            |                   |                      |                           |          |             |                            |                     |                            |                   |
| Anschlussquerschnitt, min.                     | 0,5 mm <sup>2</sup>                          |   |                      |                            |          |             |                            |                     |                            |                   |                      |                            |                            |                     |                            |                     |                            |                   |                      |                           |          |             |                            |                     |                            |                   |                      |                           |          |             |                            |                     |                            |                   |
| Anschlussquerschnitt, max.                     | 4 mm <sup>2</sup>                            |   |                      |                            |          |             |                            |                     |                            |                   |                      |                            |                            |                     |                            |                     |                            |                   |                      |                           |          |             |                            |                     |                            |                   |                      |                           |          |             |                            |                     |                            |                   |
| Art der Aderendhülle                           | 8 mm mit Kunststoffkragen                    |   |                      |                            |          |             |                            |                     |                            |                   |                      |                            |                            |                     |                            |                     |                            |                   |                      |                           |          |             |                            |                     |                            |                   |                      |                           |          |             |                            |                     |                            |                   |
| Standard                                       | DIN 46228/4                                  |   |                      |                            |          |             |                            |                     |                            |                   |                      |                            |                            |                     |                            |                     |                            |                   |                      |                           |          |             |                            |                     |                            |                   |                      |                           |          |             |                            |                     |                            |                   |
| Anschlussquerschnitt, min.                     | 0,5 mm <sup>2</sup>                          |   |                      |                            |          |             |                            |                     |                            |                   |                      |                            |                            |                     |                            |                     |                            |                   |                      |                           |          |             |                            |                     |                            |                   |                      |                           |          |             |                            |                     |                            |                   |
| Anschlussquerschnitt, max.                     | 4 mm <sup>2</sup>                            |   |                      |                            |          |             |                            |                     |                            |                   |                      |                            |                            |                     |                            |                     |                            |                   |                      |                           |          |             |                            |                     |                            |                   |                      |                           |          |             |                            |                     |                            |                   |

**FP BOX ON/OFF16A FUSE R**

**Weidmüller Interface GmbH & Co. KG**  
 Klingenbergstraße 26  
 D-32758 Detmold  
 Germany

www.weidmueller.com

**Technische Daten**

|                            |                       |
|----------------------------|-----------------------|
| Art der Aderendhülse       | Zwilling-Aderendhülse |
| Anschlussquerschnitt, min. | 0.5 mm <sup>2</sup>   |
| Anschlussquerschnitt, max. | 4 mm <sup>2</sup>     |

**Allgemeine Angaben**

|                                  |                           |                                |                                     |
|----------------------------------|---------------------------|--------------------------------|-------------------------------------|
| Isolierstoff                     | Polycarbonat              | Werkstoff Gehäuse              | glasfaserverstärktes Polycarbonat   |
| Silikone                         | Nein                      | Farbe                          | schwarz                             |
| Schutzart                        | IP65                      | Brennbarkeitsklasse nach UL 94 | 5VA                                 |
| Drehmoment Deckelschrauben       | 2 Nm                      | Deckelbefestigung              | Schrauben TX20                      |
| Verriegelbar                     | Ja                        | Montageart                     | Schraubmontage, Befestigungslaschen |
| Einbauhinweis                    | Deckelschrauben enthalten | Funktion                       | Wartungsschalter                    |
| Mit Kabelverschraubung           | Ja                        | Kodierbar                      | Ja, kodiert auf PE                  |
| Spannungsart                     | AC 3-phasig               | Polzahl                        | 5                                   |
| Anzahl Anschlüsse / Pol          | 1                         | Leiteranschlusstechnik         | Schneidklemmanschluss IDC, PUSH IN  |
| Anschlussart Signalkontakt       | M12, A-kodiert            | Sicherungseinsatz              | 10 x 38 mm                          |
| Leiterabgangsrichtung            | 90°                       | Ausfallanzeige                 | LED rot                             |
| Sicherungshalter (Einsatzträger) | schwenkbar                |                                |                                     |

**Nenndaten nach IEC**

|  |                               |   |
|--|-------------------------------|---|
| Nenndaten nach IEC für Steckverbinder            | Spannungsart                  | AC                                      |
|  | Anzahl der Phasen             | 3                                       |
|  | Standard                      | IEC 60947-7-1, IEC 60947-7-2, IEC 61984 |
|  | Nennspannung                  | 690 V                                   |
|  | Bemessungsstoßspannung        | 8.00 kV                                 |
|  | Nennstrom (3 belastete Adern) | 32 A                                    |
|  | Nennstrom (4 belastete Adern) | 25 A                                    |
| Nenndaten nach IEC für Kontakteinheit            | Spannungsart                  | AC                                      |
|  | Anzahl der Phasen             | 3                                       |
|  | Standard                      | IEC 60947-7-1, IEC 60947-7-2            |
|  | Nennspannung                  | 800 V                                   |
|  | Bemessungsstoßspannung        | 8.00 kV                                 |
|  | Nennstrom (3 belastete Adern) | 41 A                                    |
|  | Nennstrom (4 belastete Adern) | 25 A                                    |
| Nenndaten nach IEC für Sicherungs-Steckverbinder | Spannungsart                  | AC                                      |
|  | Anzahl der Phasen             | 3                                       |
|  | Standard                      | IEC 61984, IEC 60947-7-3                |
|  | Nennspannung                  | 500 V                                   |
|  | Bemessungsstoßspannung        | 6.00 kV                                 |
|  | Bemessungsstrom               | 12 A                                    |

**Nenndaten nach UL**

|                                      |                                       |   |
|--------------------------------------|---------------------------------------|---|
| Normen                               | nicht UL-zugelassen                   |   |
| Nenndaten nach UL für Kontakteinheit | Standard                              | UL 1059                                       |
|                                      | Anmerkung                             | zur Verwendung mit UL-gelisteten TC-ER-Kabeln |
|                                      | Leiteranschlussquerschnitt, AWG, max. | AWG 10  |
|                                      | Leiteranschlussquerschnitt, AWG, min. | AWG 14  |
|                                      | Nennspannung                          | 600 V   |
|                                      | Bemessungsstrom                       | 30 A  |
| Nenndaten nach UL für Steckverbinder | Standard                              | UL 1059                                       |
|                                      | Anmerkung                             | zur Verwendung mit UL-gelisteten TC-ER-Kabeln |

## FP BOX ON/OFF16A FUSE R

**Weidmüller Interface GmbH & Co. KG**  
 Klingenbergstraße 26  
 D-32758 Detmold  
 Germany

[www.weidmueller.com](http://www.weidmueller.com)

## Technische Daten

|                                       |        |
|---------------------------------------|--------|
| Leiteranschlussquerschnitt, AWG, max. | AWG 12 |
| Leiteranschlussquerschnitt, AWG, min. | AWG 16 |
| Nennspannung                          | 600 V  |
| Bemessungsstrom                       | 20 A   |

Nenndaten nach UL für Sicherungs-Steckverbinder

### Technische Daten Schalter

|                                      |                      |                                      |                    |
|--------------------------------------|----------------------|--------------------------------------|--------------------|
| Anschlussklemmen-Drehmoment          | 0.8 Nm               | Leiteranschlussquerschnitt AWG, max. | AWG 8              |
| Schalertyp                           | ABB OT16FT3          | Betriebsspannung                     | 400 V              |
| Leiteranschlussquerschnitt AWG, min. | AWG 18               | Verschmutzungsgrad                   | 3                  |
| Bemessungsleistung AC-23A            | 7.5 kW               | Bemessungsstrom AC-23A               | 16 A               |
| Hilfskontakt                         | ABB OA1G10           | Schalter gemäß Norm                  | IEC 60947-3        |
| Klemmbereich, Stecker, min.          | 0.75 mm <sup>2</sup> | Klemmbereich, Stecker, max.          | 10 mm <sup>2</sup> |

### Klassifikationen

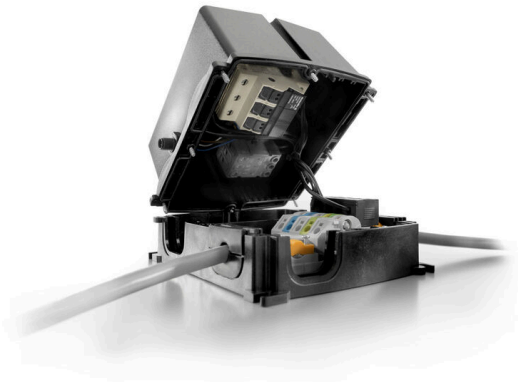
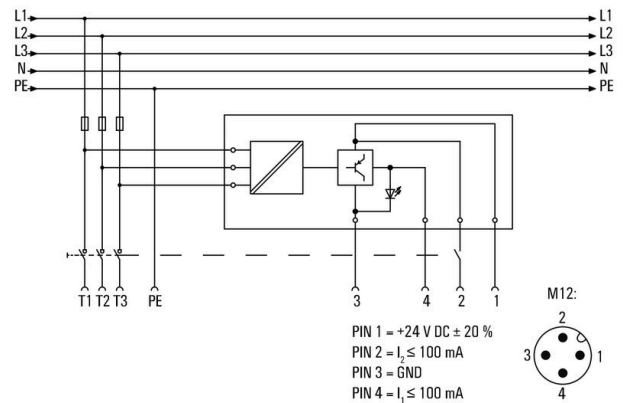
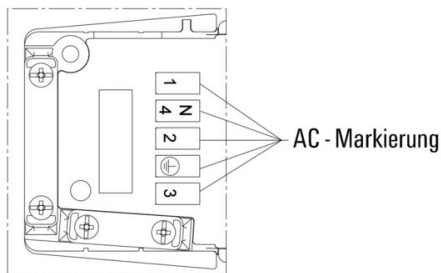
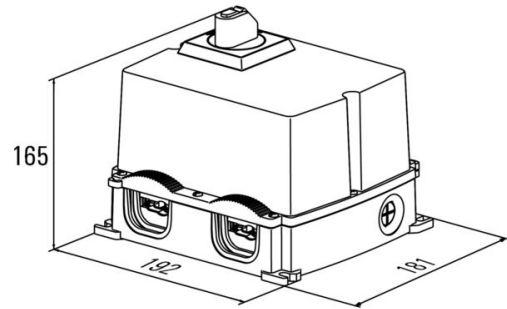
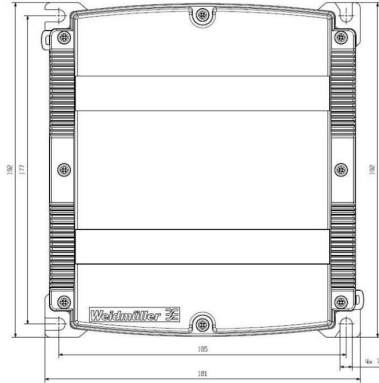
|             |             |             |             |
|-------------|-------------|-------------|-------------|
| ETIM 8.0    | EC000214    | ETIM 9.0    | EC000214    |
| ETIM 10.0   | EC000214    | ECLASS 14.0 | 27-14-24-09 |
| ECLASS 15.0 | 27-14-24-09 |             |             |

**FP BOX ON/OFF16A FUSE R**

**Weidmüller Interface GmbH & Co. KG**  
 Klingenbergstraße 26  
 D-32758 Detmold  
 Germany

**Zeichnungen**

www.weidmueller.com



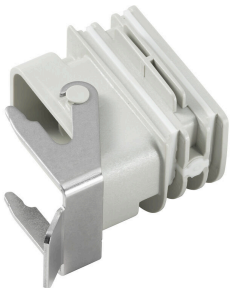
FP BOX ON/OFF16A FUSE R

Weidmüller Interface GmbH & Co. KG  
 Klingenbergstraße 26  
 D-32758 Detmold  
 Germany

Zubehör

www.weidmueller.com

Adapter

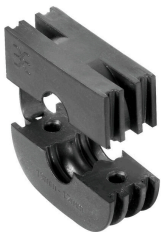


HQ Adapter für FieldPower®  
 Werkzeuglos montierbar wie eine FieldPower  
 Leitungsdichtung  
 Passend zu den Steckverbinder-Einsätzen HQ 4/2 und  
 HQ 8 und HQ 17  
 Optional mit abschließbarem Schutzdeckel (gegen  
 Wiedereinschalten sichern nach EN 60204-1)

Allgemeine Bestelldaten

|            |                            |   |
|------------|----------------------------|---|
| Art        | BG ARGH HQP ALU PT6        | Ausführung  |
| Best.-Nr.  | <a href="#">1532200000</a> | Adapter, Field Power® Dichtung, HQ-Adapter, IP65, mit zugehörigem |
| GTIN (EAN) | 4050118337433              | Gehäuse, Polycarbonat, glasfaserverstärkt, Verriegelbar: Nein     |
| VPE        | 1 ST                       |   |
| Art        | BG ARGH HQP ALU PT6 CS     | Ausführung  |
| Best.-Nr.  | <a href="#">1532210000</a> | Adapter, Field Power® Dichtung, HQ-Adapter, IP65, mit zugehörigem |
| GTIN (EAN) | 4050118337600              | Gehäuse, Polycarbonat, glasfaserverstärkt, Verriegelbar: Ja       |
| VPE        | 1 ST                       |   |

Dichtungen



Mit intelligenten Verdrahtungslösungen können Sie wertvolle Zeit- und damit Kosten sparen.  
 Der FieldPower®-Systembaukasten enthält für jede Verdrahtungsaufgabe die passende Lösung.  
 Klappbare Dichtungen für den Einsatz vorkonfektionierter Leitungen  
 Dichtungen mit M16- und M20-Anschlussgewinde verfügbar  
 Integration von Befehls- und Meldegeräten in die Dichtung möglich

Allgemeine Bestelldaten

|            |                            |   |
|------------|----------------------------|---|
| Art        | RKDG D9 PT6                | Ausführung  |
| Best.-Nr.  | <a href="#">4329610000</a> | Field Power® Dichtung, Klappbare Dichtung, IP65 mit zugehörigem |
| GTIN (EAN) | 4032248668687              | Gehäuse, IP65, mit zugehörigem Gehäuse, EPDM                    |
| VPE        | 10 ST                      |   |
| Art        | RKDG D11 PT6               | Ausführung  |
| Best.-Nr.  | <a href="#">4323210000</a> | Field Power® Dichtung, Klappbare Dichtung, IP65 mit zugehörigem |
| GTIN (EAN) | 4032248641215              | Gehäuse, IP65, mit zugehörigem Gehäuse, EPDM                    |
| VPE        | 10 ST                      |   |
| Art        | RKDG D13 PT6               | Ausführung  |
| Best.-Nr.  | <a href="#">4323230000</a> | Field Power® Dichtung, Klappbare Dichtung, IP65 mit zugehörigem |
| GTIN (EAN) | 4032248641239              | Gehäuse, IP65, mit zugehörigem Gehäuse, EPDM                    |
| VPE        | 10 ST                      |   |
| Art        | RKDG D15 PT6               | Ausführung  |
| Best.-Nr.  | <a href="#">4323220000</a> | Field Power® Dichtung, Klappbare Dichtung, IP65 mit zugehörigem |
| GTIN (EAN) | 4032248641222              | Gehäuse, IP65, mit zugehörigem Gehäuse, EPDM                    |
| VPE        | 10 ST                      |   |

## FP BOX ON/OFF16A FUSE R

**Weidmüller Interface GmbH & Co. KG**  
 Klingenbergstraße 26  
 D-32758 Detmold  
 Germany

www.weidmueller.com

### Zubehör

|            |                            |   |
|------------|----------------------------|---|
| Art        | RKDG D17 PT6               | Ausführung  |
| Best.-Nr.  | <a href="#">4324010000</a> | Field Power® Dichtung, Klappbare Dichtung, IP65 mit zugehörigem |
| GTIN (EAN) | 4032248641284              | Gehäuse, IP65, mit zugehörigem Gehäuse, EPDM                    |
| VPE        | 10 ST                      |   |
| Art        | RKDG 2XD8.5 WG PT6         | Ausführung  |
| Best.-Nr.  | <a href="#">1114530000</a> | Field Power® Dichtung, Dichtung, IP54, mit zugehörigem Gehäuse, |
| GTIN (EAN) | 4032248892624              | EPDM  |
| VPE        | 10 ST                      |   |
| Art        | DG D0 PT6                  | Ausführung  |
| Best.-Nr.  | <a href="#">4323240000</a> | Field Power® Dichtung, Blinddichtung, IP65, mit zugehörigem     |
| GTIN (EAN) | 4032248641246              | Gehäuse, EPDM   |
| VPE        | 10 ST                      |   |
| Art        | DG M20 PT6                 | Ausführung  |
| Best.-Nr.  | <a href="#">2545550000</a> | Field Power® Dichtung, Dichtung mit Anschlussgewinde, IP65, mit |
| GTIN (EAN) | 4050118555530              | zugehörigem Gehäuse, EPDM                                       |
| VPE        | 1 ST                       |   |
| Art        | DG M16 PT6                 | Ausführung  |
| Best.-Nr.  | <a href="#">2545540000</a> | Field Power® Dichtung, Dichtung mit Anschlussgewinde, IP65, mit |
| GTIN (EAN) | 4050118555523              | zugehörigem Gehäuse, EPDM                                       |
| VPE        | 1 ST                       |   |

### IP68-Ausführung



Ergänzend zu dem umfangreichen Sortiment an Gehäusen, bietet Weidmüller eine Vielfalt an Kabelverschraubungen für unterschiedlichste Anwendungszwecke an. Die Kabelverschraubungen aus Messing, Kunststoff und Edelstahl erfüllen passend zu jedem Industriegehäusen die unterschiedlichsten IP Schutzklassen. Je nach Verschraubungsreihe und Anwendungsgebiet sind die Kabelverschraubungen nach VDE, UL, UR, cULus, DNV GL oder EN 45545 zugelassen und geprüft.

### Allgemeine Bestelldaten

|            |                            |  |
|------------|----------------------------|--|
| Art        | VG M20-1/K68               | Ausführung   |
| Best.-Nr.  | <a href="#">1772300000</a> | VG K (Standard Kunststoff Kabelverschraubung), Kabelverschraubung, |
| GTIN (EAN) | 4032248129966              | gerade, M 20, 10 mm, OD min. 6 - OD max. 12 mm, IP54, IP66, IP67,  |
| VPE        | 50 ST                      | IP68 - 5 bar (30 min.), Polyamid 6                                 |

### Kunststoff-Kontermuttern, grau



Neben Kabelverschraubungen für die unterschiedlichsten Anwendungen, wird das Produktportfolio durch Verschlussstopfen, Druckausgleichselemente, Adaptoren und das dazugehörige Zubehör an Gegenmutter, Dichtringen, Flachscheiben und Erdungsringen abgerundet.

## FP BOX ON/OFF16A FUSE R

**Weidmüller Interface GmbH & Co. KG**  
 Klingenbergstraße 26  
 D-32758 Detmold  
 Germany

www.weidmueller.com

## Zubehör

### Allgemeine Bestelldaten

|            |                            |   |
|------------|----------------------------|---|
| Art        | SKMU M20 - K GR            | Ausführung  |
| Best.-Nr.  | <a href="#">1772460000</a> | SKMU PA (Kunststoffgegenmutter), Gegenmutter, M 20, 6 mm, |
| GTIN (EAN) | 4032248130207              | Polyamid 6 (PA6 - GF30)                                   |
| VPE        | 100 ST                     |   |

### Werkzeuge



Abmantelwerkzeuge für PVC-isolierte Kabel

### Allgemeine Bestelldaten

|            |                            |                             |
|------------|----------------------------|-----------------------------|
| Art        | AM 16                      | Ausführung                  |
| Best.-Nr.  | <a href="#">9204190000</a> | Werkzeuge, Abmantelwerkzeug |
| GTIN (EAN) | 4032248608133              |                             |
| VPE        | 1 ST                       |                             |
| Art        | AM 25                      | Ausführung                  |
| Best.-Nr.  | <a href="#">9001540000</a> | Werkzeuge, Abmantelwerkzeug |
| GTIN (EAN) | 4008190138271              |                             |
| VPE        | 1 ST                       |                             |

### Schlitz-Schraubendreher



Schlitz-Schraubendreher mit Rundklinge, SD DIN 5265, ISO 2380/2, Abtrieb nach DIN 5264, ISO 2380/1, Spitze Chrom Top, SoftFinish-Griff

### Allgemeine Bestelldaten

|            |                            |   |
|------------|----------------------------|---|
| Art        | SDS 0.6X3.5X100            | Ausführung  |
| Best.-Nr.  | <a href="#">2749340000</a> | Schraubendreher, Klingbreite (B): 3.5 mm, Klinglänge: 100 mm, |
| GTIN (EAN) | 4050118895568              | Klingenstärke (A): 0.6 mm                                     |
| VPE        | 1 ST                       |   |
| Art        | SDS 0.5X3.0X80             | Ausführung  |
| Best.-Nr.  | <a href="#">2749330000</a> | Schraubendreher, Klingbreite (B): 3 mm, Klinglänge: 80 mm,    |
| GTIN (EAN) | 4050118895551              | Klingenstärke (A): 0.5 mm                                     |
| VPE        | 1 ST                       |   |

## FP BOX ON/OFF16A FUSE R

**Weidmüller Interface GmbH & Co. KG**  
 Klingenbergstraße 26  
 D-32758 Detmold  
 Germany

www.weidmueller.com

## Zubehör

### IP68-Ausführung



Ergänzend zu dem umfangreichen Sortiment an Gehäusen, bietet Weidmüller eine Vielfalt an Kabelverschraubungen für unterschiedlichste Anwendungszwecke an.

Die Kabelverschraubungen aus Messing, Kunststoff und Edelstahl erfüllen passend zu jedem Industriegehäusen die unterschiedlichsten IP Schutzklassen.

Je nach Verschraubungsreihe und Anwendungsgebiet sind die Kabelverschraubungen nach VDE, UL, UR, cULus, DNV GL oder EN 45545 zugelassen und geprüft.

#### Allgemeine Bestelldaten

|            |                            |  |
|------------|----------------------------|--|
| Art        | VG M20 - K 68              | Ausführung   |
| Best.-Nr.  | <a href="#">2811470000</a> | VG K (Standard Kunststoff Kabelverschraubung), Kabelverschraubung, |
| GTIN (EAN) | 4064675292227              | gerade, M 20, 10 mm, OD min. 10 - OD max. 14 mm, IP54, IP66,       |
| VPE        | 50 ST                      | IP67, IP68 - 5 bar (30 min.), Polyamid 6                           |

### DMS PRO



Weidmüller Drehmomentschrauber sind ergonomisch geformt und daher ideale Einhand-Werkzeuge. Sie gewährleisten ein ermüdungsfreies Arbeiten in allen Montagerichtungen. Außerdem verfügen sie über eine automatische Drehmomentbegrenzung und hohe Wiederholgenauigkeit.

#### Allgemeine Bestelldaten

|            |                            |               |
|------------|----------------------------|---------------|
| Art        | DMS PRO                    | Ausführung    |
| Best.-Nr.  | <a href="#">1479120000</a> | Mounting tool |
| GTIN (EAN) | 4050118287011              |               |
| VPE        | 1 ST                       |               |

## FP BOX ON/OFF16A FUSE R

**Weidmüller Interface GmbH & Co. KG**  
 Klingenbergstraße 26  
 D-32758 Detmold  
 Germany

## Zubehör

www.weidmueller.com

### Bits E6,3 - Innensechsrund TX



Die Weidmüller Bits sind Standard-Bits, die durch hohe Qualität, große Auswahl und ihr Leistungsvermögen überzeugen. Weidmüller gewährleistet durch prozessorgesteuerte Härteverfahren eine gleichbleibend hohe Produktqualität.

Der hochwertige Ausgangswerkstoff ermöglicht Drehmomentwerte, die weit über jenen liegen, die in den relevanten DIN-Normen vorgegeben sind:

- DIN 5261 für PH/PZ-Bits
- DIN 5263 für Schlitz-Bits
- Camcar-Norm für Innensechsrund TX-Bits

Das bedeutet eine lange Lebensdauer bei hohen Drehmomenten und damit ideale Voraussetzungen für Standard-Arbeiten.

Produktnutzen:

- Geeignet für alle Schraubfälle. Dank günstiger Härtewerte von 59-61 HRC sowohl für Hand- als auch für Maschinenbetrieb geeignet
- Gute Verschleißfestigkeit und damit hohe Lebensdauer
- Optimaler Passsitz in DIN-Schrauben für geringen Verschleiß und optimale Drehmoment-Übertragung
- Fertigung auf Basis professioneller Qualitätskriterien nach gültigen ISO-Normen mit gleichbleibend hoher Produktqualität

### Allgemeine Bestelldaten

|            |                            |                 |
|------------|----------------------------|-----------------|
| Art        | BIT E6,3 T20 X 150         | Ausführung      |
| Best.-Nr.  | <a href="#">2821510000</a> | Schraubwerkzeug |
| GTIN (EAN) | 4064675359050              |                 |
| VPE        | 5 ST                       |                 |