

KLIPPON POK3 M20BCSS EX

Weidmüller Interface GmbH & Co. KG
 Klingenbergstraße 26
 D-32758 Detmold
 Germany

www.weidmueller.com



Zur Installation von Signal-/ Energieversorgung oder Verteilung in explosionsgefährdeten Bereichen stehen unterschiedliche Typen von Klemmenkästen zur Verfügung. Die Klemmenkästen sind explosionsgeschützte Betriebsmittel, zugelassen für den Einsatz in Ex-Bereichen der Zonen 0, 1, 2 sowie 20, 21, 22. Sie sind gemäß den aktuellen internationalen Standards Ex e, Ex ia und Ex tb zugelassen. Durch kundenspezifische Konfiguration sind diese Klemmenkästen die optimale Lösung für jede Anwendung. Wählen Sie mit Hilfe der Produktübersicht selbst die für Sie passende Lösung!

Kombinieren Sie Gehäuse mit oder ohne Gewindebohrungen, mit einer passenden Tragschiene oder fertig bestückter Klemmenleiste. Wir haben eine kleine Auswahl für Sie zusammen gestellt, aber gerne konfigurieren wir Ihre individuelle Lösung.

Eigenschaften:

- Erhältlich in den verschiedensten Ausführungen auf Kundenwunsch
- Weitere Internationale Zulassungen, auch neben IECEx und ATEX erhältlich
- Hohe Qualität durch den Einsatz von bewährten Grundprodukten der Marke Klippon®

Allgemeine Bestelldaten

| | |
|------------|--|
| Ausführung | Klemmenkasten, ATEX II 2GD T85°C Ex e II T6, KLIPPON POK 08 1606 EX, KL SET KLIPPON POK3BK12Bohrungen Seite A: 4 x M20x1,5, Bohrungen Seite B: 4 x M20x1,5 |
| Best.-Nr. | 8000004226 |
| Art | KLIPPON POK3 M20BCSS EX |
| GTIN (EAN) | 4032248986422 |
| VPE | 1 ST |

KLIPPON POK3 M20BCSS EX

Weidmüller Interface GmbH & Co. KG
 Klingenbergstraße 26
 D-32758 Detmold
 Germany

www.weidmueller.com

Technische Daten

Zulassungen

| | |
|------|---------|
| ROHS | Konform |
|------|---------|

Abmessungen und Gewichte

| | | | |
|--------------|--------|---------------|-------------|
| Tiefe | 75 mm | Tiefe (inch) | 2.9527 inch |
| Höhe | 56 mm | Höhe (inch) | 2.2047 inch |
| Breite | 160 mm | Breite (inch) | 6.2992 inch |
| Nettogewicht | 585 g | | |

Umweltanforderungen

| | |
|--|--------------------------------------|
| RoHS-Konformitätsstatus | Konform mit Ausnahme |
| RoHS-Ausnahme (falls zutreffend/ bekannt) | 6c |
| REACH SVHC | Lead 7439-92-1 |
| SCIP | c0b142f1-4049-4b95-bbc3-9959a2d3b09c |

Zertifikatsnummern Gehäuse

| | | | |
|-------------------------------------|-------------------|--------------------------------------|--------------------|
| Zertifikat-Nr. Klemmenkasten (ATEX) | IBExU13ATEX1004 X | Zertifikat-Nr. Klemmenkasten (IECEX) | IECEX IBE 13.0004X |
|-------------------------------------|-------------------|--------------------------------------|--------------------|

Werkstoffdaten

| | | | |
|------------|-----------------------|-----------|---------------------------------|
| Oberfläche | unbehandelt, glänzend | Werkstoff | glasfaser-verstärktes Polyester |
|------------|-----------------------|-----------|---------------------------------|

Allgemeine Daten

| | |
|-----------|------|
| Schutzart | IP66 |
|-----------|------|

Gehäuse

| | | | |
|-------------------|---------------------------------|-------------------|-------------|
| Werkstoff | glasfaser-verstärktes Polyester | Bohrungen Seite A | 4 x M20x1.5 |
| Bohrungen Seite B | 4 x M20x1.5 | | |

Standard-Merkmale

| | | | |
|------------|------------------------------|-----------------|---------------------------------------|
| Ausführung | ATEX II 2GD T85°C Ex e II T6 | Referenzprodukt | KLIPPON POK 081606 EX |
|------------|------------------------------|-----------------|---------------------------------------|

Klassifikationen

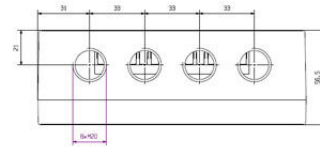
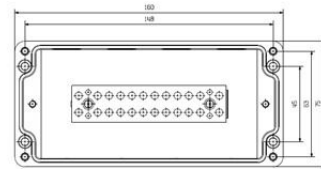
| | | | |
|-------------|-------------|-------------|-------------|
| ETIM 8.0 | EC002503 | ETIM 9.0 | EC002503 |
| ETIM 10.0 | EC002503 | ECLASS 14.0 | 27-18-05-02 |
| ECLASS 15.0 | 27-18-05-02 | | |

KLIPPON POK3 M20BCSS EX

Weidmüller Interface GmbH & Co. KG
Klingenbergstraße 26
D-32758 Detmold
Germany

Zeichnungen

www.weidmueller.com



KLIPPON POK3 M20BCSS EX

Weidmüller Interface GmbH & Co. KG
 Klingenbergstraße 26
 D-32758 Detmold
 Germany

Zubehör

www.weidmueller.com

Kunststoff - Verschlusschrauben Ex e/i 7 Joule



Neben Kabelverschraubungen für die unterschiedlichsten Anwendungen, wird das Produktportfolio durch Verschlussstopfen, Druckausgleichselemente, Adaptoren und das dazugehörige Zubehör an Gegenmuttern, Dichtringen, Flachscheiben und Erdungsringen abgerundet.

Allgemeine Bestelldaten

| | | |
|------------|----------------------------|---|
| Art | VP M20 EX SI 7J | Ausführung |
| Best.-Nr. | 2066730000 | VPK EX 7J (Ex-Verschlusschraube Kunststoff 7J), Verschlussstopfen, |
| GTIN (EAN) | 4050118415346 | geschlossen, M 20, 11 mm, IP54, IP66, IP67, IP68 - 5 bar (30 min.), |
| VPE | 100 ST | Polyamid 6 |

Metrisch



Kabelverschraubungen des Typs A2L sind für nicht armierte Kabel geeignet, sowie den druckfesten Ex d- und den Ex e-Explosionsschutz mit erhöhter Sicherheit zugelasse.

Allgemeine Bestelldaten

| | | |
|------------|----------------------------|---|
| Art | A2L/16/M16-WM | Ausführung |
| Best.-Nr. | 1186880000 | A2L (Klippon unarmiert Ex e/d Kabelverschraubung), |
| GTIN (EAN) | 4050118074345 | Kabelverschraubung, gerade, M 16 x 1,5, 16 mm, OD min. 4.5 - OD |
| VPE | 24 ST | max. 8.7 mm, Messing, vernickelt |

Messing-Verschlusschrauben, VP Sechskant Ex e/d



Verschlussstopfen der Serie VP bieten eine Methode zum Füllen von unbenutzten Eingängen in Ex-Geräten unter Beibehaltung des Explosionsschutzes Ex d und Erhöhte Sicherheit Ex e sowie der Schutzart IP66/67/68.

Allgemeine Bestelldaten

| | | |
|------------|----------------------------|---|
| Art | VP-HEX M16-EX W | Ausführung |
| Best.-Nr. | 1218940000 | VP-HEX (Klippon Ex Blindstopfen mit Sechskantkopf), |
| GTIN (EAN) | 4050118075564 | Verschlussstopfen, gerade, M 16 x 1,5, 16 mm, Messing, vernickelt |
| VPE | 24 ST | |

KLIPPON POK3 M20BCSS EX

Weidmüller Interface GmbH & Co. KG
Klingenbergstraße 26
D-32758 Detmold
Germany

Zubehör

www.weidmueller.com

Außengewinde M20

Die Adapter der Serie ADAP bieten Flexibilität und Vielseitigkeit beim Füllen von ungenutzten Eingängen in Ex-Geräten unter Beibehaltung des Explosionsschutzes Ex d und der Erhöhten Sicherheit Ex e sowie der Schutzart IP66/67/68.

Allgemeine Bestelldaten

| | | |
|------------|----------------------------|--|
| Art | ADAP M20-M16-W | Ausführung |
| Best.-Nr. | 1262740000 | ADAP (Klippon Ex-Adapter), Adapter, gerade, M 20 ,M 16, Messing, |
| GTIN (EAN) | 4050118088625 | vernickelt |
| VPE | 24 ST | |