

KLIPPON K2 M20BCSS EX

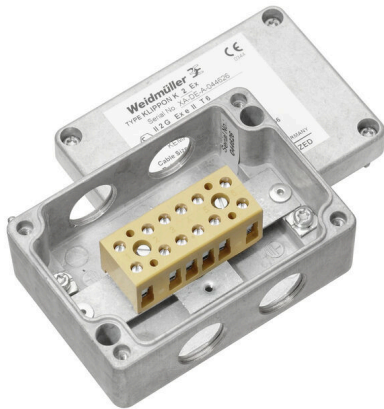
Weidmüller Interface GmbH & Co. KG

Klingenbergstraße 26

D-32758 Detmold

Germany

www.weidmueller.com



Zur Installation von Signal-/ Energieversorgung oder Verteilung in explosionsgefährdeten Bereichen stehen unterschiedliche Typen von Klemmenkästen zur Verfügung. Die Klemmenkästen sind explosionsgeschützte Betriebsmittel, zugelassen für den Einsatz in Ex-Bereichen der Zonen 0, 1, 2 sowie 20, 21, 22. Sie sind gemäß den aktuellen internationalen Standards Ex e, Ex ia und Ex tb zugelassen. Durch kundenspezifische Konfiguration sind diese Klemmenkästen die optimale Lösung für jede Anwendung. Wählen Sie mit Hilfe der Produktübersicht selbst die für Sie passende Lösung!

Kombinieren Sie Gehäuse mit oder ohne Gewindebohrungen, mit einer passenden Tragschiene oder fertig bestückter Klemmenleiste. Wir haben eine kleine Auswahl für Sie zusammen gestellt, aber gerne konfigurieren wir Ihre individuelle Lösung.

Eigenschaften:

- Erhältlich in den verschiedensten Ausführungen auf Kundenwunsch
- Weitere Internationale Zulassungen, auch neben IECEx und ATEX erhältlich
- Hohe Qualität durch den Einsatz von bewährten Grundprodukten der Marke Klippon®

Allgemeine Bestelldaten

Ausführung	Klemmenkasten, ATEX II 2GD T85°C Ex e II T6, KLIPPON K2 EX, MOPL SET BK6 SBohrungen Seite A: 2 x M20x1,5, Bohrungen Seite B: 2 x M20x1,5
Best.-Nr.	8000004210
Art	KLIPPON K2 M20BCSS EX
GTIN (EAN)	4032248986392
VPE	1 ST

KLIPPON K2 M20BCSS EX

Weidmüller Interface GmbH & Co. KG
 Klingenbergstraße 26
 D-32758 Detmold
 Germany

www.weidmueller.com

Technische Daten

Zulassungen

ROHS	Konform
------	---------

Abmessungen und Gewichte

Tiefe	45 mm	Tiefe (inch)	1.7716 inch
Höhe	70 mm	Höhe (inch)	2.7559 inch
Breite	100 mm	Breite (inch)	3.937 inch
Nettogewicht	10263 g		

Umweltanforderungen

RoHS-Konformitätsstatus	Konform ohne Ausnahme
REACH SVHC	Keine SVHC über 0,1 Gew.-%

Zertifikatsnummern Gehäuse

Zertifikat-Nr. Klemmenkasten (ATEX)	IBExU12ATEX1145 X	Zertifikat-Nr. Klemmenkasten (IECEX)	IECEX IBE 13.0002X
-------------------------------------	-------------------	--------------------------------------	--------------------

Werkstoffdaten

Oberfläche	unbehandelt	Werkstoff	Aluminium AlSi12
------------	-------------	-----------	------------------

Allgemeine Daten

Schutzart	IP66, IP67
-----------	------------

Gehäuse

Werkstoff	Aluminium AlSi12	Bohrungen Seite A	2 x M20x1.5
Bohrungen Seite B	2 x M20x1.5		

Standard-Merkmale

Ausführung	ATEX II 2GD T85°C Ex e II T6	Referenzprodukt	KLIPPON K2 EX, MOPL SET BK6 S
------------	------------------------------	-----------------	---

Klassifikationen

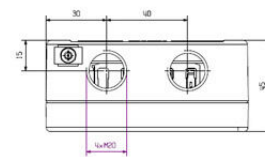
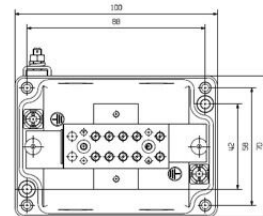
ETIM 8.0	EC002503	ETIM 9.0	EC002503
ETIM 10.0	EC002503	ECLASS 14.0	27-18-05-02
ECLASS 15.0	27-18-05-02		

KLIPPON K2 M20BCSS EX

Weidmüller Interface GmbH & Co. KG
Klingenbergstraße 26
D-32758 Detmold
Germany

Zeichnungen

www.weidmueller.com



KLIPPON K2 M20BCSS EX

Weidmüller Interface GmbH & Co. KG
 Klingenbergstraße 26
 D-32758 Detmold
 Germany

www.weidmueller.com

Zubehör

Kunststoff - Verschlusschrauben Ex e/i 7 Joule



Neben Kabelverschraubungen für die unterschiedlichsten Anwendungen, wird das Produktportfolio durch Verschlussstopfen, Druckausgleichselemente, Adaptern und das dazugehörige Zubehör an Gegenmuttern, Dichtringen, Flachscheiben und Erdungsringen abgerundet.

Allgemeine Bestelldaten

Art	VP M20 EX SI 7J	Ausführung
Best.-Nr.	2066730000	VPK EX 7J (Ex-Verschlusschraube Kunststoff 7J), Verschlussstopfen,
GTIN (EAN)	4050118415346	geschlossen, M 20, 11 mm, IP54, IP66, IP67, IP68 - 5 bar (30 min.),
VPE	100 ST	Polyamid 6

KSG BN 0 NI - Vernickelte Ausführung mit Neoprendichtung



Die KSG ist für den Anschluss von ausschließlich nicht bewehrten Kabeln und Leitungen vorgesehen. Wird die Kabelverschraubung mit einer Dichtung aus Neopren bestellt, so wird ein Temperaturbereich von -35°C bis +90°C ermöglicht. Bei der Auswahl der Dichtung mit Silikon wird ein Temperaturbereich von -60°C bis +180°C garantiert. Aus dem gleichen Material ist der mitgelieferte O-Ring der Verschraubung. Mit dem Dichtungsmaterial werden Schutzklassen von IP 66 bzw. IP 68 bei einer Wassertiefe von 25 Metern (2,5 bar) erreicht. Die KSG ist für die druckfeste Kapselung Ex d und erhöhte Sicherheit Ex e zugelassen.

Allgemeine Bestelldaten

Art	KSG M20 BN 0 NI 2 G20	Ausführung
Best.-Nr.	1911560000	KSG (Klippon Standard Ex-Kabelverschraubung), Kabelverschraubung,
GTIN (EAN)	4032248539604	gerade, M 20, 16 mm, OD min. 9.6 - OD max. 14 mm, ID min. 9.40 -
VPE	20 ST	ID max. 14.00 mm, IP66, IP68 - 2,5 bar, Messing, vernickelt

Außengewinde M20



Die Adapter der Serie ADAP bieten Flexibilität und Vielseitigkeit beim Füllen von ungenutzten Eingängen in Ex-Geräten unter Beibehaltung des Explosionsschutzes Ex d und der Erhöhten Sicherheit Ex e sowie der Schutzart IP66/67/68.

KLIPPON K2 M20BCSS EX

Weidmüller Interface GmbH & Co. KG
Klingenbergstraße 26
D-32758 Detmold
Germany

Zubehör

www.weidmueller.com

Allgemeine Bestelldaten

Art	ADAP EX M20-M16	Ausführung
Best.-Nr.	1737560000	ADAP (Adapter, Erweiterungen und Reduzierungen), Adapter, M
GTIN (EAN)	4008190957599	20 ,M 16, IP54, Messing, vernickelt
VPE	1 ST	