

KLIPPON K11 M16ZCSS EX

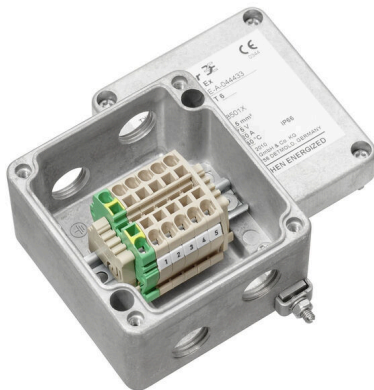
Weidmüller Interface GmbH & Co. KG

Klingenbergstraße 26

D-32758 Detmold

Germany

www.weidmueller.com



Zur Installation von Signal-/ Energieversorgung oder Verteilung in explosionsgefährdeten Bereichen stehen unterschiedliche Typen von Klemmenkästen zur Verfügung. Die Klemmenkästen sind explosionsgeschützte Betriebsmittel, zugelassen für den Einsatz in Ex-Bereichen der Zonen 0, 1, 2 sowie 20, 21, 22. Sie sind gemäß den aktuellen internationalen Standards Ex e, Ex ia und Ex tb zugelassen. Durch kundenspezifische Konfiguration sind diese Klemmenkästen die optimale Lösung für jede Anwendung. Wählen Sie mit Hilfe der Produktübersicht selbst die für Sie passende Lösung!

Kombinieren Sie Gehäuse mit oder ohne Gewindebohrungen, mit einer passenden Tragschiene oder fertig bestückter Klemmenleiste. Wir haben eine kleine Auswahl für Sie zusammen gestellt, aber gerne konfigurieren wir Ihre individuelle Lösung.

Eigenschaften:

- Erhältlich in den verschiedensten Ausführungen auf Kundenwunsch
- Weitere Internationale Zulassungen, auch neben IECEx und ATEX erhältlich
- Hohe Qualität durch den Einsatz von bewährten Grundprodukten der Marke Klippon®

Allgemeine Bestelldaten

| | |
|------------|---|
| Ausführung | Klemmenkasten, ATEX II 2GD T85°C Ex e II T6, KLIPPON K11 EX, KL SET 5Z2.5 SBohrungen Seite A: 2 x M16x1,5, Bohrungen Seite B: 2 x M16x1,5 |
| Best.-Nr. | 8000004204 |
| Art | KLIPPON K11 M16ZCSS EX |
| GTIN (EAN) | 4032248986644 |
| VPE | 1 ST |

KLIPPON K11 M16ZCSS EX

Weidmüller Interface GmbH & Co. KG
 Klingenbergstraße 26
 D-32758 Detmold
 Germany

www.weidmueller.com

Technische Daten

Zulassungen

| | |
|------|---------|
| ROHS | Konform |
|------|---------|

Abmessungen und Gewichte

| | | | |
|--------------|-------|---------------|-------------|
| Tiefe | 57 mm | Tiefe (inch) | 2.2441 inch |
| Höhe | 80 mm | Höhe (inch) | 3.1496 inch |
| Breite | 75 mm | Breite (inch) | 2.9527 inch |
| Nettogewicht | 375 g | | |

Umweltanforderungen

| | |
|-------------------------|----------------------------|
| RoHS-Konformitätsstatus | Konform ohne Ausnahme |
| REACH SVHC | Keine SVHC über 0,1 Gew.-% |

Zertifikatsnummern Gehäuse

| | | | |
|-------------------------------------|-------------------|--------------------------------------|--------------------|
| Zertifikat-Nr. Klemmenkasten (ATEX) | IBExU12ATEX1145 X | Zertifikat-Nr. Klemmenkasten (IECEX) | IECEX IBE 13.0002X |
|-------------------------------------|-------------------|--------------------------------------|--------------------|

Werkstoffdaten

| | | | |
|------------|-------------|-----------|------------------|
| Oberfläche | unbehandelt | Werkstoff | Aluminium AlSi12 |
|------------|-------------|-----------|------------------|

Allgemeine Daten

| | |
|-----------|------------|
| Schutzart | IP66, IP67 |
|-----------|------------|

Gehäuse

| | | | |
|-------------------|------------------|-------------------|-------------|
| Werkstoff | Aluminium AlSi12 | Bohrungen Seite A | 2 x M16x1.5 |
| Bohrungen Seite B | 2 x M16x1.5 | | |

Standard-Merkmale

| | | | |
|------------|------------------------------|-----------------|--|
| Ausführung | ATEX II 2GD T85°C Ex e II T6 | Referenzprodukt | KLIPPON K11 EX, KL SET 5Z2.5 S |
|------------|------------------------------|-----------------|--|

Klassifikationen

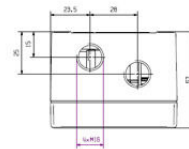
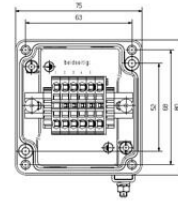
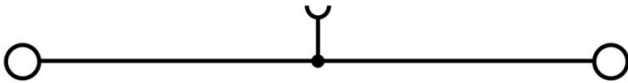
| | | | |
|-------------|-------------|-------------|-------------|
| ETIM 8.0 | EC002503 | ETIM 9.0 | EC002503 |
| ETIM 10.0 | EC002503 | ECLASS 14.0 | 27-18-05-02 |
| ECLASS 15.0 | 27-18-05-02 | | |

KLIPPON K11 M16ZCSS EX

Weidmüller Interface GmbH & Co. KG
Klingenbergstraße 26
D-32758 Detmold
Germany

Zeichnungen

www.weidmueller.com



KLIPPON K11 M16ZCSS EX

Weidmüller Interface GmbH & Co. KG
Klingenbergstraße 26
D-32758 Detmold
Germany

Zubehör

www.weidmueller.com

Kunststoff - Verschlusschrauben Ex e/i 7 Joule

Neben Kabelverschraubungen für die unterschiedlichsten Anwendungen, wird das Produktportfolio durch Verschlussstopfen, Druckausgleichselemente, Adaptoren und das dazugehörige Zubehör an Gegenmuttern, Dichtringen, Flachscheiben und Erdungsringen abgerundet.

Allgemeine Bestelldaten

| | | |
|------------|----------------------------|---|
| Art | VP M16 EX SI 7J | Ausführung |
| Best.-Nr. | 2066720000 | VPK EX 7J (Ex-Verschlusschraube Kunststoff 7J), Verschlussstopfen, |
| GTIN (EAN) | 4050118415438 | geschlossen, M 16, 12 mm, IP54, IP66, IP67, IP68 - 5 bar (30 min.), |
| VPE | 100 ST | Polyamid 6 |