

KLIPPON K11 M16ZCSS EX

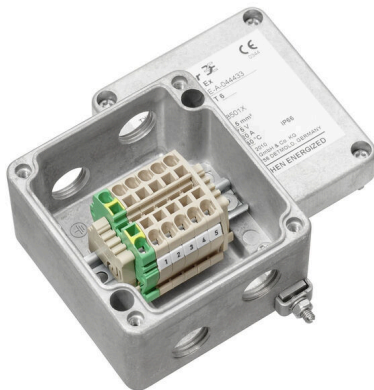
Weidmüller Interface GmbH & Co. KG

Klingenbergstraße 26

D-32758 Detmold

Germany

www.weidmueller.com



Zur Installation von Signal-/ Energieversorgung oder Verteilung in explosionsgefährdeten Bereichen stehen unterschiedliche Typen von Klemmenkästen zur Verfügung. Die Klemmenkästen sind explosionsgeschützte Betriebsmittel, zugelassen für den Einsatz in Ex-Bereichen der Zonen 0, 1, 2 sowie 20, 21, 22. Sie sind gemäß den aktuellen internationalen Standards Ex e, Ex ia und Ex tb zugelassen. Durch kundenspezifische Konfiguration sind diese Klemmenkästen die optimale Lösung für jede Anwendung. Wählen Sie mit Hilfe der Produktübersicht selbst die für Sie passende Lösung!

Kombinieren Sie Gehäuse mit oder ohne Gewindebohrungen, mit einer passenden Tragschiene oder fertig bestückter Klemmenleiste. Wir haben eine kleine Auswahl für Sie zusammen gestellt, aber gerne konfigurieren wir Ihre individuelle Lösung.

Eigenschaften:

- Erhältlich in den verschiedensten Ausführungen auf Kundenwunsch
- Weitere Internationale Zulassungen, auch neben IECEx und ATEX erhältlich
- Hohe Qualität durch den Einsatz von bewährten Grundprodukten der Marke Klippon®

Allgemeine Bestelldaten

Ausführung	Klemmenkasten, ATEX II 2GD T85°C Ex e II T6, KLIPPON K11 EX, KL SET 5Z2.5 SBohrungen Seite A: 2 x M16x1,5, Bohrungen Seite B: 2 x M16x1,5
Best.-Nr.	8000004204
Art	KLIPPON K11 M16ZCSS EX
GTIN (EAN)	4032248986644
VPE	1 ST

KLIPPON K11 M16ZCSS EX

Weidmüller Interface GmbH & Co. KG
 Klingenbergstraße 26
 D-32758 Detmold
 Germany

www.weidmueller.com

Technische Daten

Zulassungen

ROHS	Konform
------	---------

Abmessungen und Gewichte

Tiefe	57 mm	Tiefe (inch)	2.2441 inch
Höhe	80 mm	Höhe (inch)	3.1496 inch
Breite	75 mm	Breite (inch)	2.9527 inch
Nettogewicht	375 g		

Umweltanforderungen

RoHS-Konformitätsstatus	Konform ohne Ausnahme
REACH SVHC	Keine SVHC über 0,1 Gew.-%

Zertifikatsnummern Gehäuse

Zertifikat-Nr. Klemmenkasten (ATEX)	IBExU12ATEX1145 X	Zertifikat-Nr. Klemmenkasten (IECEX)	IECEX IBE 13.0002X
-------------------------------------	-------------------	--------------------------------------	--------------------

Werkstoffdaten

Oberfläche	unbehandelt	Werkstoff	Aluminium AlSi12
------------	-------------	-----------	------------------

Allgemeine Daten

Schutzart	IP66, IP67
-----------	------------

Gehäuse

Werkstoff	Aluminium AlSi12	Bohrungen Seite A	2 x M16x1.5
Bohrungen Seite B	2 x M16x1.5		

Standard-Merkmale

Ausführung	ATEX II 2GD T85°C Ex e II T6	Referenzprodukt	KLIPPON K11 EX, KL SET 5Z2.5 S
------------	------------------------------	-----------------	--

Klassifikationen

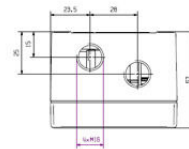
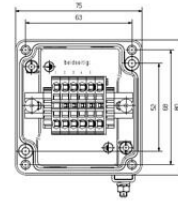
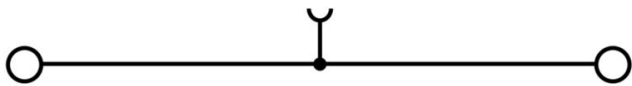
ETIM 8.0	EC002503	ETIM 9.0	EC002503
ETIM 10.0	EC002503	ECLASS 14.0	27-18-05-02
ECLASS 15.0	27-18-05-02		

KLIPPON K11 M16ZCSS EX

Weidmüller Interface GmbH & Co. KG
Klingenbergstraße 26
D-32758 Detmold
Germany

Zeichnungen

www.weidmueller.com



KLIPPON K11 M16ZCSS EX

Weidmüller Interface GmbH & Co. KG
Klingenbergstraße 26
D-32758 Detmold
Germany

Zubehör

www.weidmueller.com

Kunststoff - Verschlusschrauben Ex e/i 7 Joule

Neben Kabelverschraubungen für die unterschiedlichsten Anwendungen, wird das Produktportfolio durch Verschlussstopfen, Druckausgleichselemente, Adaptoren und das dazugehörige Zubehör an Gegenmuttern, Dichtringen, Flachscheiben und Erdungsringen abgerundet.

Allgemeine Bestelldaten

Art	VP M16 EX SI 7J	Ausführung
Best.-Nr.	2066720000	VPK EX 7J (Ex-Verschlusschraube Kunststoff 7J), Verschlussstopfen,
GTIN (EAN)	4050118415438	geschlossen, M 16, 12 mm, IP54, IP66, IP67, IP68 - 5 bar (30 min.),
VPE	100 ST	Polyamid 6