

**TS15X5 ST K1****Weidmüller Interface GmbH & Co. KG**

Klingenbergstraße 26

D-32758 Detmold

Germany

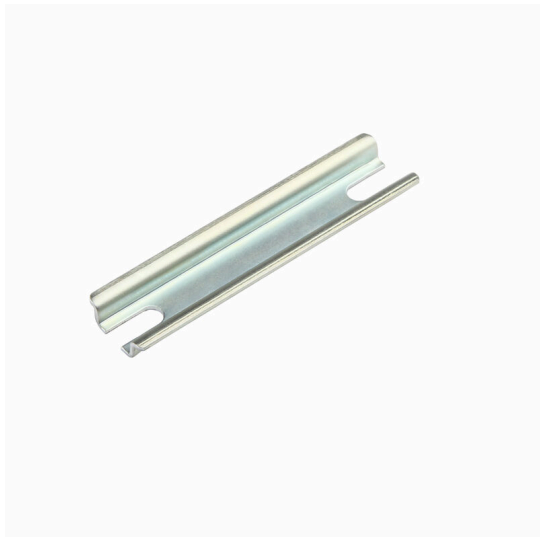
[www.weidmueller.com](http://www.weidmueller.com)**Abbildung ähnlich**

Abbildung ähnlich

Das Systemzubehör der Klippon® K Gehäusereihe ermöglicht eine einfache Anpassung der Gehäuse an die spezifischen Anforderungen der jeweiligen Applikation.

- Tragschienen
- Montageplatten
- Scharniere
- Wandbefestigungshalter

Weidmüller fertigt und liefert die Gehäuse- entsprechend den Kundenwünschen - komplett bestückt mit Klemmen und Verschraubungen.

**Allgemeine Bestelldaten**

Ausführung	Tragschiene, TS 15, Breite: 60 mm, ohne Langloch, Stahl, verzinkt und passiviert
Best.-Nr.	<a href="#">8000003883</a>
Art	TS15X5 ST K1
GTIN (EAN)	4050118653328
VPE	20 ST

## Technische Daten

## Zulassungen

ROHS	Konform
------	---------

## Abmessungen und Gewichte

Tiefe	5.5 mm	Tiefe (inch)	0.2165 inch
Höhe	15 mm	Höhe (inch)	0.5906 inch
Breite	60 mm	Breite (inch)	2.3622 inch
Nettogewicht	12.5 g		

## Temperaturen

Betriebstemperatur
--------------------

## Umweltanforderungen

RoHS-Konformitätsstatus	Konform ohne Ausnahme
REACH SVHC	Keine SVHC über 0,1 Gew.-%

## Allgemeine Angaben

Materialstärke	1 mm	Normen	DIN EN 60715
Oberfläche	verzinkt und passiviert	Werkstoff	Stahl
Stempelmaß	4,5 x 20 mm		

## Allgemeine Angaben Zubehör

Materialstärke	1 mm	Oberfläche	verzinkt und passiviert
Werkstoff	Stahl	Stempelmaß	4,5 x 20 mm

## Klassifikationen

ETIM 8.0	EC001285	ETIM 9.0	EC001285
ETIM 10.0	EC001285	ECLASS 14.0	27-40-06-02
ECLASS 15.0	27-40-06-02		

## Zubehör

### Schienenhalter



Für die einfache Handhabung und auch Ergänzung unserer Produkte, bieten wir ein breites Portfolio an Montagehilfen an. Von verschiedenen Werkzeugen über Isolierhülsen bis hin zu verschiedener Schrauben, sind unsere Komponenten bis ins Detail aufeinander abgestimmt und erleichtern Ihnen so die Montage unter Einhaltung der jeweiligen Normen und Schutzbestimmungen.

### Allgemeine Bestelldaten

Art	FKSC M4X6 D8/SW2	Ausführung
Best.-Nr.	<a href="#">1567480000</a>	SAK-Reihe, Innensechskantschraube, Schrauben, Polzahl: 1
GTIN (EAN)	4008190033491	
VPE	100 ST	