

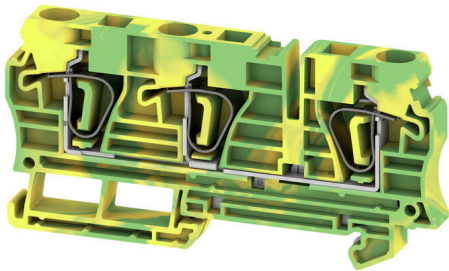
ZPE 6/3AN**Weidmüller Interface GmbH & Co. KG**

Klingenbergstraße 26

D-32758 Detmold

Germany

www.weidmueller.com

Produktbild

Das Durchführen von Energie, Signalen und Daten ist die klassische Anforderung in der Elektrotechnik und im Schaltschrankbau. Die maßgeblichen Merkmale sind dabei der Isolierstoff, die Anschluss Technik und der Aufbau der Reihenklemmen. Mithilfe von Durchgangsreihenklemmen können ein oder mehrere Leiter zusammengeführt und/oder angeschlossen werden. Sie können eine oder mehrere Anschlussebenen haben, die auf dem gleichen Potenzial liegen oder voneinander getrennt sind.

Allgemeine Bestelldaten

| | |
|------------|---|
| Ausführung | Schutzleiter-Reihenklemme, Zugfederanschluss, 6 mm ² , 720 A (6 mm ²), grün / gelb |
| Best.-Nr. | 7907400000 |
| Art | ZPE 6/3AN |
| GTIN (EAN) | 4032248422395 |
| VPE | 50 ST |

Technische Daten

Zulassungen

Zulassungen



| | |
|--------------------------|-----------------------------|
| ROHS | Konform |
| UL File Number Search | UL Webseite |
| Zertifikat-Nr. (cURus) | E60693 |
| Zertifikat-Nr. (cURusEX) | E184763 |

Abmessungen und Gewichte

| | | | |
|-----------------------------|-------------|--------------|-------------|
| Tiefe | 45 mm | Tiefe (inch) | 1.7716 inch |
| Tiefe inklusive Tragschiene | 45.5 mm | Höhe | 90 mm |
| Höhe (inch) | 3.5433 inch | Breite | 8.1 mm |
| Breite (inch) | 0.3189 inch | Nettogewicht | 31.21 g |

Temperaturen

| | | | |
|--------------------------------|----------------|--------------------------------|----------------|
| Lagertemperatur | -25 °C...55 °C | Umgebungstemperatur | -50 °C...75 °C |
| Dauergebrauchstemperatur, min. | -50 °C | Dauergebrauchstemperatur, max. | 120 °C |

Umweltanforderungen

| | |
|-------------------------|----------------------------|
| RoHS-Konformitätsstatus | Konform ohne Ausnahme |
| REACH SVHC | Keine SVHC über 0,1 Gew.-% |

Allgemeines

| | | | |
|--------------------------------------|---------------|--------------------------------------|--------|
| Leiteranschlussquerschnitt AWG, max. | AWG 8 | Leiteranschlussquerschnitt AWG, min. | AWG 22 |
| Normen | IEC 60947-7-2 | Tragschiene | TS 35 |

Bemessungsdaten

| | | | |
|--|-------------------|--|---------------|
| Bemessungsquerschnitt | 6 mm ² | Bemessungsspannung zur Nachbarklemme | 800 V |
| Bemessungsspannung DC | 800 V | Normen | IEC 60947-7-2 |
| Durchgangswiderstand gemäß IEC 60947-7-x | 0.78 mΩ | Bemessungsstoßspannung zur Nachbarklemme | 8 kV |
| Verlustleistung gemäß IEC 60947-7-x | 0.00 W | Verschmutzungsgrad | 3 |

Bemessungsdaten IECEX/ATEX

| | | | |
|------------------------------|--------------------|-------------------------------|--------------------|
| Zertifikat-Nr. (ATEX) | DEMKO15ATEX1467U | Zertifikat-Nr. (IECEX) | IECEXULD15.0008U |
| Leiterquerschnitt max (ATEX) | 10 mm ² | Leiterquerschnitt max (IECEX) | 10 mm ² |
| Kennzeichnung EN 60079-7 | Ex eb II C Gb | Kennzeichnung Ex 2014/34/EU | II 2 G D |

Bemessungsdaten nach CSA

| | | | |
|-----------------------------|--------|----------------------|----------------|
| Leiterquerschnitt max (CSA) | 8 AWG | Zertifikat-Nr. (CSA) | 200039-1152892 |
| Leiterquerschnitt min (CSA) | 20 AWG | | |

ZPE 6/3AN

Weidmüller Interface GmbH & Co. KG
 Klingenbergstraße 26
 D-32758 Detmold
 Germany

www.weidmueller.com

Technische Daten

Bemessungsdaten nach UL

Zertifikat-Nr. (cURus) E60693

Klemmbare Leiter (Bemessungsanschluss)

| | | | |
|---|----------------------|---|----------------------|
| Lehrdorn nach 60 947-1 | A5 | Leiteranschlussquerschnitt AWG, max. | AWG 8 |
| Anschlussrichtung | oben | Abisolierlänge | 13 mm |
| Anschlussart | Zugfederanschluss | Anzahl Anschlüsse | 3 |
| Klemmbereich, max. | 10 mm ² | Klemmbereich, min. | 0.22 mm ² |
| Klingenmaß | 0,6 x 3,5 mm | Leiteranschlussquerschnitt AWG, min. | AWG 22 |
| Leiteranschlussquerschnitt, feindrätig AEH mit Kunststoffkragen DIN 46228/4, max. | 6 mm ² | Leiteranschlussquerschnitt, feindrätig AEH mit Kunststoffkragen DIN 46228/4, min. | 0.22 mm ² |
| Leiteranschlussquerschnitt, feindrätig mit AEH DIN 46228/1, max. | 6 mm ² | Leiteranschlussquerschnitt, feindrätig mit AEH DIN 46228/1, min. | 0.22 mm ² |
| Leiteranschlussquerschnitt, feindrätig, max. | 10 mm ² | Leiteranschlussquerschnitt, feindrätig, min. | 0.22 mm ² |
| Leiteranschlussquerschnitt, mehrdrätig, 10 mm ² max. | | Leiteranschlussquerschnitt, mehrdrätig, min. | 0.22 mm ² |
| Leiteranschlussquerschnitt, eindrätig, max. | 10 mm ² | Leiteranschlussquerschnitt, eindrätig, min. | 0.22 mm ² |
| Leiteranschlussquerschnitt, feinstdrätig, min. | 0.22 mm ² | | |

Klemmbare Leiter (Weiterer Anschluss)

Anschlussart, weiterer Anschluss Zugfederanschluss

Systemkennwerte

| | | | |
|----------------------------------|--|------------------------------|-------|
| Ausführung | Zugfederanschluss, mit PE-Anschluss, einseitig offen | Abschlussplatte erforderlich | Ja |
| Anzahl der Potentiale | 1 | Anzahl der Etagen | 1 |
| Anzahl der Klemmstellen je Etage | 3 | Etagen intern gebrückt | Nein |
| PE-Anschluss | Ja | Tragschiene | TS 35 |
| PE-Funktion | Ja | PEN-Funktion | Nein |

Werkstoffdaten

| | | | |
|--------------------------------|-------|-------|-------------|
| Werkstoff | Wemid | Farbe | grün / gelb |
| Brennbarkeitsklasse nach UL 94 | V-0 | | |

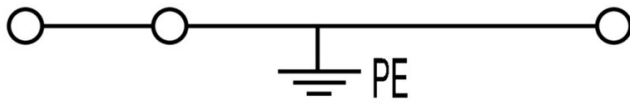
weitere technische Daten

| | | | |
|-------------------------------|--------|-------------------------|----------|
| Offene Seiten | rechts | Anzahl gleicher Klemmen | 1 |
| explosionsgeprüfte Ausführung | Ja | Montageart | gerastet |

Klassifikationen

| | | | |
|-------------|-------------|-------------|-------------|
| ETIM 8.0 | EC000901 | ETIM 9.0 | EC000901 |
| ETIM 10.0 | EC000901 | ECLASS 14.0 | 27-25-01-03 |
| ECLASS 15.0 | 27-25-01-03 | | |

Zeichnungen



ZPE 6/3AN

Weidmüller Interface GmbH & Co. KG

Klingenbergstraße 26
D-32758 Detmold
Germany

Zubehör

www.weidmueller.com

Querverbindungen



Die Verteilung oder Vervielfältigung eines Potentials auf benachbarte Reihenklemmen wird über eine Querverbindung realisiert. Zusätzlicher Verdrahtungsaufwand lässt sich so einfach vermeiden. Auch bei ausgebrochenen Polen ist weiterhin eine Kontaktsicherheit in den Reihenklemmen gewährleistet. Unser Portfolio bietet steck- und schraubbare Querverbindungssysteme für Reihenklemmen an.

Allgemeine Bestelldaten

| | | |
|------------|----------------------------|------------------------------|
| Art | ZQV 6/2 GE | Ausführung |
| Best.-Nr. | 1627850000 | Zubehör, Querverbinder, 41 A |
| GTIN (EAN) | 4008190200428 | |
| VPE | 60 ST | |
| Art | ZQV 6/3 GE | Ausführung |
| Best.-Nr. | 1627860000 | Zubehör, Querverbinder, 41 A |
| GTIN (EAN) | 4008190200435 | |
| VPE | 60 ST | |
| Art | ZQV 6/4 GE | Ausführung |
| Best.-Nr. | 1627870000 | Zubehör, Querverbinder, 41 A |
| GTIN (EAN) | 4008190200442 | |
| VPE | 60 ST | |
| Art | ZQV 6/24 GE | Ausführung |
| Best.-Nr. | 1908990000 | Zubehör, Querverbinder, 41 A |
| GTIN (EAN) | 4032248535309 | |
| VPE | 10 ST | |
| Art | ZQV 6/32 GE | Ausführung |
| Best.-Nr. | 1733640000 | Zubehör, Querverbinder, 41 A |
| GTIN (EAN) | 4008190994334 | |
| VPE | 10 ST | |

Abschlussplatten und Trennplatten



Trennwände und Abschlussplatten sind wichtige Zubehörteile für Reihenklemmen. Trennwände dienen der optischen und elektrischen Trennung verschiedener Potentiale und Funktionsgruppen, erhöhen die Sicherheit und sorgen für eine übersichtliche Struktur im Schaltschrank. Abschlussplatten schließen die Klemmenreihe seitlich ab, schützen vor Berührung spannungsführender Teile und gewährleisten einen sauberen, stabilen Abschluss. Beide Komponenten sind exakt auf die jeweilige Weidmüller-Reihenklammerserie abgestimmt und tragen zu einer sicheren, normgerechten und professionellen Verdrahtung bei.

Allgemeine Bestelldaten

| | | |
|------------|----------------------------|-------------------------------------|
| Art | ZAP/TW6/3AN | Ausführung |
| Best.-Nr. | 7907370000 | Z-Reihe, Abschlussplatte, Trennwand |
| GTIN (EAN) | 4008190576127 | |
| VPE | 20 ST | |

ZPE 6/3AN

Weidmüller Interface GmbH & Co. KG
 Klingenbergstraße 26
 D-32758 Detmold
 Germany

www.weidmueller.com

Zubehör

| | | |
|------------|----------------------------|-------------------------------------|
| Art | ZAP/TW6/3AN BL | Ausführung |
| Best.-Nr. | 7907380000 | Z-Reihe, Abschlussplatte, Trennwand |
| GTIN (EAN) | 4008190576110 | |
| VPE | 20 ST | |
| Art | ZAP/TW6/3AN OR | Ausführung |
| Best.-Nr. | 7907390000 | Z-Reihe, Abschlussplatte, Trennwand |
| GTIN (EAN) | 4008190576134 | |
| VPE | 20 ST | |

Prüfadapter und Prüfbuchsen

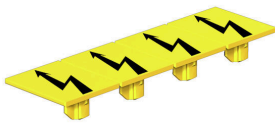


Testadapter und Prüfstecker dienen der elektrischen Verbindung zwischen Reihenklammern und dem Test Equipment. So kann im verdrahteten Zustand ein elektrischer Kontakt hergestellt und Messungen durchgeführt werden.

Allgemeine Bestelldaten

| | | |
|------------|----------------------------|---------------------------|
| Art | ZTA 3 ZDU6 | Ausführung |
| Best.-Nr. | 1654050000 | Zubehör, Testadapter, 9 A |
| GTIN (EAN) | 4008190420406 | |
| VPE | 25 ST | |

Warnabdeckung



Warnschilder mit einem Blitzsymbol sorgen für mehr Sicherheit für Mensch und Maschine. Sie kommen dort zum Einsatz, wo auf Fremdspannung innerhalb der Applikation hingewiesen werden muss.

Allgemeine Bestelldaten

| | | |
|------------|----------------------------|--------------------|
| Art | ZAD 3/4 | Ausführung |
| Best.-Nr. | 1609120000 | Z-Reihe, Abdeckung |
| GTIN (EAN) | 4008190209056 | |
| VPE | 20 ST | |

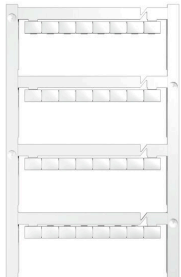
ZPE 6/3AN

Weidmüller Interface GmbH & Co. KG
 Klingenbergstraße 26
 D-32758 Detmold
 Germany

www.weidmueller.com

Zubehör

Neutral



Der dekafix (DEK) Markierer ist der universelle Markierer für alle Leitungs- und Steckverbinder sowie Elektronikbaugruppen. Das System eignet sich insbesondere für kurze Zahlenfolgen und umfasst eine große Auswahl an einsatzfertigen Drucken.

Die Streifenmontage lässt ein schnelles Aufrasten in einem Arbeitsgang zu. Der Druck ist gut lesbar, kontrastreich und in verschiedenen Breiten erhältlich.

- Große Auswahl an einsatzfertigen Markierern
- Streifenmontage für schnelles Aufrasten
- Klemmenmarkierer passend für alle Weidmüller Leitungsverbinder
- Werden als neutrale MultiCard oder als Standarddruck angeboten

Für Sonderdruck: Bitte senden Sie uns für ihre Beschriftungsvorgaben eine Datei unserer Beschriftungssoftware M-Print PRO oder M-Print PRO Online (ohne Installation).

Allgemeine Bestelldaten

| | | |
|------------|----------------------------|--|
| Art | DEK 5/7.5 MC NE WS | Ausführung |
| Best.-Nr. | 1720620000 | Dekafix, Klemmenmarkierung, 5 x 7.5 mm, Raster in mm (P): 7.50 |
| GTIN (EAN) | 4008190362300 | Weidmueller, weiß |
| VPE | 320 ST | |
| Art | DEK 5/8 MC NE WS | Ausführung |
| Best.-Nr. | 1856740000 | Dekafix, Klemmenmarkierung, 5 x 8 mm, Raster in mm (P): 8.00 |
| GTIN (EAN) | 4032248400850 | Weidmueller, weiß |
| VPE | 800 ST | |

Sonderdruck



Der dekafix (DEK) Markierer ist der universelle Markierer für alle Leitungs- und Steckverbinder sowie Elektronikbaugruppen. Das System eignet sich insbesondere für kurze Zahlenfolgen und umfasst eine große Auswahl an einsatzfertigen Drucken.

Die Streifenmontage lässt ein schnelles Aufrasten in einem Arbeitsgang zu. Der Druck ist gut lesbar, kontrastreich und in verschiedenen Breiten erhältlich.

- Große Auswahl an einsatzfertigen Markierern
- Streifenmontage für schnelles Aufrasten
- Klemmenmarkierer passend für alle Weidmüller Leitungsverbinder
- Werden als neutrale MultiCard oder als Standarddruck angeboten

Für Sonderdruck: Bitte senden Sie uns für ihre Beschriftungsvorgaben eine Datei unserer Beschriftungssoftware M-Print PRO oder M-Print PRO Online (ohne Installation).

ZPE 6/3AN

Weidmüller Interface GmbH & Co. KG
 Klingenbergstraße 26
 D-32758 Detmold
 Germany

www.weidmueller.com

Zubehör

Allgemeine Bestelldaten

| | | |
|------------|----------------------------|--|
| Art | DEK 5/8 MC SDR | Ausführung |
| Best.-Nr. | 1856750000 | Dekafix, Klemmenmarkierung, 5 x 8 mm, Raster in mm (P): 8.00 |
| GTIN (EAN) | 4032248400867 | Weidmueller, nach Kundenwunsch |
| VPE | 160 ST | |

STR transparente Streifen



Allgemeine Bestelldaten

| | | |
|------------|----------------------------|---|
| Art | STR 7 F.SCHT 7 | Ausführung |
| Best.-Nr. | 0515300000 | Klemmenmarkierer, Schutzkappe, 27 x 6.3 mm, transparent |
| GTIN (EAN) | 4008190182175 | |
| VPE | 20 ST | |

Sonderdruck



WS-Markierer sind optimal auf Leitungsverbinder der W-Reihe abgestimmt. Dank ihrer Systemkompatibilität lassen sich WS-Schilder auch auf der I-Reihe sowie der Z-Reihe einsetzen. Die großen Beschriftungsflächen erlauben neben langen Beschriftungsketten auch eine mehrzeilige Aufteilung. WS-Markierer eignen sich besonders für eine Beschriftung mit langen, individuell erstellten Zeichenfolgen. Durch das bewährte MultiCard-Format ist eine Beschriftung mit PrintJet CONNECT oder Plotter möglich.

- In Streifen oder einzeln montierbar
- Markierer im bewährten MultiCard-Format

Für Sonderdruck: Bitte senden Sie uns für ihre Beschriftungsvorgaben eine Datei unserer Beschriftungssoftware M-Print PRO oder M-Print PRO Online (ohne Installation).

Allgemeine Bestelldaten

| | | |
|------------|----------------------------|---|
| Art | WS 8/5 MC SDR | Ausführung |
| Best.-Nr. | 1640750000 | WS, Klemmenmarkierung, 8 x 5 mm, Raster in mm (P): 5.00 |
| GTIN (EAN) | 4008190456627 | Weidmueller, Allen-Bradley, nach Kundenwunsch |
| VPE | 144 ST | |

Neutral



WS-Markierer sind optimal auf Leitungsverbinder der W-Reihe abgestimmt. Dank ihrer Systemkompatibilität lassen sich WS-Schilder auch auf der I-Reihe sowie der Z-Reihe einsetzen. Die großen Beschriftungsflächen erlauben neben langen Beschriftungsketten auch eine mehrzeilige Aufteilung.

WS-Markierer eignen sich besonders für eine Beschriftung mit langen, individuell erstellten Zeichenfolgen. Durch das bewährte MultiCard-Format ist eine Beschriftung mit PrintJet CONNECT oder Plotter möglich.

- In Streifen oder einzeln montierbar
 - Markierer im bewährten MultiCard-Format
- Für Sonderdruck: Bitte senden Sie uns für ihre Beschriftungsvorgaben eine Datei unserer Beschriftungssoftware M-Print PRO oder M-Print PRO Online (ohne Installation).

Allgemeine Bestelldaten

| | | |
|------------|----------------------------|--|
| Art | WS 10/5 MC NE WS | Ausführung |
| Best.-Nr. | 1635000000 | WS, Klemmenmarkierung, 10 x 5 mm, Raster in mm (P): 5.00 |
| GTIN (EAN) | 4008190261948 | Weidmueller, Allen-Bradley, weiß |
| VPE | 720 ST | |
| Art | WS 10/6 MC NE WS | Ausführung |
| Best.-Nr. | 1828450000 | WS, Klemmenmarkierung, 10 x 6 mm, Raster in mm (P): 6.00 |
| GTIN (EAN) | 4032248350513 | Weidmueller, Allen-Bradley, weiß |
| VPE | 600 ST | |
| Art | WS 12/3.5 MC NE WS | Ausführung |
| Best.-Nr. | 1778270000 | WS, Klemmenmarkierung, 12 x 3.5 mm, Raster in mm (P): 3.50 |
| GTIN (EAN) | 4032248161041 | Weidmueller, Allen-Bradley, weiß |
| VPE | 600 ST | |
| Art | WS 12/5 MC NE WS | Ausführung |
| Best.-Nr. | 1609860000 | WS, Klemmenmarkierung, 12 x 5 mm, Raster in mm (P): 5.00 |
| GTIN (EAN) | 4008190203481 | Weidmueller, Allen-Bradley, weiß |
| VPE | 720 ST | |
| Art | WS 12/6 MC NE WS | Ausführung |
| Best.-Nr. | 1609900000 | WS, Klemmenmarkierung, 12 x 6 mm, Raster in mm (P): 6.00 |
| GTIN (EAN) | 4008190203467 | Weidmueller, Allen-Bradley, weiß |
| VPE | 600 ST | |
| Art | WS 12/6.5 MC NE WS | Ausführung |
| Best.-Nr. | 1609920000 | WS, Klemmenmarkierung, 12 x 6.5 mm, Raster in mm (P): 6.50 |
| GTIN (EAN) | 4008190203511 | Weidmueller, Allen-Bradley, weiß |
| VPE | 540 ST | |
| Art | ZS 10/5 MC NE WS | Ausführung |
| Best.-Nr. | 1610000000 | ZS, Klemmenmarkierung, 10 x 5 mm, Raster in mm (P): 5.00 |
| GTIN (EAN) | 4008190263171 | Weidmueller, Allen-Bradley, weiß |
| VPE | 480 ST | |
| Art | ZS 15/5 MC NE WS | Ausführung |
| Best.-Nr. | 1646630000 | ZS, Klemmenmarkierung, 15 x 5 mm, Raster in mm (P): 5.00 |
| GTIN (EAN) | 4008190401214 | Weidmueller, Allen-Bradley, weiß |
| VPE | 480 ST | |

ZPE 6/3AN

Weidmüller Interface GmbH & Co. KG
 Klingenbergstraße 26
 D-32758 Detmold
 Germany

www.weidmueller.com

Zubehör

| | | |
|------------|----------------------------|--|
| Art | ZS 12/6 MC NE WS | Ausführung |
| Best.-Nr. | 1610020000 | ZS, Klemmenmarkierung, 12 x 6 mm, Raster in mm (P): 6.00 |
| GTIN (EAN) | 4008190444600 | Weidmueller, Allen-Bradley, weiß |
| VPE | 400 ST | |

ZGB schwenkbarer Gruppenschildträger



Der ZGB 15 ist ein schwenkbarer Gruppenschildträger. Der Schildträger kann mit den Klemmenmarkierern dekafix 5, WS 12/5 oder dem Einsteckschild ESO 15 bestückt werden.

Der ZGB 30 ist ein schwenkbarer Gruppenschildträger. Der Schildträger kann mit den Klemmenmarkierern dekafix 5, WS 12/5 oder dem Einsteckschild ESO 7 bestückt werden.

Einsteckschilder und Schutzstreifen befinden sich unter Zubehör.

Allgemeine Bestelldaten

| | | |
|------------|----------------------------|--|
| Art | ZGB 15 | Ausführung |
| Best.-Nr. | 1636530000 | Klemmenmarkierer, Klemmenmarkierung, 15 x 7 mm, Raster in mm |
| GTIN (EAN) | 4008190297053 | (P): 5.00 Weidmueller, weiß |
| VPE | 20 ST | |
| Art | ZGB 30 | Ausführung |
| Best.-Nr. | 1611930000 | Klemmenmarkierer, Klemmenmarkierung, 32 x 7 mm, Raster in mm |
| GTIN (EAN) | 4008190002251 | (P): 5.00 Weidmueller, weiß |
| VPE | 20 ST | |
| Art | ZGB 30/3.5 | Ausführung |
| Best.-Nr. | 1778290000 | Klemmenmarkierer, Klemmenmarkierung, 32 x 7 mm, Raster in mm |
| GTIN (EAN) | 4032248161065 | (P): 3.50 weiß |
| VPE | 20 ST | |

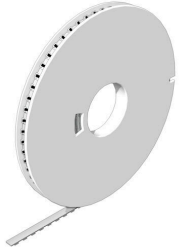
Bezeichnungsträger



Die Bezeichnungsträger bieten die Möglichkeit der zusätzlichen Aufnahme von Standard Markierern im Raster von 5 bzw. 5.1 mm. Die gewinkelten Aufnahmen lassen sich wahlweise über miteinander verrasten und lassen sich in allen Standard Markierungskanälen der Klippon® Connect Reihenklennen montieren. Passende Markierer typen befinden sich unter dem jeweiligen Zubehör der Bezeichnungsträger.

Allgemeine Bestelldaten

| | | |
|------------|----------------------------|-----------------------------|
| Art | BZT 1 WS 10/5 | Ausführung |
| Best.-Nr. | 1805490000 | Zubehör, Bezeichnungsträger |
| GTIN (EAN) | 4032248270231 | |
| VPE | 100 ST | |
| Art | BZT 1 ZA WS 10/5 | Ausführung |
| Best.-Nr. | 1805520000 | Zubehör, Bezeichnungsträger |
| GTIN (EAN) | 4032248270248 | |
| VPE | 100 ST | |

DEK 5/7.5**WS/ DEK**

Die MultiMark-Klemmenmarkierer sind mit einem innovativen Verbundmaterial aus zwei Komponenten ausgestattet. Die harte Fußkontur des Markierers rastet sicher in den Verbinder ein. Die elastische Oberfläche macht ein leichtes Montieren möglich. Das speziell gestanzte Material macht den Streifen dehnbar und toleriert minimale Abstandsschwankungen, die sich insbesondere bei langen Klemmblöcken aufaddieren können. Ein weiterer Vorteil: die exzellente Bedruckbarkeit der Oberfläche, die materialeseitig eine langlebige widerstandsfähige Beschriftung gewährleistet. Bei einer Druckerauflösung von 300 dpi ergibt sich zudem ein sehr gut lesbares Schriftbild.

Ihre Vorteile mit MultiMark

- Fester Halt und langlebiger Druck
- Endlosstreifen spart Montagezeit
- Einfaches Montieren dank innovativem Verbundmaterial
- Großes Schriftfeld für beste Lesbarkeit
- Hohe Flexibilität durch Herstellerunabhängigkeit

Allgemeine Bestelldaten

| | | |
|------------|----------------------------|---|
| Art | DEK 5/7.5 MM WS | Ausführung |
| Best.-Nr. | 2619920000 | Dekafix, Klemmenmarkierung, 5 x 7.5 mm, Weidmueller, weiß |
| GTIN (EAN) | 4050118626162 | |
| VPE | 500 ST | |

DEK 5/8**WS/ DEK**

Die MultiMark-Klemmenmarkierer sind mit einem innovativen Verbundmaterial aus zwei Komponenten ausgestattet. Die harte Fußkontur des Markierers rastet sicher in den Verbinder ein. Die elastische Oberfläche macht ein leichtes Montieren möglich. Das speziell gestanzte Material macht den Streifen dehnbar und toleriert minimale Abstandsschwankungen, die sich insbesondere bei langen Klemmblöcken aufaddieren können. Ein weiterer Vorteil: die exzellente Bedruckbarkeit der Oberfläche, die materialeseitig eine langlebige widerstandsfähige Beschriftung gewährleistet. Bei einer Druckerauflösung von 300 dpi ergibt sich zudem ein sehr gut lesbares Schriftbild.

Ihre Vorteile mit MultiMark

- Fester Halt und langlebiger Druck
- Endlosstreifen spart Montagezeit
- Einfaches Montieren dank innovativem Verbundmaterial
- Großes Schriftfeld für beste Lesbarkeit
- Hohe Flexibilität durch Herstellerunabhängigkeit

ZPE 6/3AN

Weidmüller Interface GmbH & Co. KG
 Klingenbergstraße 26
 D-32758 Detmold
 Germany

Zubehör

www.weidmueller.com

Allgemeine Bestelldaten

| | | |
|------------|----------------------------|---|
| Art | DEK 5/8 MM WS | Ausführung |
| Best.-Nr. | 2007130000 | Dekafix, Klemmenmarkierung, 5 x 8 mm, Weidmueller, weiß |
| GTIN (EAN) | 4050118392012 | |
| VPE | 500 ST | |

WS 12/3.5



WS/ DEK

Die MultiMark-Klemmenmarkierer sind mit einem innovativen Verbundmaterial aus zwei Komponenten ausgestattet. Die harte Fußkontur des Markierers rastet sicher in den Verbinder ein. Die elastische Oberfläche macht ein leichtes Montieren möglich. Das speziell gestanzte Material macht den Streifen dehnbar und toleriert minimale Abstandsschwankungen, die sich insbesondere bei langen Klemmblöcken aufaddieren können. Ein weiterer Vorteil: die exzellente Bedruckbarkeit der Oberfläche, die materialseitig eine langlebige widerstandsfähige Beschriftung gewährleistet. Bei einer Druckerauflösung von 300 dpi ergibt sich zudem ein sehr gut lesbares Schriftbild.

Ihre Vorteile mit MultiMark

- Fester Halt und langlebiger Druck
- Endlosstreifen spart Montagezeit
- Einfaches Montieren dank innovativem Verbundmaterial
- Großes Schriftfeld für beste Lesbarkeit
- Hohe Flexibilität durch Herstellerunabhängigkeit

Allgemeine Bestelldaten

| | | |
|------------|----------------------------|---|
| Art | WS 12/3.5 MM WS | Ausführung |
| Best.-Nr. | 2007180000 | WS, Klemmenmarkierung, 12 x 3.5 mm, Weidmueller, weiß |
| GTIN (EAN) | 4050118392203 | |
| VPE | 1000 ST | |

ZPE 6/3AN

Weidmüller Interface GmbH & Co. KG

Klingenbergstraße 26
D-32758 Detmold
Germany

Zubehör

www.weidmueller.com

WS 12/5



WS/ DEK

Die MultiMark-Klemmenmarkierer sind mit einem innovativen Verbundmaterial aus zwei Komponenten ausgestattet. Die harte Fußkontur des Markierers rastet sicher in den Verbinder ein. Die elastische Oberfläche macht ein leichtes Montieren möglich. Das speziell gestanzte Material macht den Streifen dehnbar und toleriert minimale Abstandsschwankungen, die sich insbesondere bei langen Klemmblöcken aufaddieren können. Ein weiterer Vorteil: die exzellente Bedruckbarkeit der Oberfläche, die materialeitig eine langlebige widerstandsfähige Beschriftung gewährleistet. Bei einer Druckerauflösung von 300 dpi ergibt sich zudem ein sehr gut lesbares Schriftbild.

Ihre Vorteile mit MultiMark

- Fester Halt und langlebiger Druck
- Endlosstreifen spart Montagezeit
- Einfaches Montieren dank innovativem Verbundmaterial
- Großes Schriftfeld für beste Lesbarkeit
- Hohe Flexibilität durch Herstellerunabhängigkeit

Allgemeine Bestelldaten

| | | |
|------------|----------------------------|---|
| Art | WS 12/5 MM WS | Ausführung |
| Best.-Nr. | 2007190000 | WS, Klemmenmarkierung, 12 x 5 mm, Weidmueller, weiß |
| GTIN (EAN) | 4050118392036 | |
| VPE | 800 ST | |

WS 12/6



WS/ DEK

Die MultiMark-Klemmenmarkierer sind mit einem innovativen Verbundmaterial aus zwei Komponenten ausgestattet. Die harte Fußkontur des Markierers rastet sicher in den Verbinder ein. Die elastische Oberfläche macht ein leichtes Montieren möglich. Das speziell gestanzte Material macht den Streifen dehnbar und toleriert minimale Abstandsschwankungen, die sich insbesondere bei langen Klemmblöcken aufaddieren können. Ein weiterer Vorteil: die exzellente Bedruckbarkeit der Oberfläche, die materialeitig eine langlebige widerstandsfähige Beschriftung gewährleistet. Bei einer Druckerauflösung von 300 dpi ergibt sich zudem ein sehr gut lesbares Schriftbild.

Ihre Vorteile mit MultiMark

- Fester Halt und langlebiger Druck
- Endlosstreifen spart Montagezeit
- Einfaches Montieren dank innovativem Verbundmaterial
- Großes Schriftfeld für beste Lesbarkeit
- Hohe Flexibilität durch Herstellerunabhängigkeit

ZPE 6/3AN

Weidmüller Interface GmbH & Co. KG
 Klingenbergstraße 26
 D-32758 Detmold
 Germany

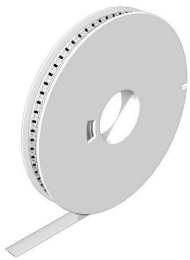
www.weidmueller.com

Zubehör

Allgemeine Bestelldaten

| | | |
|------------|----------------------------|---|
| Art | WS 12/6 MM WS | Ausführung |
| Best.-Nr. | 2007200000 | WS, Klemmenmarkierung, 12 x 6 mm, Weidmueller, weiß |
| GTIN (EAN) | 4050118391886 | |
| VPE | 600 ST | |

WS 12/6.5



WS/ DEK

Die MultiMark-Klemmenmarkierer sind mit einem innovativen Verbundmaterial aus zwei Komponenten ausgestattet. Die harte Fußkontur des Markierers rastet sicher in den Verbinder ein. Die elastische Oberfläche macht ein leichtes Montieren möglich. Das speziell gestanzte Material macht den Streifen dehnbar und toleriert minimale Abstandsschwankungen, die sich insbesondere bei langen Klemmblöcken aufaddieren können. Ein weiterer Vorteil: die exzellente Bedruckbarkeit der Oberfläche, die materialseitig eine langlebige widerstandsfähige Beschriftung gewährleistet. Bei einer Druckerauflösung von 300 dpi ergibt sich zudem ein sehr gut lesbares Schriftbild.

Ihre Vorteile mit MultiMark

- Fester Halt und langlebiger Druck
- Endlosstreifen spart Montagezeit
- Einfaches Montieren dank innovativem Verbundmaterial
- Großes Schriftfeld für beste Lesbarkeit
- Hohe Flexibilität durch Herstellerunabhängigkeit

Allgemeine Bestelldaten

| | | |
|------------|----------------------------|---|
| Art | WS 12/6.5 MM WS | Ausführung |
| Best.-Nr. | 2619930000 | WS, Klemmenmarkierung, 12 x 6.5 mm, Weidmueller, weiß |
| GTIN (EAN) | 4050118626155 | |
| VPE | 600 ST | |

Schlitz-Schraubendreher



Schlitz-Schraubendreher mit Rundklinge, SD DIN 5265, ISO 2380/2, Abtrieb nach DIN 5264, ISO 2380/1, Spitze Chrom Top, SoftFinish-Griff

Allgemeine Bestelldaten

| | | |
|------------|----------------------------|---|
| Art | SDS 1.0X5.5X150 | Ausführung |
| Best.-Nr. | 2749380000 | Schraubendreher, Klingbreite (B): 5.5 mm, Klinglänge: 150 mm, |
| GTIN (EAN) | 4050118895605 | Klingenstärke (A): 1 mm |
| VPE | 1 ST | |