

ACT20P-VMR-1PH-H-P

Weidmüller Interface GmbH & Co. KG
Klingenbergstraße 26
D-32758 Detmold
Germany

www.weidmueller.com



ACT20P: Der Vielseitige

- Präzise und besonders funktionelle Signalwandler
- Lösehebel vereinfachen die Handhabung

Allgemeine Bestelldaten

Ausführung	Grenzwertüberwachung, Eingang : 1 phase, Ausgang : 2x Relais
Best.-Nr.	7760054359
Art	ACT20P-VMR-1PH-H-P
GTIN (EAN)	4050118559736
VPE	1 ST

ACT20P-VMR-1PH-H-P

Weidmüller Interface GmbH & Co. KG

Klingenbergstraße 26
D-32758 Detmold
Germany

www.weidmueller.com

Technische Daten

Zulassungen

Zulassungen



ROHS	Konform
UL File Number Search	UL Webseite
Zertifikat-Nr. (cURus)	E469563

Abmessungen und Gewichte

Tiefe	114.3 mm	Tiefe (inch)	4.5 inch
Höhe	117 mm	Höhe (inch)	4.6063 inch
Breite	22.5 mm	Breite (inch)	0.8858 inch
Nettogewicht	140 g		

Temperaturen

Lagertemperatur	-40 °C...85 °C	Betriebstemperatur	-20 °C...60 °C
Feuchtigkeit	5...85 % rel. Feuchte, keine Betauung		

Ausfallwahrscheinlichkeit

SIL gemäß IEC 61508	Keine
---------------------	-------

Umweltanforderungen

RoHS-Konformitätsstatus	Konform mit Ausnahme
RoHS-Ausnahme (falls zutreffend/bekannt)	7a, 7cl
REACH SVHC	Lead 7439-92-1
SCIP	2f6dd957-421a-46db-a0c2-cf1609156924

Eingang

Anzahl Eingänge	1	Eingangsfrequenz	40...60 Hz
Eingangsspannung	Kanal 1: (U1-E): 110V AC/DC, Kanal 2: (U2-E): 240V AC/DC, Kanal 3 1: (U3-E): 400V AC/DC	Eingangsmessbereich	50... 120% UBemessungsspannung
Eingangswiderstand Spannung	1 MΩ±5%		

Ausgang

Anzahl der Ausgänge	2
---------------------	---

Ausgang (Digital)

Nennschaltstrom	5 A	Anzahl Digitale Ausgänge	2
Schaltspannung AC, max.	250 V	Schaltspannung DC, max.	30 V
Hysterese	5 % vom Endwert	Typ	2 x 1 - oder 1 x 2 Wechslerrelais, Relais Polarität invertierbar
Einschaltverzögerung	0...10 s, konfigurierbar	Alarmfunktion	obere und untere Grenzwerte, Fensterbereich,

ACT20P-VMR-1PH-H-P

Weidmüller Interface GmbH & Co. KG

Klingenbergstraße 26
D-32758 Detmold
Germany

www.weidmueller.com

Technische Daten

Haltefunktion zuschaltbar,
Alarmverzögerung: 0...10 s

Schaltsschwellen	einstellbar, MIN = 50... 100 % x UNenneingangsspannung (Unterspannungsalarm), MAX = 70... 120 % x UNenneingangsspannung (Überspannungsalarm)
------------------	--

Allgemeine Angaben

Wiederholgenauigkeit	2% *UNennspannung	Genauigkeit	3% *UNennspannung
Schutzart	IP20	Versorgungsspannung	24...240 VUC ±10%
Langzeitdrift	0,1 % / 10.000 h	Sprungantwortzeit	< 220 ms (10...90 %)
Tragschiene	TS 35	Leistungsaufnahme	≤ 100 mA @ 24 VDC, ≤ 120mA @ 24V AC, < 2 W
Temperaturkoeffizient	350 ppm/K	Nennleistungsaufnahme	1.5 VA
Konfiguration	DIP-Schalter und Potentiometer	Einsatzhöhe	≤ 2000 m

Isolationskoordination

Stehstoßspannung	Versorgung/Ausgang: 4 kV; Eingang/Ausgang, Versorgung/Eingang: 6 kV, 1,2/50 µs	EMV-Normen	EN 61326-1
Überspannungskategorie	III	Verschmutzungsgrad	2
Galvanische Trennung	zwischen Eingang / Ausgang / Versorgung / Relais	Isolationsspannung	2,5 kV (Eingang / Ausgang), 2 kV Eingang / Ausgang / Versorgung
Bemessungsspannung	300 VAC (output 1 - output 2), 300 VAC (supply-output), 500 VAC (supply-input; input-output)		

Anschlussdaten

Anschlussart	PUSH IN, Schraubanschluss	Anzugsdrehmoment, min.	0.4 Nm
Anzugsdrehmoment, max.	0.6 Nm	Klemmbereich, Bemessungsanschluss	2.5 mm ²
Klemmbereich, min.	0.5 mm ²	Klemmbereich, max.	2.5 mm ²
Leiteranschlussquerschnitt AWG, min.	AWG 26	Leiteranschlussquerschnitt AWG, max.	AWG 14

Artikelbeschreibung

Produktbeschreibung	Der ACT20P-VMR-1PH-H ist ein Überwachungsrelais für eine Gleichspannung oder einphasige Wechselspannung. Das Gerät besitzt zwei voneinander unabhängige Relaisausgänge, die bei Über-/Unterschreitung voreingestellter Spannungsgrenzwerte alarmieren. Zusätzlich kann die Alarmierung mit einer einstellbaren Zeitverzögerung erfolgen. Eigenschaften <ul style="list-style-type: none"> • manuelle frontseitige Konfiguration über DIP-Schalter, Potentiometer und Drehschalter • verschiedene Alarmfunktionen: oberer/unterer Grenzwertalarm, Fensteralarm • einstellbare Start- und Alarmverzögerung • Betriebszustands- und Fehleranzeige über frontseitige LEDs9µfü • galvanische 4-Wege-Trennung zwischen Eingang, Ausgang 1, Ausgang 2 und Versorgung
---------------------	---

Klassifikationen

ETIM 8.0	EC002654	ETIM 9.0	EC002654
ETIM 10.0	EC002654	ECLASS 14.0	27-21-01-22
ECLASS 15.0	27-21-01-22		

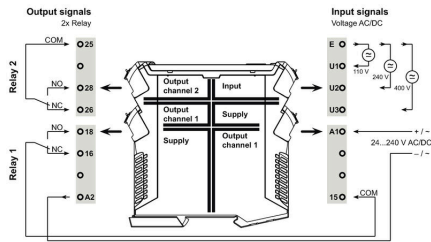
ACT20P-VMR-1PH-H-P

Weidmüller Interface GmbH & Co. KG
 Klingenbergstraße 26
 D-32758 Detmold
 Germany

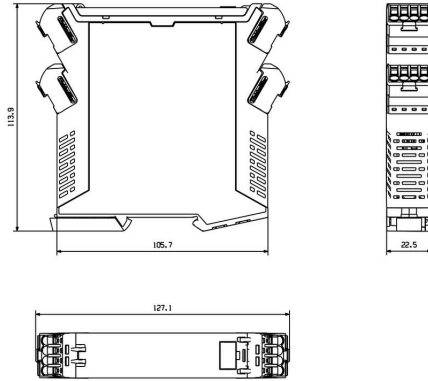
www.weidmueller.com

Zeichnungen

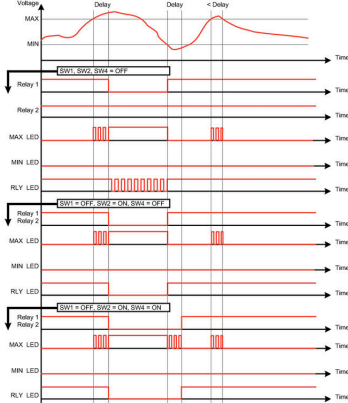
Anschlussbild



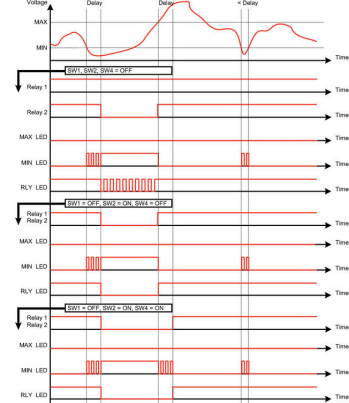
Maßzeichnung



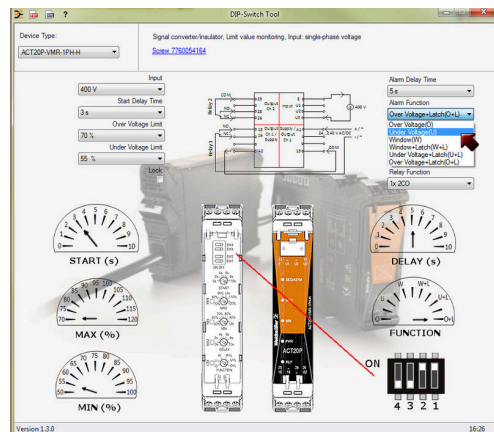
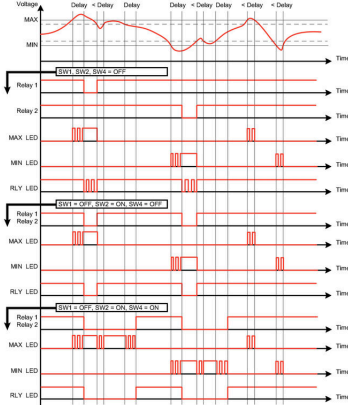
Overvoltage alarm (O)



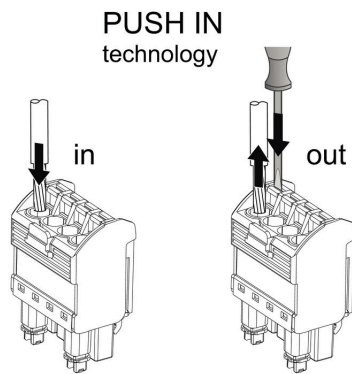
Undervoltage alarm (U)



Window alarm (W)



example for DIP switch setting (with ACT20 tool)



ACT20P-VMR-1PH-H-P

Weidmüller Interface GmbH & Co. KG
 Klingenbergstraße 26
 D-32758 Detmold
 Germany

Zubehör

www.weidmueller.com

Neutral



ESG ist der bewährte Markierer im MultiCard-Format für viele Elektrogeräte namhafter Hersteller. Der Markierer ermöglicht eine hochwertige und kontrastreiche Gerätebeschriftung.

Es sind verschiedene Typen für Geräte von Herstellern wie Siemens, ABB, Beckhoff usw. verfügbar.

Die Vorteile auf einen Blick:

- Universell einsetzbare, selbstklebende Schilder oder aufrastbar, je nach Typ
- Für aneinandergereihte Geräte, wie z. B. Leitungsschutzschaltern, bieten wir ESG zum Aufrasten auf eine Schildschiene an
- Individueller Druck in Laserqualität nach Angabe

Für Sonderdruck: Bitte senden Sie uns für ihre Beschriftungsvorgaben eine Datei unserer Beschriftungssoftware M-Print PRO oder M-Print PRO Online (ohne Installation).

Allgemeine Bestelldaten

Art	ESG 6.6/20 BHZ 5.00/04	Ausführung
Best.-Nr.	1082540000	ESG, Gerätemarkierer x 20 mm, PA 66, Farbe: weiß, steckbar
GTIN (EAN)	4032248845439	
VPE	200 ST	
Art	ESG 8/13.5/43.3 SAI AU	Ausführung
Best.-Nr.	1912130000	ESG, Gerätemarkierer x 13.5 mm, PA 66, Farbe: transparent, steckbar
GTIN (EAN)	4032248541164	
VPE	5 ST	