

## ACT20P-VM-AO-S

**Weidmüller Interface GmbH & Co. KG**

Klingenbergstraße 26

D-32758 Detmold

Germany

www.weidmueller.com



ACT20P: Der Vielseitige

- Präzise und besonders funktionelle Signalwandler
- Lösehebel vereinfachen die Handhabung

### Allgemeine Bestelldaten

Ausführung	Analoger Trennverstärker, Eingang : Spannung AC/DC, 0...600 V DC, 0...440 V AC, Ausgang : 0-10 V, 0(4)-20 mA, Signalwandler/-trenner
Best.-Nr.	<a href="#">7760054306</a>
Art	ACT20P-VM-AO-S
GTIN (EAN)	6944169749087
VPE	1 ST

## ACT20P-VM-AO-S

**Weidmüller Interface GmbH & Co. KG**

Klingenbergstraße 26  
D-32758 Detmold  
Germany

www.weidmueller.com

## Technische Daten

### Zulassungen

Zulassungen



ROHS	Konform
UL File Number Search	<a href="#">UL Webseite</a>
Zertifikat-Nr. (cURus)	E469563

### Abmessungen und Gewichte

Tiefe	114.3 mm	Tiefe (inch)	4.5 inch
Höhe	119.2 mm	Höhe (inch)	4.6929 inch
Breite	22.5 mm	Breite (inch)	0.8858 inch
Nettogewicht	110 g		

### Temperaturen

Lagertemperatur	-40 °C...85 °C	Betriebstemperatur	-20 °C...60 °C
Feuchtigkeit bei Betriebstemperatur	0...95 % (keine Betauung)	Feuchtigkeit	5...95 % keine Betauung

### Ausfallwahrscheinlichkeit

SIL gemäß IEC 61508	Keine	MTTF	140 a
---------------------	-------	------	-------

### Umweltanforderungen

RoHS-Konformitätsstatus	Konform mit Ausnahme
RoHS-Ausnahme (falls zutreffend/ bekannt)	7a, 7cl
REACH SVHC	Lead 7439-92-1
SCIP	2f6dd957-421a-46db-a0c2-cf1609156924

### Eingang

Anzahl Eingänge	1	Eingangswiderstand	1 MΩ±5%
Eingangsspannung	0...30 V DC, 0...60 V DC, 0...150 V DC, 0...300 V DC, 0...440 V DC, 0...660 V DC, 0...60 V AC, 0...144 V AC, 0...300 V AC, 0... 440 V AC, konfigurierbar	Eingangssignal	UDC, UAC Effektivwert (nur sinusförmig), 40...60 Hz

### Ausgang

Anzahl der Ausgänge	1	Lastwiderstand Spannung	≥ 10 kΩ
Lastwiderstand / Strom	≤ 500 Ω	Typ	aktiv, angeschlossene Steuerung muss passiv sein
Ausgangsspannung, Bemerkung	0...10 V	Ausgangsstrom	0...20 mA, 4...20 mA

### Allgemeine Angaben

Genauigkeit	0,5 % FSR	Schutzart	IP20
Versorgungsspannung	24...240 VUC (±10%)	Sprungantwortzeit	<300 ms

## ACT20P-VM-AO-S

**Weidmüller Interface GmbH & Co. KG**

Klingenbergstraße 26  
D-32758 Detmold  
Germany

www.weidmueller.com

## Technische Daten

Tragschiene	TS 35	Leistungsaufnahme	≤ 100 mA @ 24 VDC, ≤ 120mA @ 24V AC
Temperaturkoeffizient	≤ 200 ppm/K	Nennleistungsaufnahme	2 VA
Konfiguration	mit FDT/DTM Software, Benötigt wird Konfigurationsadapter 8978580000 CBX200 USB	Einsatzhöhe	≤ 2000 m

## Isolationskoordination

Stehstoßspannung	4 kV (1,2/50 µs) Eingang - Ausgang, 4 kV (1,2/50 µs) Eingang / Versorgung, 2,5 kV (1,2/50 µs) Ausgang / Versorgung	EMV-Normen	EN 61326-1, EN 61000-6-2, EN 61000-6-4
Überspannungskategorie	III	Verschmutzungsgrad	2
Galvanische Trennung	3-Wege-Trenner, zwischen Eingang / Ausgang / Versorgung	Isolationsspannung	1,5 kV AC Ausgang / Versorgung, 2 kV AC Eingang / Ausgang, 2 kV AC Eingang / Versorgung
Bemessungsspannung	600 V Eingang / Ausgang, 600 V Eingang / Versorgung, 300 V Ausgang / Versorgung		

## Anschlussdaten

Anschlussart	Schraubanschluss	Anzugsdrehmoment, min.	0.4 Nm
Anzugsdrehmoment, max.	0.6 Nm	Klemmbereich, Bemessungsanschluss	1.5 mm <sup>2</sup>
Klemmbereich, min.	0.5 mm <sup>2</sup>	Klemmbereich, max.	2.5 mm <sup>2</sup>
Leiteranschlussquerschnitt AWG, min.	AWG 26	Leiteranschlussquerschnitt AWG, max.	AWG 12

## Artikelbeschreibung

Produktbeschreibung	<p>Der analoge Spannungswandler ACT20P-VM-AO-S erfasst Gleich- oder Wechselspannungen. Das analoge Eingangssignal wird in ein analoges Ausgangssignal (Strom oder Spannung) linear gewandelt und galvanisch getrennt.</p> <p>Eigenschaften</p> <ul style="list-style-type: none"> <li>• Konfiguration und Diagnose mit der FDT/DTM-Software „WI-Manager“.</li> <li>• Signalisierung und Alarmierung bei Grenzwertüberschreitung oder verpolter DC Eingangsspannung</li> <li>• Betriebszustandsanzeige über frontseitige LED</li> <li>• Galvanische 3-Wege-Trennung zwischen Eingang, Ausgang und Versorgung.</li> </ul>
---------------------	---

## Klassifikationen

ETIM 8.0	EC002653	ETIM 9.0	EC002653
ETIM 10.0	EC002653	ECLASS 14.0	27-21-01-20
ECLASS 15.0	27-21-01-20		

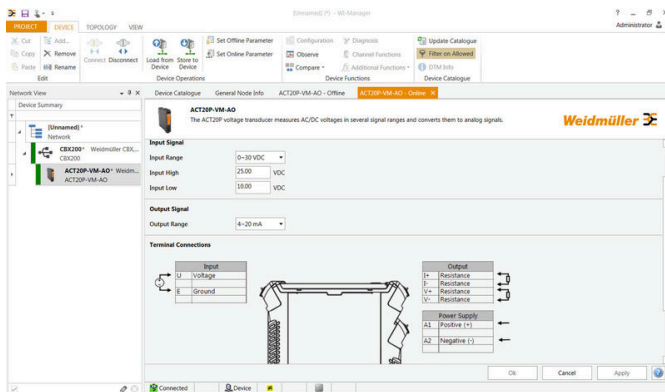
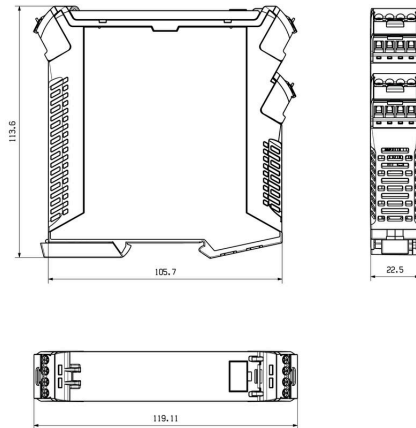
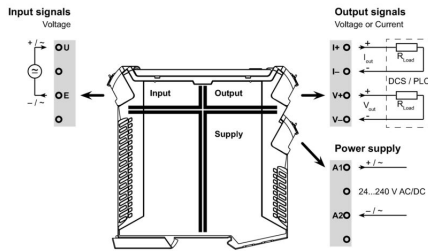
## ACT20P-VM-AO-S

**Weidmüller Interface GmbH & Co. KG**  
 Klingenbergstraße 26  
 D-32758 Detmold  
 Germany

## Zeichnungen

www.weidmueller.com

### Maßzeichnung



screenshot of configuration with FDT2 / DTM software

## ACT20P-VM-AO-S

**Weidmüller Interface GmbH & Co. KG**  
 Klingenbergstraße 26  
 D-32758 Detmold  
 Germany

## Zubehör

www.weidmueller.com

### Neutral



ESG ist der bewährte Markierer im MultiCard-Format für viele Elektrogeräte namhafter Hersteller. Der Markierer ermöglicht eine hochwertige und kontrastreiche Gerätebeschriftung.

Es sind verschiedene Typen für Geräte von Herstellern wie Siemens, ABB, Beckhoff usw. verfügbar.

Die Vorteile auf einen Blick:

- Universell einsetzbare, selbstklebende Schilder oder aufrastbar, je nach Typ
- Für aneinandergereihte Geräte, wie z. B. Leitungsschutzschaltern, bieten wir ESG zum Aufrasten auf eine Schildschiene an
- Individueller Druck in Laserqualität nach Angabe

Für Sonderdruck: Bitte senden Sie uns für ihre Beschriftungsvorgaben eine Datei unserer Beschriftungssoftware M-Print PRO oder M-Print PRO Online (ohne Installation).

### Allgemeine Bestelldaten

Art	ESG 6.6/20 BHZ 5.00/04	Ausführung
Best.-Nr.	<a href="#">1082540000</a>	ESG, Gerätemarkierer x 20 mm, PA 66, Farbe: weiß, steckbar
GTIN (EAN)	4032248845439	
VPE	200 ST	
Art	ESG 8/13.5/43.3 SAI AU	Ausführung
Best.-Nr.	<a href="#">1912130000</a>	ESG, Gerätemarkierer x 13.5 mm, PA 66, Farbe: transparent, steckbar
GTIN (EAN)	4032248541164	
VPE	5 ST	

### Programmieradapter



### Allgemeine Bestelldaten

Art	CBX200 USB	Ausführung
Best.-Nr.	<a href="#">8978580000</a>	
GTIN (EAN)	4032248813759	
VPE	1 ST	