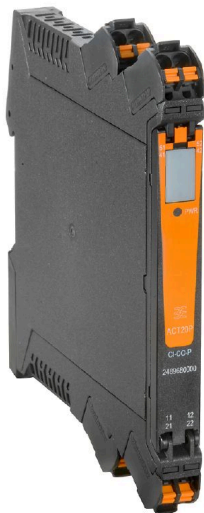


ACT20P-RTI-AO-P**Weidmüller Interface GmbH & Co. KG**

Klingenbergstraße 26

D-32758 Detmold

Germany

www.weidmueller.com**Produktbild, Abbildung ähnlich**

ACT20P: Der Vielseitige

- Präzise und besonders funktionelle Signalwandler
- Lösehebel vereinfachen die Handhabung

Allgemeine Bestelldaten

Ausführung	Temperaturwandler, Eingang : Temperatur, PT100, Ausgang : 0(4)-20 mA
Best.-Nr.	7760054183
Art	ACT20P-RTI-AO-P
GTIN (EAN)	4064675044574
VPE	1 ST

ACT20P-RTI-AO-P

Weidmüller Interface GmbH & Co. KG

Klingenbergstraße 26

D-32758 Detmold

Germany

www.weidmueller.com

Technische Daten

Zulassungen

Zulassungen



Abmessungen und Gewichte

Tiefe	114 mm	Tiefe (inch)	4.4882 inch
Höhe	117 mm	Höhe (inch)	4.6063 inch
Breite	12.5 mm	Breite (inch)	0.4921 inch
Nettogewicht	115 g		

Temperaturen

Lagertemperatur	-40 °C...85 °C	Betriebstemperatur	-20 °C...60 °C
Feuchtigkeit	5...95 % keine Betauung		

Umweltanforderungen

RoHS-Konformitätsstatus	Konform mit Ausnahme
RoHS-Ausnahme (falls zutreffend/ bekannt)	7a, 7cl
REACH SVHC	Lead 7439-92-1
SCIP	2f6dd957-421a-46db-a0c2-cf1609156924

Eingang

Sensor	2-/3-wire, PT100, Cu50, Cu100	Anzahl Eingänge	1
Leitungswiderstand im Meßkreis	≤ 50 Ω	Temperatur-Eingangsbereich	konfigurierbar, PT100: -200...+850 °C, min. Messbereich 10°C (RTD)

Ausgang

Anzahl der Ausgänge	1	Lastwiderstand / Strom	≤ 550 Ω
Drahtbruchererkennung	Ja, Ausgangswert: 22 mA	Typ	aktiv, angeschlossene Steuerung muss passiv sein
Ausgangsstrom	0(4)...20 mA		

Allgemeine Angaben

Genauigkeit	0,2 °C / 0,1% vom Endwert	Schutzart	IP20
Versorgungsspannung	24 V DC ± 20 %	Sprungantwortzeit	≤ 1s
Stromaufnahme	<50 mA @ IOU = 20 mA	Tragschiene	TS 35
Leistungsaufnahme	ca. 1,5 W	Temperaturkoeffizient	≤ 100 ppm/K
Konfiguration	Mit kostenloser Software ACT20P TOOL PACK, Benötigt wird Konfigurationsadapter 8978580000 CBX200 USB, + 2907490000 ADAPTER CBX200 - MINI USB	Einsatzhöhe	≤ 2000 m

Technische Daten

Isolationskoordination

Stehstoßspannung	4 kV (1,2/50 µs)	EMV-Normen	EN 61326-1
Prüfspannung	0.3 kV	Verschmutzungsgrad	2
Galvanische Trennung	zwischen Eingang / Ausgang / Versorgung	Isolationsspannung	2 kV Eingänge / Ausgänge / Versorgung
Bemessungsspannung	300 V		

Anschlussdaten

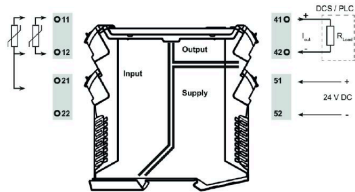
Anschlussart	PUSH IN	Klemmbereich, Bemessungsanschluss	2.5 mm ²
Klemmbereich, min.	0.5 mm ²	Klemmbereich, max.	2.5 mm ²
Leiteranschlussquerschnitt AWG, min.	AWG 30	Leiteranschlussquerschnitt AWG, max.	AWG 14

Klassifikationen

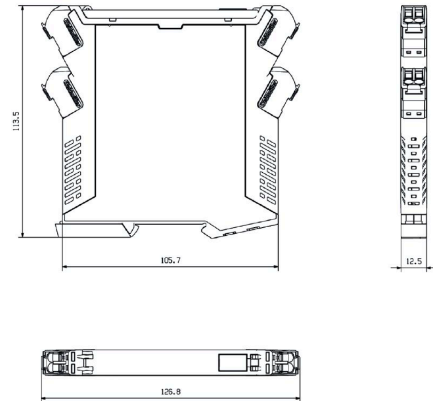
ETIM 8.0	EC002919	ETIM 9.0	EC002919
ETIM 10.0	EC002919	ECLASS 14.0	27-21-01-29
ECLASS 15.0	27-21-01-29		

Zeichnungen

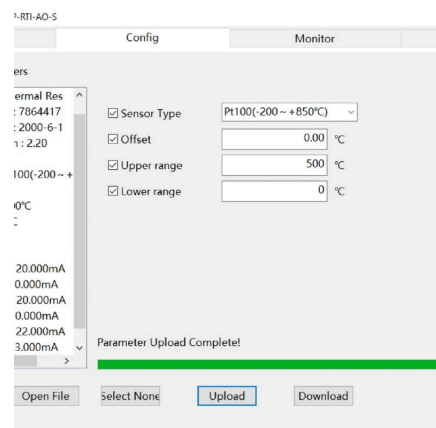
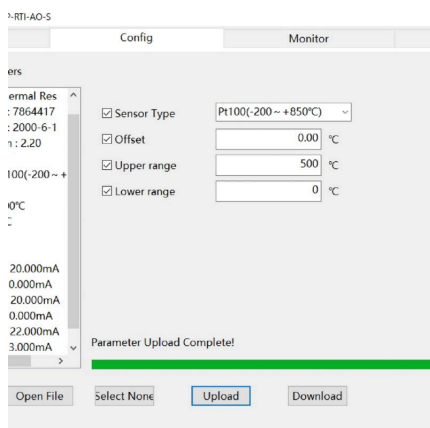
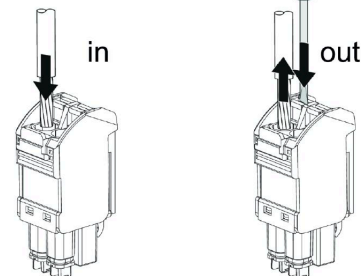
Anschlussbild

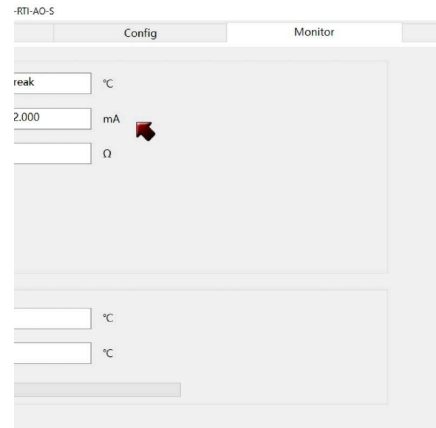
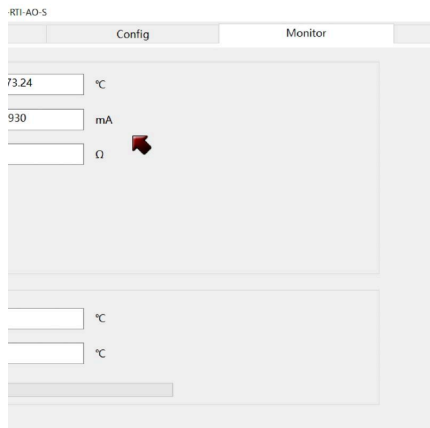


Maßzeichnung



PUSH IN
technology





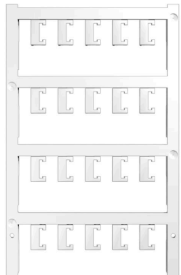
ACT20P-RTI-AO-P

Weidmüller Interface GmbH & Co. KG
Klingenbergstraße 26
D-32758 Detmold
Germany

www.weidmueller.com

Zubehör

Neutral



ESG ist der bewährte Markierer im MultiCard-Format für viele Elektrogeräte namhafter Hersteller. Der Markierer ermöglicht eine hochwertige und kontrastreiche Gerätebeschriftung. Es sind verschiedene Typen für Geräte von Herstellern wie Siemens, ABB, Beckhoff usw. verfügbar. Die Vorteile auf einen Blick:

- Universell einsetzbare, selbstklebende Schilder oder aufrastbar, je nach Typ
- Für aneinandergereihte Geräte, wie z. B. Leitungsschutzschaltern, bieten wir ESG zum Aufrasten auf eine Schildschiene an
- Individueller Druck in Laserqualität nach Angabe

Für Sonderdruck: Bitte senden Sie uns für ihre Beschriftungsvorgaben eine Datei unserer Beschriftungssoftware M-Print PRO oder M-Print PRO Online (ohne Installation).

Allgemeine Bestelldaten

Art	ESG 6.6/20 BHZ 5.00/04	Ausführung
Best.-Nr.	1082540000	ESG, Gerätemarkierer x 20 mm, PA 66, Farbe: weiß, steckbar
GTIN (EAN)	4032248845439	
VPE	200 ST	
Art	ESG 8/13.5/43.3 SAI AU	Ausführung
Best.-Nr.	1912130000	ESG, Gerätemarkierer x 13.5 mm, PA 66, Farbe: transparent, steckbar
GTIN (EAN)	4032248541164	
VPE	5 ST	

Programmieradapter



Allgemeine Bestelldaten

Art	CBX200 USB	Ausführung
Best.-Nr.	8978580000	
GTIN (EAN)	4032248813759	
VPE	1 ST	
Art	ADAPTER CBX200 - MINI U...	Ausführung
Best.-Nr.	2907490000	
GTIN (EAN)	4099986188617	
VPE	1 ST	