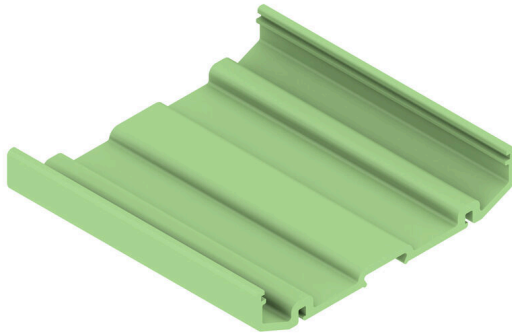


## PF RS 100 GN 2000MM

**Weidmüller Interface GmbH & Co. KG**  
 Klingenbergstraße 26  
 D-32758 Detmold  
 Germany

www.weidmueller.com



Das RS 100 Profi bietet Ihnen eine flexible Lösung für Ihre Montagebedürfnisse, da sowohl eine Tragschiene- montage als auch eine Wandmontage möglich ist. Diese Vielseitigkeit erleichtert die Integration in verschiedene Umgebungen und Anwendungen. Das Gehäuse ist für den Eurokarten leiterplatten Standard nutzbar. Das Profil ist individuell zuschneidbar, sodass Sie es genau an Ihre spezifischen Anforderungen anpassen können. Für besonders schwere Bauteile können zusätzliche Rastfüße verwendet werden, die für eine verbesserte Stabilität sorgen und somit die Sicherheit Ihrer Installation erhöhen. Ein weiteres praktisches Feature ist die Möglichkeit, ein Abdeckprofil für den Schutz großer Bauteile, zu nutzen.

### Allgemeine Bestelldaten

Ausführung	Profilgehäuse, RS 100 blassgrün, Strangprofil, Breite: 2000 mm
Best.-Nr.	<a href="#">4347570000</a>
Art	PF RS 100 GN 2000MM
GTIN (EAN)	4032248945306
VPE	2 M

## PF RS 100 GN 2000MM

**Weidmüller Interface GmbH & Co. KG**  
 Klingenbergstraße 26  
 D-32758 Detmold  
 Germany

www.weidmueller.com

## Technische Daten

### Zulassungen

ROHS	Konform
------	---------

### Abmessungen und Gewichte

Tiefe	19 mm	Tiefe (inch)	0.748 inch
Höhe	104 mm	Höhe (inch)	4.0945 inch
Breite	2000 mm	Breite (inch)	78.74 inch
Nettogewicht	484 g		

### Temperaturen

Betriebstemperatur	-50 °C...60 °C
--------------------	----------------

### Umweltanforderungen

RoHS-Konformitätsstatus	Konform ohne Ausnahme
REACH SVHC	Keine SVHC über 0,1 Gew.-%

### Werkstoffdaten

Brennbarkeitsklasse nach UL 94	V-0	Isolierstoff	PVC
Oberfläche	unbehandelt	Werkstoff	PVC

### Allgemeine Daten

Farbe	blassgrün	Schutzart	IP20 im verbauten Zustand
Farbtabelle (ähnlich)	RAL 6021	Vergießbarkeit	Nein

### Wichtiger Hinweis

Produktthinweis

Beim Abdeckprofil und bei den Abschlussplatten stehen 3 Bauhöhen zur Wahl:  
 TS-Montage ohne Abdeckung: TS 32 = 45 mm, TS35x7,5 = 40,5 mm  
 TS-Montage mit niedriger Abdeckung: TS 32 = 89 mm, TS 35x7,5 = 84,5 mm  
 TS-Montage mit hoher Abdeckung: TS 32 = 121 mm, TS 35x7,5 = 116,5 mm  
 Direktmontage ohne/niedrige/hohe Abdeckung: 24 / 69 / 99 mm  
 Abmessungen der Leiterplatte  
 Dicke: 1,6 (±0,2) mm, Breite: 100 (+0,5) mm  
 Maß RS-Abschnitt = Leiterplattenlänge minus 4,5 mm  
 Maß ADP-Abschnitt = Leiterplattenlänge minus 1 mm  
 Beispiel:  
 Leiterplattenlänge 160 mm, RS-Abschnitt = 155,5 mm, ADP-Abschnitt = 159 mm

### Klassifikationen

ETIM 8.0	EC002779	ETIM 9.0	EC002779
ETIM 10.0	EC002779	ECLASS 14.0	27-19-06-01
ECLASS 15.0	27-19-06-01		

