

SSS RELAIS 5V/24V 2ADC

Weidmüller Interface GmbH & Co. KG

Klingenbergstraße 26

D-32758 Detmold

Germany

www.weidmueller.com



Abbildung ähnlich

Einzelrelais der TERMSERIES

- Solid-State Relays
- Verschiedene Ausgangsvarianten

Allgemeine Bestelldaten

Ausführung	TERMSERIES, Halbleiterrelais, Nennsteuerspannung: 2.5 V DC...5 V DC...6 V DC , Nennschaltspannung: 3...33 V DC, Dauerstrom: 2 A, Steckanschluss
Best.-Nr.	4064310000
Art	SSS RELAIS 5V/24V 2ADC
GTIN (EAN)	4032248365524
VPE	1 ST

SSS RELAIS 5V/24V 2ADC

Weidmüller Interface GmbH & Co. KG
 Klingenbergstraße 26
 D-32758 Detmold
 Germany

www.weidmueller.com

Technische Daten

Zulassungen

ROHS	Konform
------	---------

Abmessungen und Gewichte

Tiefe	15 mm	Tiefe (inch)	0.5906 inch
Höhe	28 mm	Höhe (inch)	1.1024 inch
Breite	5 mm	Breite (inch)	0.1968 inch
Nettogewicht	2.05 g		

Temperaturen

Lagertemperatur	-40 °C...70 °C	Umgebungstemperatur	-20 °C...60 °C
Betriebstemperatur		Feuchtigkeit	40 °C / 93 % rel.Feuchte, keine Betauung

Ausfallwahrscheinlichkeit

MTTF	1118 a
------	--------

Umweltanforderungen

RoHS-Konformitätsstatus	Konform
REACH SVHC	Keine SVHC über 0,1 Gew.-%

Steuerseite

Nennsteuerspannung	2.5 V DC...5 V DC...6 V DC	Nennsteuerstrom	9 mA DC (±10 %)
Nennleistung	45 mW	Statusanzeige	Nein

Lastseite

Nennschaltspannung	3...33 V DC	Dauerstrom	2 A
Nennschaltstrom	2 A DC	Einschaltstrom	15 A / 10 ms
Einschaltverzögerung	<55 µs	Ausschaltverzögerung	<600 µs
Spannungsfall bei max. Last	≤ 120 mV	Leckstrom	<10 µA
min. Schaltstrom	5 mA	Kurzschlussfest	Nein
Schutzschaltung Lastseite	Freilaufdiode	Kontaktausführung	1 NO contact (MOS-FET)

Allgemeine Daten

Farbe	schwarz
-------	---------

Isolationskoordination

Kriech- und Luftstrecke Steuerseite - Lastseite	≥ 5.5 mm	Spannungsfestigkeit Steuerseite - Lastseite	2,5 kVeff
---	----------	---	-----------

Anschlussdaten

Leiteranschlusstechnik	Steckanschluss
------------------------	----------------

Klassifikationen

ETIM 8.0	EC001504	ETIM 9.0	EC001504
ETIM 10.0	EC001504	ECLASS 14.0	27-37-16-04

SSS RELAIS 5V/24V 2ADC

Weidmüller Interface GmbH & Co. KG
Klingenbergstraße 26
D-32758 Detmold
Germany

www.weidmueller.com

Technische Daten

ECLASS 15.0

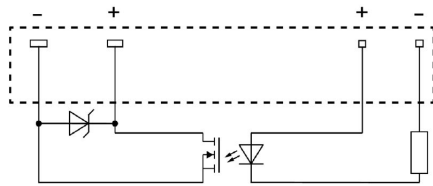
27-37-16-04

SSS RELAIS 5V/24V 2ADC**Weidmüller Interface GmbH & Co. KG**

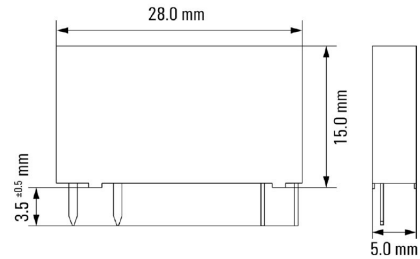
Klingenbergstraße 26

D-32758 Detmold

Germany

www.weidmueller.com**Zeichnungen****Schaltbild**

View of pins from below

Maßbild

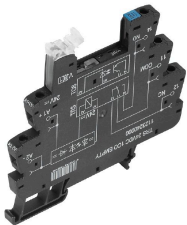
SSS RELAIS 5V/24V 2ADC

Weidmüller Interface GmbH & Co. KG
Klingenbergstraße 26
D-32758 Detmold
Germany

www.weidmueller.com

Gegenstücke

Schraubanschluss



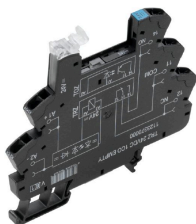
TERMSERIES Leersockel mit:

- 1 Wechsler
- Einzigartiger Multispannungseingang von 24 bis 230 V UC
- Eingangsspannungen mit farbiger Markierung: DC: blau, UC: weiß
- Dank hochwertiger Ausführung und keinen scharfen Kanten keine Verletzungsgefahr bei der Montage
- Trennwände zur optischen Trennung und Isolationsverstärkung

Allgemeine Bestelldaten

Art	TRS 5VDC 1CO EMPTY	Ausführung
Best.-Nr.	1123220000	TERMSERIES, Relaissockel, Anzahl Kontakte: 1, Wechsler,
GTIN (EAN)	4032248905379	Nennsteuerspannung: 5 V DC ± 20 %, Dauerstrom: 10 A,
VPE	10 ST	Schraubanschluss

Zugfederanschluss



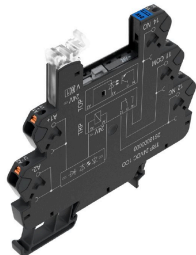
TERMSERIES Leersockel mit:

- 1 Wechsler
- Einzigartiger Multispannungseingang von 24 bis 230 V UC
- Eingangsspannungen mit farbiger Markierung: DC: blau, UC: weiß
- Dank hochwertiger Ausführung und keinen scharfen Kanten keine Verletzungsgefahr bei der Montage
- Trennwände zur optischen Trennung und Isolationsverstärkung

Allgemeine Bestelldaten

Art	TRZ 5VDC 1CO EMPTY	Ausführung
Best.-Nr.	1123340000	TERMSERIES, Relaissockel, Anzahl Kontakte: 1, Wechsler,
GTIN (EAN)	4032248905645	Nennsteuerspannung: 5 V DC ± 20 %, Dauerstrom: 10 A,
VPE	10 ST	Zugfederanschluss

PUSH IN-Anschluss



TERMSERIES Leersockel mit:

- 1 Wechsler
- Einzigartiger Multispannungseingang von 24 bis 230 V UC
- Eingangsspannungen mit farbiger Markierung: DC: blau, UC: weiß
- Dank hochwertiger Ausführung und keinen scharfen Kanten keine Verletzungsgefahr bei der Montage
- Trennwände zur optischen Trennung und Isolationsverstärkung

Allgemeine Bestelldaten

Art	TRP 5VDC 1CO EMPTY	Ausführung
Best.-Nr.	2614870000	TERMSERIES, Relaissockel, Anzahl Kontakte: 1, Wechsler,
GTIN (EAN)	4050118671032	Nennsteuerspannung: 5 V DC ± 20 %, Dauerstrom: 10 A, PUSH IN
VPE	10 ST	