

## SSS RELAIS 24V/24V 0,1ADC

**Weidmüller Interface GmbH & Co. KG**

Klingenbergstraße 26  
D-32758 Detmold  
Germany

[www.weidmueller.com](http://www.weidmueller.com)



Abbildung ähnlich

Einzelrelais der TERMSERIES

- Solid-State Relays
- Verschiedene Ausgangsvarianten

### Allgemeine Bestelldaten

Ausführung	TERMSERIES, Halbleiterrelais, Nennsteuerspannung: 18 V DC...24 V DC...30 V DC , Nennschaltspannung: 0...48 V DC, Dauerstrom: 0,1 A, Steckanschluss
Best.-Nr.	<a href="#">4061180000</a>
Art	SSS RELAIS 24V/24V 0,1ADC
GTIN (EAN)	4032248415076
VPE	20 ST

## SSS RELAIS 24V/24V 0,1ADC

Weidmüller Interface GmbH &amp; Co. KG

Klingenbergstraße 26

D-32758 Detmold

Germany

www.weidmueller.com

## Technische Daten

## Zulassungen

ROHS	Konform
------	---------

## Abmessungen und Gewichte

Tiefe	15 mm	Tiefe (inch)	0.5906 inch
Höhe	28 mm	Höhe (inch)	1.1024 inch
Breite	5 mm	Breite (inch)	0.1968 inch
Nettogewicht	3.53 g		

## Temperaturen

Lagertemperatur	-40 °C...70 °C	Umgebungstemperatur	-20 °C...60 °C
Betriebstemperatur		Feuchtigkeit	40 °C / 93 % rel.Feuchte, keine Betauung

## Ausfallwahrscheinlichkeit

MTTF	4298 a
------	--------

## Umweltanforderungen

RoHS-Konformitätsstatus	Konform
REACH SVHC	Keine SVHC über 0,1 Gew.-%

## Steuerseite

Nennsteuerspannung	18 V DC...24 V DC...30 V DC	Nennsteuerspannung (Steuereingang)	18 V DC...24 V DC...30 V DC
Nennsteuerstrom	7 mA DC (± 10 %)	Nennleistung	170 mW
Statusanzeige	Nein		

## Lastseite

Nennschaltspannung	0...48 V DC	Dauerstrom	0.1 A
Nennschaltstrom	100 mA DC	Einschaltverzögerung	<35 µs
Ausschaltverzögerung	<355 µs	Spannungsfall bei max. Last	≤ 1 V
Leckstrom	<10 µA	min. Schaltstrom	500 µA
Kurzschlussfest	Nein	Schutzschaltung Lastseite	Freilaufdiode
Kontaktausführung	1 NO contact (Bipolar transistor)		

## Allgemeine Daten

Farbe	schwarz
-------	---------

## Isolationskoordination

Kriech- und Luftstrecke Steuerseite - Lastseite	≥ 5.5 mm	Spannungsfestigkeit Steuerseite - Lastseite	2,5 kVeff
---	----------	---	-----------

## Anschlussdaten

Leiteranschlusstechnik	Steckanschluss
------------------------	----------------

**SSS RELAIS 24V/24V 0,1ADC****Weidmüller Interface GmbH & Co. KG**

Klingenbergstraße 26

D-32758 Detmold

Germany

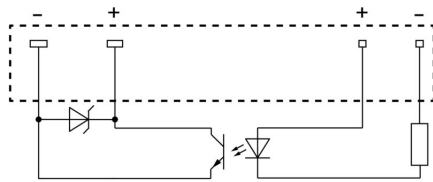
[www.weidmueller.com](http://www.weidmueller.com)**Technische Daten****Klassifikationen**

ETIM 8.0	EC001504	ETIM 9.0	EC001504
ETIM 10.0	EC001504	ECLASS 14.0	27-37-16-04
ECLASS 15.0	27-37-16-04		

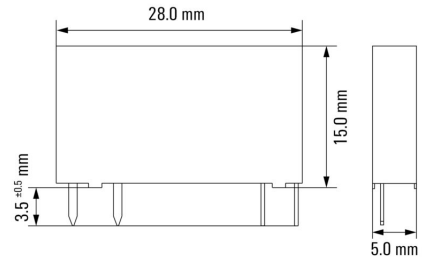
**SSS RELAIS 24V/24V 0,1ADC**

**Weidmüller Interface GmbH & Co. KG**  
Klingenbergstraße 26  
D-32758 Detmold  
Germany

[www.weidmueller.com](http://www.weidmueller.com)

**Zeichnungen****Schaltbild**

View of pins from below

**Maßbild**

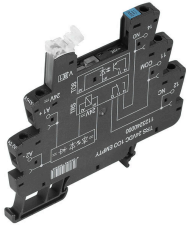
## SSS RELAIS 24V/24V 0,1ADC

**Weidmüller Interface GmbH & Co. KG**  
Klingenbergstraße 26  
D-32758 Detmold  
Germany

www.weidmueller.com

## Gegenstücke

### Schraubanschluss



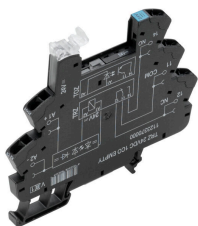
TERMSERIES Leersockel mit:

- 1 Wechsler
- Einzigartiger Multispannungseingang von 24 bis 230 V UC
- Eingangsspannungen mit farbiger Markierung: DC: blau, UC: weiß
- Dank hochwertiger Ausführung und keinen scharfen Kanten keine Verletzungsgefahr bei der Montage
- Trennwände zur optischen Trennung und Isolationsverstärkung

### Allgemeine Bestelldaten

Art	TRS 24VDC 1CO EMPTY	Ausführung
Best.-Nr.	<a href="#">1123240000</a>	TERMSERIES, Relaissockel, Anzahl Kontakte: 1, Wechsler,
GTIN (EAN)	4032248905485	Nennsteuerspannung: 24 V DC $\pm 20$ %, Dauerstrom: 10 A,
VPE	10 ST	Schraubanschluss
Art	TRS 24VUC 1CO EMPTY	Ausführung
Best.-Nr.	<a href="#">1123250000</a>	TERMSERIES, Relaissockel, Anzahl Kontakte: 1, Wechsler,
GTIN (EAN)	4032248905713	Nennsteuerspannung: 24 V UC $\pm 10$ %, Dauerstrom: 10 A,
VPE	10 ST	Schraubanschluss
Art	TRS 48VUC 1CO EMPTY	Ausführung
Best.-Nr.	<a href="#">1123270000</a>	TERMSERIES, Relaissockel, Anzahl Kontakte: 1, Wechsler,
GTIN (EAN)	4032248905423	Nennsteuerspannung: 48 V UC $\pm 10$ %, Dauerstrom: 10 A,
VPE	10 ST	Schraubanschluss
Art	TRS 24-230VUC 1CO EMPTY	Ausführung
Best.-Nr.	<a href="#">1123330000</a>	TERMSERIES, Relaissockel, Anzahl Kontakte: 1, Wechsler,
GTIN (EAN)	4032248905614	Nennsteuerspannung: 24...230 V UC $\pm 10$ %, Dauerstrom: 10 A,
VPE	10 ST	Schraubanschluss

### Zugfederanschluss



TERMSERIES Leersockel mit:

- 1 Wechsler
- Einzigartiger Multispannungseingang von 24 bis 230 V UC
- Eingangsspannungen mit farbiger Markierung: DC: blau, UC: weiß
- Dank hochwertiger Ausführung und keinen scharfen Kanten keine Verletzungsgefahr bei der Montage
- Trennwände zur optischen Trennung und Isolationsverstärkung

### Allgemeine Bestelldaten

Art	TRZ 24VDC 1CO EMPTY	Ausführung
Best.-Nr.	<a href="#">1123370000</a>	TERMSERIES, Relaissockel, Anzahl Kontakte: 1, Wechsler,
GTIN (EAN)	4032248905324	Nennsteuerspannung: 24 V DC $\pm 20$ %, Dauerstrom: 10 A,
VPE	10 ST	Zugfederanschluss
Art	TRZ 24VUC 1CO EMPTY	Ausführung
Best.-Nr.	<a href="#">1123380000</a>	TERMSERIES, Relaissockel, Anzahl Kontakte: 1, Wechsler,
GTIN (EAN)	4032248905195	Nennsteuerspannung: 24 V UC $\pm 10$ %, Dauerstrom: 10 A,
VPE	10 ST	Zugfederanschluss

## SSS RELAIS 24V/24V 0,1ADC

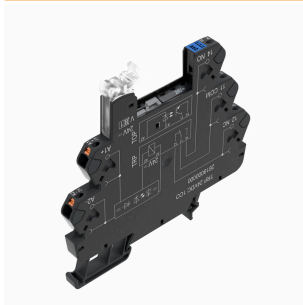
**Weidmüller Interface GmbH & Co. KG**  
Klingenbergstraße 26  
D-32758 Detmold  
Germany

www.weidmueller.com

## Gegenstücke

Art	TRZ 48VUC 1CO EMPTY	Ausführung
Best.-Nr.	<a href="#">1123390000</a>	TERMSERIES, Relaissockel, Anzahl Kontakte: 1, Wechsler,
GTIN (EAN)	4032248905331	Nennsteuerspannung: 48 V UC $\pm 10\%$ , Dauerstrom: 10 A,
VPE	10 ST	Zugfederanschluss
Art	TRZ 24-230VUC 1CO EMPTY	Ausführung
Best.-Nr.	<a href="#">1123450000</a>	TERMSERIES, Relaissockel, Anzahl Kontakte: 1, Wechsler,
GTIN (EAN)	4032248905508	Nennsteuerspannung: 24...230 V UC $\pm 10\%$ , Dauerstrom: 10 A,
VPE	10 ST	Zugfederanschluss

## PUSH IN-Anschluss



TERMSERIES Leersockel mit:

- 1 Wechsler
- Einzigartiger Multispannungseingang von 24 bis 230 V UC
- Eingangsspannungen mit farbiger Markierung: DC: blau, UC: weiß
- Dank hochwertiger Ausführung und keinen scharfen Kanten keine Verletzungsgefahr bei der Montage
- Trennwände zur optischen Trennung und Isolationsverstärkung

## Allgemeine Bestelldaten

Art	TRP 24VDC 1CO EMPTY	Ausführung
Best.-Nr.	<a href="#">2618870000</a>	TERMSERIES, Relaissockel, Anzahl Kontakte: 1, Wechsler,
GTIN (EAN)	4050118669961	Nennsteuerspannung: 24 V DC $\pm 20\%$ , Dauerstrom: 10 A, PUSH IN
VPE	10 ST	
Art	TRP 24VUC 1CO EMPTY	Ausführung
Best.-Nr.	<a href="#">2618910000</a>	TERMSERIES, Relaissockel, Anzahl Kontakte: 1, Wechsler,
GTIN (EAN)	4050118669923	Nennsteuerspannung: 24 V UC $\pm 10\%$ , Dauerstrom: 10 A, PUSH IN
VPE	10 ST	
Art	TRP 48VUC 1CO EMPTY	Ausführung
Best.-Nr.	<a href="#">2618920000</a>	TERMSERIES, Relaissockel, Anzahl Kontakte: 1, Wechsler,
GTIN (EAN)	4050118669916	Nennsteuerspannung: 48 V UC $\pm 10\%$ , Dauerstrom: 10 A, PUSH IN
VPE	10 ST	

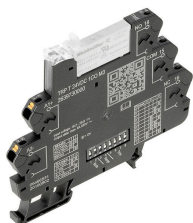
## SSS RELAIS 24V/24V 0,1ADC

**Weidmüller Interface GmbH & Co. KG**  
Klingenbergstraße 26  
D-32758 Detmold  
Germany

www.weidmueller.com

## Gegenstücke

### TERMSERIES TIMER



Zeitrelais zur Steuersignalanpassung mit zusätzlichen Funktionen

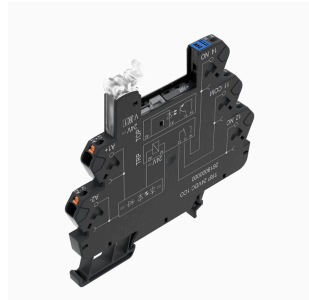
Zeitrelais werden unter anderem eingesetzt, um schnelle Schaltvorgänge in Steuerungen zu koordinieren. TERMSERIES TIMER Zeitrelais verfügen über eine Einschaltverzögerung, die ein zeitverzögertes Einschalten von Maschinen, ein kaskadiertes Anfahren von Anlagenkomponenten oder ein verzögertes Zuschalten von Verbrauchern wie z. B. Pumpen oder Ventilen ermöglicht. Ergänzend besitzen sie die Funktionen One Shot und Blinker. TERMSERIES TIMER Zeitrelais im kompakten 6,4 mm Reihenklammerformat sind wahlweise mit Schraubanschluss oder PUSH IN-Anschlusstechnologie verfügbar. Die Einstellung der Zeitfunktionen und der Zeitbereiche erfolgt komfortabel über die seitlich angeordneten DIP-Schalter. Die Spannungsversorgung sowie der jeweilige Schaltstatus können auf einen Blick über die gut sichtbare Duo-LED am Auswurfhebel geprüft werden. Internationale Zulassungen gemäß EN 61812 erlauben den weltweiten Einsatz. TERMSERIES TIMER ist kompatibel mit dem großen Zubehörangebot der TERMSERIES, was eine hohe Flexibilität gewährleistet und die Integration in bestehende Anlagen vereinfacht.

- Integration zusätzlicher Zeitfunktionen in die 6-mm-TERMSERIES-Bauform
- Normkonforme Zeitrelais gemäß EN 61812
- Einfache Einstellung der Zeitfunktionen und Zeitbereiche
- Integrierte Statusanzeige (Duo-LED im Auswurfhebel) für Spannungsversorgung und Schaltzustand

### Allgemeine Bestelldaten

Art	TRP T 24VDC 1CO M3 EMPTY	Ausführung
Best.-Nr.	<a href="#">2639740000</a>	TERMSERIES, Multifunktionszeitrelais, Unbestückter Sockel, Anzahl
GTIN (EAN)	4050118797923	Kontakte: 1, Wechsler, Nennsteuerspannung: 24 V DC $\pm 20$ %, Dauerstrom: 10 A, PUSH IN
VPE	10 ST	
Art	TRS T 24VDC 1CO M3 EMPTY	Ausführung
Best.-Nr.	<a href="#">2639720000</a>	TERMSERIES, Multifunktionszeitrelais, Unbestückter Sockel, Anzahl
GTIN (EAN)	4050118715576	Kontakte: 1, Wechsler, Nennsteuerspannung: 24 V DC $\pm 20$ %, Dauerstrom: 10 A, Schraubanschluss
VPE	10 ST	

### PUSH IN-Anschluss



TERMSERIES Leersockel mit:

- 1 Wechsler
- Einzigartiger Multispannungseingang von 24 bis 230 V UC
- Eingangsspannungen mit farbiger Markierung: DC: blau, UC: weiß
- Dank hochwertiger Ausführung und keinen scharfen Kanten keine Verletzungsgefahr bei der Montage
- Trennwände zur optischen Trennung und Isolationsverstärkung

## SSS RELAIS 24V/24V 0,1ADC

**Weidmüller Interface GmbH & Co. KG**  
 Klingenbergstraße 26  
 D-32758 Detmold  
 Germany

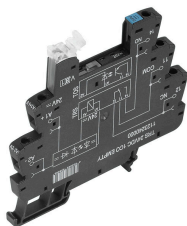
www.weidmueller.com

## Gegenstücke

## Allgemeine Bestelldaten

Art	TRP 24-230VUC 1CO EMPTY...	Ausführung
Best.-Nr.	<a href="#">2663030000</a>	TERMSERIES, Relaissockel, Anzahl Kontakte: 1, Wechsler,
GTIN (EAN)	4050118698046	Nennsteuerspannung: 24...230 V UC $\pm 10\%$ , Dauerstrom: 10 A,
VPE	10 ST	PUSH IN

## Schraubanschluss



TERMSERIES Leersockel mit:

- 1 Wechsler
- Einzigartiger Multispannungseingang von 24 bis 230 V UC
- Eingangsspannungen mit farbiger Markierung: DC: blau, UC: weiß
- Dank hochwertiger Ausführung und keinen scharfen Kanten keine Verletzungsgefahr bei der Montage
- Trennwände zur optischen Trennung und Isolationsverstärkung

## Allgemeine Bestelldaten

Art	TRS 24-230VUC 1CO EMPTY...	Ausführung
Best.-Nr.	<a href="#">2662870000</a>	TERMSERIES, Relaissockel, Anzahl Kontakte: 1, Wechsler,
GTIN (EAN)	4050118698206	Nennsteuerspannung: 24...230 V UC $\pm 10\%$ , Dauerstrom: 10 A,
VPE	10 ST	Schraubanschluss