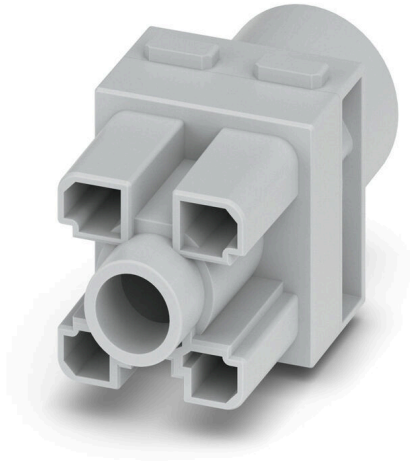


HDC MHP 300 FC**Weidmüller Interface GmbH & Co. KG**

Klingenbergstraße 26

D-32758 Detmold

Germany

www.weidmueller.com**Flexibel**

Die vier Modulbaugrößen ermöglichen individuelle und maximal platzsparende Steckerlösungen. Zudem sorgt das verkleinerte Rastermaß für Bauformoptimierung.

Allgemeine Bestelldaten

Ausführung	Modul, 1000 V, 300 A, Polzahl: 1, Crimanschluss, Buchse, Benötigte Steckplätze: 1.5
Best.-Nr.	3187680000
Art	HDC MHP 300 FC
GTIN (EAN)	4099987958776
VPE	1 ST

HDC MHP 300 FC

Weidmüller Interface GmbH & Co. KG
 Klingenbergstraße 26
 D-32758 Detmold
 Germany

www.weidmueller.com

Technische Daten

Zulassungen

ROHS	Konform
------	---------

Abmessungen und Gewichte

Höhe	61.9 mm	Höhe (inch)	2.437 inch
Breite	34 mm	Breite (inch)	1.3386 inch
Länge	29.5 mm	Länge (inch)	1.1614 inch
Nettogewicht	18 g		

Temperaturen

Grenztemperatur	-40 °C ... 125 °C
-----------------	-------------------

Umweltanforderungen

RoHS-Konformitätsstatus	Konform ohne Ausnahme
REACH SVHC	Keine SVHC über 0,1 Gew.-%

Allgemeine Daten

Polzahl	1	Anzahl der Potentiale	1
Brennbarkeitsklasse nach UL 94	V-0	Isolationswiderstand	10 ¹² Ω
Steckzyklen	≥ 500	Typ	Buchse
Überspannungskategorie	III	Verschmutzungsgrad	3
Werkstoff	Polycarbonat, glasfaserverstärkt	Baureihe	ModuPlug
Bemessungsspannung (DIN EN 61984)	1000 V	Bemessungsspannung nach UL/CSA	600 V
Bemessungsstoßspannung (DIN EN 61984)	8 kV	Bemessungsstrom (DIN EN 61984)	300 A
Benötigte Steckplätze	1.5		

Anschlussdaten PE

Anschlussart PE	Schraubanschluss über Modulrahmen
-----------------	--------------------------------------

Ausführung

Leiteranschlussquerschnitt AWG, max.	AWG 4/0	Abisolierlänge Bemessungsanschluss	19 mm
Anschlussart	Crimpanschluss	Leiteranschlussquerschnitt AWG, min.	AWG 3/0
Leiteranschlussquerschnitt, max.	120 mm ²	Leiteranschlussquerschnitt, min.	95 mm ²

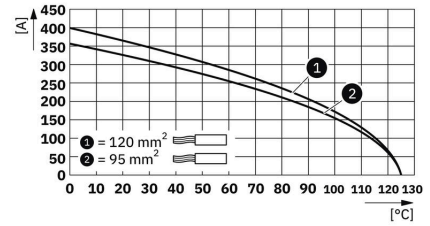
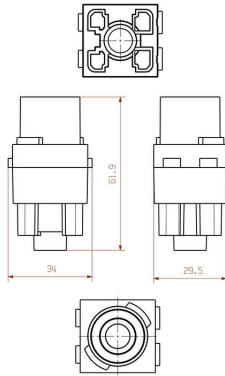
Leistungskontakt

Max. Anzugdrehmoment gemäß Leitungsdurchmesser	Leiterquerschnitt, min.	120 mm ²
	Leiterquerschnitt, max.	95 mm ²

Klassifikationen

ETIM 8.0	EC000438	ETIM 9.0	EC000438
ETIM 10.0	EC000438	ECLASS 14.0	27-44-02-17
ECLASS 15.0	27-44-02-17		

Zeichnungen



HDC MHP 300 FC

Weidmüller Interface GmbH & Co. KG
Klingenbergstraße 26
D-32758 Detmold
Germany

Zubehör

www.weidmueller.com

Crimpkontakte 300 A

Das Crimpen ist eine elektrisch und mechanisch sichere und zuverlässige Verbindung zwischen Leiter und Kontakt. Eine ideale Crimp-Verbindung ist gasdicht und korrosionsfest.

Allgemeine Bestelldaten

Art	HDC MHP300 F 95	Ausführung
Best.-Nr.	3187710000	Buchse, Silber, 95 - 95 mm ²
GTIN (EAN)	4099987958837	
VPE	1 ST	
Art	HDC MHP300 F 120	Ausführung
Best.-Nr.	3187720000	Buchse, Silber, 120 - 120 mm ²
GTIN (EAN)	4099987958851	
VPE	1 ST	